

جودة قياسية EN12150/BS 6206/CCC-مم تشديد الألواح الزجاجية 19 SGG

قطع الزجاج الزجاج المصقول واضح في حجم مخصصة، ثم تمرير عليها في الفرن خفف، والتدفئة القرب من الزجاج تليين نقطة من 700 درجة، ثم سرعة تبريده، الذي ترك على السطح الخارجي للزجاج في حالة ضغط عالية، والنواة أو مركز للزجاج في التعويض عن التوتر. عملية إنتاج هذا نوضح من الزجاج إلى زجاج السلامة أن 4-5 مرات أقوى من الزجاج الملدن العادي، هذا هو السبب خفف من الزجاج تسمى أيضا سلامة تشديد الزجاج. يرجى ملاحظة أنه يمكن عدم قطع الزجاج أي أكثر حتى طحن الحواف أو غيرها التجهيز. وبالتالي يجب تأكيد كافة تفاصيل التصميم من الزجاج المقوى قبل الإنتاج الضخم. مثل حافة التلميع، حفر ثقوب، قطع الرافضة، إلخ

خفف من العملية:

- الزجاج المادية**، المعروف أيضا تصلب خفف زجاج/تعزير خفف من الزجاج. هو يضع الزجاج المسطح العادي في التدفئة يمكن. الفرن وتدفئة الزجاج قرب تليين درجة الحرارة (600 °C)، من خلال تشوه الخاصة به للقضاء على التوتر الداخلي ثم يأخذ الزجاج من الفرن واستخدام فوهة طويلة ارتفاع ضغط الهواء البارد تهب الزجاج على كلا الجانبين، وذلك لأنه بسرعة وبشكل متساو تبريده إلى درجة حرارة الغرفة، خفف من الزجاج. الزجاج هو داخليا التوتر، أكد خارجياً وعندما محلياً بأضرار، هو الإفراج عن الإجهاد وهو كسر الزجاج إلى العديد من القطع الصغيرة التي ليس لها حواف حادة والزوايا.
- الزجاج الكيميائي** عن طريق تغيير سطح الزجاج التركيبية الكيميائية تحسين قوة الزجاج، التطبيق العام للصرف للزجاج.

خفف درجة:

1. $\alpha \geq 95\text{Mpa}$ سم، وخفف من الزجاج التوتر السطحي/الزجاج كامل: خفف درجة = 2 ~ 4
2. $\alpha \leq 69\text{Mpa}$ سم، شبه الزجاج التوتر السطحي 2N/24. خفف درجة = 2

سيحتويFeatu:

1. **قوة عالية التأثير**، 5 إضعاف الزجاج العادي،
2. **قوة الانحناء**، 5 إضعاف الزجاج المسطح العادي.
3. **الثبات الحراري**، يمكن أن تصمد أمام التغيرات في درجات الحرارة من 200°C
4. **سلسة وشفافة وغير شاملة** وهكذا.
5. **زجاج الأمان**، في حالة الضرر أثر سوبر، كانت منتشرة الحطام حواف الحبيبية، لا حاد صغير وزوايا، كما معروف زجاج الأمان.
6. **وسيكون زجاج رقيق سمك طفيفة بعد أن خفف**، رقيق لأن السبب الزجاج في ذوبان الساخنة تليين، بعد الرياح القوية، لجعله سريع التبريد، حتى تصبح الفجوة الداخلية كريستال كريستال أصغر، الضغط ليصبح أكبر، من حيث خفف من الزجاج بعد أن يكون أرق من قبل. عادي الظروف 4-6 ملم زجاج بعد رقيق 0.2-0.8 ملم أرق، 8-19 مم داخل 0.9-1.8 مم أرق.

التطبيقات:

الزجاج زجاج الأمان. يستخدم على نطاق واسع في أبواب البناية الشاهقة وويندوز، الحائط الساتر الزجاج، والزجاج الأقسام الداخلية،

:السقف، الوصول إلى مصعد، الأثاث، الزجاج حديدي وهلم جرا. ويمكن استخدام الزجاج عادة في الصناعات التالية:

1. (التشييد والبناء، صناعة الديكور (مثل: الأبواب والنوافذ والجدران الستار، الديكور، إلخ.)

2. (صناعة الأثاث (الزجاج البن الجدول، الأثاث، إلخ.)

3. (الجهاز صناعة (تلفزيون، الفرن، وتكييف الهواء والثلاجات ومنتجات أخرى.

4-صناعة الآلات-الإلكترونيات،

5. صناعة السيارات

6. الاستخدام اليومي لصناعة المنتجات (المجلس قطع الزجاج، إلخ.

(الصناعة الخاصة (الزجاج العسكرية (7)

المواصفات:

خفف من الزجاج مع مجموعة كاملة من الألوان، وسمك وركائز الزجاج Sun Global Glass العرض

الزجاج ألوان: واضحة وألوان زجاج إضافية واضحة، متجمد، البرونزية، الرمادي، الأخضر، والأزرق، تعكس، الألوان المطبوعة-1-الزجاج low-E tempered.

الزجاج سمك: مم 4 مم 5 مم 6 مم 8 مم 10 مم 12 مم 15 مم 19-2

الحد الأقصى لحجم طول 8000 مم، 3x300mm. الزجاج الحجم: الحد الأدنى لحجم 300

ثلاثية حافة الجريدة الرسمية، OGEE-4 الحافة العمل: شقة حافة مصقول، الشطف الحافة، حافة مشطوفة، لوح الحافة، حافة وغيرها.

5-حفر ثقوب: فتحات قطرها الحاجة إلى أن يكون أكبر من سمك الزجاج.

6-قطع الرافضة: جميع أنواع قطع الرافضة لمحفقات مختلفة. لدينا قطع دقيقة وقياسات تشجيع تنفيذ التركيب.

7-آمنة الزاوية: ركن السلامة يمكن أن يقلل كثيرا من الأذى للبشرية بالهجوم.

الجودة:

ألواح الزجاج المقوى مم 1.19 تفي بالمعيار زجاج السلامة "بس 6206 المملكة المتحدة".

زجاج الأمان الأوروبية القياسية. CE EN 12150 2-19 مم تشديد الزجاج لوحات يلتقي

(CCC) ألواح الزجاج المقوى مم 3.19 تلبية الصينية زجاج الأمان الإلزامي شهادة

عالية القوة وتصيب سطح نظيف. حدد 40% زجاج واضحة عالية الجودة لتلطيف-4-

5-العمل الممتاز في التفاصيل: حافة ناعمة التلميع، وحفر ثقوب التسامح +/-0.9 مم

6-قوي صناديق خشبية الحزمة

تفاصيل المنتج:

:صور المنتج من الألواح الزجاجية 19 مم تشديد

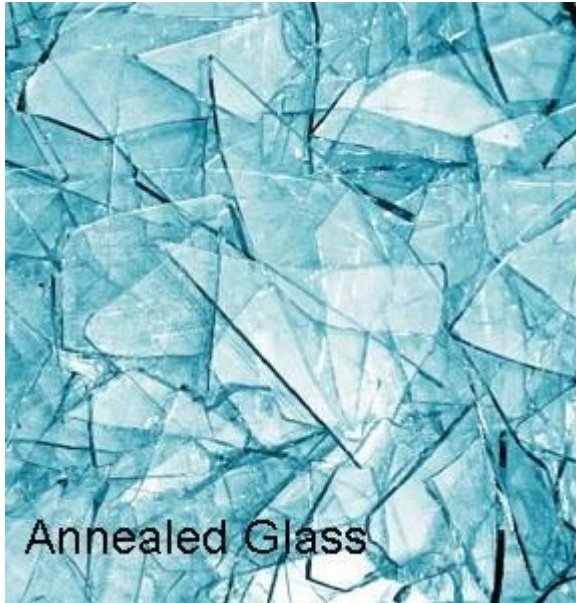


:الاختلافات بين الزجاج الملدن و خفف من الزجاج

1-19 مم تشديد الألواح الزجاجية يقلل من خطر الإصابة بسبب طبيعته من اقترام قطعة دائرية صغيرة، وبدلاً من شظايا حادة، خشنة 1-19

2-19 مم تشديد الألواح الزجاجية سهولة تنظيف إذا كسر من أي وقت مضى 2-19

3-19 مم تشديد الألواح الزجاجية قوة 5 مرات من الزجاج المصقول واضح 19 مم 3-19

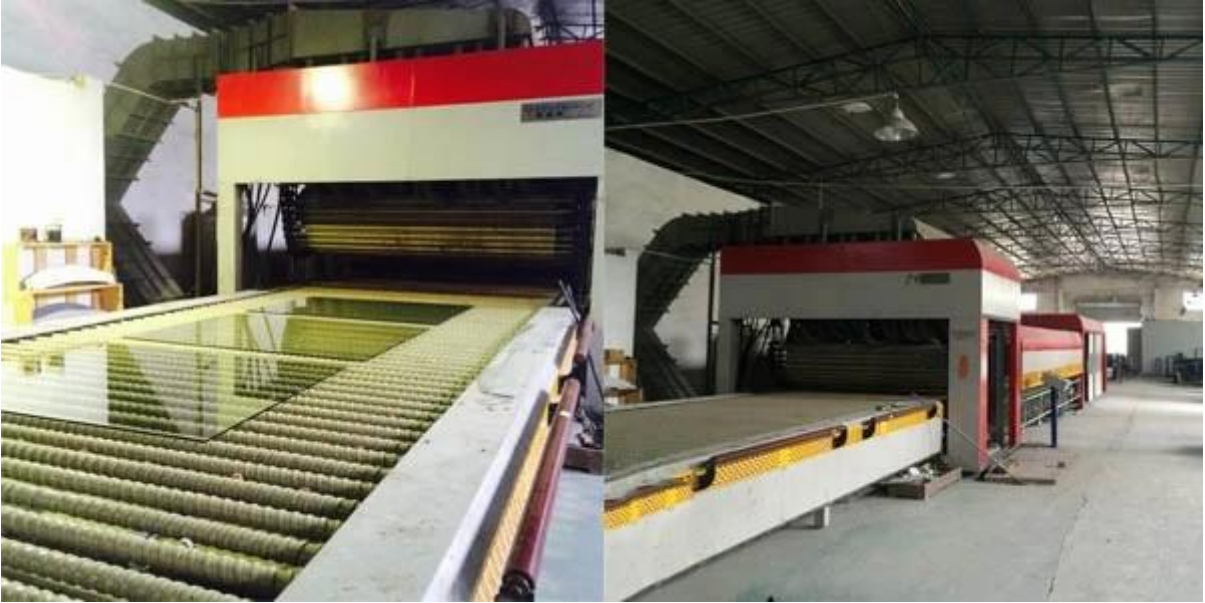


النقوب وينكشف قص:



خط الإنتاج:

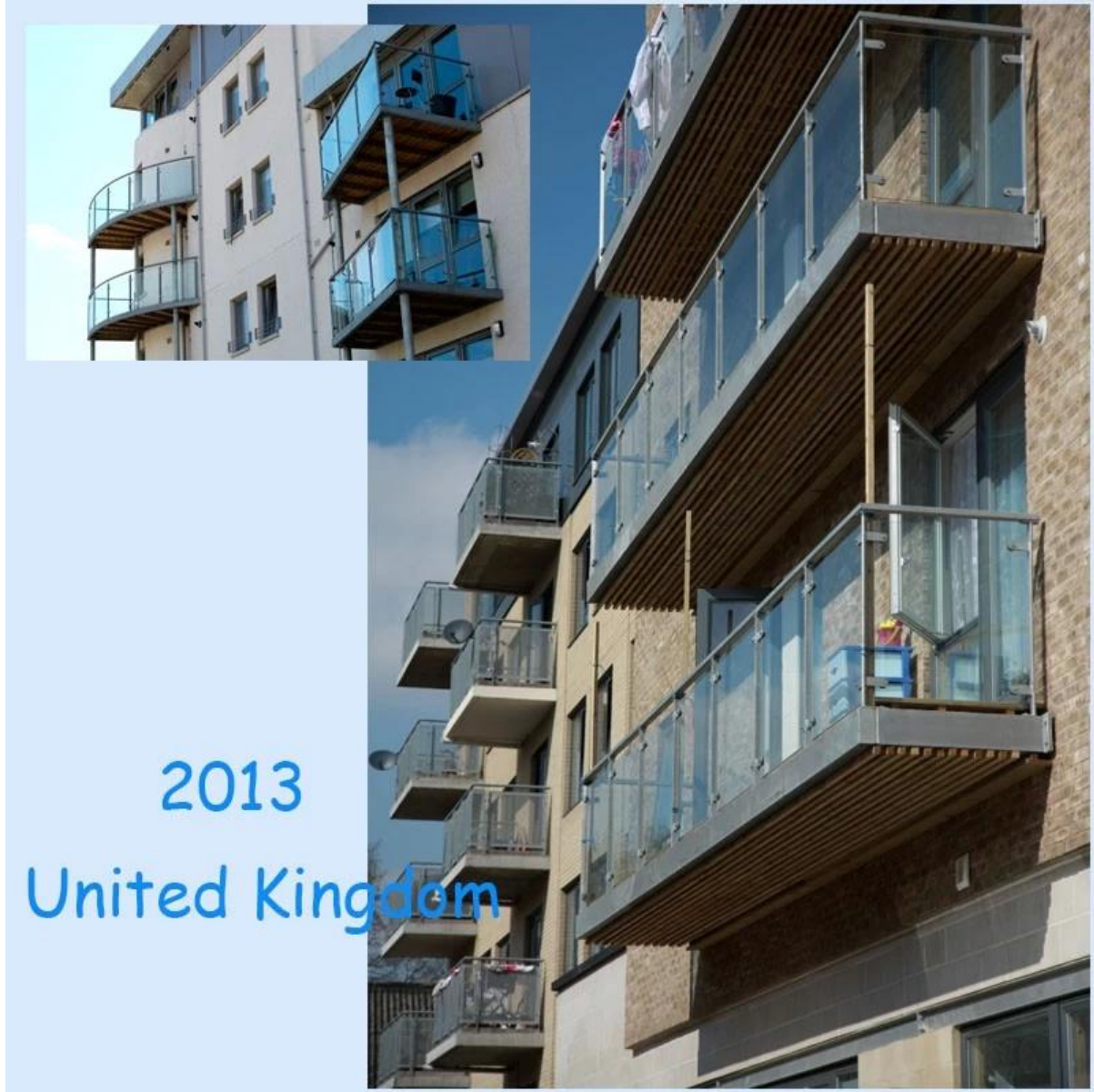




الحزمة والتحميل:



مشاريعنا:



وعدنا من يمكنك تلقي 19 مم تشديد الألواح الزجاجية عالية الجودة والسلامة شرط من قبلنا