

SGG dunkelblau 6mm gehärtetem Glas- CE V BS 6206 Standardqualität

6mm dunkelblau gehärtetes Glas wird geschnitten **6mm dunkel blauem Glas** in customed Größe, dann übergeben sie in Temperd Ofen, die die Erweichungspunkt von Glas in der Nähe von Heizung 700 ° c, dann schnell abgekühlt, welche lassen die äußere Oberfläche des Glases in einem Zustand der hohen Kompression und Kern oder Zentrum des Glases Spannung zu kompensieren. Diese Produktion Prozesses machen dunkelblau gehärtetes Glas sein, dass ein Sicherheitsglas 4 - 5 mal stärker als normales getemperten Glas, deshalb ist auch als Sicherheitsglas ESG Glas gehärtet.

Bitte Verarbeitung Anmerkung, die Hartglas nicht geschnitten werden, kann mehr, auch Kanten schleifen oder andere. Daher müssen alle Konstruktionsdetails aus gehärtetem Glas vor Massenproduktion bestätigt werden. Wie Kante Polieren, Bohren von Löchern, cut Outs, etc..

Featurers:

(1) Stärke: 6mm dunkel blau gehärtetes Glas Panel ist bis zu 4 - 5 mal stärker als gewöhnliche geglähten Floatglas. Der Vorspann Prozess reduziert deutlich das Risiko von thermischen Bruch.

(2) Bruch & Sicherheit: tritt Breaken, dunkelblau 6mm gehärtetem Glas Blatt in kleine kubische bricht Fragmente, die unschädlich für den menschlichen Körper tun

3. mehrere Funktionen: durch Ändern der Glasart Substrat, gehärtetem Glas Panel könnte bleiben die Features dieses Glases, inzwischen Stärke des Glases. Zum Beispiel Low-e Glas oder low-e ESG, Energieeffizienz ist aber auch stark wird. Es kann auch werden laminiert, isoliert und für die spezifischen Anforderungen der verschiedenen Kunden gedruckt.

4. Cut & Polieren: alle Arten von Kanten, Löchern und Cut Outs für verschiedenes Zubehör. Unser präzises Schneiden und Messungen befördert die Umsetzung der Installateure.

Anwendungen:

Gehärtetes Glas ist definiert als ESG, die durch Hitze oder Chemikalien zur Erhöhung der Festigkeit behandelt worden ist. Also es hat viele Vorteile und verwendet, wodurch es eine beliebte Glas in vielen privaten und gewerblichen Bauvorhaben verwendet.

(1) 6mm dunkelblau ist aus gehärtetem Glas allgemein verwendet direkt Glasböden, Glasfenster, etc..

(2) 6mm dunkel blau gehärtetes Glas kann laminiert werden, mit einem anderen Glas-Panel sein, dass ein gehärtetes Sicherheitsglas für Glasgeländer, Glasdach, Glaswand, Glas laminiert

(3) 6mm dunkel blau gehärtetes Glas kann auch isoliert werden, um solide Glas und Hitze-Control-Glas sein.

Technische Daten:

Sun Global Glas Versorgung gehärtetes Glas mit vollständigen Palette von Farben, Dicke und Glassubstrate.

(1) Glasfarben: klar, blau, grün, Bronze, grau etc.

2. die Glasstärke: 4mm 5mm 6mm 8mm 10mm

3. Glas Größe: Mindestgröße 300x300mm, maximale Größe Länge 8000mm

4. Kante Arbeit: flache polierten Kanten, die Fase Kante, abgeschrägte Kante, Rand gewellt, OGEE Edge, dreifach OG Rand und andere.

5. Bohren von Löchern: Löcher Dismater muss größer sein als die Glasdicke.

6. Cut Outs: alle Arten von Cut Outs für verschiedenes Zubehör. Unser präzises Schneiden und Messungen befördert die Umsetzung der Installateure.

7. sicher Ecke: Sicherheit Ecke könnte wesentlich reduzieren den Schmerz zu menschlichen Angriff.

Qualität:

1. Entspricht den Standards von Europa, Nordamerika und China: ISO, CCC, CE, BS6206, EN12510.

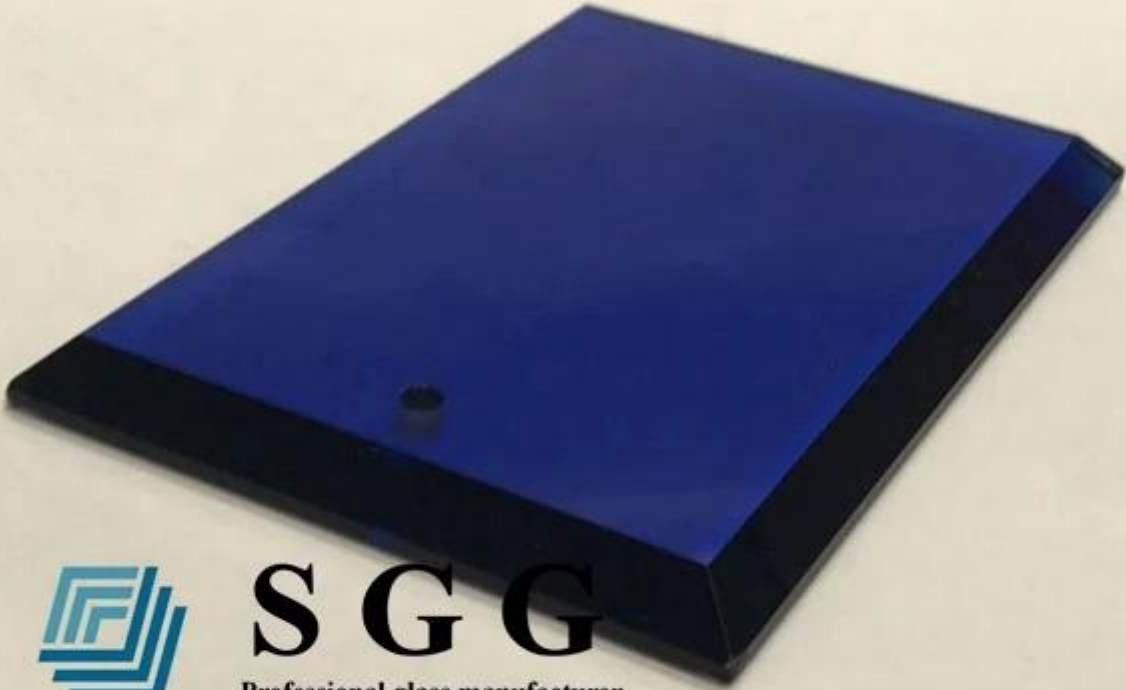
2. Hohe Festigkeit und Puer Oberfläche reinigen. Wählen Sie aus 40 % aus hochwertigem blauen Ford Glas zum Temperieren.

3. Ausgezeichnete Arbeit auf Details: glatte Kante Polieren, Toleranz +V-0,9 mm Löcher bohren

4. starke Holzkisten Paket.

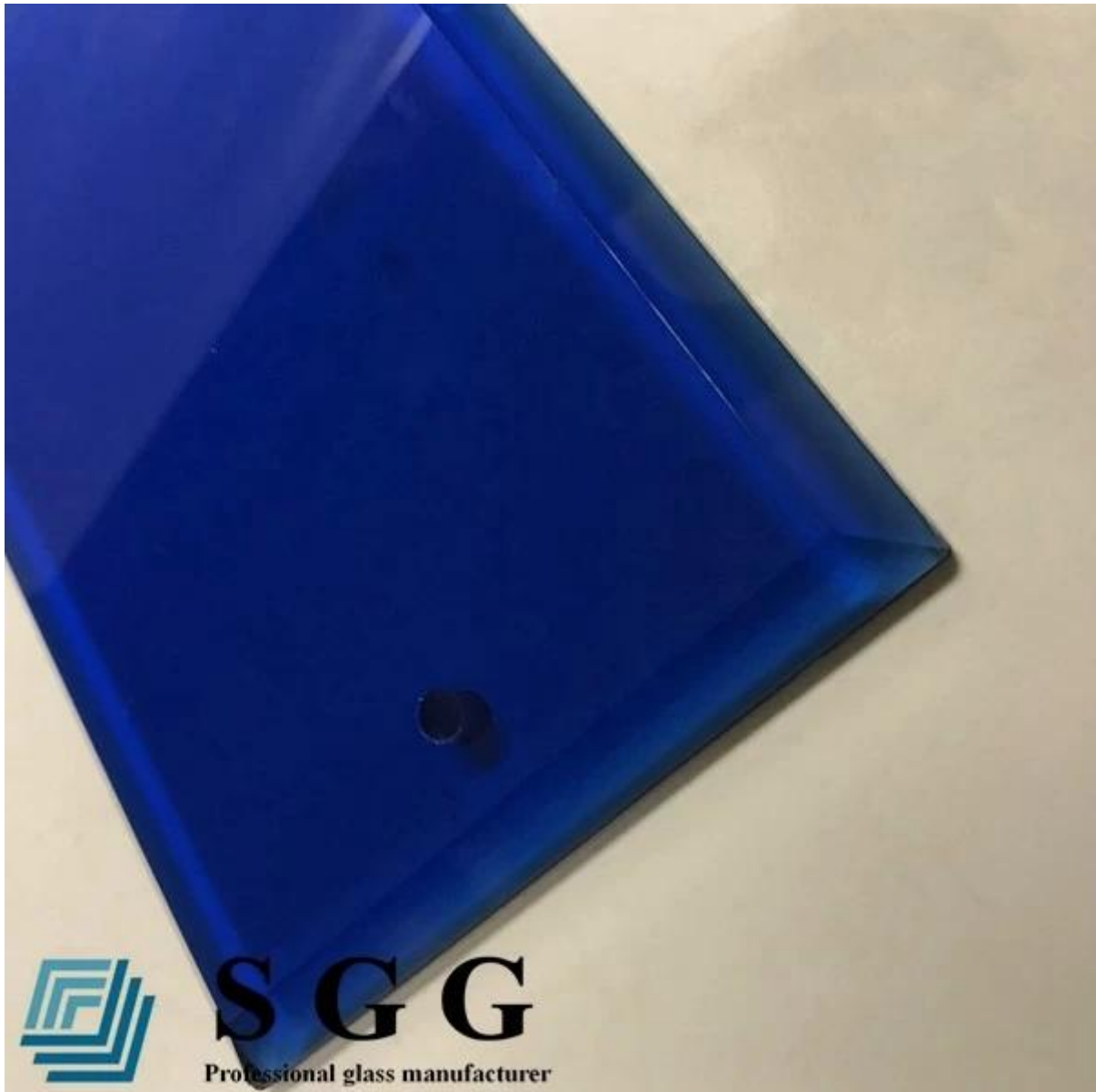
Produktdetails:

Produktbilder von dunklen blauen Glas 6mm:



SGG

Professional glass manufacturer



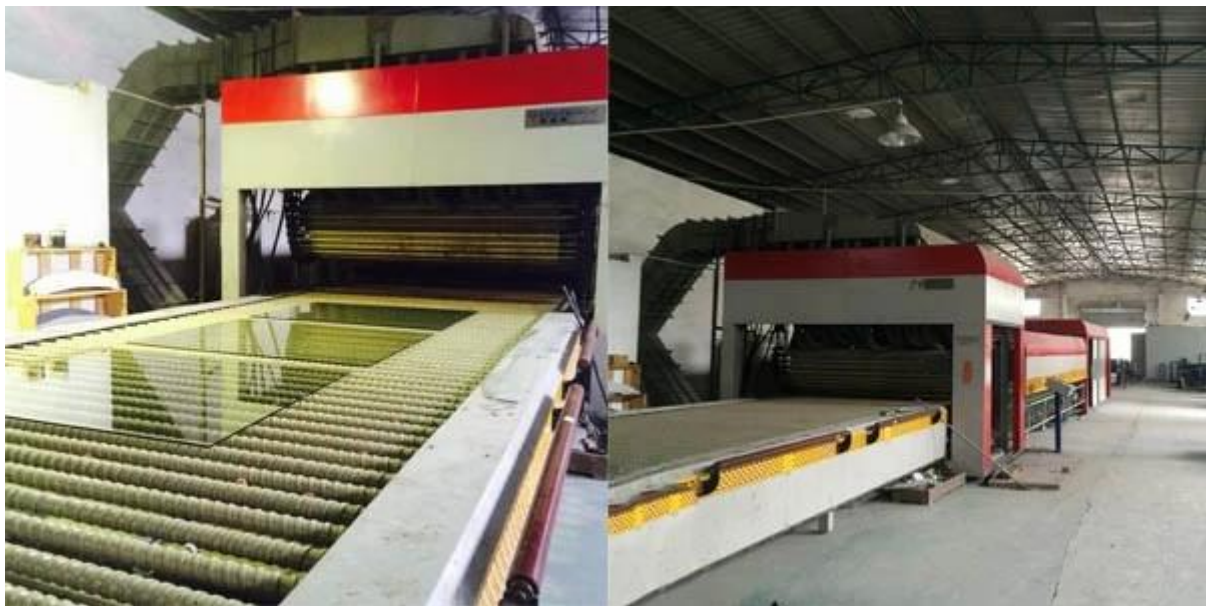
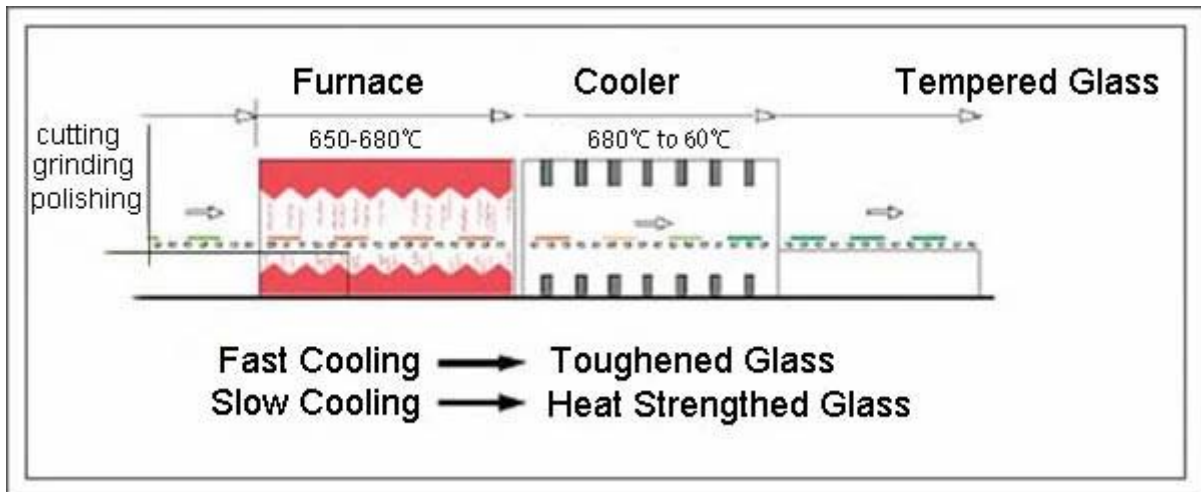
Unterschiede zwischen geglüht und gehärtetem Glas:

1. 6mm dunkel blau gehärtetes Glas reduziert das Verletzungsrisiko aufgrund seiner Natur bricht in kleine, kreisrunde Stücke anstelle von gezackten, scharfen Scherben.
- (2) 6mm dunkel blau Hartglas Windows ist einfache Bereinigung wenn sie jemals brechen.
- (3) 6mm dunkel blau Hartglas ist 5 Mal Stärke als 8mm dunkel blau Floatglas.

Bohrungen und Aussparungen:



Produktionslinie:



Verpackung und Verladung:

