

SGG 6mm tummansininen karkaistu lasi- CE \ BS 6206 vakiolaatu

6mm tummansininen karkaistu lasi leikataan **6mm tumma sininen lasi** customed kokoon sitten välittää ne temperd uunin, joka lähellä kohdetta: glass pehmentävä kohdan Lämmitys 700 astetta, jälkeen nopeasti jäähtynyt, which Anna ulkopinta lasi valtioon korkea puristus ja core tai keskelle lasi jalostetuissa jännitteitä. Tämän tuotannon prosessi tehdä tummansininen karkaistu lasi turvalasi, 4 - 5 kertaa tavallista hehkutettu lasia vahvempi, thats miksi karkaistu lasi kutsutaan myös karkaistu turvalasi.

Haluta huomata että karkaistua lasia ei voi leikata, joka lisää, jopa hionta reunat tai muiden käsittelyä. Näin kaikki design tiedot karkaistusta lasista on vahvistettava ennen massatuotantoon. Kuten edge kiillotus, reikiä, leikattu outs, jne.

Featurers:

1. vahvuus: 6mm tumma sininen karkaistu lasi panel on jopa 4 - 5 kertaa vahvempi kuin tavallinen hehkutettu float-lasi. Karkaisumenetelmä on vähentänyt riski thermal rikkoutuminen.
2. rikkoutumisen ja turvallisuus: kun breaken ilmenee, 6mm tummansininen karkaistu lasi levyt hajoa pieni kuutio palasia jotka eivät vaaraton ihmiskehon
3. useita toimintoja: muuttaa alustan lasityyppi, karkaistu lasi panel voisi jäädä tämä lasi samaan vahvuus lasi ominaisuuksia. Esimerkiksi low-e karkaistua lasia tai matala e karkaistu lasi, energiatehokkuus on mutta myös vahva strengthed. Se myös voi olla laminoitu, eristetty ja tulostaa erityisiä vaatimuksia eri asiakkaille.
4. leikattu ja kiillotus: kaikenlaisia reunat, reikiä ja cut out erilaisia lisävarusteita. Tarkka leikkaus ja mittaukset edistää asentajat täytöntöönpanoa.

Sovellukset:

Karkaistu lasi on määritelty karkaistua lasia, joka on käsitelty lämpöä tai kemikaaleja lisätä vahvuuttaan. Näin se on monia etuja ja käyttää, mikä tekee siitä suosittu lasia käytetään paljon koti- ja mainos rakennushankkeita.

1. 6mm tummansininen karkaistua lasia on laajalti käytetty suoraan lasihyllyä, lasi-ikkuna, jne.
2. 6mm tumma sininen karkaistua lasia voidaan laminoida toinen lasi panel on karkaistu laminoitu turvalasi lasikatto, lasi kaiteiden, lasi, lasiseinä
3. 6mm tumma sininen karkaistua lasia voidaan myös eristetty ääni lasi ja lämmön ohjaus lasi.

Tekniset tiedot:

Sun Global lasi tarjonnan karkaistu lasi täysi valikoima värejä, paksuus ja lasia substraatteja.

1. lasi värit: kirkas, sininen, vihreä, pronssi, harmaa jne
2. lasin paksuus: 4mm 5mm 6mm 8mm 10mm

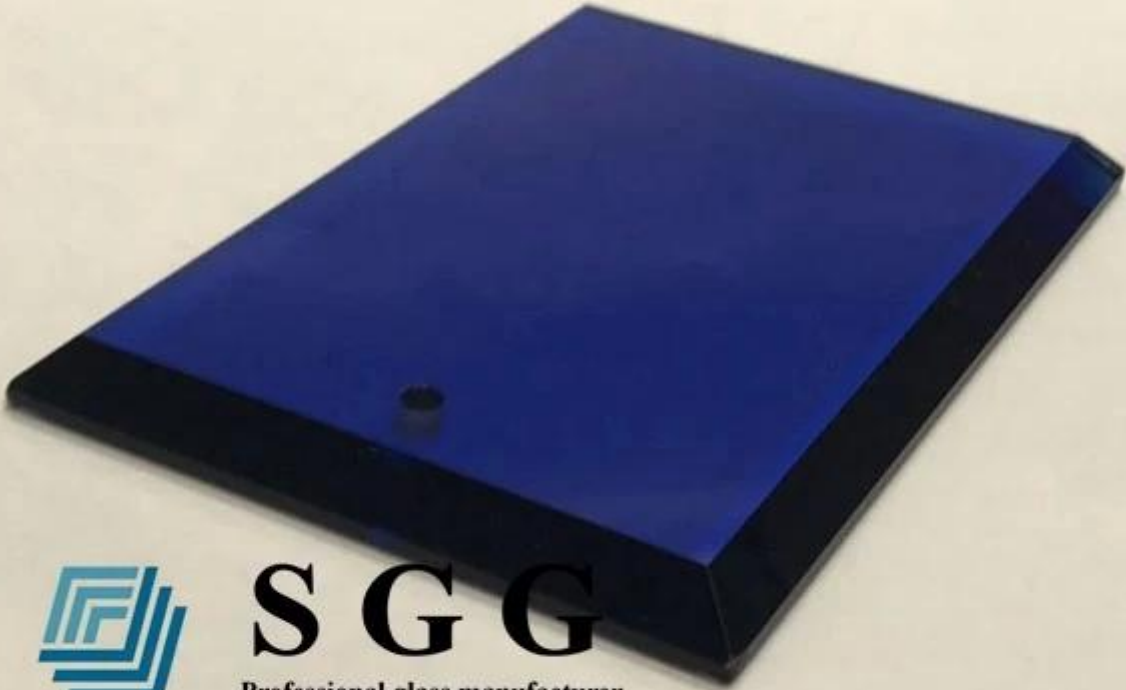
3. lasin koon: vähimmäiskoko 300x300mm enimmäiskoko pituus 8000mm
4. silmukoilla: Flat kiillotettu reuna, viisteen reuna, viistetty reuna heilutti, OGEE reuna, kolmen OG reuna ja muut.
5. poraus reikiä: reiät dismater täytyy olla suurempi kuin lasin.
6. Leikkaa out: kaikenlaisia cut out erilaisia lisävarusteita. Tarkka leikkaus ja mittaukset edistää asentajat täytöntöönpanoa.
7. turvallinen corner: turvallisuuden corner voisi merkittävästi vähentää vahingoittaa ihmisen hyökkäyksen.

Laatu:

1. Vastaa Euroopan, Pohjois-Amerikan ja Kiinan standardeja: ISO, CCC, CE, BS6206, EN12510.
2. Lujuuutta ja puer Puhdista pinta. Valitse 40 % laadukkaita ford sininen lasin karkaisu.
3. Erinomainen työn yksityiskohdista: sileä reuna kiillotus, poraus reikiä toleranssi +V-0,9 mm
4. vahva puulaatikoita paketti.

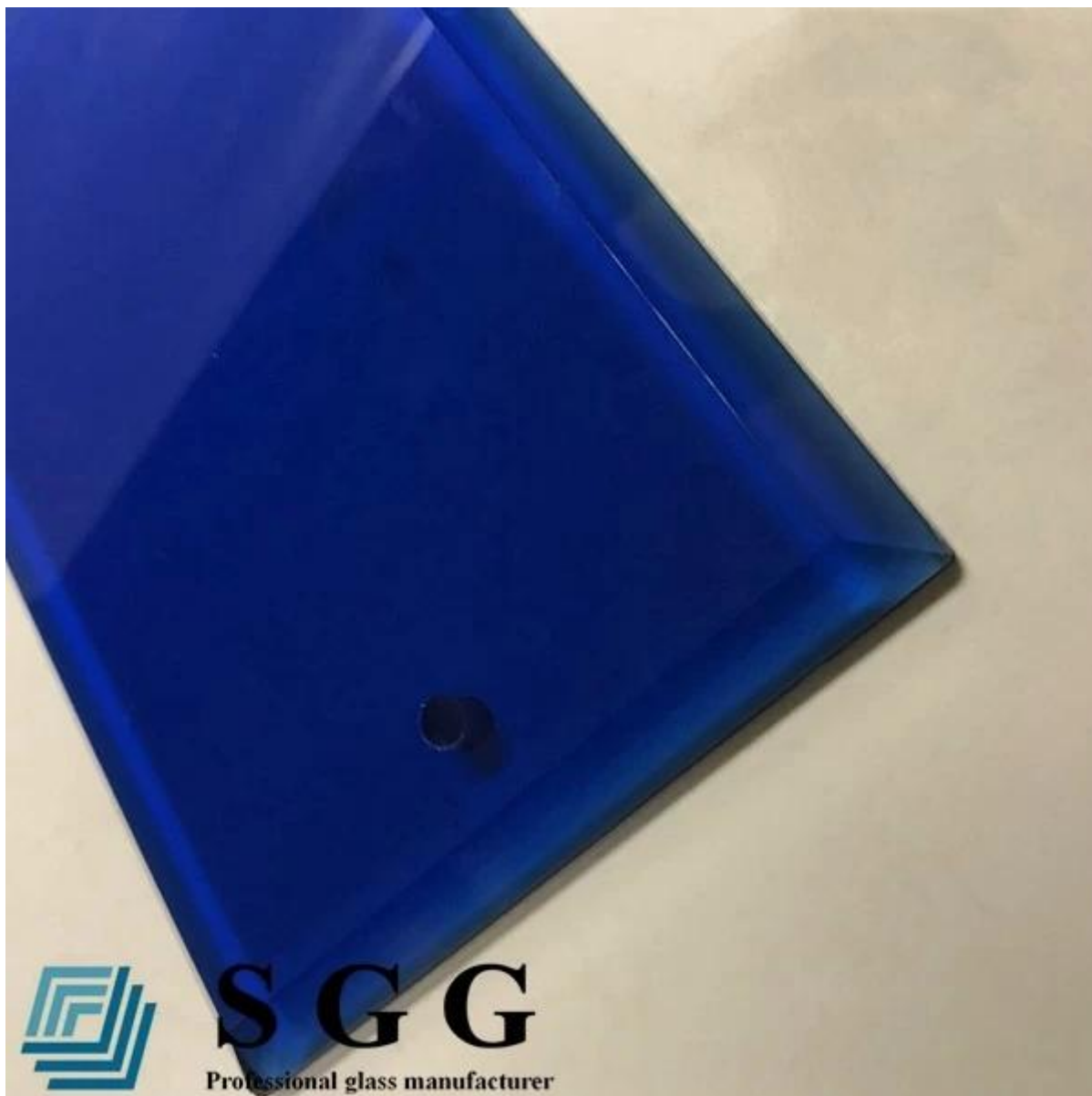
Tuotetiedot:

Tuotteen kuvat 6mm tumma sininen karkaistua lasia:



SGG

Professional glass manufacturer



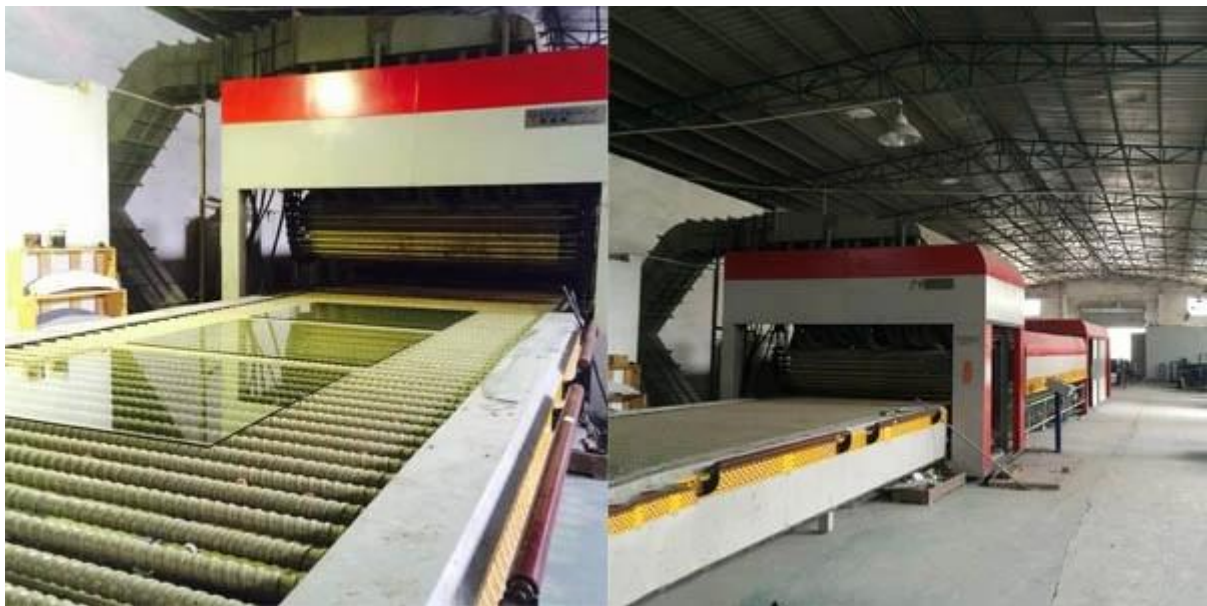
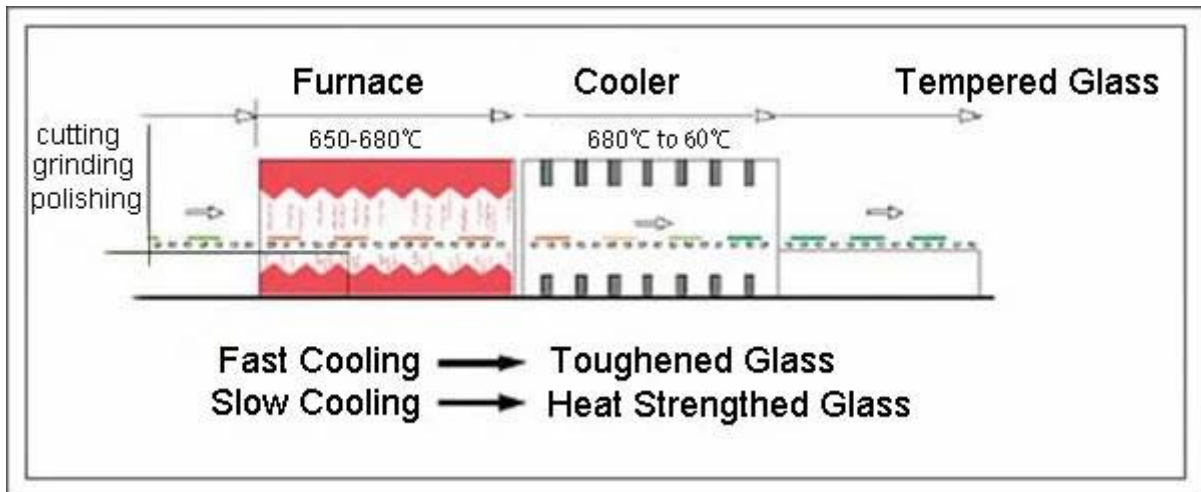
Erot joko laminoimalla ja karkaistua lasia:

1. 6mm tumma sininen karkaistu lasi vähentää vahinkoa luonteeltaan tunkeutumalla pieni, pyöreä kappaletta sijaan terävä, rosoinen sirpaleiksi.
2. 6mm tumma sininen karkaistu lasi-ikkunat on helppokäyttöisyys puhdistamiseen, jos koskaan taukoa.
3. 6mm tumma sininen karkaistua lasia on 5 kertaa voimaa kuin 8mm tumma sininen float-lasi.

Reikiä ja Cut out:



Tuotantolinjan:



Paketti ja lastaus:

