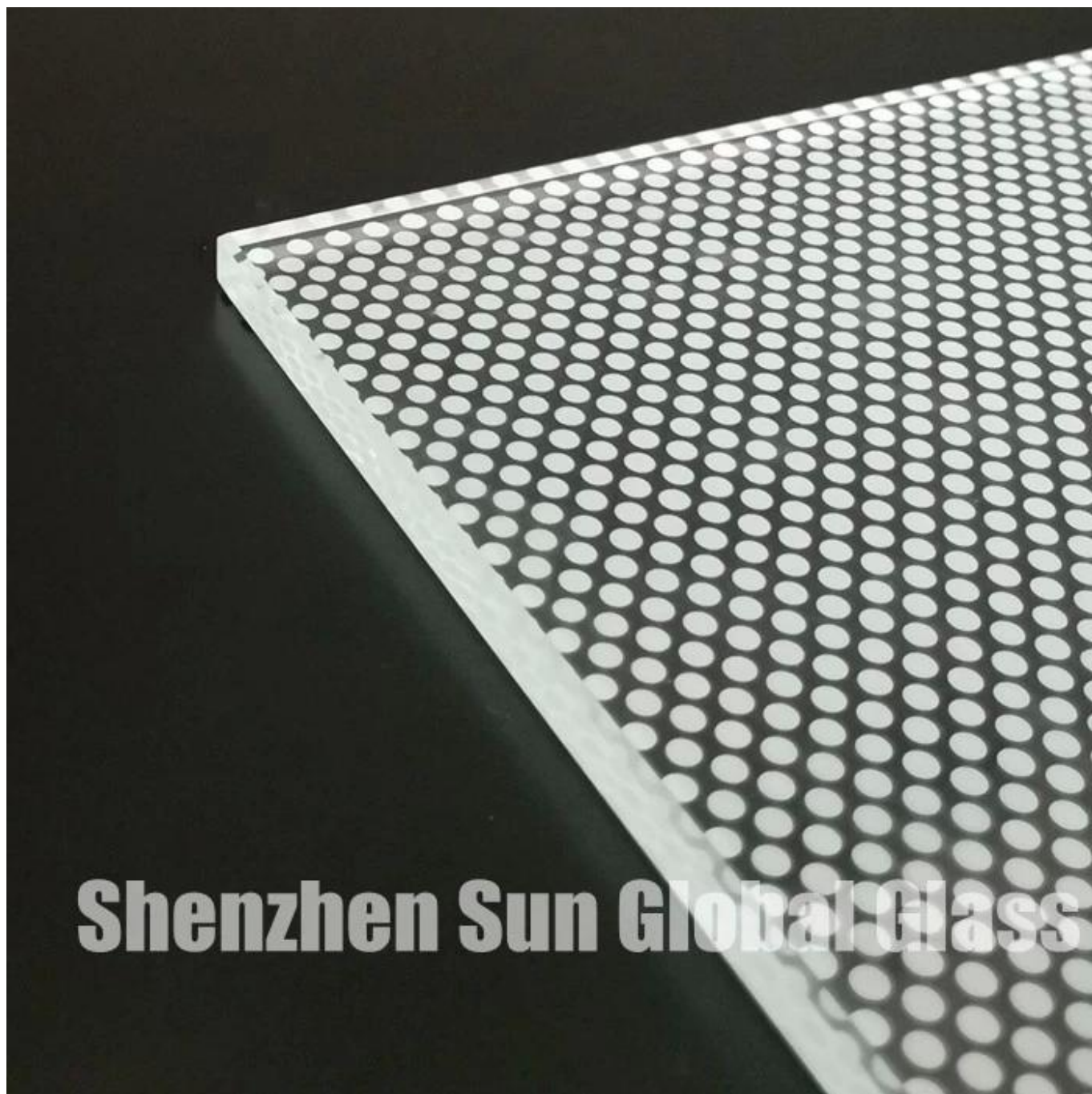


SZG 12 mm clair HS points verre fritté en céramique --- Meilleure marque de verre peint et usine de verre HS en Chine

Le verre HS fritté en céramique de 12 mm consiste à appliquer une fine couche de peinture céramique sur le [Verre transparent 12 mm](#) sur sa surface en adoptant le procédé d'impression sérigraphique. Le verre imprimé est pu tting le poêle au température de 520 ~ 600 °C pour la cuisson, l'impression sur le verre sur sa surface de la glaçure peut être consolidée dans le verre, la formation de motifs décoratifs colorés.





Shenzhen Sun Global Glass





Features:

1. Le verre HS fritté de 12 mm n'existe pas d'explosion spontanée.
2. La couleur ne se décolore pas: la couleur du verre fritté en céramique de 12 mm ne se décolore pas pour toujours, même cassée.
3. Le verre imprimé Frit de 1/2 pouce est trois fois plus résistant que le verre flotté ordinaire.

4. Choix de couleurs riche basé sur les cartes PANTONE ou RAL.



Applications:

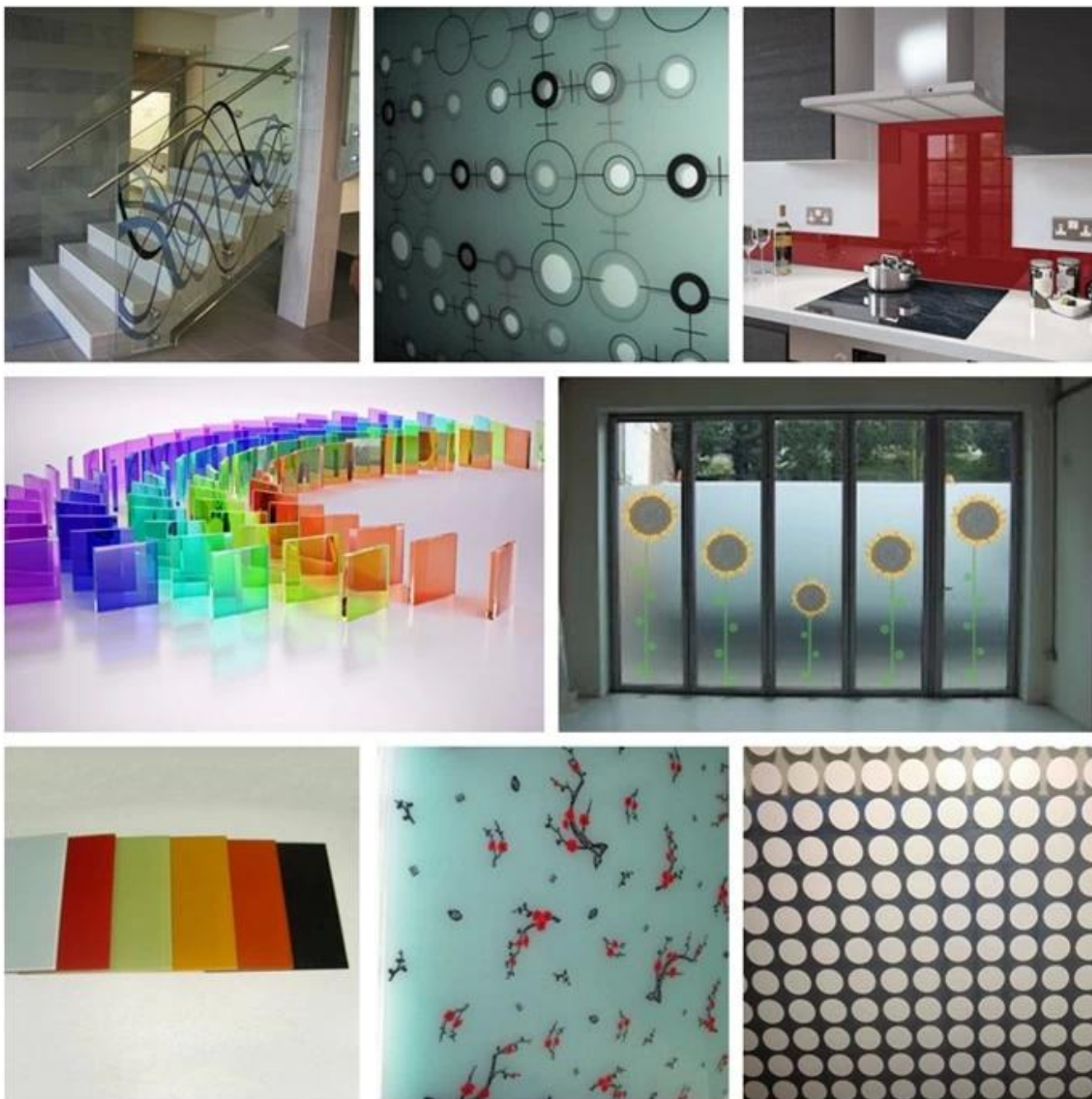
Le verre peint transparent HS de 12 mm est largement utilisé dans la décoration architecturale et intérieure, voir ci-dessous:

Portes de douche en verre ou porte en verre

Plateaux de table en verre

Cloison en verre ou mur en verre

Clôture en verre, garde-corps en verre, baldaquin en verre u, etc.



Caractéristiques:

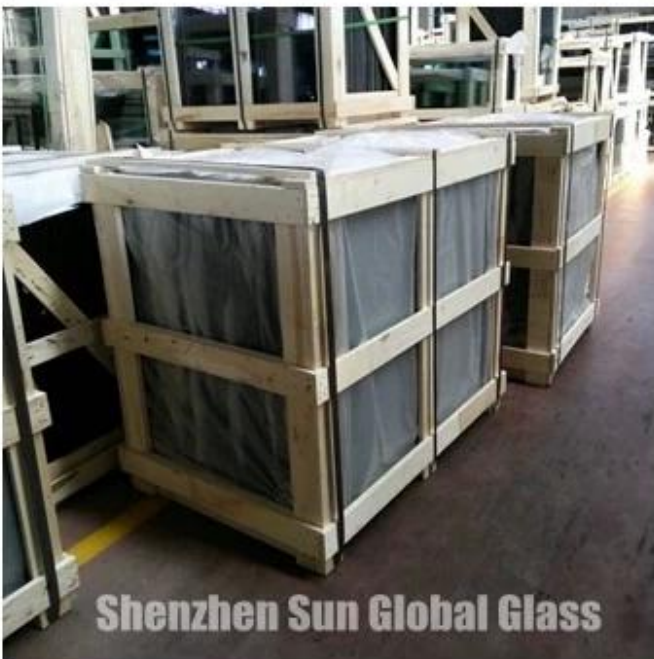
1. épaisseur: verre peint 4mm HS, verre peint 5mm HS, verre peint 6mm HS, verre peint 8mm HS, verre peint 10mm HS, verre peint 15mm HS, verre peint 19mm HS etc.

2. Taille d'impression minimale u m: 300x300mm

Taille d'impression Maxim u m: 3300x12000mm

3. couleurs: n'importe quelle couleur sur mesure en fonction des cartes Pantone ou RAL

4. Trous, bords, processus de coin de sécurité basé sur le dessin des stomers c u et des ig n.



Q u alité:

1. Le verre fritté en céramique de 12 mm HS est conforme à la norme de verre de sécurité BS 6206 U K.

2. Le verre fritté en céramique de 12 mm HS est conforme à la norme de verre de sécurité européen EN 12150 CE E u.

3. 12 mm HS en verre fritté en céramique répondent à la certification chinoise de sécurité en verre Comp u Isory (CCC)

4. Le verre fritté en céramique de 12 mm HS est conforme à la norme GB15763.2.

