

**Balustrades en verre de cadre** sont un bâtiment populaire double vitrage design dans le monde entier. Il peut être créé une barrière propre, externe, et de sécurité. Le verre laminé trempé est ce que nous avons utilisé le plus pour la balustrade en verre. La came de composition en verre est 5 + cinq mm, **6 + 4 mm**, 08 + 8 mm, 10 + dix mm, 12 + douze mm etc. Il crée un vaste champ de vision, une barrière de sécurité et un matériau de construction économique. Il a également l'installation. la balustrade simple en verre est plus sûre que le balcon traditionnel. qu'en raison de sa conception solide et la machine à découper CNC, de sorte que la différence entre le verre et les accessoires est très petite

### **Spécification:**

1. couleurs de verre: clair, extra clair, givré, bronze, gris, vert, bleu, rouge, blanc, noir, couleurs de verre réfléchissantes, couleurs imprimées,
3. taille de verre: taille minimum 300x300mm, longueur maximum de taille 13000mm
4. travail de bord: bord poli plat, bord de chanfrein, bord biseauté, bord agité, bord Ogee, bord triple d'og, et d'autres.
5. perçage des trous: lorsque vous percez des trous, maintenez les trous plus gros que l'épaisseur du verre
6. découpe: nous avons utilisé CNC machine de coupe automatique rendant la coupe plus précis. Il peut s'adapter à toutes sortes d'accessoires en raison de ses bords précis et découpés.
7. le coin sûr: nous avons le bord biseauté poli de Nice pour le coin réduisent moins nocif au corps humain.

### **Pourquoi nous choisissons [verre feuilleté trempé](#) pour la balustrade?**

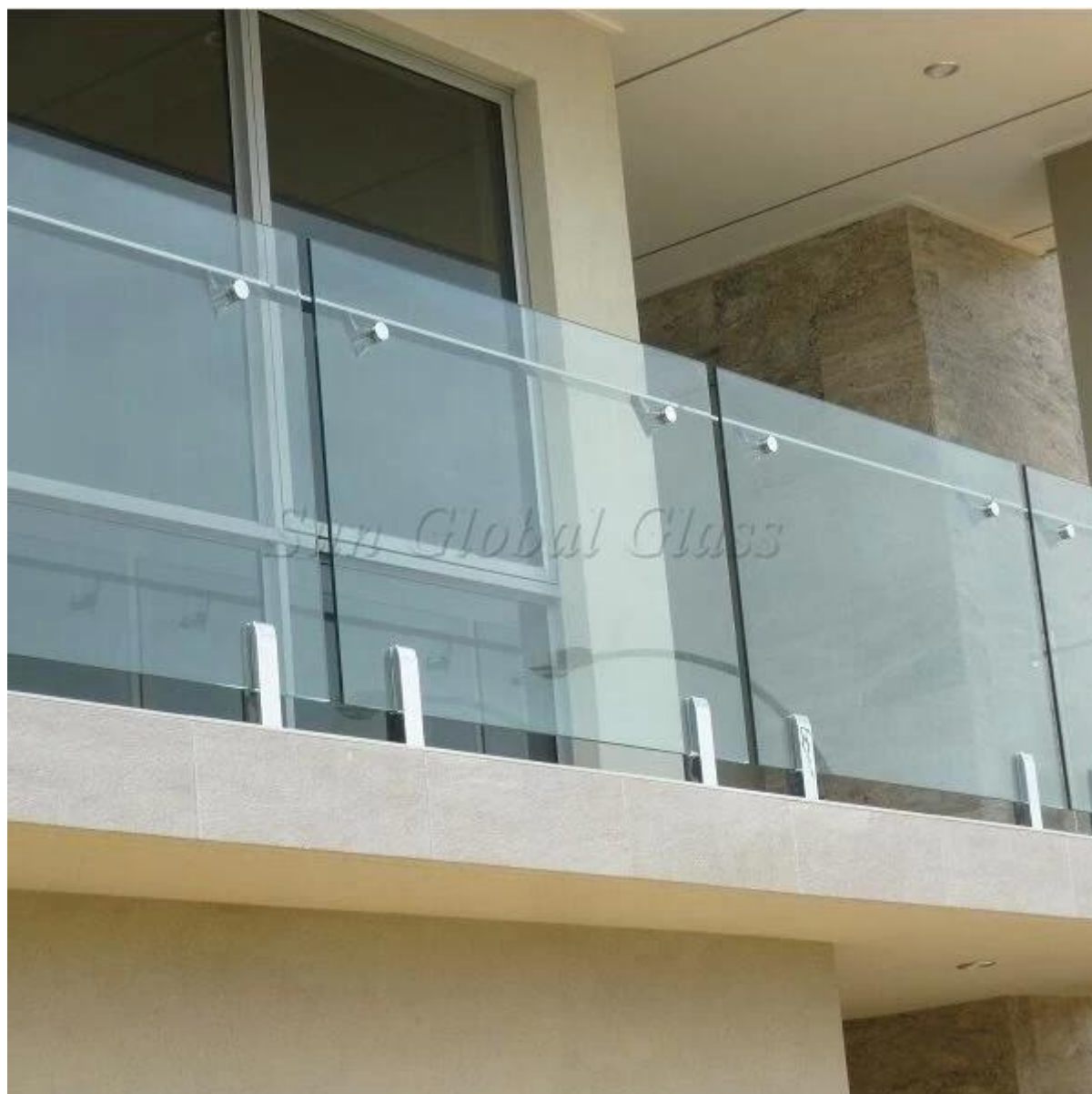
1. haute sécurité: une fois le verre cassé, bris de verre ne tombent pas en dehors qui a collé par PVB inetrlayer.
2. facile à nettoyer
3. large champ de vision
4. haute résistance
5. plus économique que le matériel de construction traditionnel
- 6, matériel de décoration parfait, la couleur du substrat en verre et pvb (intercalaire) peut être adapté aux besoins du client.

### **Norme de production:**

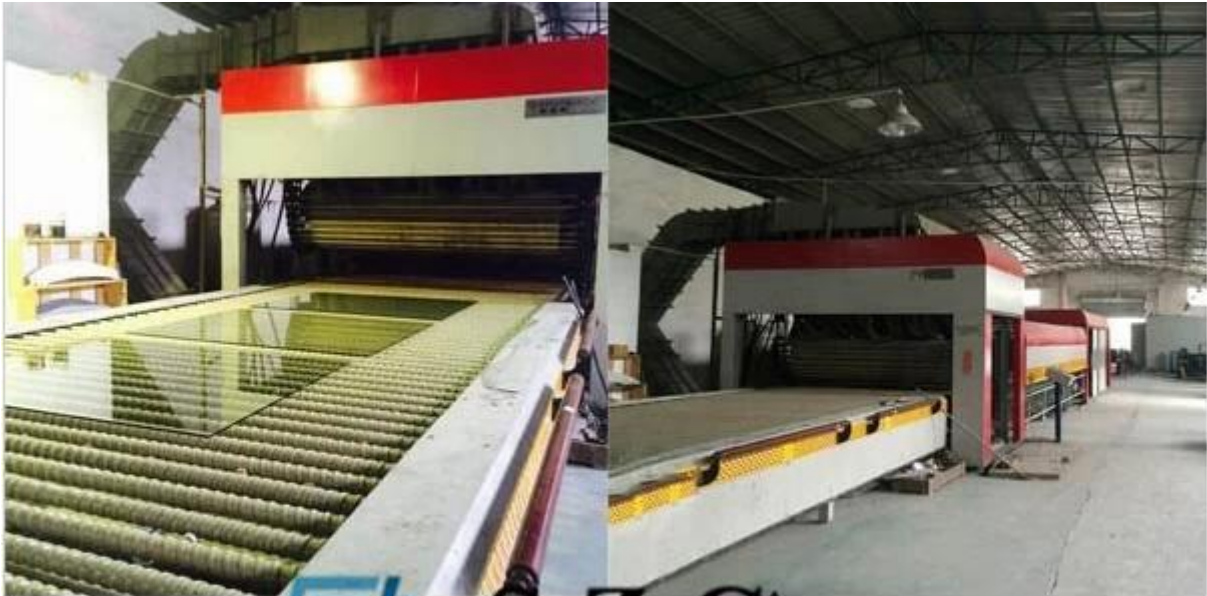
Notre verre de balustrade sont produits sous la norme de qualité ISO9001 et satisfont à l'essai standard suivant.

1. Conformez-vous à la norme européenne de verre trempé EN12150 ce
2. Conformez-vous à la norme BS 6206 Britain
3. Conformez-vous à la norme de verre trempé de GB 9963-1998
4. Conformez-vous à la norme chinoise de CCC de verre trempé et renforcé par la chaleur

**Paquet de 13,52 mmlaminated verre trempé pour balustrade:**



**Ligne de production pour verre trempé 13,52 mm:**



**S Z G**

Professional glass manufacturer



**Paquet:**



**SZG**  
Professional glass manufacturer

*Sun Global Glass*