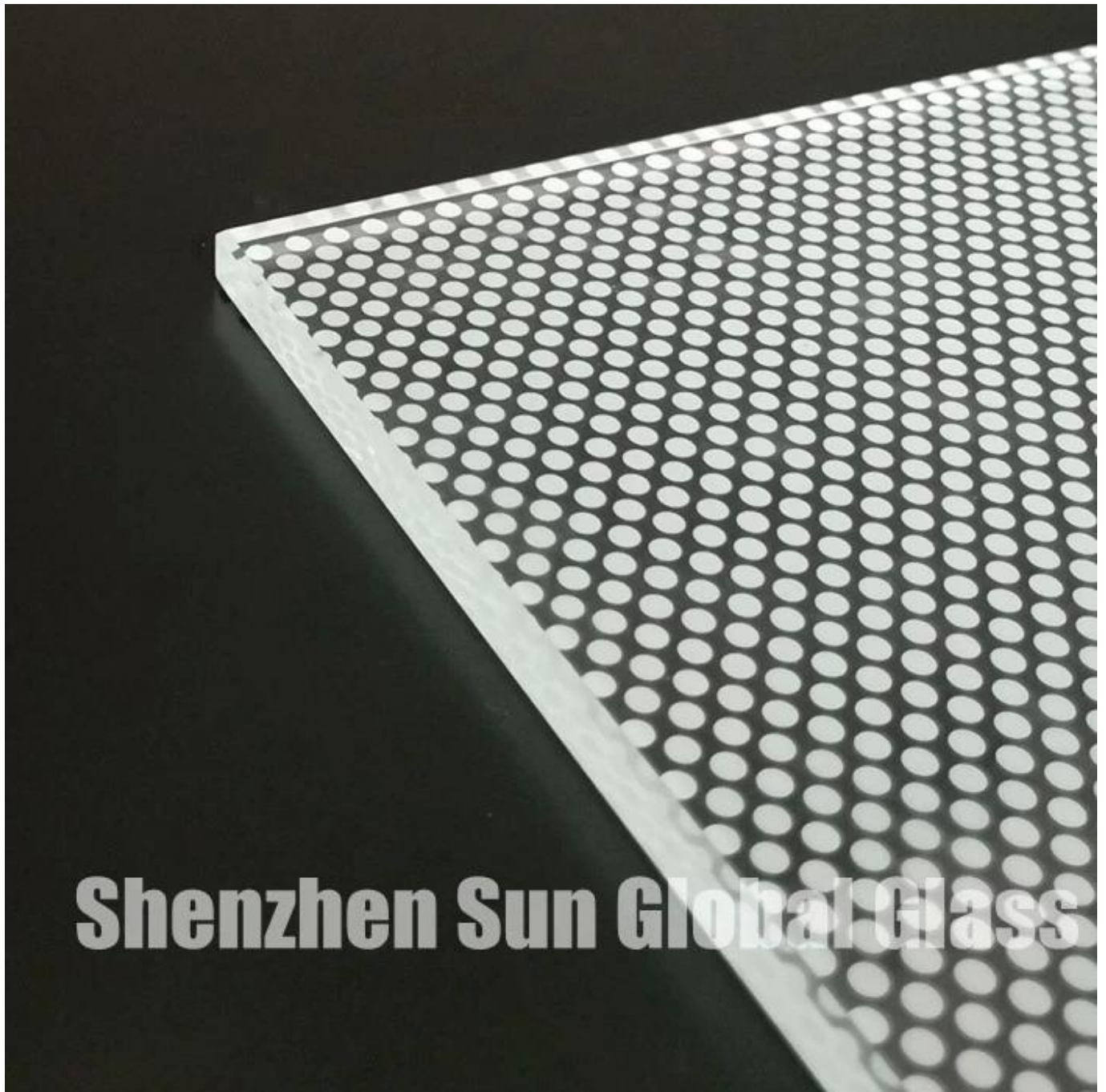


## **SZG mm rõ ràng HS chấm gốm rìa gốm --- Thương hiệu kính được sơn tốt nhất và nhà máy thủy tinh HS tại Trung Quốc**

Gạch HS frit gốm 12 mm là để một lớp sơn gốm mỏng lên **Kính trong suốt 12 mm** s u bằng cách áp dụng quy trình in lụa. Kính in là p u gắn bếp lò với nhiệt độ u từ 520 ~ 600oC để nung, in trên mặt kính u của men có thể được hợp nhất trong kính, hình thành các mẫu trang trí u l màu.





**Shenzhen Sun Global Glass**



**Shen Sun Global Glass**



### **Lông vũ u:**

1. Kính 12 mm frit HS don don tồn tại vụ nổ tự phát u s.
2. Màu sắc sẽ không phai: màu trên kính frit gồm 12 mm sẽ không phai mãi mãi thậm chí bị vỡ.
3. Kính in Frit 1/2 inch mạnh gấp ba lần so với kính nổi thông thường.

#### 4. Lựa chọn màu sắc phong phú dựa trên biểu đồ PANTONE hoặc RAL.



#### **Các ứng dụng:**

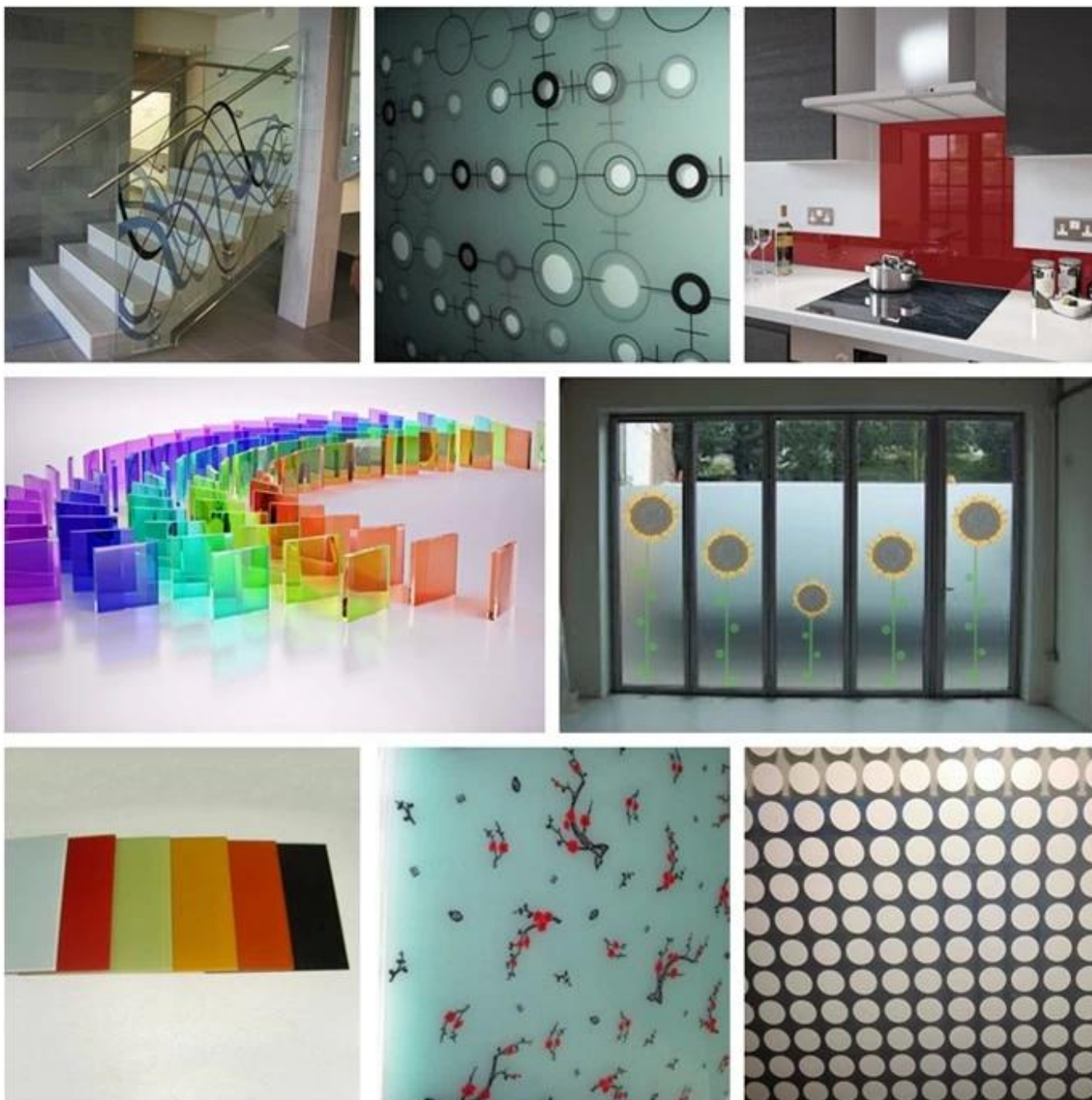
Kính 12 mm Clear HS được sử dụng rộng rãi u sed trong Architect u ral và trang trí nội thất, xem như sau:

Cửa kính hoặc cửa kính

Mặt bàn bằng kính

Vách ngăn kính hoặc vách kính

Hàng rào kính, lan can kính, balo kính u vv



### Thông số kỹ thuật:

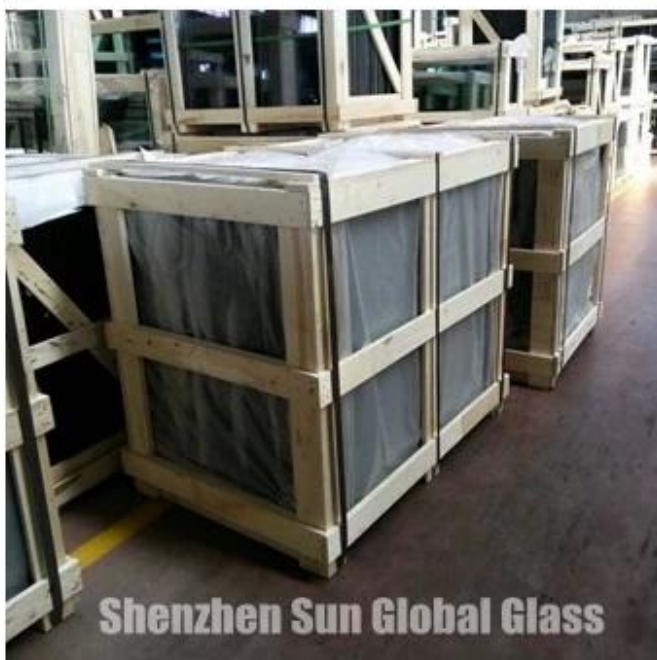
1. độ dày: kính sơn AAA HS, kính sơn HS mm, kính sơn HS mm, kính sơn HS mm, kính sơn HS mm, kính sơn HS mm, kính sơn HS 15mm, kính sơn HS 19mm, v.v.

2. Kích thước in tối thiểu u m: 300x300mm

Kích thước in Maxim u m: 3300x12000mm

3. màu sắc: Bất kỳ màu nào cũng sẽ dựa trên biểu đồ Pantone hoặc RAL

4. Lỗ, cạnh, quy trình góc an toàn dựa trên c stomers u Bản vẽ và des ig n.



**Q u đồng minh:**

1. Kính frit gốm HS mm đáp ứng tiêu chuẩn kính an toàn BS 6206 U K.

2. Kính frit gốm HS mm đạt tiêu chuẩn kính an toàn EN 12150 CE E u.

3. Kính frit gốm HS mm đáp ứng Chứng nhận Kính an toàn Trung Quốc Comp u Isory (CCC)

4. Kính frit gốm HS mm đạt tiêu chuẩn GB15763.2.

