

Nhiệt sắt thấp 6 mm ngâm kính cường lực là một loại kính an toàn mạnh hơn năm lần so với kính ủ có cùng kích thước và độ dày. Kính có được sức mạnh này từ quá trình ủ, làm nóng mạnh kính đến điểm làm mềm và làm lạnh nhanh để làm giảm ứng suất kéo trên bề mặt. Sau quá trình ủ, **kính cường lực** được đưa vào lò ngâm nhiệt và mang đến và giữ ở nhiệt độ 290 độ C trong hai giờ, hầu hết thủy tinh chứa niken sunfua sẽ vỡ trong quá trình thử nghiệm ngâm nhiệt. Ngâm nhiệt làm giảm khả năng tự nổ thủy tinh xuống 1/10000.



Ứng dụng

Kính ngâm nhiệt siêu trong suốt 6 mm là loại kính có độ an toàn cao, xác suất tự kích nổ rất thấp, ngay cả khi vỡ kính, thủy tinh phân rã thành các mảnh hình khối nhỏ, tương đối vô hại và không có khả năng gây thương tích nặng. Nó được sử dụng rộng rãi trong cửa sổ kính, vách ngăn, cửa tắm, vv, cũng có thể gia công thành kính nhiều lớp và được sử dụng trong lan can, mái nhà, tường rèm, vv

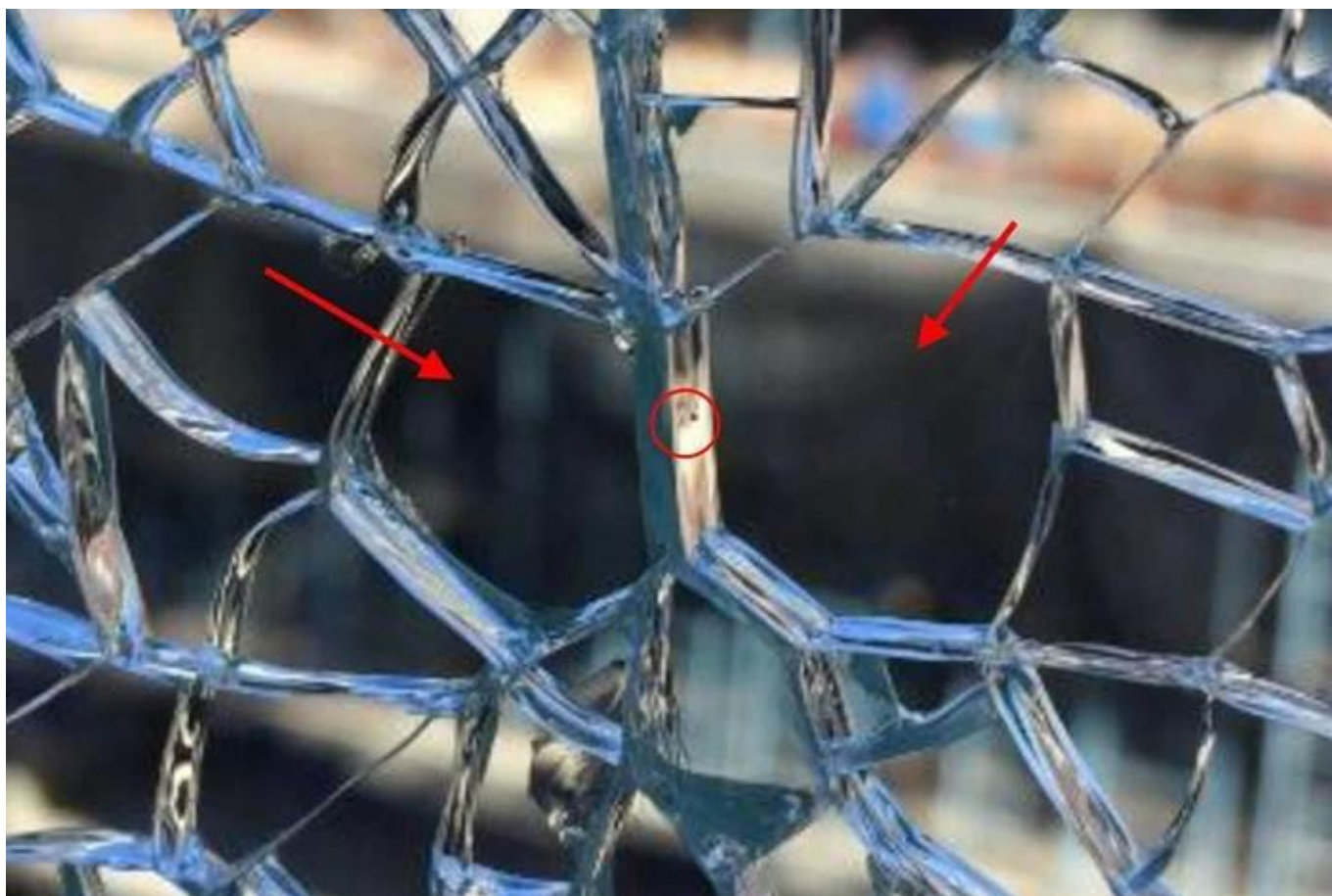


Tại sao chúng ta làm nóng thử nghiệm ngâm?

Thử nghiệm ngâm nhiệt là phương pháp làm giảm tỷ lệ vỡ tự phát trong kính cường lực do niken sunfua gây ra.

Niken sunfua là một nguồn niken kim loại, nó được tìm thấy từ thép được sử dụng để xử lý việc xử lý vật liệu bề nổi. Niken sunfua là một sự bao gồm với thủy tinh và hầu như không nhìn thấy được bằng mắt người, nó thường chỉ có thể nhìn thấy sau khi kính bị vỡ.

Các vùi niken sunfua thay đổi cấu trúc và thể tích của chúng trong quá trình ủ, trạng thái thay đổi này bị giữ lại. Do đó, ở nhiệt độ phòng, các vùi niken sunfua có xu hướng thay đổi trở lại trạng thái ban đầu, có thể tích lớn hơn và có thể gây vỡ tự phát. Sự thay đổi trạng thái này có thể xảy ra trong vài phút đến vài năm, khiến nó không thể đoán trước được khi kính cường lực có thể bị vỡ. Để giảm thiểu nguy cơ vỡ niken sunfua và giảm thiệt hại, thử nghiệm ngâm nhiệt được thực hiện.



Dây chuyền sản xuất kính Sun Globla

Thâm Quyển Sun Global Glass xử lý bằng cách sử dụng kính nổi rõ ràng chất lượng cao mà không có bất kỳ bong bóng và vết nứt.

Làm nóng thủy tinh ủ trong lò nung đến 680 ° C đến 710 ° C và sau đó làm lạnh nhanh.

Kính cường lực được đưa vào lò ngâm ngâm nhiệt và giữ ở nhiệt độ 290 độ C. trong hai giờ.

Phát hiện ánh sáng LED để đảm bảo mỗi tấm kính đều trong tình trạng tốt trước khi đóng gói và tải



Material Storage Area



Cutting Machine



Edgeworks



Drilling Machine



Washing Machine



Tempering Furnace



HEAT SOAK TEST



LED Lighting Detection



Packing & Loading

Ưu điểm Sun Global Glass

1. Sun Global Glass là một nhà máy chuyên nghiệp tại Trung Quốc với hơn 25 năm kinh nghiệm sản xuất thủy tinh, nhà máy của chúng tôi chiếm 67000 mét vuông, có 5 dây chuyền sản xuất tiên tiến.
2. Sản xuất của chúng tôi phù hợp với tiêu chuẩn ISO. kính đã được chứng nhận CE, SGS, vv.
3. Cung cấp kính chất lượng và hứa bảo hành 10 năm, bất kỳ vấn đề chất lượng nào cũng có thể hoàn lại hoặc thay thế kính.
4. Sử dụng thùng gỗ mới nhất chất lượng cao đi biển để đóng gói.
5. Hệ thống giao thông mạnh mẽ và thời gian vận chuyển nhanh, chúng tôi có mối quan hệ hợp tác lâu dài với các công ty vận chuyển nổi tiếng của MAS, NYK, COSCO, vv.
6. Có đội ngũ bán hàng và kỹ thuật chuyên nghiệp, cung cấp dịch vụ 24 giờ, đáp ứng mọi yêu cầu cụ thể về kính.



