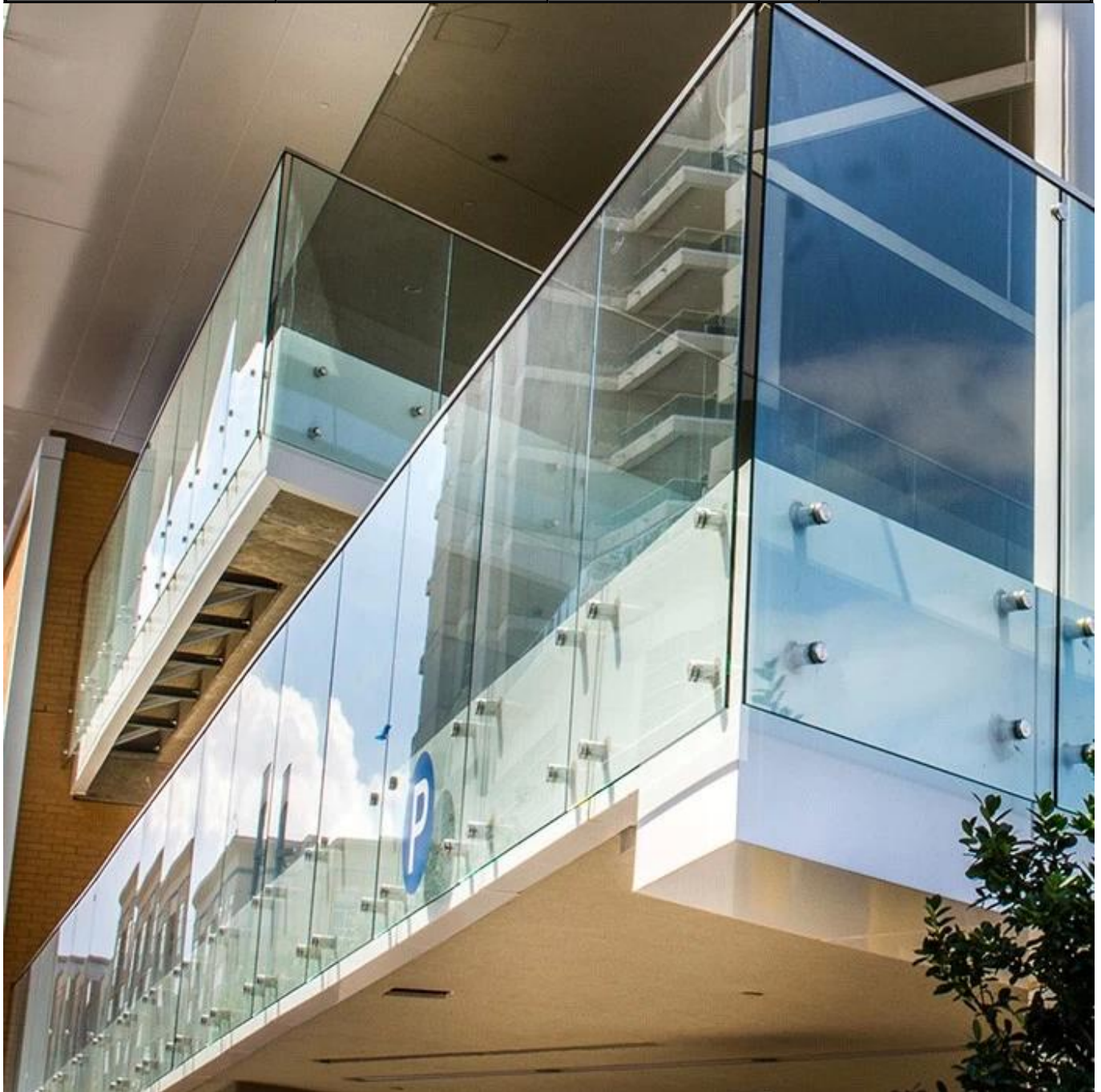


## Hệ thống lan can ban công thủy tinh bế tắc

Kính	Kính cường lực	8 mm, 10 mm, 12 mm, 15mm	Clear, Tinted, Frosted, Silk Screen in, v.v.
	Kính nhiều lớp	6 + 6 mm, 8 + 8 mm	
Bế tắc	SS304 / 306	Đường kính 38mm	Chải / Ba Lan
Tay vịn hàng đầu	Nhôm, SS304 / 306	Vòng	Chải / Ba Lan / Satin
		Quảng trường	



Hệ thống lan can chờ thủy tinh



two pairs of standoff



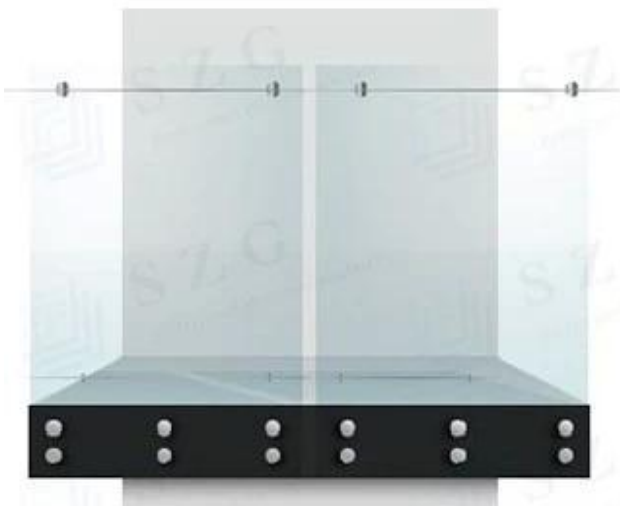
two pairs of standoff and handrail



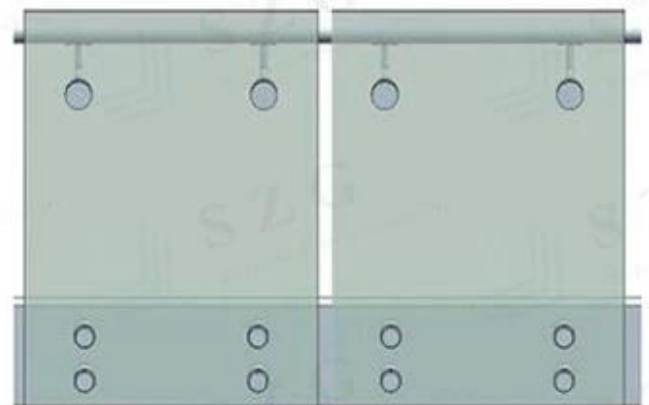
three pairs of standoff



three pairs of standoff and handrail



three pairs of standoff and bracket rail

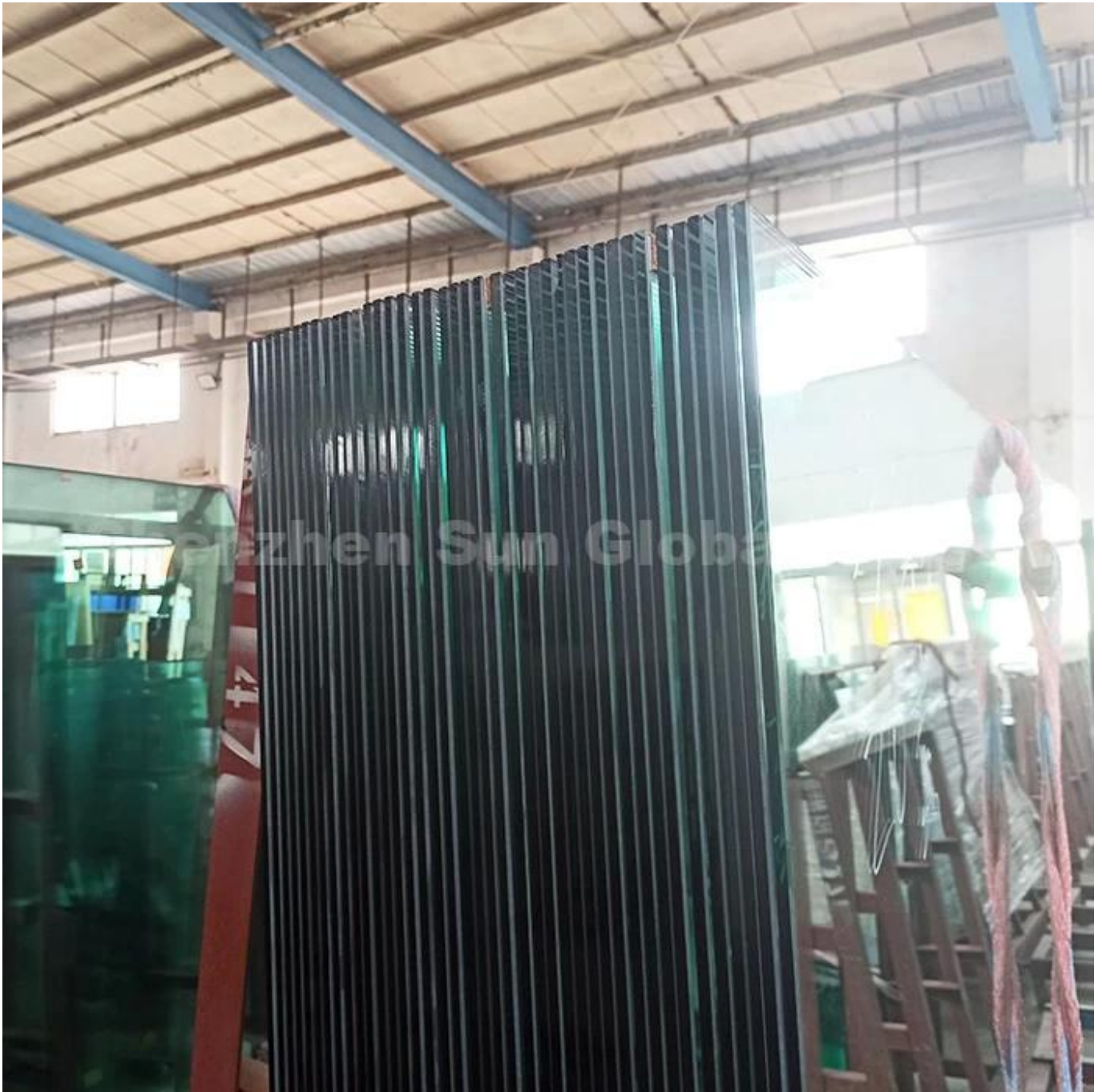


two pairs of standoffs and handrail

### Kính cường lực cho lan can ban công

Kính cường lực là một sản phẩm hoàn thiện. Khi kính đã được ôn hòa, nó không còn có thể được thay đổi. Tùy thuộc vào mục đích sử dụng sản phẩm cuối cùng, đầu tiên, kính sẽ được cắt, sau đó đánh bóng. Cuối cùng, bất kỳ lỗ hoặc rãnh nào sẽ được khoan vào kính. Sau khi tất cả các chế tạo đã hoàn tất, kính sẽ được chạy qua lò ôn hòa và thủy tinh nung ở bất cứ nơi nào trong khoảng từ 800 đến 1400 độ, tùy thuộc vào độ dày của nó.

Có một vài lý do để làm nóng kính. Một là để tăng cường kính, sau khi được cường lực, kính trở nên rất mạnh trên khuôn mặt của nó, khiến nó khó phá vỡ hơn nhiều, lý do khác là sự an toàn. Khi nào hoặc nếu kính vỡ, thay vì đột nhập vào các mảnh kính lớn mà bạn thường thấy, nó sẽ phá vỡ nhiều mảnh nhỏ hơn. Các mảnh nhỏ hơn vẫn rất sắc nét.



### **Kính nhiều lớp cho lan can ban công**

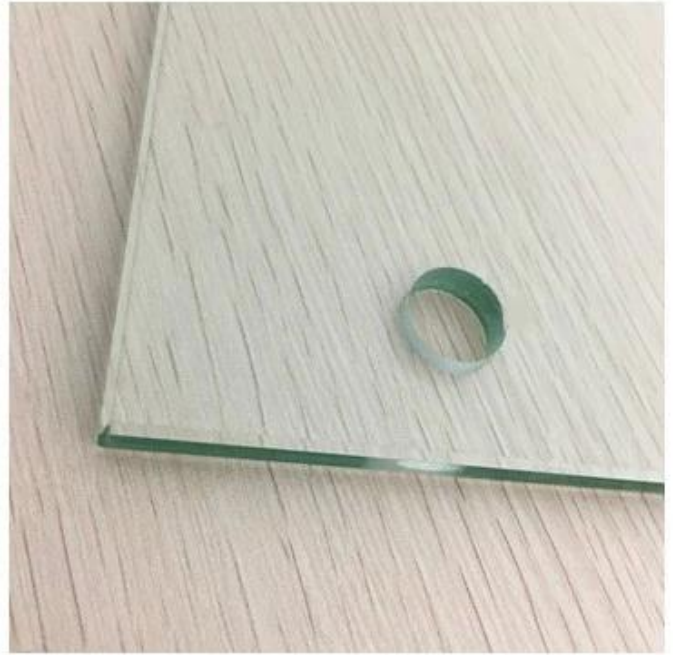
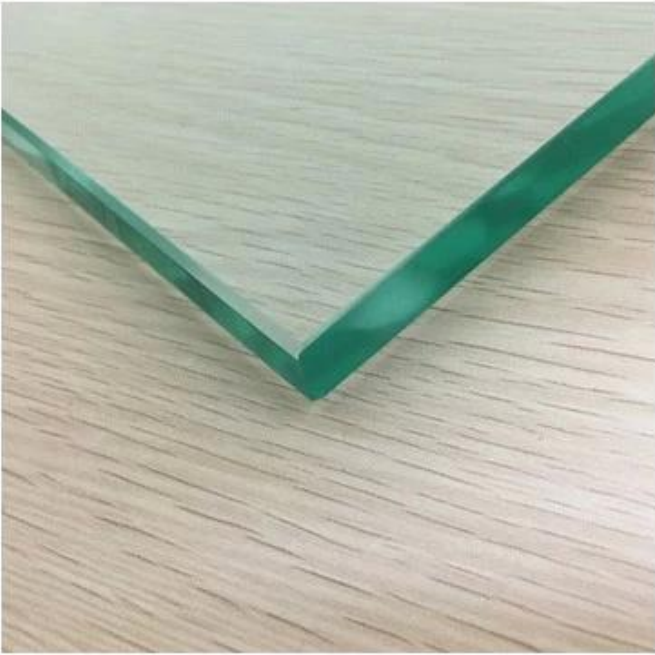
Kính nhiều lớp bao gồm hai hoặc nhiều tấm kính được nối với nhau bằng một lớp nhựa hoặc polyvinyl butyal (PVB). Điều này về cơ bản tạo thành một bánh sandwich thủy tinh, với kính nép mình giữa hai Các lớp bên ngoài. Kính nhiều lớp có thể chặn tới 97% bức xạ UV, làm cho nó lý tưởng cho các phòng trong nhà của bạn có rất nhiều mặt trời.

Kính nhiều lớp là một mảnh thủy tinh thậm chí còn mạnh mẽ và kiên cường, chúng tôi lắp đặt trong giếng trời của chúng tôi. Khi bị ảnh hưởng bởi một cái gì đó, các vết nứt kính, nhưng không bị vỡ. Kính được giữ với nhau bằng lớp bên trong acrylic, có nghĩa là các mảnh thủy tinh sẽ không rơi xuống và làm tổn thương mọi người.



### **Xử lý kính**

Đối với hệ thống lan can thủy tinh bể tắc, thủy tinh cần xử lý các cạnh đánh bóng và xử lý lỗ khoan. Quá trình đánh bóng là để ngăn chặn nguy cơ bị tổn thương do các cạnh sắc nét, và quá trình khoan là cố định bể tắc và Kính trên tường. SZG có thể cung cấp cho bạn những gia công kính này để thuận tiện cho việc lắp đặt lan can ban công của bạn.



**Tường bệ gắn gắn cho hệ thống lan can**



**Tay vịn hàng đầu cho hệ thống lan can**



handrail fitting series  
complete solutions



**180° Straight Joiner**



**90° Corner Joiner**



**Wall Mount Bracket**



**End Cap**



**Horizontal Adjustable**



**Vertical Adjustable**

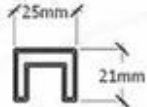
**S. S handrail**

**wood handrail**

**Alu handrail**



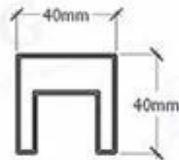
Dia: 25mm



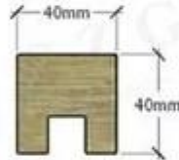
25\*21mm



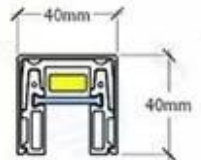
Dia: 42mm



40\*40mm



40\*40mm



40\*40mm

Chào mừng bạn gửi cho chúng tôi yêu cầu với yêu cầu chi tiết và câu hỏi chi tiết của bạn.