

## خفف مصنع الزجاج واضحة SGG 10M

**مسح الزجاج** يتم قطع الزجاج الشفاف إلى حجم مخصص، ثم تدفئة بالقرب من الزجاج تليين نقطة 700 درجة، ثم يبرد سريعاً، ثم وسمحوا هيج على السطح الخارجي للزجاج في حالة ضغط عالية، والنواة أو مركز للزجاج في التعويض عن التوتر. جعل عملية الإنتاج هذه مسح الزجاج أن يكون زجاج السلامة أن 4-5 مرات أقوى من العادي تعتيق الزجاج.

لا يمكن أن تخفض الزجاج حواف أي أكثر من ذلك، حتى طحن، أو معالجة أخرى. في نتيجة، يجب تأكيد كافة تفاصيل التصميم قبل الإنتاج. مثل حافة التلميع، حفر ثقوب، قطع الرافضة، إلخ.

### **الميزات:**

**القوة:** الزجاج واضحة أقوى يصل إلى 4-5 مرات من الزجاج المصقول ملدنة العادية. أن عملية تشديد قد تقلص إلى حد كبير خطر-1 الكسر الحراري.

**الكسر والسلامة:** عند الكسر، واضحة سوف كسر الزجاج إلى الصغيرة مكعب الأجزاء التي لا تضر هومين-2.

**متعددة الوظائف:** عن طريق تغيير نوع الركيزة الزجاج، وخفف من الزجاج يمكن أن تبقى ملامح هذا الزجاج، وفي الوقت نفسه-3 قوة الزجاج. على سبيل المثال، منخفض ه خفف من الزجاج، والكفاءة في استخدام الطاقة ولكن أيضا قوي مدعم. كما يمكن مغلقة، معزولة، وطبع للاحتياجات المحددة لمختلف العملاء.

**قطع وتلميع:** جميع أنواع الحواف، والثقوب وقطع الرافضة لملحقات مختلفة. لدينا قطع دقيقة وقياسات تشجيع تنفيذ التركيب-4.

### **التطبيقات:**

واضح الزجاج 10 ملم يستخدم على نطاق واسع مباشرة للأبواب الزجاج، قسم الزجاج، الزجاج دش الأبواب، الزجاج الضميمة، قمم-1 الجدول الزجاج، زجاج الرفوف، درابزين الزجاج، زجاج المتجر، إلخ.

واضحة يمكن أن تكون مغلقة الزجاج 10 ملم مع الزجاج آخر الفريق، أن خفف مغلقة زجاج الأمان للصور الزجاج، السقف الزجاجي، والجدار الزجاجي، والزجاج

يمكن أيضا معزول الزجاج واضحة 10 ملم، لتكون دليلاً على الصوت ومراقبة الحرارة-3.

### **المواصفات:**

**توريد "الزجاج العالمية أحد" خفف من الزجاج مع مجموعة كاملة من الألوان، وسمك وركائز الزجاج**

**الزجاج ألوان:** واضحة والبرونزية إضافية واضحة ومتجمد، ألوان زجاج رمادي، الأخضر، الأزرق، الأحمر، الأبيض، الأسود، العاكسة،-1 طباعة الألوان، ومنخفض ه خفف من الزجاج.

**الزجاج سمك:** 4 مم 5 مم 6 مم 8 مم 10 مم 12 مم 15 مم 19 مم

**الحد الأقصى لحجم طول 8000 مم، الحد الأدنى لحجم 300-3mmx الزجاج الحجم:**

**ثلاثية حافة الجريدة الرسمية، OGEE الحافة العمل:** شقة مصقول الحافة، الشطف الحافة، حافة مشطوفة، لوح الحافة، حافة-4 وغيرها.

**حفر ثقوب:** دبسماتير الثقوب بحاجة إلى أن تكون أكبر من سمك الزجاج-5.

**قطع الرافضة:** جميع أنواع قطع الرافضة لملاحقات مختلفة. لدينا قطع دقيقة وقياسات تشجيع تنفيذ التركيب-6

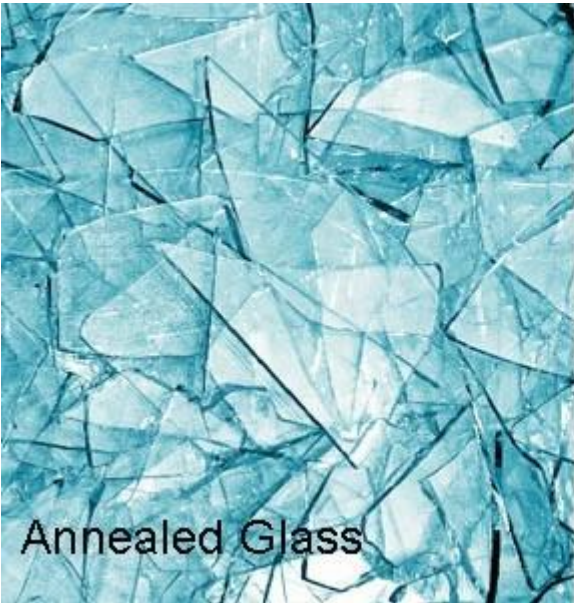
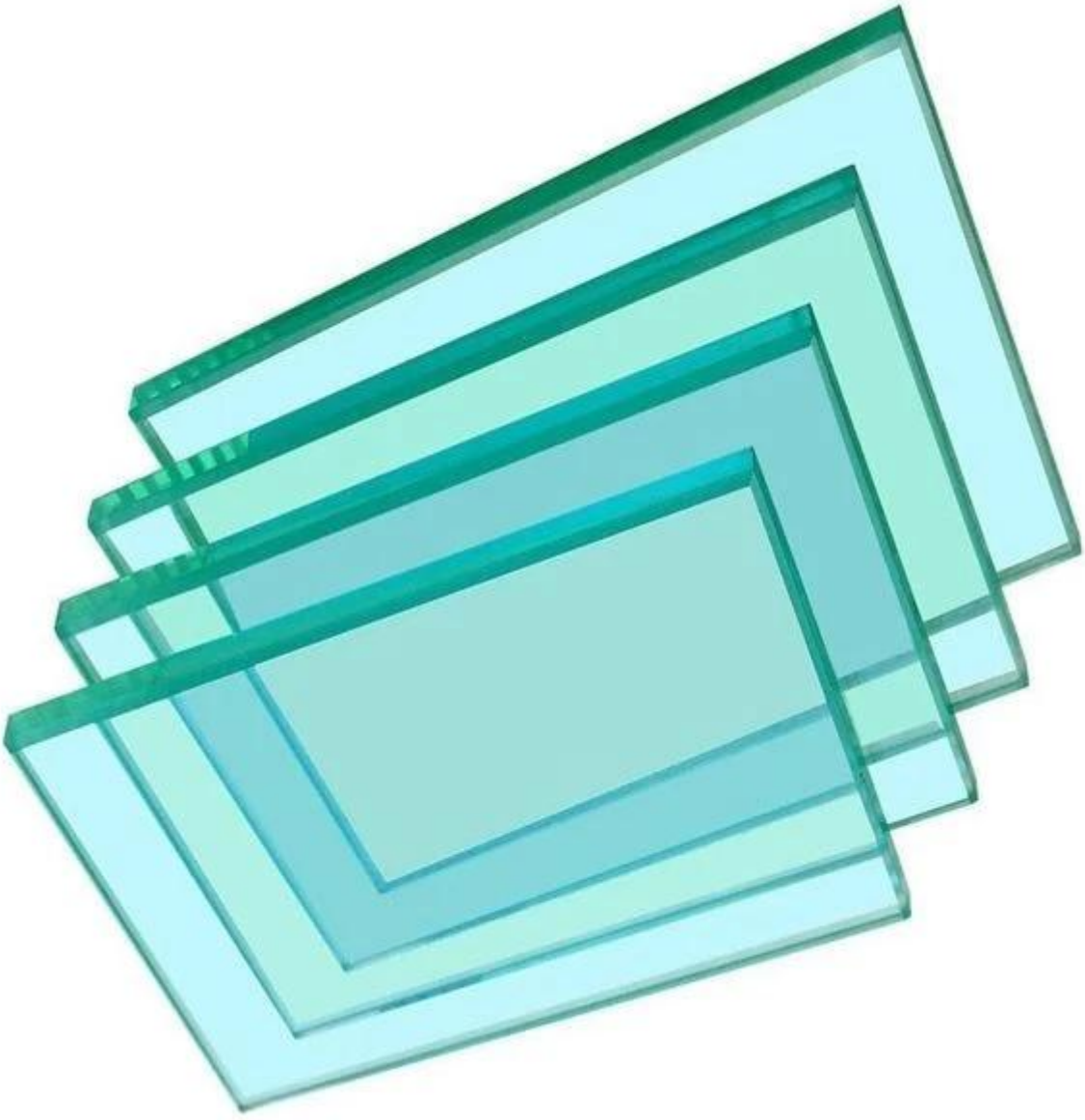
**آمنة الزاوية:** ركن السلامة يمكن أن يقلل إلى حد الأذى للبشرية بالهجوم-7

### **الجودة:**

1. مطابقة للمعايير من أوروبا وأمريكا الشمالية والصين. ISO, CCC, CE, BS6206, EN12510, ANSI Z97.
2. عالية القوة وتصيب سطح نظيف. حدد 40% زجاج واضحة عالية الجودة لتلطيف.
3. عمل ممتاز في التفاصيل: حافة ناعمة تلميع، حفر ثقوب التسامح +/-0.9 مم.
4. قوي صناديق خشبية الحزمة-4.

### **تفاصيل المنتج:**

**مسح الصور المنتج من 10 ملم خفف من الزجاج**



Annealed Glass

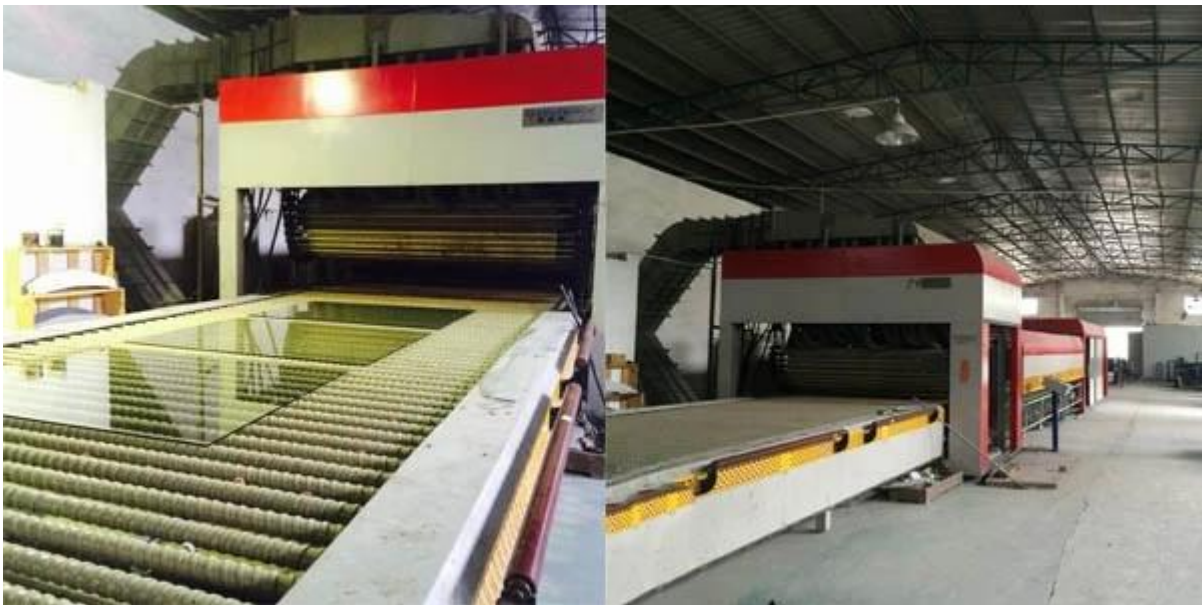
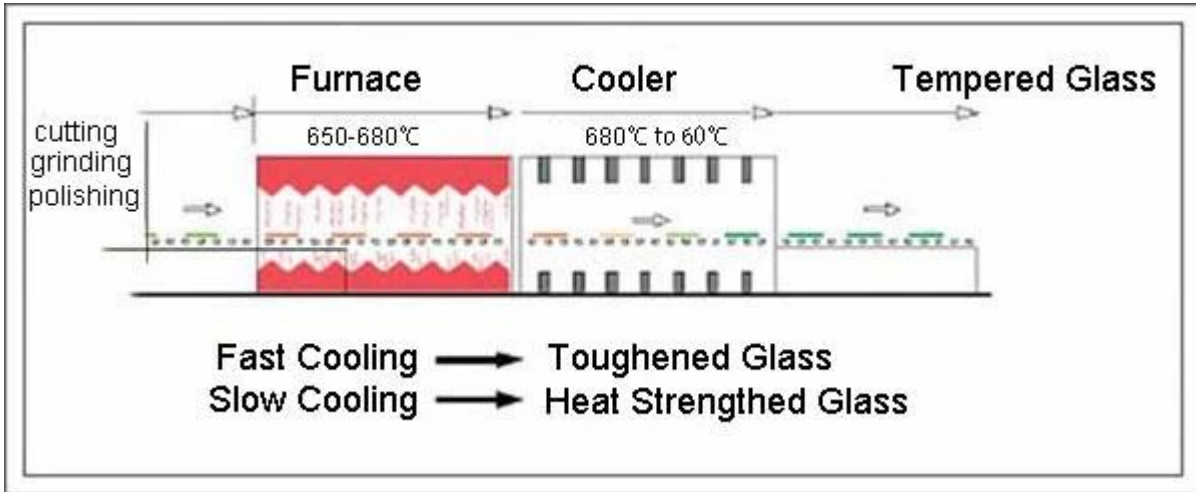


Broken Pattern for Tempered Glass

**الثقوب وينكشف قص:**



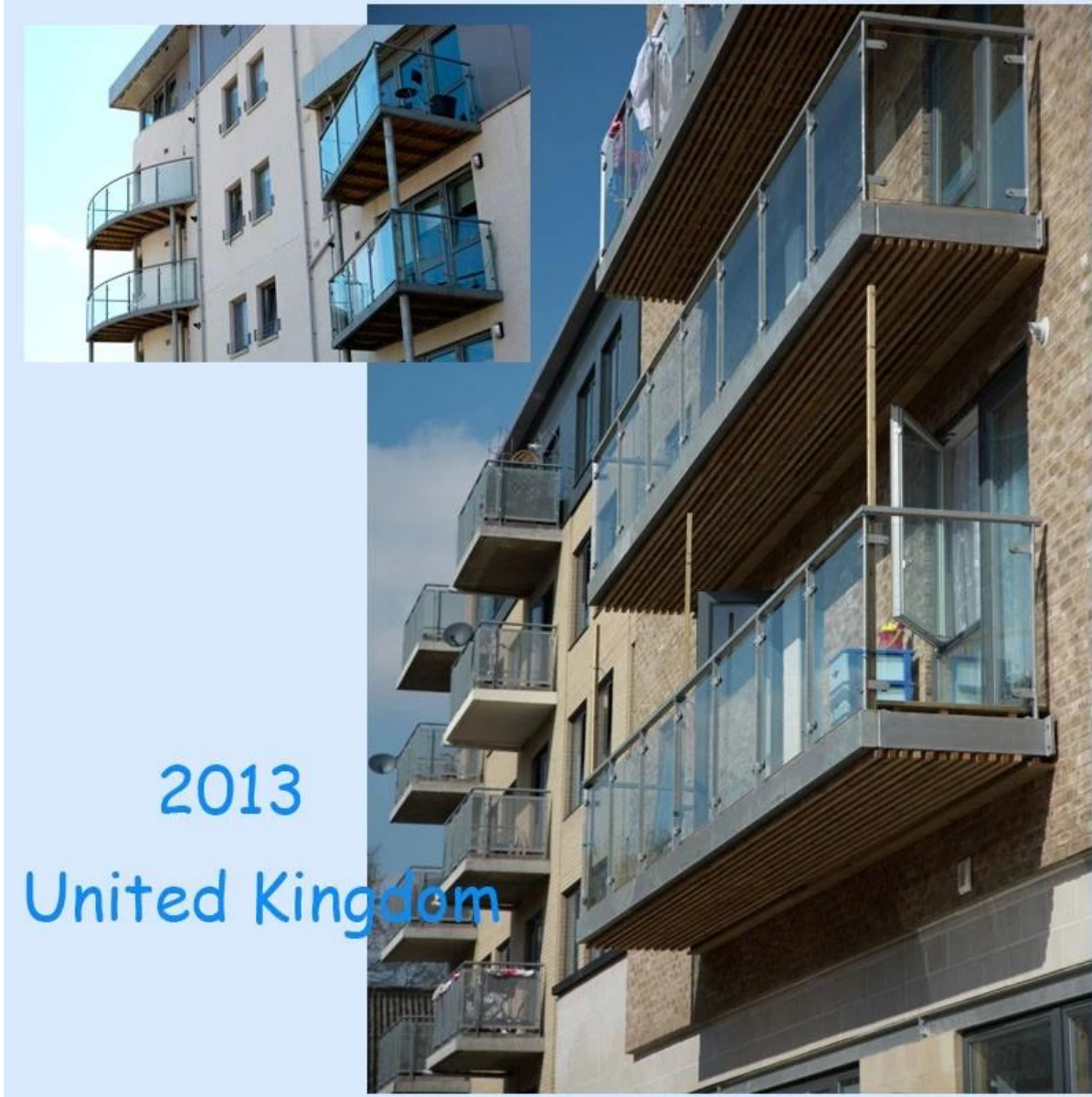
### خط الإنتاج:



### الحزمة والتحميل:



مشاريعنا:



وعدنا واضح يمكنك تلقي 10 ملم خفف من الزجاج مع شرط عالية الجودة والسلامة من قبلنا.