

## واضحة خفف من الزجاج 15 ملم-سلامة بناء الزجاج تشديد وتقوية SGG

**مسح الزجاج** منتجات مخصصة، ونحن قطع الزجاج فلاوت واضحة كمقتضيات الزبون (مثل الحجم، حافة التلميع، حفر ثقوب، قطع ملدنة glass.and الرافضة، إلخ)، ثم أشر إلى تليين الزجاج الحرارة حوالي 700 درجة. عندما يبرد بسرعة، الزجاج هو أقوى من الزجاج stonger حوالي 5 مرات فواصل في العديد من أجزاء صغيرة (خفف تماما). عندما يبرد الزجاج ببطء هو الشظايا مرتين الملدن والزجاج لينر من الأرجح أن تظل في الإطار. يرجى ملاحظة مرة خفف من الزجاج، على الإطلاق لا تقطع، طحن دغيس للعملاء قبل إنتاج. بمجرد أنها أكدت جميع التفاصيل، وسوف نبدأ المنتجة CAD سوف نرسل التصميم SGG. ومعالجة أخرى

### **فيتوريريس:**

**القوة:** الزجاج واضحة 15 ملم خفف من أقوى 5 مرات من الزجاج الملدن. أن عملية تشديد قللت من خطر الكسر الحراري-1 كثيرا.

**الكسر والسلامة:** عندما يحدث براكين، سيتم قطع الزجاج واضحة إلى شظايا صغيرة مكعب أن تفعل غير ضارة لجسم الإنسان-2

**متعددة الوظائف:** عن طريق تغيير نوع الركيزة الزجاج، وخفف من الزجاج يمكن أن تبقى ملامح هذا الزجاج، وفي الوقت نفسه-3 والكفاءة في استخدام الطاقة ولكن أيضا قوي مدعم. كما يمكن مغلفة، low-e tempered، قوة الزجاج. على سبيل المثال، الزجاج معزولة، وطبع للاحتياجات المحددة لمختلف العملاء.

**قطع وتلميع:** قمنا باستخدام الحاسب الآلي التلقائي القطع آلة صنع قطع أكثر دقة. أنه يناسب جميع أنواع الملحقات بسبب-4 الحواف الدقيقة، والثقوب وقطع الرافضة. لدينا قطع دقيقة وقياسات تشجيع تنفيذ التركيب.

### **التطبيقات:**

1-15 ملم واضحة يمكن استخدامها مباشرة للوحة نافذة الزجاج، أثاث، اللوفر، كوه، والسقف الزجاجي، خفف من الزجاج زجاج الجدار 15-1 ودش الباب الشاشة إلخ.

2- يمكن استخدام واضحة 15 ملم، خفف من الزجاج الدرابزين وستارة الجدار مع درجة عالية من السلامة-1.

3- يمكن أيضا معزول الزجاج واضحة 10 ملم، لتكون دليلاً على الصوت ومراقبة الحرارة-3.

### **المواصفات:**

**خفف من الزجاج مع مجموعة كاملة من الألوان، وركائز الزجاج Sun Global Glass العرض**

**الزجاج ألوان:** واضحة وطباعة إضافية واضحة ومتجمد، برونز، ألوان زجاج رمادي، الأخضر، الأزرق، الأحمر، الأبيض، الأسود،-1 العاكسة، ألوان،

3-300 الحد الأقصى لحجم طول 8000 مم، **الزجاج الحجم:** الحد الأدنى لحجم 3-300

4- ثلاثية حافة الجريدة الرسمية، OGEE **الحافة العمل:** شقة مصقول الحافة، الشطف الحافة، حافة مشطوفة، لوح الحافة، حافة-4 وغيرها.

5- **حفر ثقوب:** عند حفر ثقوب، تبقى ديسماتير ثقوب أكبر من سمك الزجاج-5

6- **قطع الرافضة:** قمنا باستخدام الحاسب الآلي التلقائي القطع آلة صنع قطع أكثر دقة. أنه يناسب جميع أنواع الملحقات بسبب-6

الحواف دقيقة وقطع الرافضة

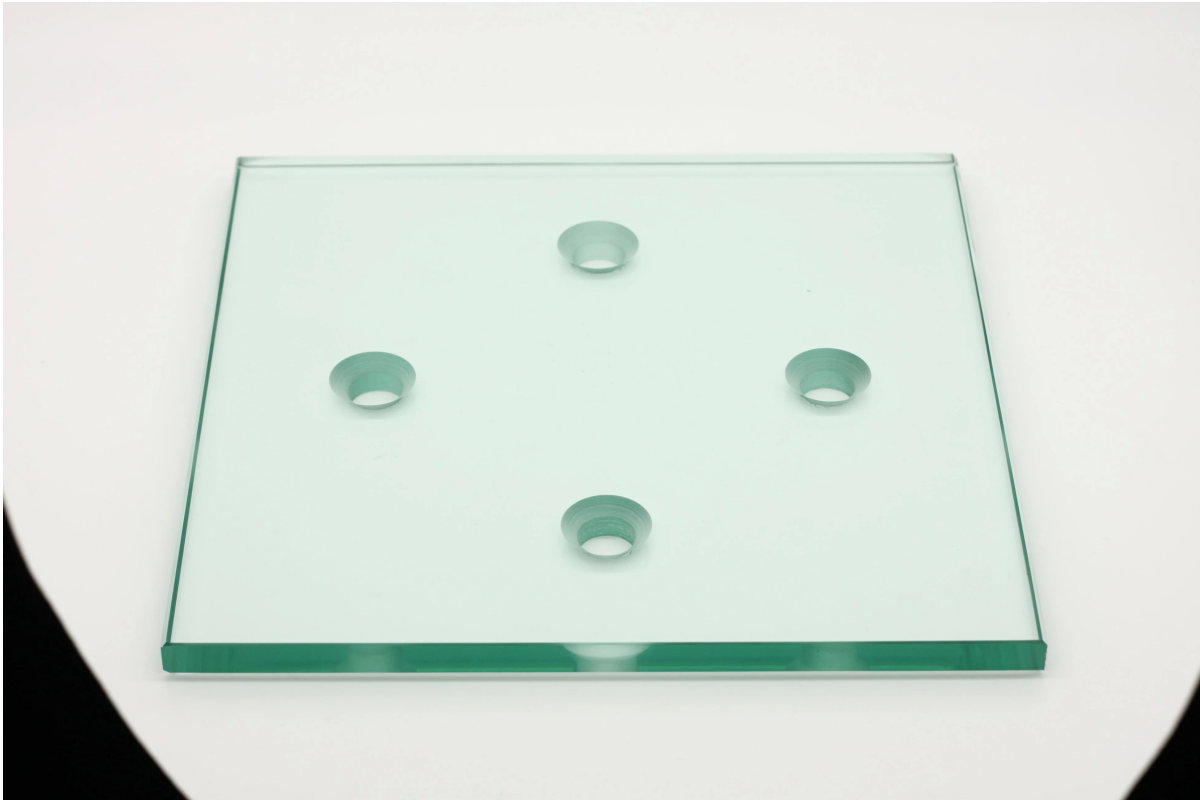
**آمنة الزاوية:** لدينا لطيفة حافة مصقول حافة مشطوفة لزاوية الحد أقل الجسم الضارة بالإنسان-7

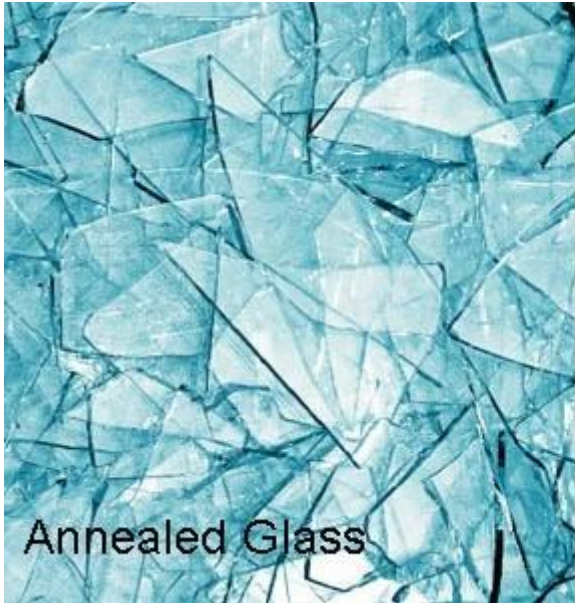
### **الجودة:**

1. مطابقة للمعايير من أوروبا وأمريكا الشمالية والصين. ISO, CCC, CE, BS6206, EN12510, ANSI Z97.
2. عالية القوة وتصيب سطح نظيف. حدد 40% زجاج واضحة عالية الجودة لتلطيف.
3. عمل ممتاز في التفاصيل: حافة ناعمة تلميع، حفر ثقوب التسامح +/- 0.9 مم.
4. قوي مصدره حزمة خشبية-4.

### **تفاصيل المنتج:**

**صور المنتج من "الزجاج الشفاف خفف" 15 ملم**

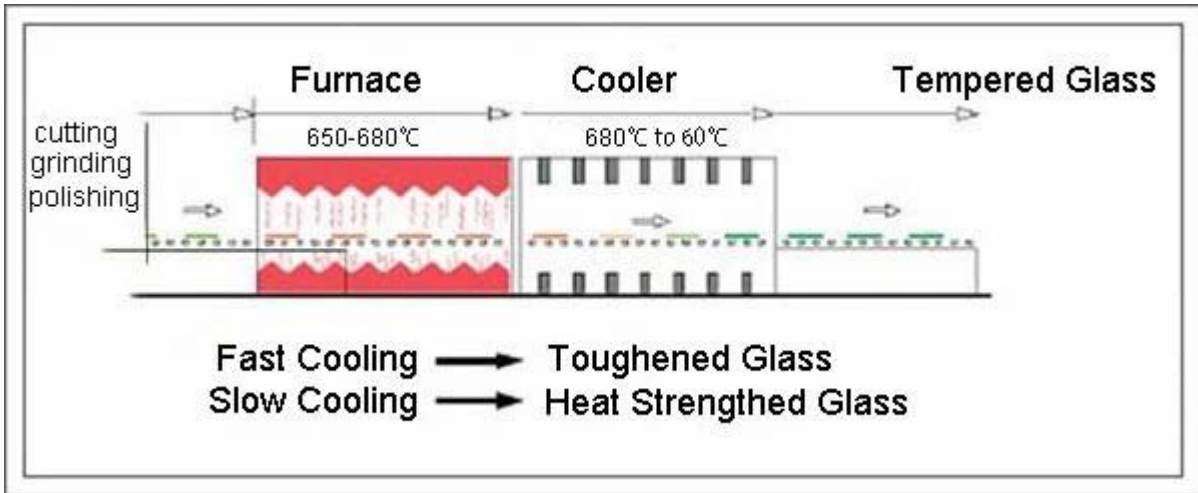




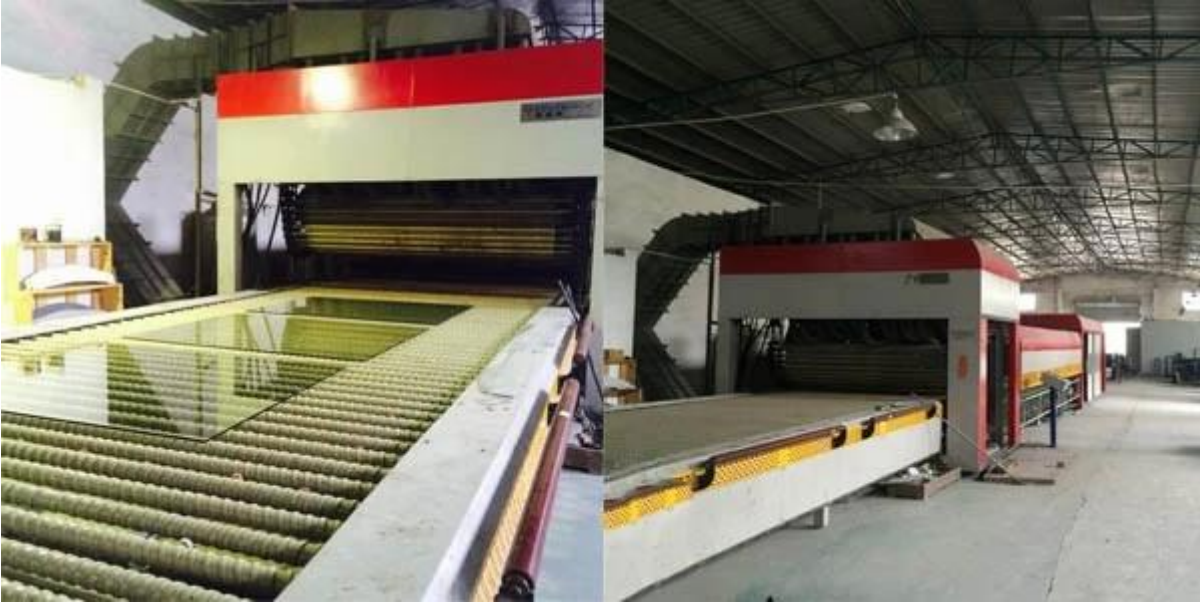
**الثقوب وينكشف قص:**



**خط الإنتاج:**



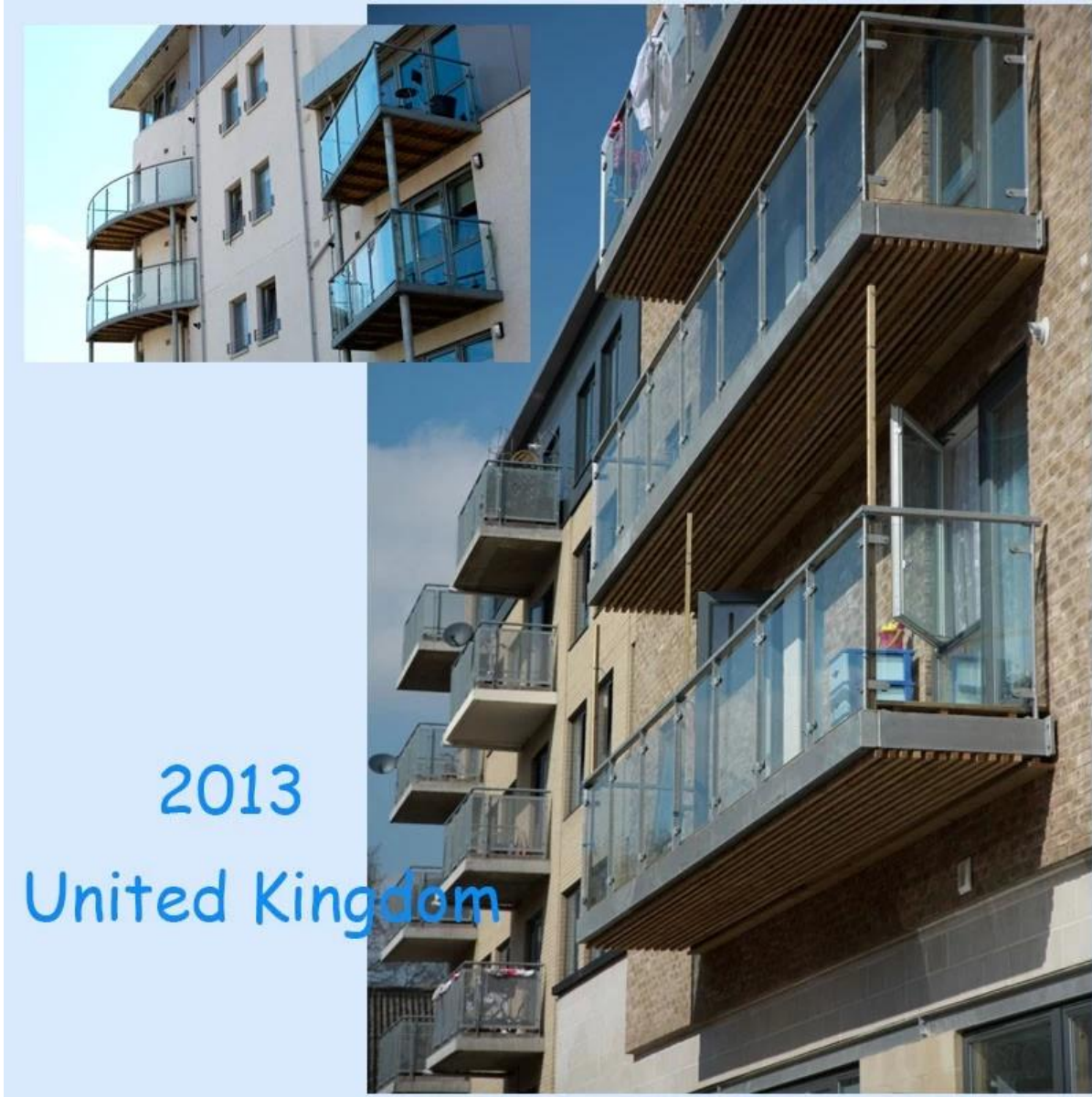




**الحزمة والتحميل:**



**مشاريعنا:**



وعدنا هو أن يمكنك تلقي واضحة خفف الزجاج 15 ملم مع شرط عالية الجودة والسلامة من قبلنا.