

غارقة الزجاج المقوى المورد والشركة المصنعة في SGG الحرارة 21.52 ملم مغلقة الصين

كبريتيد النيكل تنفجر ذاتيا في (NiS) عملية الحرارة غارقة للحد من خطر الكسر عفوية من ألواح الزجاج. لتجنب من بسبب إدراج الزجاج المقوى، وضع الزجاج في حرارة مغطس الدائرة لعدة ساعات في درجة حرارة عالية من 290°C. مع هذه العملية معززة، يتضمن الألواح الزجاجية شيكل سيتم إدراج مكسورة في الدائرة، بدلاً من تلقاء أنفسهم كسر بعد تثبيت للمباني أو المفروشات. يمكن أن تسبب الحرارة اختبار غارقة 93% خفف من الزجاج يحتوي على تضمينات شيكل مكسورة.

يمكن إجراء جميع أنواع الزجاج بالحرارة غارقة في العملية.

مم 21.52 غارقة الزجاج المقوى يتكون من جزئين من زجاج 10 مم خفف بالإضافة إلى 1.52 مم **Laminated الحرارة** لاصقة ومرنة، لمنع من خلال كسر الزجاج. عندما خفف من الزجاج المكسور، شطابا الزجاج الصغيرة تلك PVB. في المنتصف PVB سوف يتم القبض على الفيلم، بدلاً من السقوط في على أرض الواقع. والمكسور **الزجاج مغلقة** ما زال شكل كومبلاي في إطار النافذة، وتوفير مواصلة الحماية قبل وصول بديل.

مقابل "الزجاج امتصاص" الحرارة الزجاج المقوى

وقد الزجاج توغيند حول معدل 3% للكسر عفوية، فإنه يحدث في مكان ووقت غير مؤكد. الحرارة الزجاج غارقة تقليل الكسر-1 عفوية قبل الوصول إلى الحقل.

الحرارة غارقة الزجاج إمكانية أقل قوة من الزجاج المقوى-2.

الحرارة لا يمكن تجنب الزجاج غارقة تماما من الكسر عفوية-3.

المواصفات لأنه غارقة في الزجاج مغلقة مم 21.51:

(خفف من الزجاج HST مم 10 PVB خفف من الزجاج + 1.52 مم HST السماكة: 21.52 ملم (10 ملم-

اللون: ألوان واضحة، واضحة جداً، ومتجمد، ملون والألوان المطبوعة ونمط-

الحجم: الحجم المخصص، كحد أقصى 8 متر في الطول-

سائر ثيكنس: 13.14 مم، 13.52 مم 17.52 مم-

تطبيقات وأعراب غارقة في الزجاج مغلقة مم 21.51:

الزجاج الدرايزين/الزجاج السور/الزجاج السور/الزجاج درايزين-

زجاج سقف/الزجاج منور-

زجاج واجهة/زجاج الحائط الساتر-

أخرى الزجاج للزجاج بناء عالية الارتفاع--

جودة وأعراب غارقة في الزجاج مغلقة مم 21.51:

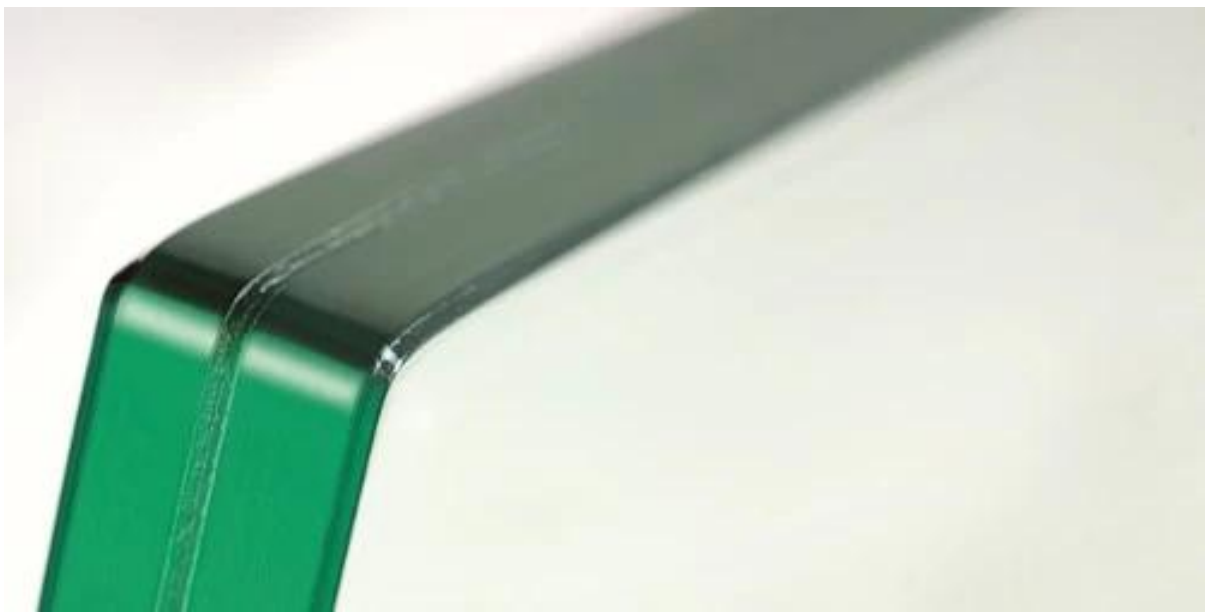
أون القياسية--

علامة CE

إيزو 9001-2015

تفاصيل وأعراب غارقة في الزجاج مغلقة مم 21.51:

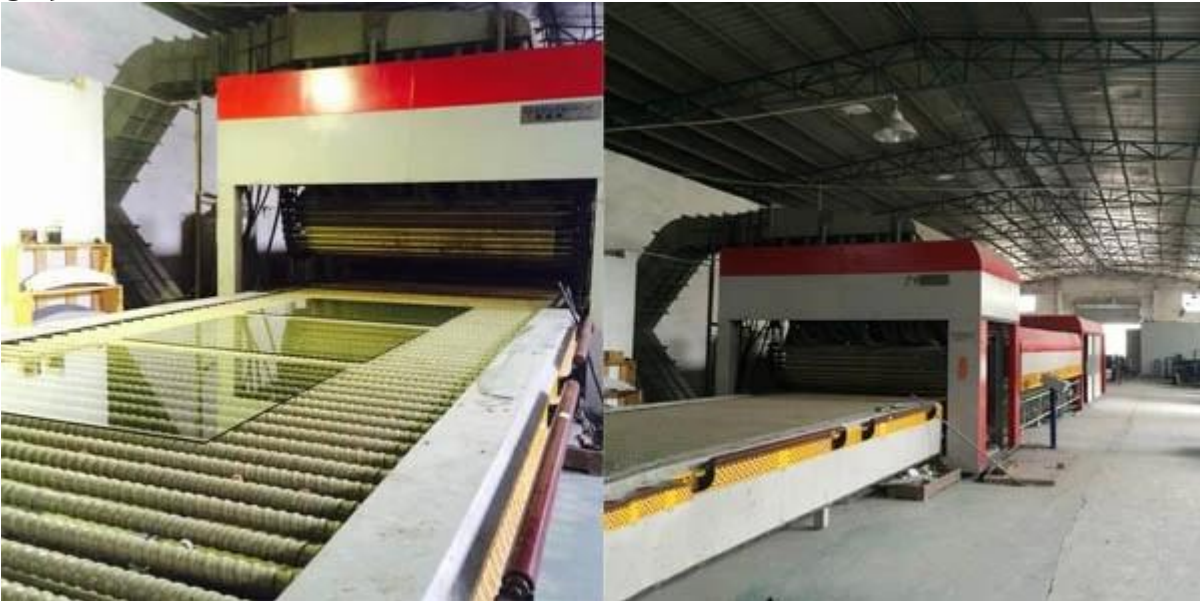
صور المنتج



Tempered Glass Spontaneous Breakage



خط الإنتاج:





الحزمة والتحميل:



