

ملم الظلام الرمادية، ويمكن أن تكون مرايا رمادي داكن SGG 5.5 تكون مغلقة بزجاج ملون

ونحن نعلم أن عملية "زجاج ملون" مشابه لمسح يصب الزجاج. هذا هو وضع الكمية المنصوص عليها لعامل ملون لخلط مع الزجاج وفي حين العائمة عن طريق القصدير المنصهر، الزجاج ظل يعمل. lehr المنصهر، الذي يتدفق عبر طويل إلى "حمام القصدير" ثم إلى الجاذبية والتوتر السطحي يصبح سلس وشقة في كلا الجانبين. ميزة مذهلة من زجاج ملون أنه يمكن أن يقلل من نفاذية الطاقة الشمسية.

خاصة إلى اللون الرمادي مظلمة الزجاج ليست انتقائية طيفيا، والحد من الاختراق من الضوء والحرارة. رمادي غامق ورمادي البيورو متوفرة من قبلنا، سمك من 4 ملم إلى 10 ملم.

ملم زجاج رمادي غامق SGG 5.5 السمات الرئيسية حول:

- تتميز بمظهرها اللامع والشفافية العالية، مما يجعلها خيارًا مثاليًا للواجهات المعمارية الفاخرة.
- تتميز بمقاومتها العالية للتآكل والتلوث، مما يسهل صيانتها ويحافظ على لمعانها لفترة طويلة.
- تتميز بمقاومتها العالية للصدمات والكسور، مما يجعلها خيارًا آمنًا للواجهات المعمارية.
- تتميز بمقاومتها العالية للحرارة والبرودة، مما يجعلها خيارًا مثاليًا للواجهات المعمارية في المناطق ذات المناخ المتطرف.

زجاج ملون SGG مواصفات الرمادي:

- سمك: 4، 5، 5.5، 6، 8، 10 مم
- مواصفات الأداء: EN12150، ASTM1048، ISO9001
- أبعاد: 1650 * 2250mm، 1830mmx2440mm، 2140 * 3300، 2440 * 3300
- مواصفات الأداء: EN12150، ASTM1048، ISO9001

مستوى الإنتاج:

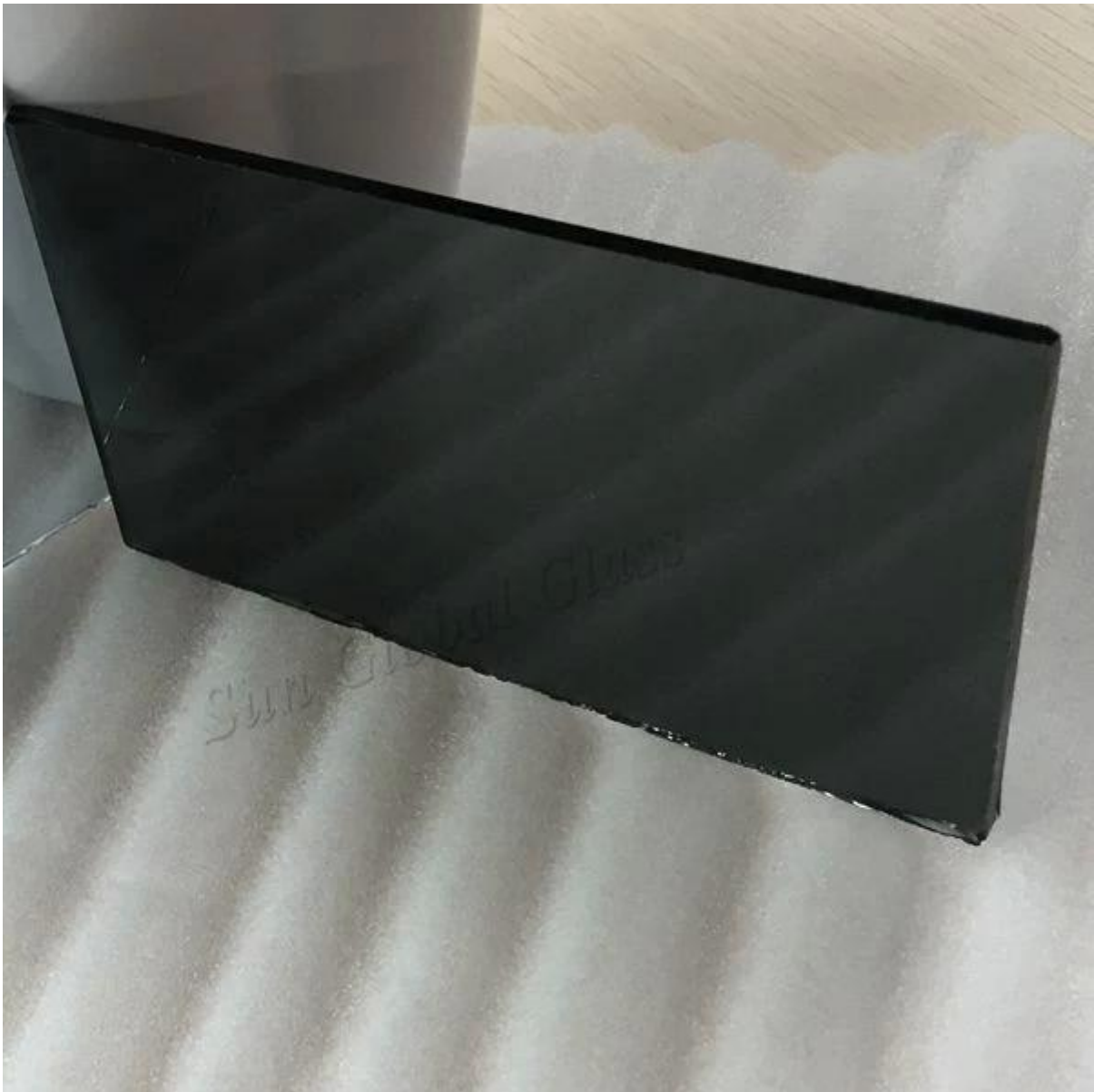
- معتمد من EN12150
- معتمد من ASTM1048
- معتمد من ISO9001
- معتمد من ISO14001
- معتمد من ISO45001
- معتمد من CCC، IGCC، ISO9001، ISO14001، ISO45001.

تطبيقات من زجاج ملون 5.5 ملم دراق رمادي:

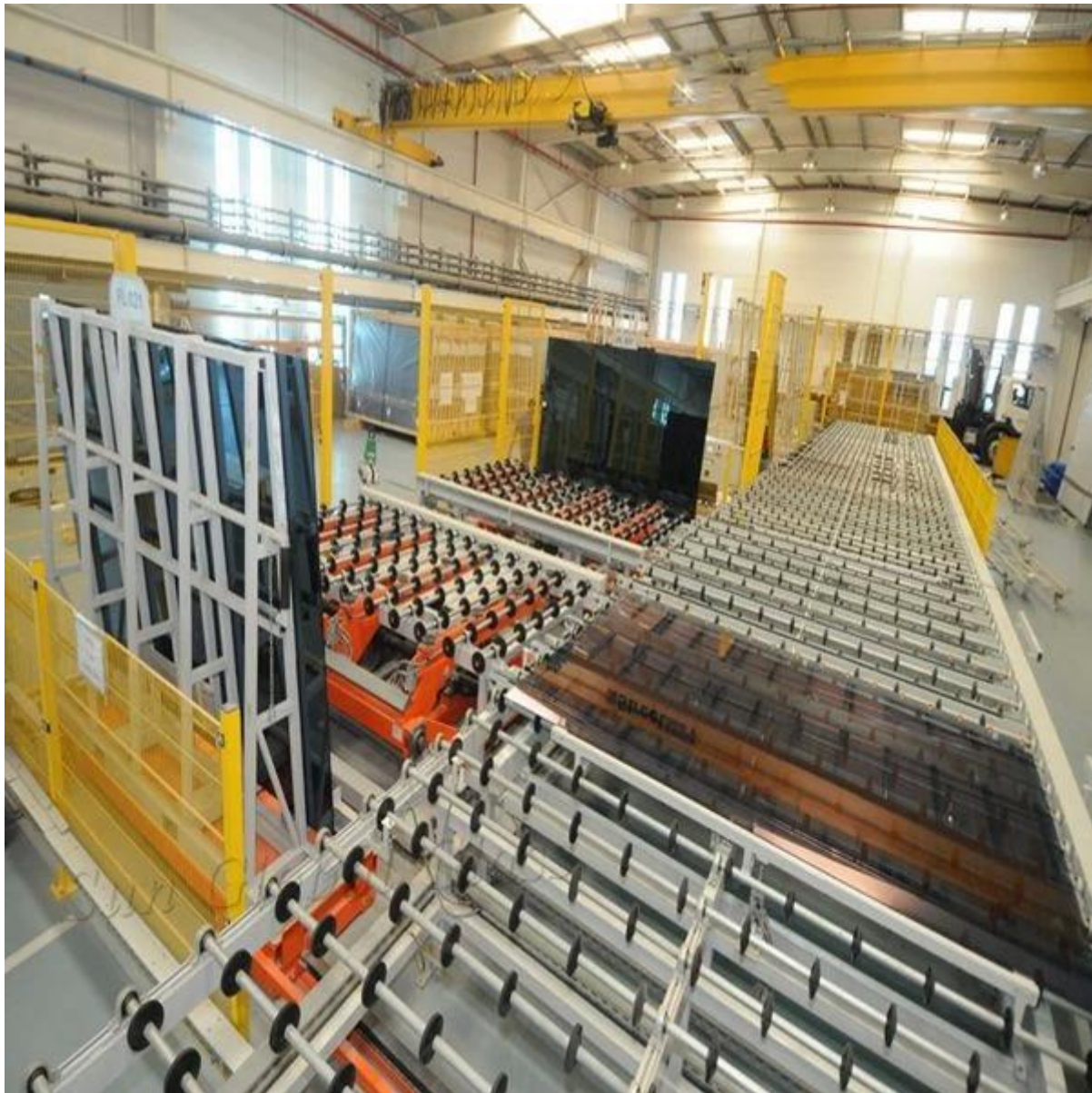
- ...
- ...
- ...
- ...
- ...
- ...

تفاصيل رمادي داكن 5.5 ملم زجاج ملون:

صور المنتج:



خطوط الإنتاج:



الحزمة والتحميل:





نحن نعد لكم أنه يمكنك دائماً أن جودة عالية 5.5 ملم "ملون رمادي داكن الزجاج" مع الأكثر كفاءة استخدام وقت التسليم.