

## صفائح زجاجية على ، U مم تموجات سميكة واضحة مصنع الزجاج على شكل حرف 7 لبناء جدار. U زجاج على شكل حرف ، U شكل قناة

7 مم تموجات الزجاج الشفاف السميكة التي يطلق عليها أيضًا اسم زجاج القناة ، منتج المعالجة هو استخدام أول إنتاج متواصل تتميز ، U المسمى بذلك. مجموعة كبيرة ومتنوعة من الزجاج على شكل حرف ، "U" ومتداول ، وذلك بفضل المقطع العرضي هو نوع بسرقة مثالية لجودة الإضاءة والمحافظة على الحرارة وقوة ميكانيكية عالية ، ليس فقط على نطاق واسع وسهل التركيب وله تأثير تزييني ، هذا المنتج هو مادة البناء الأولى للجدران الداخلية والجدران الخارجية والسقوف والنوافذ الخ

### الشخصي U خصائص الزجاج

1. خفيفة الوزن ، والحد من بناء وزنه الخاص ، يمكن أن تزيد الأشكال الخفيفة من بناء مساحة الأرضية القابلة للاستخدام.
2. عزل الصوت ، والعزل الحراري ، وتحسين البيئة لتوفير الطاقة.
3. K ، المعلومات الموصوفة في كوب من عزل صوت الأخدود المزدوج هي 38 ديسيبل ، معامل انتقال الحرارة هو 1.74 واط / م 2 ومعامل نقل الحرارة للزجاج أحادي 6 ملم هو 3.65 واط / م 2 ك. نوع الزجاج من حيث تقليل استهلاك الطاقة في المبنى هو نوع من مواد الجدار المثالية.
3. السلامة ، ومقاومة التآكل ، السابقة للضوء الشكل المثالي للمواد الجدار.
4. سهولة البناء والاقتصادية والعملية.

### الوضعية :

يمكن استخدام الزجاج المموج الشفاف السميكة في الجدران الداخلية والخارجية ، وقواطع وأسطح المباني الصناعية والمدنية في المطارات ومحطات السكك الحديدية والملاعب والمصانع ومباني المكاتب والفنادق والمنازل والدفينات الزراعية.

### تخصيص:

اسم الزجاج: 7 مم تموجات سميكة واضحة الزجاج الشخصي

MMسمك: 7

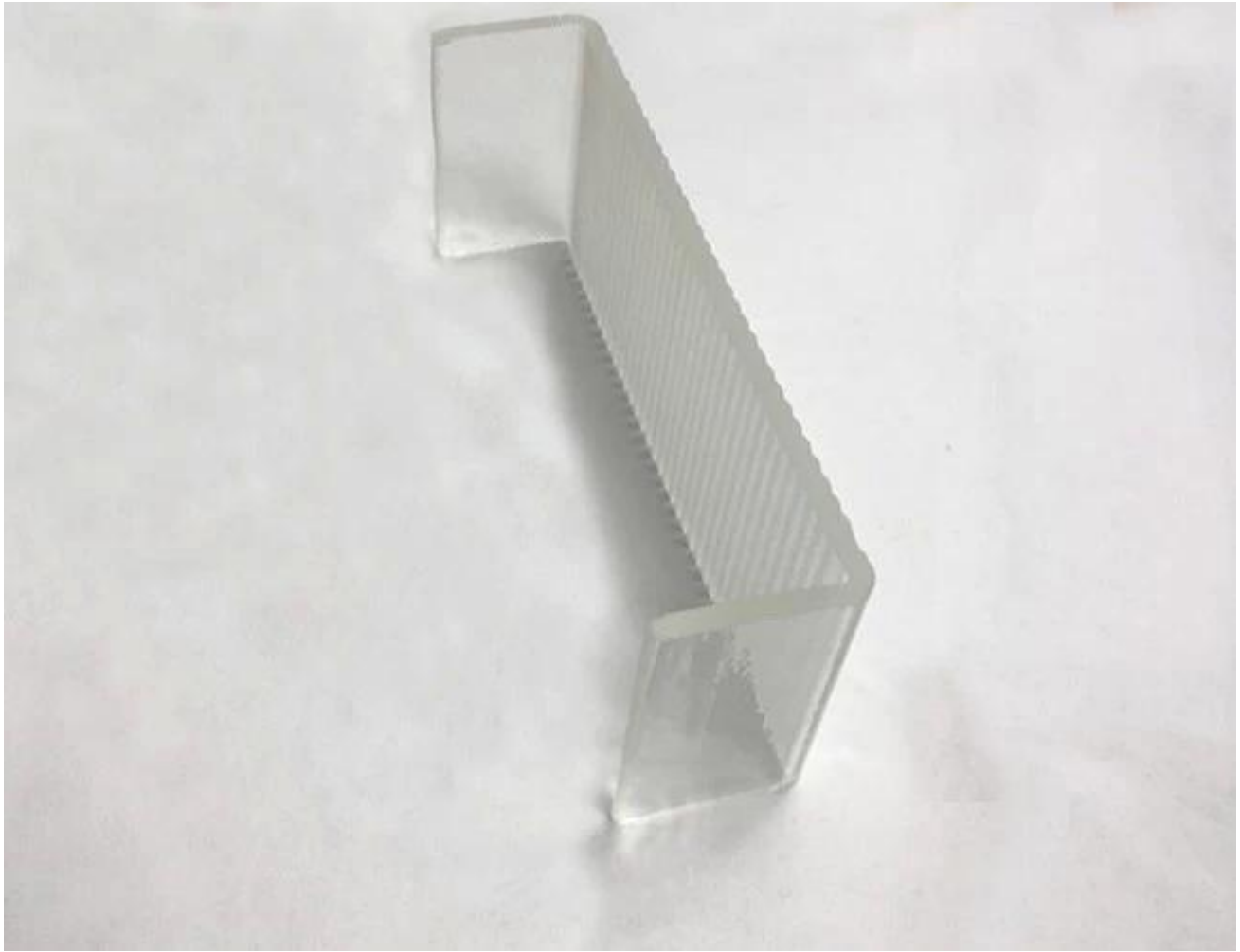
الحجم: طلب العملاء

التقنية: زجاج شفاف ، زجاج مصقول ، زجاج مصنفر ، زجاج مقسّى ، ملون

6000mm أقصى طول:

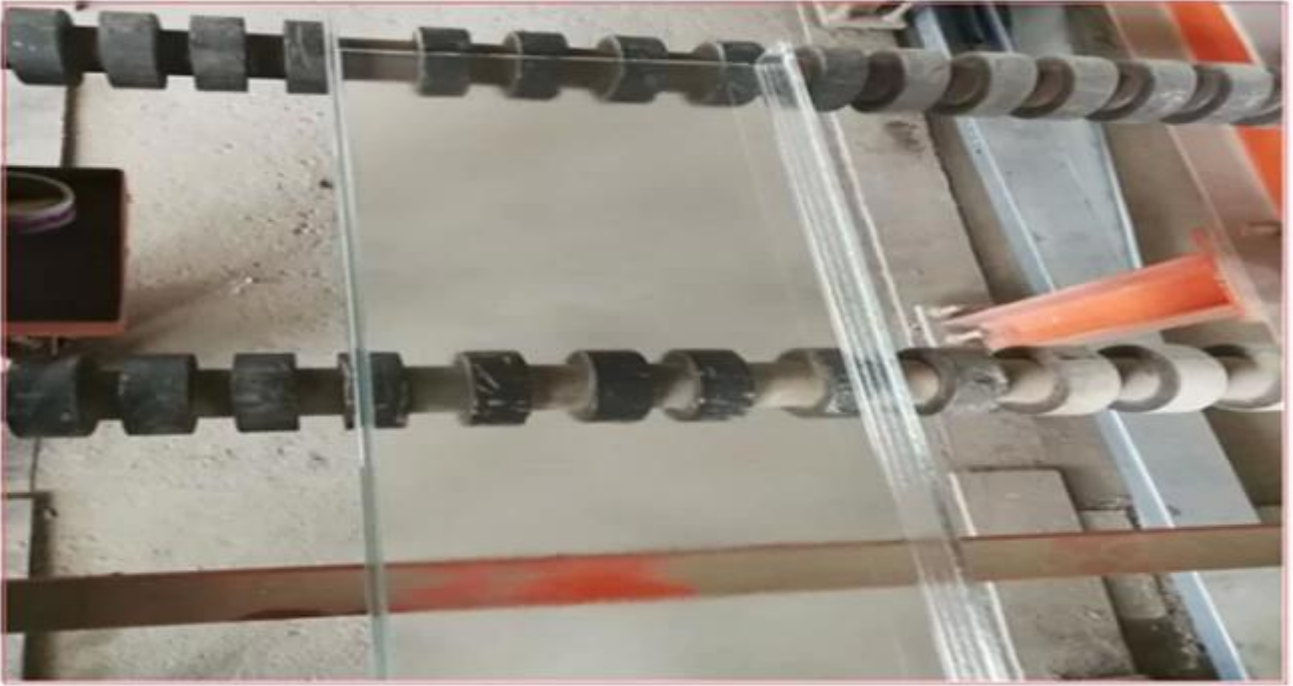
.الوظيفة: زجاج محفور الحمض ، زجاج زخرفي ، زجاج ماص للحرارة





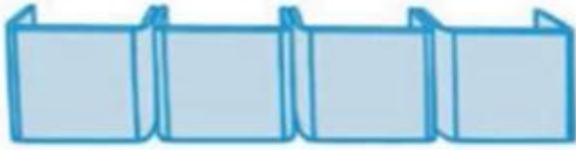
خط الانتاج:



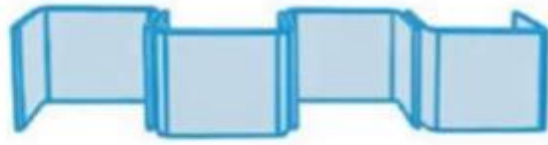


## U تصاميم الزجاج الشخصي

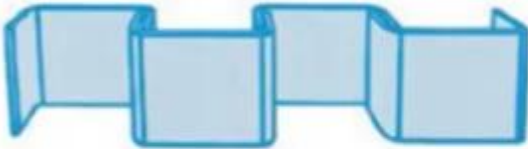
Single glazing Flange outside(inside)



Sheep-pile Strung inside



Sheep-pile Interlocking



Double glazing Stagger arrangement



Double glazing Standard arrangement



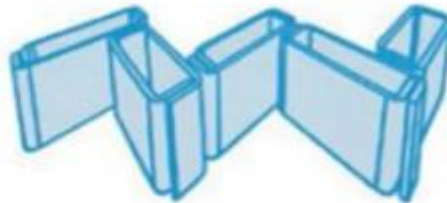
Double glazing Flange to flange



Double glazing Slightly curved



Double glazing Arranged in zig-zag formation in pairs



## عرض التطبيق:

هو مادة البناء الأولى للجدران الداخلية والجدران الخارجية والجدران والنوافذ وما إلى ذلك. U Profile إن زجاج



إلخ ، EN12510 ، BS6206 ، CE ، CCC ، ISO ، مع معايير أوروبا وأمريكا الشمالية والصين ل يتوافق الزجاج الجانبي

**Verification of Conformity**  
 Evaluation of conformity / Product standard  
**EN 14449:2005**  
 (The mark is subject to the original test report: 401100114002)

The product in the certificate: Laminated Safety Glass, manufactured by SHENZHEN SUN GLOBAL GLASS CO., LTD. was submitted to the manufacturer for Performance Testing according to the administrative Computer system. The results showed compliance with the applicable requirements. The test results and the content of this certificate of Conformity, including issues in the tested samples. The results remain valid as long as the certificate has been in the above mentioned standard and no further adjustments.

**Company Name:** SHENZHEN SUN GLOBAL GLASS CO., LTD.  
**Address:** 3F, Qiangyuan Building, Shuangyuan Road, Luoyang, Henan, Zhengzhou, Henan, China

**Manufacturer Name:** SHENZHEN SUN GLOBAL GLASS CO., LTD.  
**Address:** 3F, Qiangyuan Building, Shuangyuan Road, Luoyang, Henan, Zhengzhou, Henan, China

**Product:** Laminated Safety Glass  
**Model:** Smart Glass, Privacy Glass, Smart Glass, Privacy Glass, Smart Glass, Privacy Glass and Smart Glass, Privacy Glass

**Test Standard:** EN 14449:2005

Shanghai, 27 October 2017




**Shenzhen Sun Global Glass Co., Ltd.**  
 a glass's manufacturer to supply

**SHENZHEN SUN GLOBAL GLASS CO., Ltd**  
 has successfully passed the qualification process of LowE Glass in Nov. 2014

The certificate is valid until the date shown in the below table as long as your manufacturing process for laminated safety glass remains unchanged. Renewal is subject to validation (each supplied laminates)

Date: 2017-10-27

SAFD	SAFD	SAFD	SAFD	SAFD	SAFD	SAFD	SAFD
2017	2018	2019	2020	2021	2022	2023	2024

Shanghai, 27 October 2017



**DECLARATION OF CONFORMITY**

**EC Declaration of CPD Conformity**


The following product has been tested by Labtest Technology Laboratory Ltd. with the following standards and found in conformity with the EC Council Directive of 89/105/EEC. It is possible to use CE marking to demonstrate the conformity with the CPD Directive.

**Report No.:** LPTC121202  
**Applicant:** SHENZHEN SUN GLOBAL GLASS CO., LTD.  
**Address:** NO.34 FLOOR SA RUIJONG BUILDING, BUJIAOYUAN, LONGGANG DISTRICT, SHENZHEN GUANGDONG, CHINA  
**Manufacturer:** SHENZHEN SUN GLOBAL GLASS CO., LTD.  
**Address:** NO.34 FLOOR SA RUIJONG BUILDING, BUJIAOYUAN, LONGGANG DISTRICT, SHENZHEN GUANGDONG, CHINA  
**Product:** Insulated Glass  
**Model No.:** Smart-Glass, Smart-Glass, Smart-Glass  
**Trade Mark:** N/A  
**Test Standard:** EN ISO 1274-8

The relevant test report(s) show that the product complies with the essential requirements in the above listed standards. The applicant is authorized to use this certificate in connection with the EC Declaration of CPD conformity according to the Directive.

**CE**

Shanghai, 27 October 2017



**DECLARATION OF CONFORMITY**

**Professional glass manufacturer**

The following product has been tested by Labtest Technology Laboratory Ltd. with the following standards and found in conformity with the EC Council Directive of 89/105/EEC. It is possible to use CE marking to demonstrate the conformity with the CPD Directive.

**Report No.:** LPTC121203  
**Applicant:** SHENZHEN SUN GLOBAL GLASS CO., LTD.  
**Address:** NO.34 FLOOR SA RUIJONG BUILDING, BUJIAOYUAN, LONGGANG DISTRICT, SHENZHEN GUANGDONG, CHINA  
**Manufacturer:** SHENZHEN SUN GLOBAL GLASS CO., LTD.  
**Address:** NO.34 FLOOR SA RUIJONG BUILDING, BUJIAOYUAN, LONGGANG DISTRICT, SHENZHEN GUANGDONG, CHINA  
**Product:** TEMPERED GLASS  
**Model No.:** Smart, Smart, Smart, Smart, Smart, Smart  
**Trade Mark:** N/A  
**Test Standard:** EN 12150-2:2004

The relevant test report(s) show that the product complies with the essential requirements in the above listed standards. The applicant is authorized to use this certificate in connection with the EC Declaration of CPD conformity according to the Directive.

**CE**

Shanghai, 27 October 2017



**QUALITY MANAGEMENT SYSTEM**  
**CERTIFICATE**

The quality management system of Shenzhen Sun Global Glass Co., Ltd. has been certified for compliance with the standard ISO 9001:2015.

The Quality Management System applies in the following area:  
 Sales of Insulating Glass (IGU) Glass, Tempered Glass, Laminated Glass, Insulated Glass, Mirror Glass and Other Glass Products

Shanghai, 27 October 2017



**DECLARATION OF CONFORMITY**

**Professional glass manufacturer**

The following product has been tested by Labtest Technology Laboratory Ltd. with the following standards and found in conformity with the EC Council Directive of 89/105/EEC. It is possible to use CE marking to demonstrate the conformity with the CPD Directive.

**Report No.:** LPTC121204  
**Applicant:** SHENZHEN SUN GLOBAL GLASS CO., LTD.  
**Address:** NO.34 FLOOR SA RUIJONG BUILDING, BUJIAOYUAN, LONGGANG DISTRICT, SHENZHEN GUANGDONG, CHINA  
**Manufacturer:** SHENZHEN SUN GLOBAL GLASS CO., LTD.  
**Address:** NO.34 FLOOR SA RUIJONG BUILDING, BUJIAOYUAN, LONGGANG DISTRICT, SHENZHEN GUANGDONG, CHINA  
**Product:** TEMPERED GLASS  
**Model No.:** Smart, Smart, Smart, Smart, Smart, Smart  
**Trade Mark:** N/A  
**Test Standard:** EN 12150-2:2004

The relevant test report(s) show that the product complies with the essential requirements in the above listed standards. The applicant is authorized to use this certificate in connection with the EC Declaration of CPD conformity according to the Directive.

**CE**

Shanghai, 27 October 2017

