

مصنع - SZG نظام الباب الزجاجي المنزلق القابل للطي من الألومنيوم 10 مم ومصنع نظام الباب الزجاجي المنزلق في الصين

تتكون أبوابنا الانزلاقية من لوحين كبيرين أو أكثر **10 ملم خفف من الزجاج**، والتي تنزلق جانبياً على طول مسار وتكدس في نهاية الإطار. يوفر بابنا المنزلق تحكماً أكبر، مما يسمح للناس بتغيير الفتحة بسهولة أكبر؛ افتح لوحًا زجاجيًا واحدًا لنسيم خفيف منعش، أو قدمين لتقطيعهما بالخارج، أو افتحهما بالكامل للسماح للخارج بالدخول. وعادة ما تفتحان بنسبة 65% تقريبًا.



مميزات:

1. أنظمة الأبواب المنزلقة هي طريقة لربط المساحات الداخلية والخارجية لخلق أجواء مكانية فريدة ومفتوحة.

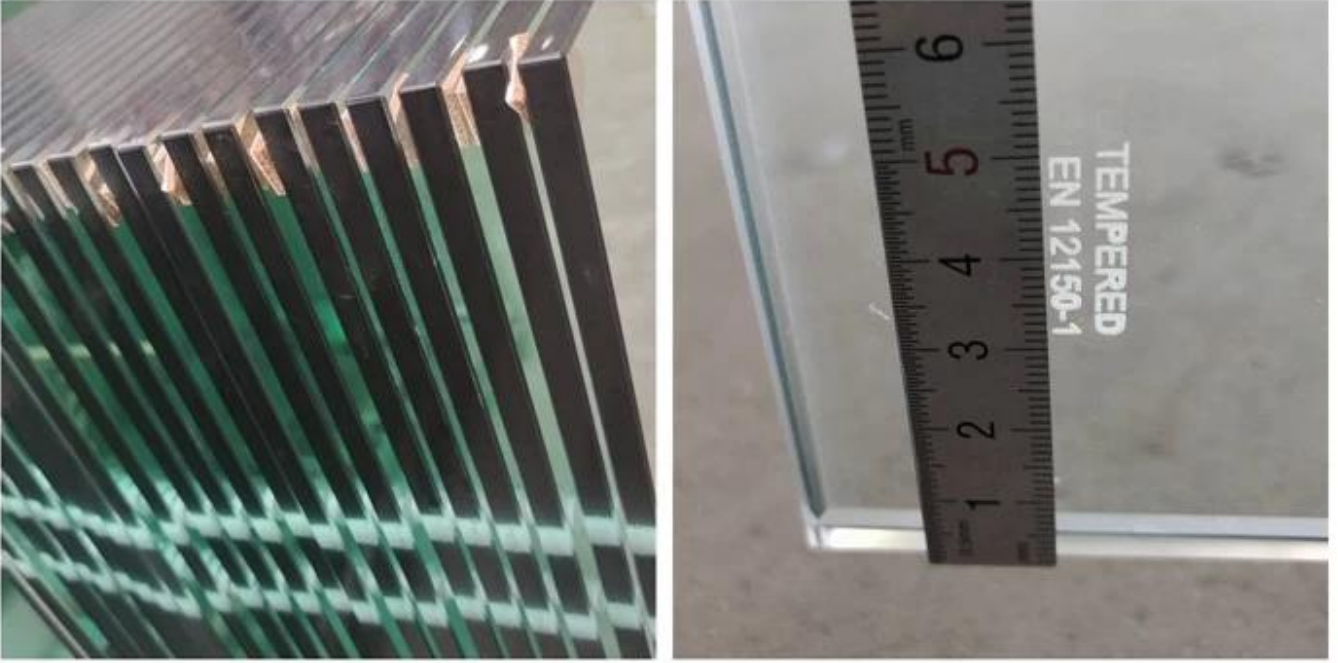
2. يضمن النطاق المنسق من التركيبات والملحقات أن الباب المنزلق سهل التشغيل ويحدث ضوضاء قليلة جدًا.

3. إطار الباب المنزلق مصنوع من الألمنيوم ، وهو قوي وآمن للغاية لاستخدام إطارات رقيقة جدًا على الأبواب ، مما يسمح بمساحة زجاجية أكبر ويجعل فتح الأبواب أسهل.



زجاج لباب انزلاقي قابل للطي:

معيار زجاج أمان CE EN12150 ينتج مصنعنا الزجاج المقسى الشفاف 10 مم لنظام الباب المنزلق القابل للطي. لدينا الزجاج يمر السوق الأوروبية. إذا احتاج العميل إلى أنواع أخرى من الزجاج ، تتوفر خدمة مخصصة.



:تركيبات أو أجهزة لطبي باب جرار

نحن نقدم مسار الألمنيوم والتجهيزات المنزلقة للأبواب المنزلقة. يتميز الألمنيوم بخفة وزنه وانخفاض مستوى الصيانة وقادر على تحمل حمولة كبيرة. يمكنه تثبيت إطارات رفيعة جدًا على الأبواب ، مما يتيح مساحة زجاجية أكبر ويجعل فتح الأبواب أسهل. يمكن أن ينتج إطار الألمنيوم بألوان مختلفة.



:مستوى العتبة في الباب المنزلق

عتبة المستوى تتجنب خلق خطر الرحلة! تتميز أنظمة الأبواب المنزلقة بخيارات عتبة منخفضة متدفقة ، فهي تتيح غمر الجزء السفلي من الأبواب بالكامل في الأرضية لتوفير انتقال سلس من الداخل والخارج. عتبة المستوى (حيث يكون مسار الأرضية الذي تعمل عليه الأبواب محاذيًا للأرضية ومستويات الأرضية الداخلية والخارجية بنفس الارتفاع)



تطبيق:

يستخدم الباب المنزلق القابل للطي داخليًا وخارجيًا على نطاق واسع ، مثل باب الشرفة ، باب المطبخ ، مقسم الغرفة ، الجدار الداخلي إلخ.



شهادات الزجاج:

وتمرير معايير الجودة التالية ISO9001 يتم تصنيع زجاج الباب المنزلق القابل للطي بشكل صارم وفقاً لنظام الجودة الدولي:

1. (الشهادة الإلزامية للزجاج الصيني للسلامة) CCC نظام الباب المنزلق القابل للطي 10 مم يلي معيار.
2. GB15763.2 نظام الباب المنزلق القابل للطي 10 ملم يفي بمعيار جودة الزجاج الصيني.
3. CE EN12150 نظام الباب المنزلق القابل للطي 10 مم يفي بمعايير جودة زجاج الأمان الأوروبية.
4. BS6206 نظام الباب المنزلق القابل للطي 10 ملم يفي بمعايير جودة زجاج السلامة في المملكة المتحدة.



نتيجه:

يقوم مصنعنا بفحص دقيق قبل التسليم ، للحفاظ على جميع الزجاج في حالة جيدة بعد وصول الزجاج للعملاء. ترى بعض الصور المرجعية على النحو التالي:

