

## خطوات خشبية عائمة ونظام حديدي الزجاج

الدرج العائم هو درج مع دعم ضئيل أو غير مرئي بين معالجه. ليس لديها الناهضين، مما يخلق وهم أنه يطفو. في بعض الحالات، تعالج كابولي من الجدار ويتم دعمها على الجانب الآخر من خلال الدرابزين. في الآخرين، يحتوي الدرج العائم على العمود الفقري الواحد تحت معالجه.

الدرج العائم هي واحدة من الدرج الأكثر أناقة في السوق التي تعزز التصميم الداخلي للمنزل. عدم وجود هيكل تحت كل خطوة يخلق وهم معالجه العائمة. يتم تعزيز هذه الوهم العائم من خلال ميزات درج أخرى مثل الدرابزينات الزجاجية والمحمل البسيط.





## فوائد الدرج العائم

### براعه

الدرج العائم أكثر تنوعا مقارنة بالأسعار القياسية حيث يمكن تركيبها في المزيد من المناطق. لأنها تتطلب سوى جدار قوي، فيمكن تثبيتها في أي مكان، حتى في منتصف خطة الطابق الخاص بك. من الممكن أيضا إنشاء سلالم نصف الهبوط الجميلة والوظيفية.

### إضافة قطعة لهجة ظهيرات العين

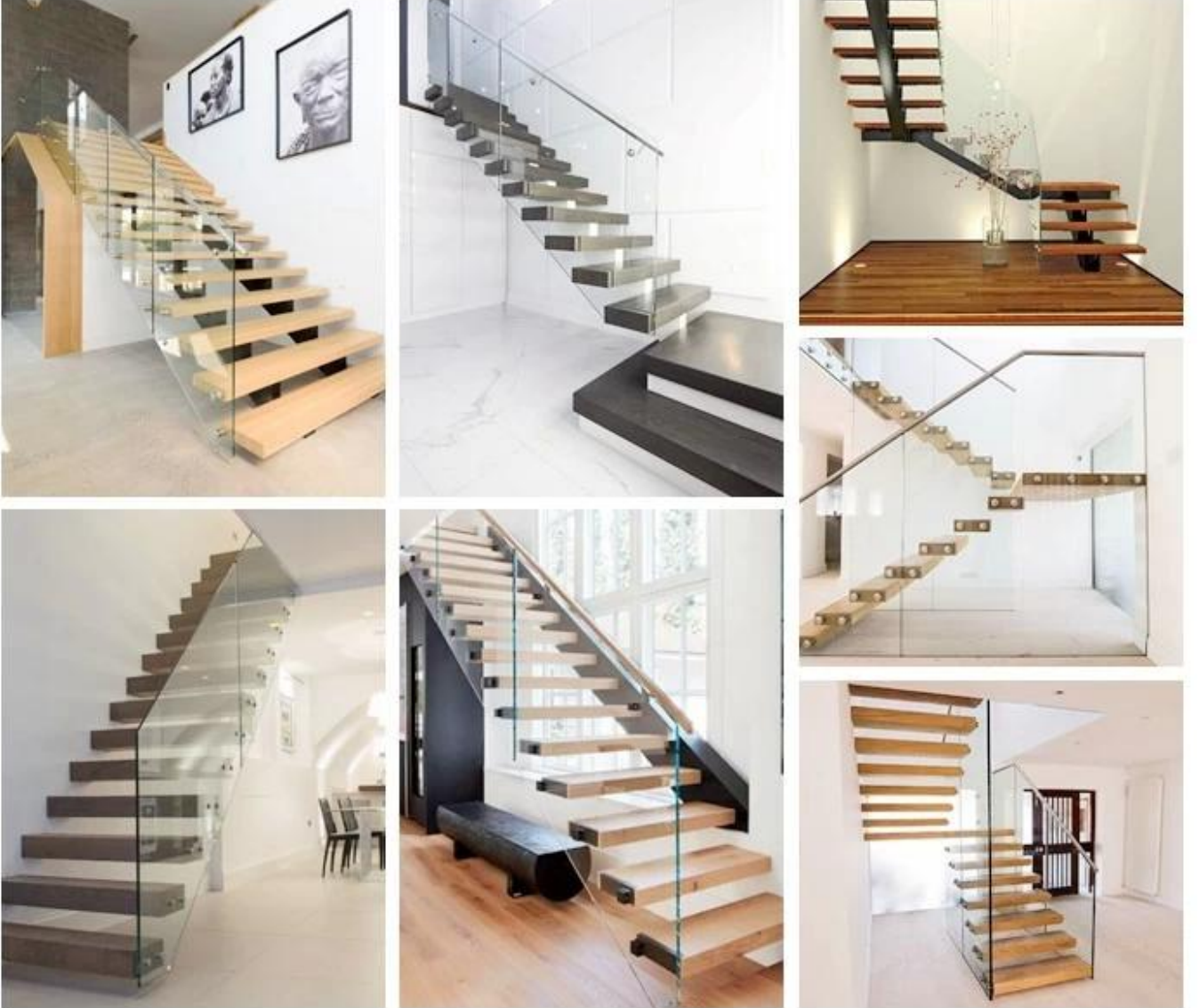
تتجاوز السلالم العائمة الدرج التقليدي لأنها تضيف لمسة دراماتيكية إلى أي غرفة، مما يجعل الناس يتوقفون وندرك في نداءه المعماري. يمكن أن يصبح الدرج العائم محورا، حتى يتكلم، الذي يوفر البساطة الخالدة لأي مساحة داخلية.

## فتح الغرفة لإعطاء مساحة أكبر

تميل السلالم التقليدية إلى منع وجهة نظر إلى الجانب الآخر، مما يمنعك من رؤية الغرفة التالية. مع الدرج العائم، لا داعي للقلق بشأن طرق العرض المحظورة أثناء فتح المساحة وجعلها تبدو وكأنها لديك مساحة أكبر مما تفعله بالفعل.

## أمان

تتميز السلالم العائمة بسعة حمولة تصل إلى حد ما لأنواع أخرى من السلالم، بسبب العمود الفقري القوي الصلب أو دعم ناتئ جيد. العائمة رموز السلامة للتأكد من أن الدرج العائم يمكن إدارة الوزن SZG الصنع. تلبية جميع سلالم



## المواد من درابزين الدرج العائم

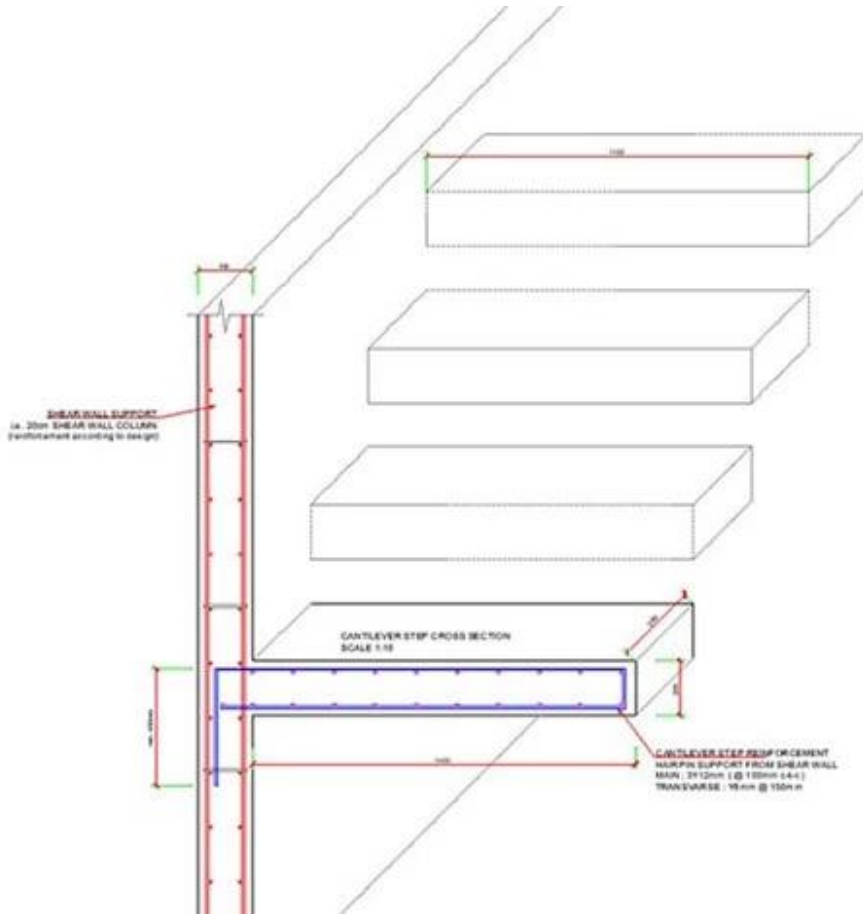
المواد الأكثر شعبية والمعاصرة المستخدمة في بناء السلالم العائمة هي الزجاج. هناك الزجاج المقسى والزجاج مغلفة مقابل اختيار الخاص بك. للحصول على نظرة حديثة، يمكنك استخدام الدرابزينات الزجاجية لإعطاء نظرة أكثر فسيحة من خلال السماح بمزيد من الضوء حول الدرج.



## أنواع الدرج العائم

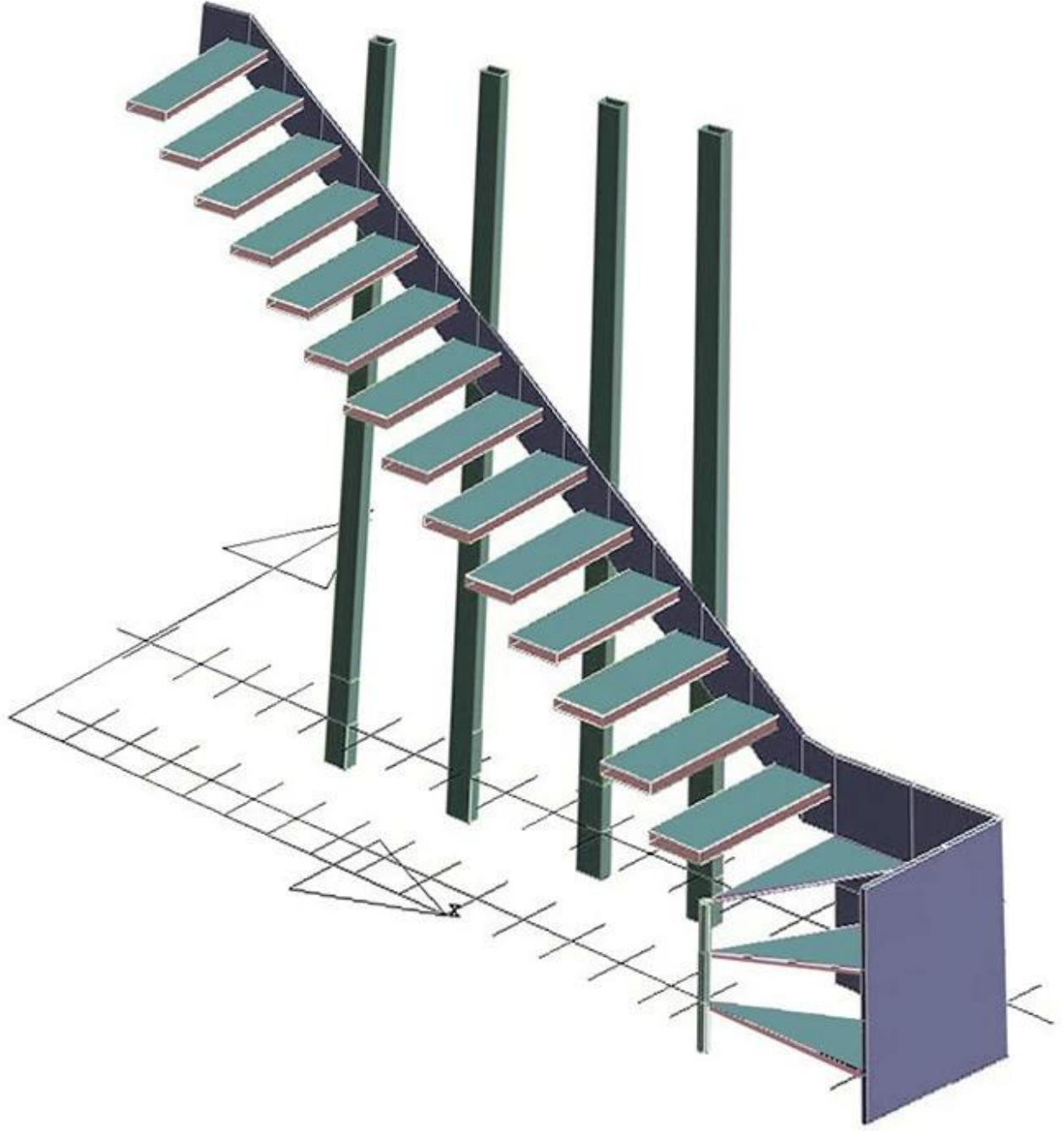
### السلالم العائمة مع عنصر دعم الصلب المخفي

السلالم العائمة وجدران الدعم الذاتي. مخفي عنصر دعم الصلب العائم. إذا كان هناك جدار بجانب الدرج، فهذا هو الدعم الذاتي (التحميل)، مصنوع من الطوب الخرساني أو الصلب على سبيل المثال، يمكنك التخطيط للدرج مع التصميم الذي تريده. ليس لدينا أي مشاكل هيكلية هنا.



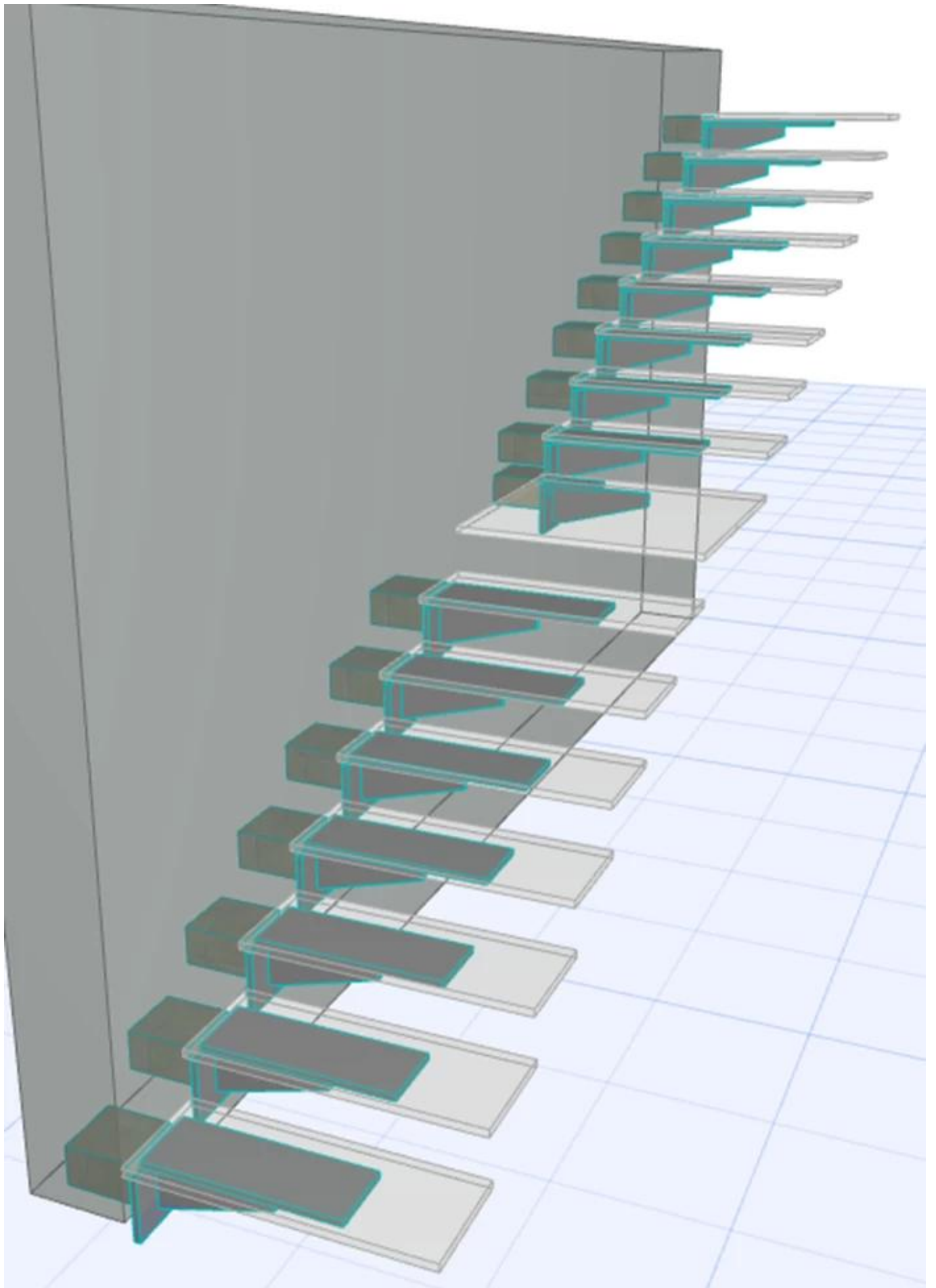
## الدرج العائم والجدران غير الحمولة

إذا كان ذلك بجوار الدرج، فهناك حائط، لكنه ليس الدعم الذاتي (التحميل)، (على سبيل المثال، على سبيل المثال، جدران مسمار، جدران التقسيم، الجدران الاحتفاظ بها، يمكن أن يكون هناك خيار واحد ممكن هو الحصول على ناتئ قوي عنصر مع عدد من نقاط التثبيت إلى الأرض والسقف. الوظائف الوسيطة هي في هذه الحالة اللازمة والعنصر الناتئ أكثر تشبه هيكل إطار الصلب أكثر من سترينجر.



### الحلم العائم مع سترينجر الجدار المرئي

هذا هو نظام بسيط للغاية. يمكننا تصميم سترينجر لليزر قطع الصلب وإصلاحه على الحائط مع عدم وجود أعمال رئيسية في الخارج. إذا كان الحائط يحمل مثبتات أو ثلاث إصلاحات باستخدام البراغي المرساة الكيميائية كافية ولا تكون هناك حاجة إلى نقاط إبزيمة إضافية. إذا كان لدينا جدار مسمار بدلا من ذلك، فسوف نحتاج إلى تصميم أنظمة التثبيت المناسبة.



## السحر العائمة مع جدران الزجاج الهيكلية

هناك مشاريع لا توجد فيها جدران موجودة بجانب الدرج. الدرج على سبيل المثال هو الميزة الرئيسية في وسط الغرفة أو الأذين أو الردهة. في هذه الحالة، لدينا حل يجعل جدران زجاجية هيكلية لدعم تصميم الدرج بأكمله.



أي نوع من الدرج العائم الذي تحب؟ مرحبا بكم في إرسال الاستفسار الخاص بك بالتفصيل