

# 19MM ESG-GLASSCHEIBEN SGG-EN12150 CE / BS 6206 /CCC Standard-Qualität

Gehärtetes Glas klares Floatglas in kundengebundene Größe geschnitten, dann geben Sie sie in temperierten Ofen, die die Heizung in der Nähe von Glas Erweichung von 700 Grad, dann schnell darauf gekühlt, die die äußere Oberfläche des Glases in einem Zustand der hohen Kompression und Kern oder Zentrum des Glases Spannung zu kompensieren lassen. Dieses Herstellungsverfahren verdeutlichen gehärtetes Glas sein, dass ein Sicherheitsglas 4 - 5 mal stärker als normales getemperten Glas, deshalb ist Glas gehärtet auch gehärtetes Sicherheitsglas genannt.

Bitte Verarbeitung Anmerkung, die Hartglas nicht geschnitten werden, kann mehr, auch Kanten schleifen oder andere. Daher müssen alle Konstruktionsdetails aus gehärtetem Glas vor Massenproduktion bestätigt werden. Wie Kante Polieren, Bohren von Löchern, cut Outs, etc..

## Temperierte Prozess:

1. **physische gehärtetes Glas**, auch bekannt als gehärtetes Glas/gestärkt gehärtetem Glas gehärtet. Es ist normale Flachglas in der Heizung, Ofen und Heizung das Glas in der Nähe von Erweichungstemperatur (600 ° c), durch seine eigene Verformung zu beseitigen Eigenspannung und dann nehmen das Glas aus dem Schmelzofen und verwenden Sie eine lange Düse um Hochdruck-Kaltluft Glasbläserei auf beiden Seiten, so dass es schnell und gleichmäßig auf Raumtemperatur abgekühlt werden aus gehärtetem Glas. Das Glas ist intern Spannung, extern betont und als lokal beschädigt, Stress freigegeben wird und das Glas gliedert sich in zahlreiche kleine Stücke, die nicht über scharfe Kanten und Ecken.

2. **chemisch gehärtetes Glas** durch die Änderung der Glasoberfläche der chemischen Zusammensetzung zur Verbesserung der Festigkeit des Glases, die allgemeine Anwendung des Austausches für gehärtetes Glas.

## Grad der gemildert:

1. **Gehärtetes Glas**: Grad temperiert = 2 ~ 4N / cm, gehärtetes Glas Oberflächendruck  $\alpha \geq 95\text{Mpa}$ ;
2. **Halb aus gehärtetem Glas**: Grad temperiert = 2N / cm, semi-Hartglas Oberflächendruck  $24\text{Mpa} \leq \alpha \leq 69\text{Mpa}$ ;

## FeatuBieter:

- 1, **hohe Schlagzähigkeit**, 5 Mal höher als normales Glas
- 2.**Biegefestigkeit**, 5 Mal höher als gewöhnliche Flachglas
- 3.**thermische Stabilität**, widersteht Temperaturschwankungen von 200
- 4.**glatte, transparente, spanlose** und so weiter
- 5.**Sicherheitsglas**, Für den Fall, dass die Trümmer der super Gewaltschäden, kleine körnige, keine

scharfen Kanten und Ecken verteilt, es ist auch bekannt als Sicherheitsglas.

**6, Glas wird eine geringe Dicke Verdünnung nach gemildert werden**, Ausdünnung der des Grundes ist, weil das Glas in der heißen Schmelze Erweichung, nachdem starke Winde machen es schnell abkühlen, so dass die Kristall-internen Kristall-Lücke kleiner wird der Druck größer, wird, so dass das Glas nach angelassen um dünner als früher zu sein. Unter normalen Umständen 4-6MM Glas nach 0,2-0,8 MM dünner, dünner 8-19 MM innerhalb von 0,9-1,8 MM dünner.

## **Anwendungen:**

Gehärtetes Glas ist Sicherheitsglas. Weit verbreitet in Hochhaus-Türen und Fenstern, Glas-Fassade, innen Partition, Glasdach, Aufzug, Möbel, Glas, Geländer und so weiter. In der Regel aus gehärtetem Glas einsetzbar in folgenden Branchen:

1. **Bau, Bauwesen, Dekoration** (wie z. B.: Türen und Fenster, Fassaden, Innendekoration, etc..)
2. **Möbel-Fertigungsindustrie** (Glastisch, Möbel usw.).
3. Gerät verarbeitenden Industrie (TV, Ofen, Klimaanlage, Kühlschränke und andere Produkte)
- (4) Elektronik, Instrumentierung Industrie
- (5) Automobil produzierende Industrie
6. tägliche Anwendung Industrie (Glas Schneidebrett, etc.
7. spezielle Industrie (militärische Glas)

## **Technische Daten:**

### **Sun Global Glass Versorgung gehärtetes Glas mit vollständigen Palette von Farben, Dicke und Glassubstrate.**

1. Glas Farben: klar, extra klar, Matt, Bronze, grau, grün, blau, reflektierende Glasfarben, gedruckten Farben und low-E tempered Glas.
2. die Glasstärke: 4mm 5mm 6mm 8mm 10mm 12mm 15mm 19mm
3. Glas Größe: Mindestgröße 300x300mm, maximale Größe Länge 8000mm
4. Kante Arbeit: flache polierten Kanten, die Fase Kante, abgeschrägte Kante, Rand gewellt, OGEE Edge, dreifach OG Rand und andere.
5. Bohren von Löchern: Löcher Durchmesser muss größer sein als die Glasdicke.
6. Cut Outs: alle Arten von Cut Outs für verschiedenes Zubehör. Unser präzises Schneiden und Messungen befördert die Umsetzung der Installateure.
7. sicher Ecke: Sicherheit Ecke könnte wesentlich reduzieren den Schmerz zu menschlichen Angriff.

## **Qualität:**

1,19 mm ESG Glasscheiben entsprechen BS 6206 UK Sicherheitsglas Standard.

(2) 19mm gehärtetem Glas Platten treffen EN 12150 CE Europäische Sicherheitsglas Standard.

3,19 mm gehärtetem Glasplatten treffen chinesischen Sicherheitsglas obligatorische Zertifizierung (CCC)

4. hohe Festigkeit und Puer saubere Oberfläche. Wählen Sie aus 40 % aus hochwertigen Klarglas zum Temperieren.

5. ausgezeichnete Arbeit auf Details: glatte Kante, Polieren, bohren Löcher Toleranz +/-0,9 mm

6. starke Holzkisten Paket.

**Produktdetails:**

**Produktbilder von 19mm ESG-Glasscheiben:**



**Unterschiede zwischen Getemperten Glas und Gehärtetes Glas:**

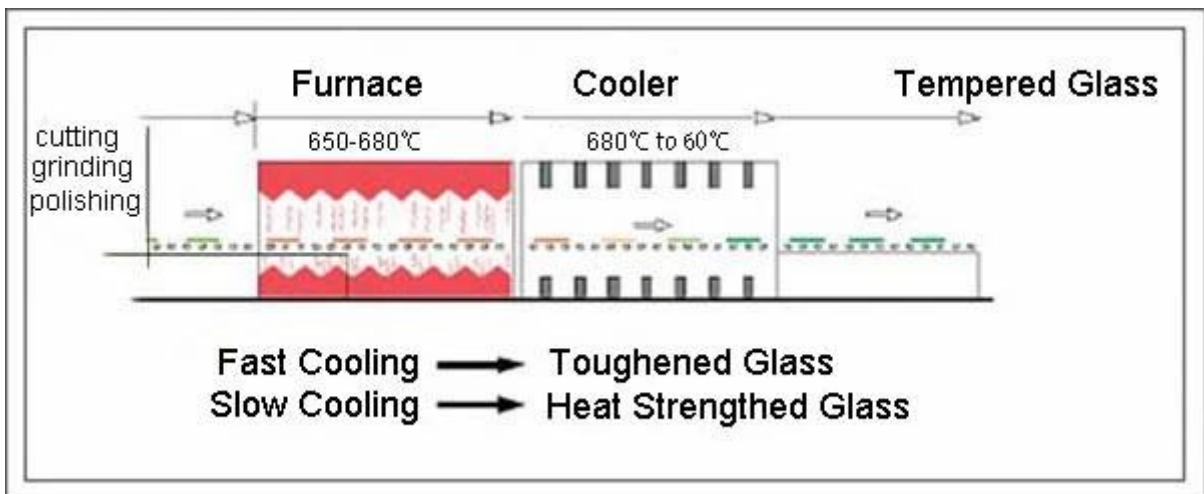
- (1) 19mm ESG Glasscheiben verringert das Verletzungsrisiko aufgrund seiner Natur bricht in kleine, kreisrunde Stücke anstelle von gezackten, scharfen Scherben.
- (2) 19mm ESG Glasscheiben ist einfache aufräumen, wenn sie jemals brechen.
- (3) 19mm ESG Glasscheiben ist 5 Mal Stärke als [19mm klares Floatglas](#).



**Bohrungen und Aussparungen:**



**Produktionslinie:**

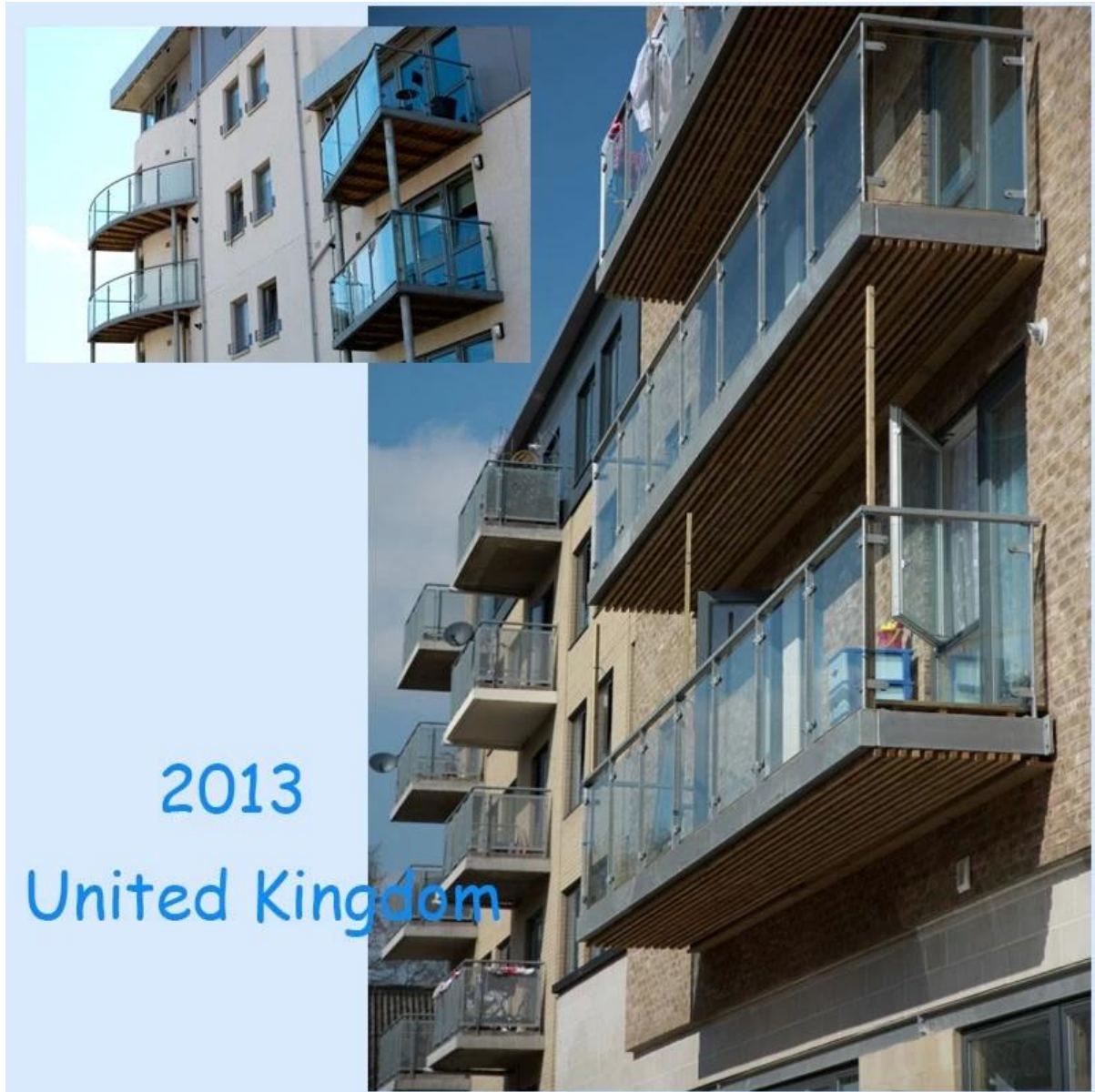




**Verpackung und Verladung:**



**Unsere Projekte:**



**Unser Versprechen ist es, dass 19mm ESG-Glasscheiben mit hoher Qualität und Sicherheit erhalten Sie von uns Bedingung.**