

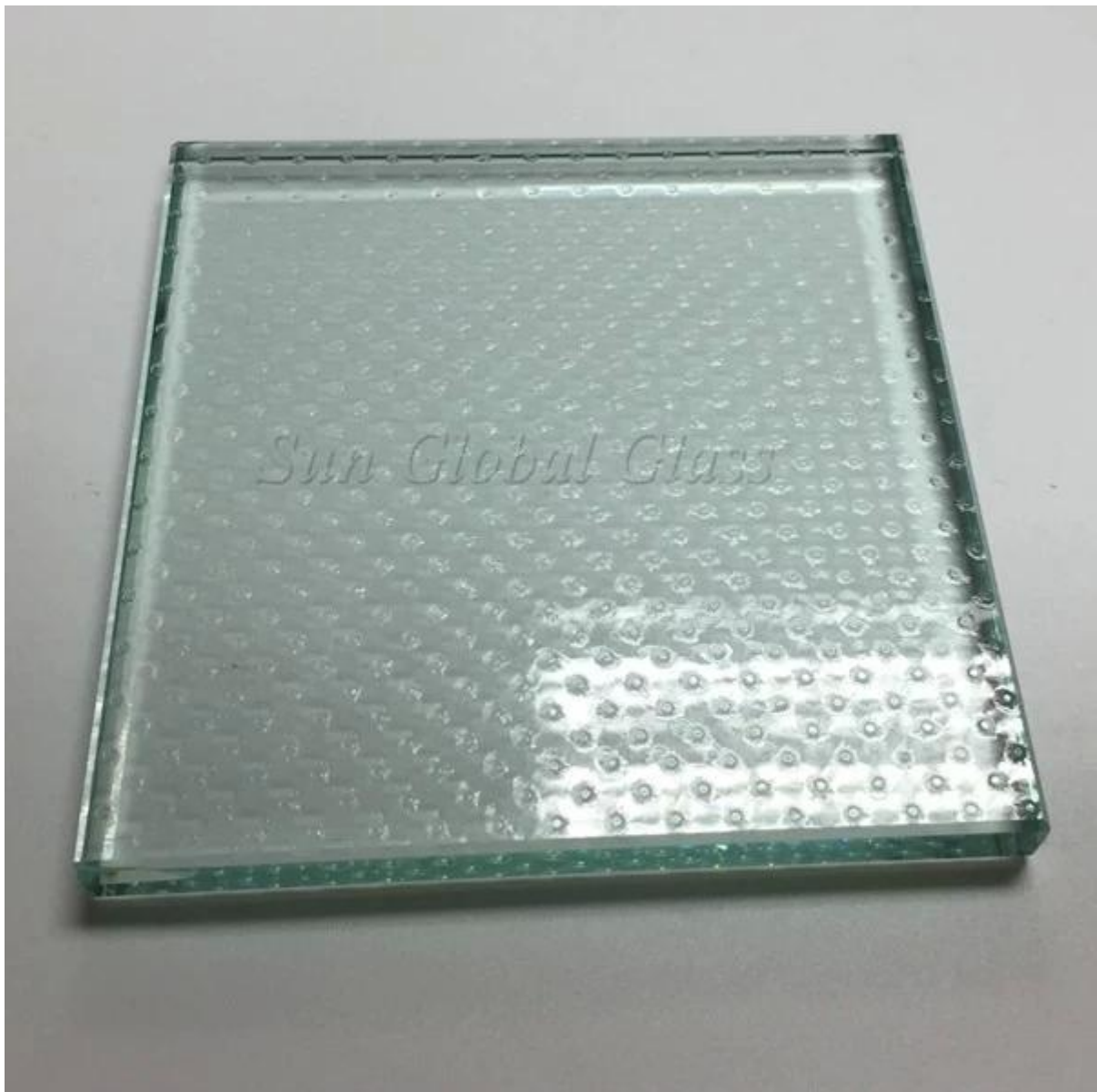
SGG 30mm gehärtetem lamelliertes Glas-Gebäude Glashersteller

Glasboden: der Rohstoff der Glasboden ist gehärtetes Verbundglas mit guter Stabilität und Schlagfestigkeit, wird nicht einfach, denn wie andere normale Qualitätsglas gebrochen. Der Glasboden haben sehr gute Lichtdurchlässigkeit und kann das Licht der Zimmer zu vergrößern und Raum voll mit Licht.

Arten von anti-Rutsch-Glasboden:

Es gibt zwei Arten von anti-Rutsch-Glasboden, eine Art ist die eigentliche anti-Rutsch lamelliertes Glasboden, der andere Typ ist print kleinen runden Punkt mit der Funktion der anti-Rutsch.

1. Anti-Rutsch-Glasboden



2. Siebdruck Glasboden mit anti-Rutsch-Funktion



Spezifikation:

Glasboden entstehen normalerweise durch 3 Schichten Verbundglas.

Dicke: 6 mm + 6 mm + 6 mm, 8 mm + 8 mm + 8 mm, 10 mm + 10 mm + 10 mm, 12 mm + 12 mm + 12 mm etc.

Glasart: Klar temperiert lamelliertes Glas, Siebdruck Verbundglas, laminierte Milchglas, anti-Rutsch laminiert Glas etc..

Vorteile für die Verwendung von Glasboden

1. günstige Kosten, sind die Kosten der Glasboden billig im Vergleich mit anderen Materialien.
2. umweltfreundlich: verglichen mit Holzboden, das Glas ist Umwelt freundlich, wird nicht für eine natürliche Schaden Ursache.
3. Easy für die Reinigung: der Glasboden ist einfach, für Reinigung im Vergleich zu anderen Materialien, die Wasser kann für die Reinigung direkt.

4. Anti-Korrosion und Anti-Insekten.

Was hat in Glas Bodeninstallation achten müssen?

1, Erdgeschoss des gläsernen Boden Verlegung muss glatt und sauber sein.

2, vor dem Bau der Glasboden, das beste ist gefliesten Glas auf dem Boden für mehr als 24 Stunden, Bau Website Temperatur ist am besten um 15 °C, schneiden das Glas an beiden Enden mehr als 5cm übrig.

3, vor dem einfügen, aufgerollt den Boden etwa die Hälfte der Rückseite, und dann Start einfügen das Glas aus der Mitte des Fußbodens Schaben Gum (mit Schaber mit einer Zahn-Spachtel) für die Verlegung.

Qualitätskontrolle:

Sun Global Glass Herstellung Glasboden unter ISO 9001 Qualitätskontrolle und unsere Glasboden entsprechen folgenden Normen:

1. Etage treffen BS 6206 UK Sicherheitsglas standard.

2. Etage treffen EN 12543 CE Europäische Sicherheitsglas standard.

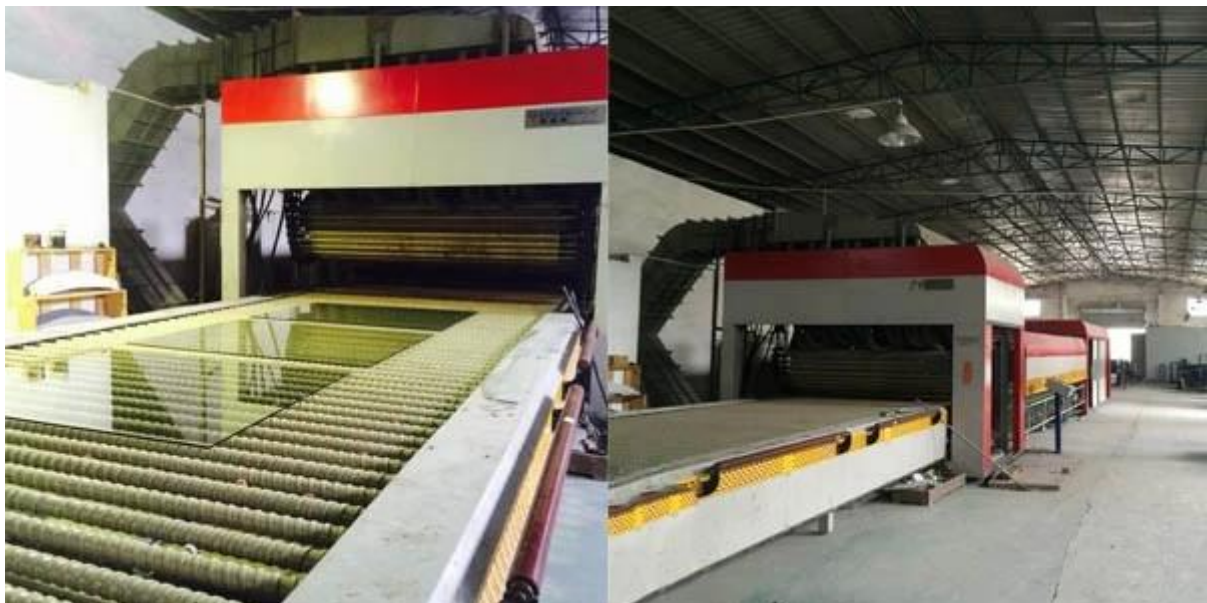
(3) Glasboden treffen chinesischen Sicherheitsglas obligatorische Zertifizierung (CCC)

Bilddetails 30mm gehärtetem lamelliertes Glasboden:

Produktbild:



Produktionslinie:





Paket:



