

## 121515 PVB/EVA laminiert gehärtetes Glas Bodenbelag

Glas geworden neue Optionen für Bodengestaltung, Shenzhen Sun Global Glass produzieren kundenspezifische Glas Bodenbelag gegen Zeichnungen und können Designer, Farbe & Raum definieren Licht zu manipulieren.

Alle Anti-Rutsch-Glas sind Bodenbeläge & Treppe Systeme, die von uns hergestellten entwickelt und getestet. Mit einem Schwerpunkt auf Sicherheit und Transparenz. Bisher haben wir über 100 Projekte zu Märkten in Europa, Amerika und Australien abgeschlossen wurden, und so weiter. Unter anderem durch stark frequentierte Räume, interaktive Exponate, corporate branding-Einstellungen, etc.. In diesem Abschnitt würden wir wie die temperierte vorstellen laminiert Glas Bodenbelag:

121515.PVB/EVA ANTI SLIP GEHÄRTETES VERBUNDGLAS



1. erste Glasschicht: 12mm gehärtetem Glas mit HST, sandgestrahlt und Säurebehandlung, ANTI-Rutsch-R11 (getestet). Glas ist mit amerikanischen Träne Muster, zum Beispiel.

2.1.52MM PVB oder EVA

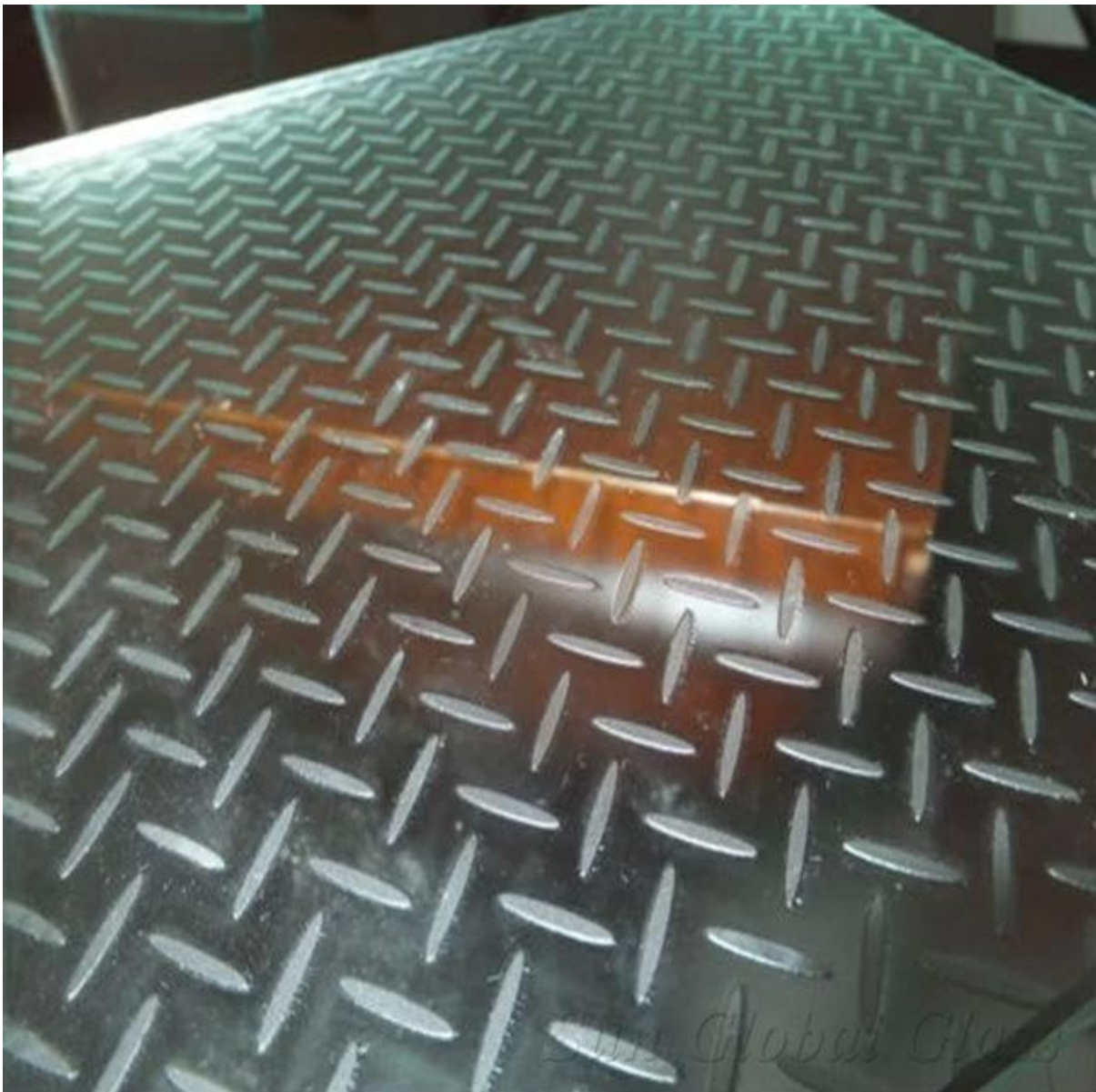
3. zweite Schicht aus Glas: Floatglas 15mm gehärtet

4.1.52MM PVB oder EVA

5. dritte Schicht aus Glas: Floatglas 15mm gehärtet

6. Größen sind zwischen 382/550 in der Breite und Höhe 1700

Produktionsleistungen: flache Kanten poliert; Optional mit HST. PS: Null Toleranz (ZTP) Polnisch für architektonische Veredelung auf höchstem Niveau. Wir bieten die ZTP "monolithischen Blick" Kantenbearbeitung.



## **Spezifikation:**

Glas Bodenbelag besteht aus verschiedenen Schichten von Verbund-Sicherheitsglas. Die unteren Lites sind redundant ausgelegt, Service Belastungen standhalten, während die obere lite - Rutschfestigkeit bietet. Alle Komponenten unserer Sicherheitsglas laminiert, Walk-in der Lage sind hausgemacht, unter Verwendung PVB oder Sentryglas Füllharz.

Glasboden entstehen normalerweise durch 3 Schichten Verbundglas. Wie Dicke: 6 mm + 6 mm + 6 mm, 8 mm + 8 mm + 8 mm, 10 mm + 10 mm + 10 mm, 12 mm + 12 mm + 12 mm etc.

Glas-Substrat Optionen: klares Floatglas, extrem klares Floatglas, getönte Scheiben.

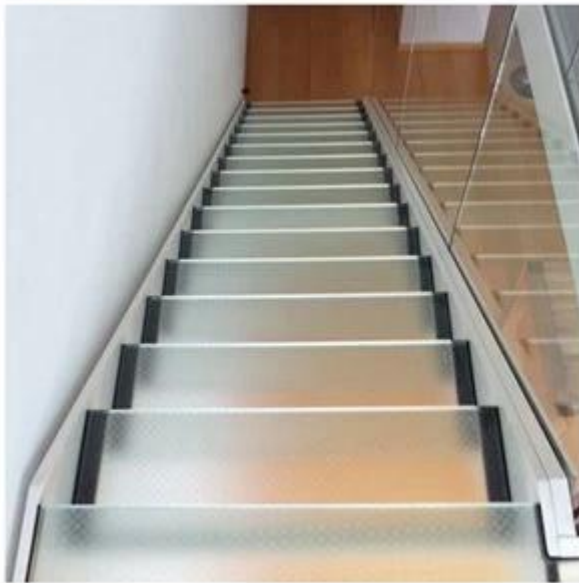
Glas-Behandlung: gehärtet, erhitzen getränkt Test (HST), Siebdruck gedruckt, Säure geätzt, sandgestrahlt, anti-Rutsch R11 mit Multi-Muster für Optionen.

## **Vorteile für die Verwendung von Glasboden:**

1. günstige Kosten, sind die Kosten der Glasboden billig im Vergleich mit anderen Materialien.
2. umweltfreundlich: verglichen mit Holzboden, das Glas ist Umwelt freundlich, wird nicht für eine natürliche Schaden Ursache.
3. Easy für die Reinigung: der Glasboden ist einfach, für Reinigung im Vergleich zu anderen Materialien, die Wasser kann für die Reinigung direkt.
4. Anti-Korrosion und Anti-Insekten.

## **Was hat in Glas Bodeninstallation achten müssen?**

- 1, Erdgeschoss des gläsernen Boden Verlegung muss glatt und sauber sein.
- 2, vor dem Bau der Glasboden, das beste ist gefliesten Glas auf dem Boden für mehr als 24 Stunden, Bau Website Temperatur ist am besten um 15 °C, schneiden das Glas an beiden Enden mehr als 5cm übrig.
- 3, vor dem einfügen, aufgerollt den Boden etwa die Hälfte der Rückseite, und dann Start einfügen das Glas aus der Mitte des Fußbodens Schaben Gum (mit Schaber mit einer Zahn-Spachtel) für die Verlegung.



## Qualitätskontrolle:

Sun Global Glass Herstellung Glasboden unter ISO 9001 Qualitätskontrolle und unsere Glasboden entsprechen folgenden Normen:

1. Etage treffen BS 6206 UK Sicherheitsglas standard.
2. Etage treffen EN 12543 CE Europäische Sicherheitsglas standard.
- (3) Glasboden treffen chinesisches Sicherheitsglas obligatorische Zertifizierung (CCC)