

SZG 6mm + 6mm Extra klare verstärkte Isolierglasfassade

SZG vorgespanntes laminiertes Isolierglas Vorhangfassaden sind leichte Aluminiumrahmenfassaden, die Glas- oder Metallpaneele aufnehmen. Jedes Verglasungssystem erfordert eine sorgfältige Integration mit anderen angrenzenden Strukturelementen wie Wandverkleidungen, Dächern und Wanddetails. Vorhangfassadensysteme reichen von vorgefertigten Standardsystemen bis hin zu Spezialwänden. Erhöhte Kosten kommen oft mit zusätzlicher Anpassung und größerer Dimensionierung.

In diesem Abschnitt ist 21mm Insulated Glass Unit eine kreative Glaskombination **6mm ultraklares gehärtetes Glas** getrennt durch einen abgedichteten Vakuum- oder Gas- oder Argongas-gefüllten Raum.

6 MM Ultra klar Gehärtetem Glas + 9A + 6 MM Ultra klar Gehärtetem Glas :

Einzelne Glasdicke	6mm Extra klares gehärtetes Glas
Spacer Dicke	6A, 9A, 12A, 15A, 20A
Gas im Spacer	Luft, Argon
Glasdicke Optionen	5mm / 6mm / 8mm / 10mm / 12mm, etc.
Andere Glasoptionen	Low-E gehärtetes Glas, ultra klares Glas, getöntes Glas, reflektierendes Glas
Isolierte Glasgröße	1.Max: 2700x3700mm 2.Min: 180x350mm 3. benutzerdefinierte Größen
Andere Möglichkeiten der isolierten Glaszusammensetzung	1.Clear ausgeglichenes Glas + Low e ausgeglichenes Glas 2.Clear gehärtetes Glas + reflektierendes ausgeglichenes Glas 3. Oder maßgeschneiderte Zusammensetzung basierend auf Anforderungen.

Wie effektiv ist Doppelverglasung?

IGU (Isolierglaseinheiten) können viel zu Ihrem Wohnkomfortniveau verbessert werden, kombiniert mit Isolierung in den Wänden, der Decke und dem Boden, es behält Temperaturstabilität bei und verringert Heizung und die Kühlungskosten von Gerät.

Doppelverglasung ein Fenster mit klarem Floatglas, können Sie den Wärmeverlust im Vergleich zu Single-Verglasungsfenster, wenn die Größe und Form zu halbieren. Wenn Sie Doppelverglasung mit low-e Glas oder mit Argongas, um den Raum zwischen Glasplatte zu füllen.

Eigenschaften:

- 1). Thermische Eigenschaft Isolierglas kann den U-Wert verringern, insbesondere wenn es mit Inertgas gefüllt ist
- 2). Schalldämmung Isoliertes Glas kann den Lärm verringern, wenn es mit einer laminierten Scheibe

verwendet wird, könnten 80 Dezibel Verkehrslärm so niedrig wie 45 Dezibel sein

3) Anti-Tau: Doppelverglasung Glas ist genug Trockenmittel gefüllt, die Dampf im Innenraum effizient absorbieren oder von außen durchdrungen, um sicherzustellen, dass das Gas im Innenraum ist absolut trocken und wird nicht tau.

4). Hohe Sicherheit: Nicht nur die Leistung von gehärtetem Glas, sondern auch Verbundglas. Glasbruch ist nicht scharf und schadet dem menschlichen Körper nicht. Außerdem bindet PVB den Bruch zusammen. Es wird nicht fallen.

Vorteile der Glasfassade

1. Energieeffizienz

Wenn Sonnenlicht in ein Gebäude eindringen kann, kann Strom gespart werden, da Sie natürliches Licht anstelle von künstlichem Licht verwenden können

2. Sicherheit und stark genug

Eine strukturelle Glasfassade ist im Allgemeinen stark genug, um einigen der härtesten Wetterelemente standzuhalten. Egal, ob Sie in einem Gebiet mit konstanter Sonne, Wind oder Regen leben, das Glas wird seine Integrität und Erscheinung viel länger behalten als viele traditionelle Baumaterialien

3. UV-Strahlen

Glas kann wirksam 99% schädliche UV-Strahlen auf Menschen reduzieren

4. modernes Design und Licht durch

Anwendungen:

Isolierte Glas haben hohe Energieeinsparung und Schallschutz, Anti-UV-Strahlen, so isoliert kann weit verbreitet in Vorhangwand Glas, Glasfassade, Doppelverglasung Einheiten Fenster Glasscheibe, Doppelverglasung partition.especially Wohn-Fenster und Vorhangfassade,

SZG IG-Einheiten Qualitätsstandard:

1. entsprechen EN12150 europäischer ausgeglichener Glasstandard

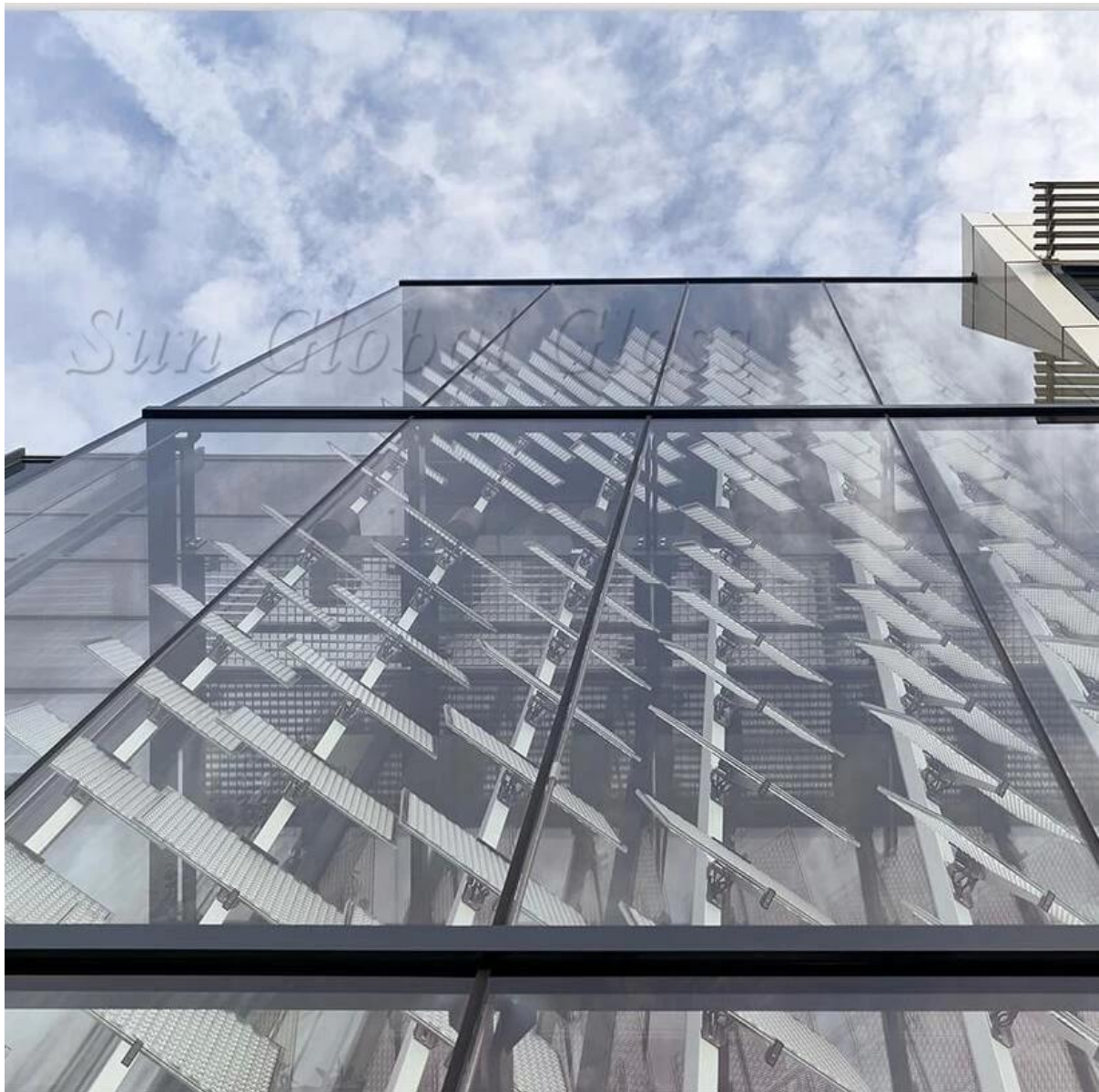
2. entsprechen dem amerikanischen Standard ASTM1048

3. entsprechen dem Gehärteten Glasstandard GB 9963-1998

4. entsprechen GB 17981-1999 chinesischem Standard-ausgeglichenem und Hitze-Verstärktem Glas

5. Erfüllen Sie chinesische Sicherheitsglas-obligatorische Bescheinigung (CCC), IGCC, CSI.

Produktdetails:





Fertigungsstraße der ultra klaren vorgespannten Doppelverglasungs-Maßeinheiten:

