

SZG 6mm vorgespanntes Siebdruckglas - Glashersteller und Fabriken mit ISO & CE

6mm Küche Spritzschutzglas werden normalerweise produziert von [6mm Siebdruck gehärtetes Glas](#), Siebdruck laminiertes Glas usw., mit satten Farben, um die Küche zu dekorieren. Wenn das Glas angelesen wird, verblasen die Farben nicht mit der Zeit. Mit der Verwendung von Glasmaterial ist es außerdem sehr einfach zu reinigen und mit einem schönen Aussehen.



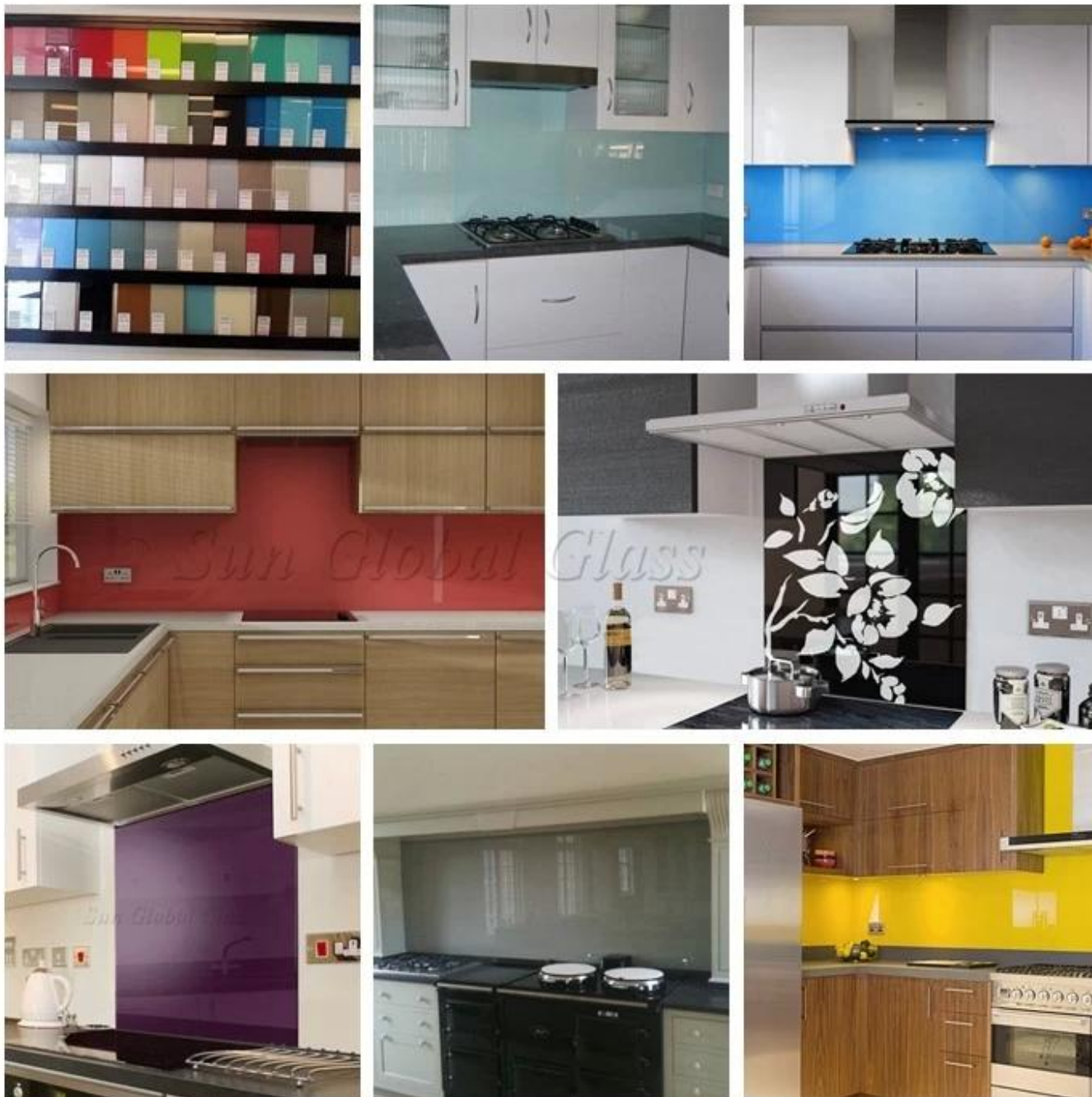
Spezifikation:

Glasdicke: 6mm Rückwandglas, 8mm Rückwandglas, 10mm Rückwandglas usw

Glasfarbe: Klar, Bronze, Grau, Grün, Blau, alle Farben nach Pantone oder RAL-Karte

Größe: 600X400mm, 800x400mm, benutzerdefinierte Größen basierend auf der Zeichnung des Kunden

Zertifizierungen: GB15763.2, CCC, EN12150, BS6206



Qualitätskontrolle:

Unser Spritzwandglas erfüllt folgenden Qualitätsstandard:

- 1.6mm malte kitsched Spritzenbrettglas treffen GB15763.2 China-Sicherheitsglasstandard.
2. 6mm gemalt kitsched Spritzwand Glas erfüllen EN 12150 CE europäischen Sicherheitsglas Standard.
3. 6mm gemalt kitsched Spritzwand Glas treffen Chinese Safety Glass Compulsory Certification (CCC)
4. 6mm gemalt kitsched Spritzwand Glas treffen China Quality Standard BS6206.



Produktion:

