

SZG 10mm Aluminium faltglasschiebetürsystem --- Glasschiebetürsystem Fabrik und Hersteller in China

Unsere Schiebetüren bestehen aus zwei oder mehr großen Scheiben [10mm gehärtetes Glas](#), die seitlich an einer Schiene entlanggleiten und am Ende des Rahmens stapeln. Unsere Schiebetür bietet eine bessere Kontrolle, sodass Personen die Öffnung leichter variieren können. Öffnen Sie sie mit einer Glasscheibe für eine frische, leichte Brise, ein paar Fuß, um sie draußen zu ersticken, oder öffnen Sie sie ganz, um die Außenseite hereinzulassen. Normalerweise öffnen sie sich zu etwa 65%.



Vorteil:

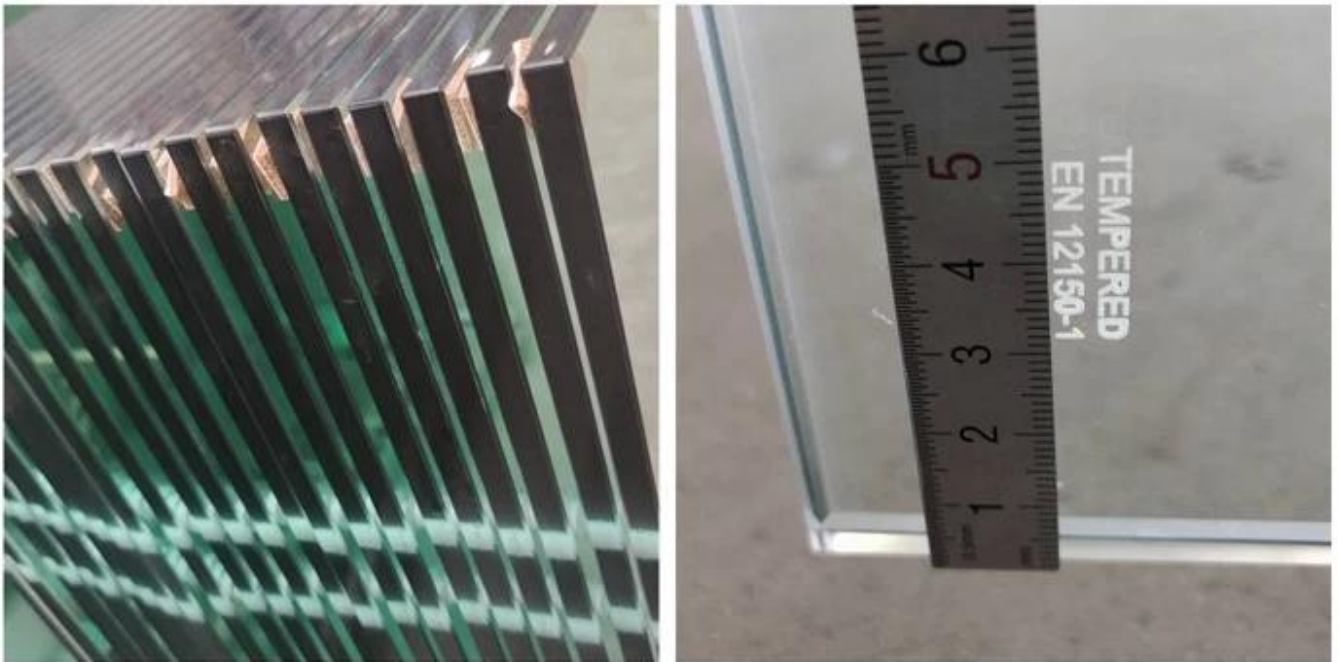
1. Schiebetürsysteme verbinden Innen- und Außenräume, um ein einzigartiges, offenes Raumambiente zu schaffen.
2. Eine abgestimmte Auswahl an Armaturen und Zubehör sorgt dafür, dass die Schiebetür einfach zu bedienen ist und nur sehr geringe Geräusche verursacht.
3. Unser Schiebetürrahmen besteht aus Aluminium. Es ist sehr stark und sicher, sehr dünne Rahmen an den Türen zu verwenden, was eine größere Glasfläche ermöglicht und das Öffnen der Türen erleichtert.



Glas zum Falten von Schiebetüren:

Unsere Fabrik produziert 10 mm klares gehärtetes Glas für das Faltschiebetürsystem. Unser Glaspass CE

EN12150 Europäische Marktsicherheitsglasnorm. Wenn der Kunde andere Glassorten benötigt, steht ein maßgeschneiderter Service zur Verfügung.



Beschläge oder Beschlage zum Falten von Schiebeturen:

Wir bieten Aluminiumschienen und Schiebebeschlage fur Schiebeturen. Das Aluminium ist leicht, wartungsarm und kann eine groe Last tragen. Es konnen sehr dunne Rahmen an den Turen angebracht werden, was eine groere Glasflache ermoglicht und das Offnen der Turen erleichtert. Der Aluminiumrahmen kann in verschiedenen Farben wahlen.



LEVEL-SCHWELLE IN DER SCHIEBETÜR:

Eine Füllstandsschwelle vermeidet die Entstehung einer Stolpergefahr! Schiebetürsysteme verfügen über bündige Optionen mit niedriger Schwelle. Dadurch kann der Boden der Türen vollständig in den Boden versenkt werden, um einen nahtlosen Übergang von innen und außen zu gewährleisten. Eine Niveauschwelle (bei der die Bodenschiene, auf der die Türen verlaufen, bündig mit dem Boden ist und die inneren und äußeren Bodenebenen dieselbe Höhe haben)



Anwendung:

Die Faltschiebetüren werden häufig im Innen- und Außenbereich verwendet, z. B. als Balkontür, Küchentür, Raumteiler, Innenwand usw.



Glaszertifikate:

Unsere Faltschiebetürglaserstellung erfolgt streng nach dem internationalen Qualitätssystem ISO9001 und erfüllt folgende Qualitätsstandards:

1. Das 10-mm-Faltschiebetürsystem entspricht dem CCC-Standard (Chinese Safety Glass Compulsory Certification).
2. Das 10-mm-Faltschiebetürsystem entspricht dem Qualitätsstandard GB15763.2 für gehärtetes Glas in China.
3. Das 10-mm-Faltschiebetürsystem erfüllt die europäische Sicherheitsglas-Qualitätsnorm CE EN12150.

4. Das 10-mm-Faltschiebetürsystem entspricht dem Qualitätsstandard BS6206 für Sicherheitsglas auf dem britischen Markt.



Inspektion:

Unsere Fabrik prüft vor der Auslieferung sorgfältig, ob das gesamte Glas nach Ankunft der Kunden in gutem Zustand ist. Einige Referenzbilder siehe unten:



Shenzhen Sun Global Glass



Shenzhen Sun Global Glass



Shenzhen Sun Global Glass



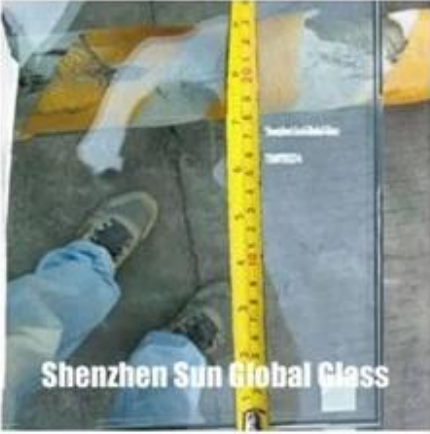
Shenzhen Sun Global Glass



Shenzhen Sun Global Glass



Shenzhen Sun Global Glass



Shenzhen Sun Global Glass



Shenzhen Sun Global Glass



Shenzhen Sun Global Glass