

SGG Säure geätzt mattierte Türglas 8mm 10mm 12mm-CE / BS

6206/ISO9001/CCC-Qualitätsstandard

Acid-Etched Glas Tür/mattiertes Glastür ist eine besondere Art von Tür und eine Sonderform des Türblattes. Glastür erfolgen durch **8mm Säure geätztem Glas**/10mm frosted Glas /12 mm Glas geätzt, in der Regel verwenden Sie die Dicke von 8mm / 10mm / 12mm Glasmaterial für die Produktion. Die Eigenschaften von Glastüren richten sich nach den Eigenschaften des verwendeten Glases. Wenn Einsatz Glas gefrostet, ist die Glastür mit einem semi-transparent-Funktion.

Arten von Glastüren:

1. dekorative Glastüren

□ Glas-Typen für dekorative Glastüren: gefrostet, Glastür, gemustertes Glastür, Säure geätzt Glastür, Siebdruck Glastür, getönten Glastür etc..

□ Funktionen für dekorative Glastüren:

①.this Art von Glastüren sind mit verschiedenen Mustern, Farben, glänzende sinnvoll und ausgezeichnete dekorative Wirkung.

②. gleichzeitig sind die Glastüren mit korrosionsbeständig, leicht zu reinigen, Anti-Erosion und andere Merkmale.

2. Sicherheit Glastüren

□Glass-Typen für Sicherheit Glastüren: gehärtetem Glas, Panzerglas, Draht-Glas, Brandschutzglas Widerstand und Verbundglas.

□Features für Sicherheit Glastüren:

①The-Sicherheitsglas sind Türen mit guten Sonne leichte, einfache Reinigung, hohe mechanische Festigkeit, gute thermische Stabilität, nicht nach gebrochen, nicht leicht zu verletzen Menschen fliegen.

②die-Sicherheits-Glastüren Funktion Anti-Diebstahl, Brandschutz in einem gewissen Grad.

3.Energy-Einsparung Glastüren

□Glass-Typen für energiesparende Glastüren: reflektierendes Glas, low e glass, Glas etc. isoliert.

□Features für energiesparende Glastüren:

①.The Energieeinsparung Rohglas ist mit einem speziellen Verfahren und färben, so dass diese Art von Glastüren effektiv kann absorbieren Sonnenstrahlung Wärme und Energie sparende Wirkung zu erzielen.

② Die energiesparende Glastüren absorbieren ultravioletten und sichtbaren Licht, um die Auswirkungen von UV-Licht auf der innen- und der Zweck des weiches Licht zu verhindern.

Technische Daten:

Glastüren können mit einem Glas oder doppelt verglaste Einheiten erfolgen.

Glasdicke (Typ Glastüren): 8mm 10mm 12mm etc.

Glasdicke (double-Typ Glastüren): 5 mm + 5 mm, 6 mm + 6 mm, 8 mm + 8 mm etc.

Glas für Glastüren verwendete Typen: gehärtetem Glas, Verbundglas, Siebdruck-Sicherheits-Glas, Isolierglas, sauren geätztem Glas etc..

Glas-Tür-Größe: kundengebundene Größe basierend auf Kundenanforderungen.

Details zu verarbeiten: polierte Kanten, Aussparungen, Bohrungen

Qualitätskontrolle:

Wie Glastüren in modernen Gebäude weit verbreitet sind, ist es sehr wichtig für die Qualitätskontrolle von Glastüren. Die Glastüren, gemacht von Sun Global Glass entsprechen den folgenden Qualitätsstandards:

(1) Säure geätzt mattierte Tür Glas 8mm 10mm 12mm treffen BS 6206 UK-Sicherheits-Glas-Standard.

(2) Säure geätzt mattierte Tür Glas 8mm 10mm 12mm entsprechen EN 12150 CE Europäische Sicherheitsglas Standard.

(3) Säure geätzt mattierte Tür Glas 8mm 10mm 12mm treffen chinesischen Sicherheitsglas obligatorische Zertifizierung (CCC) und ISO 9001.

Produktdetails:

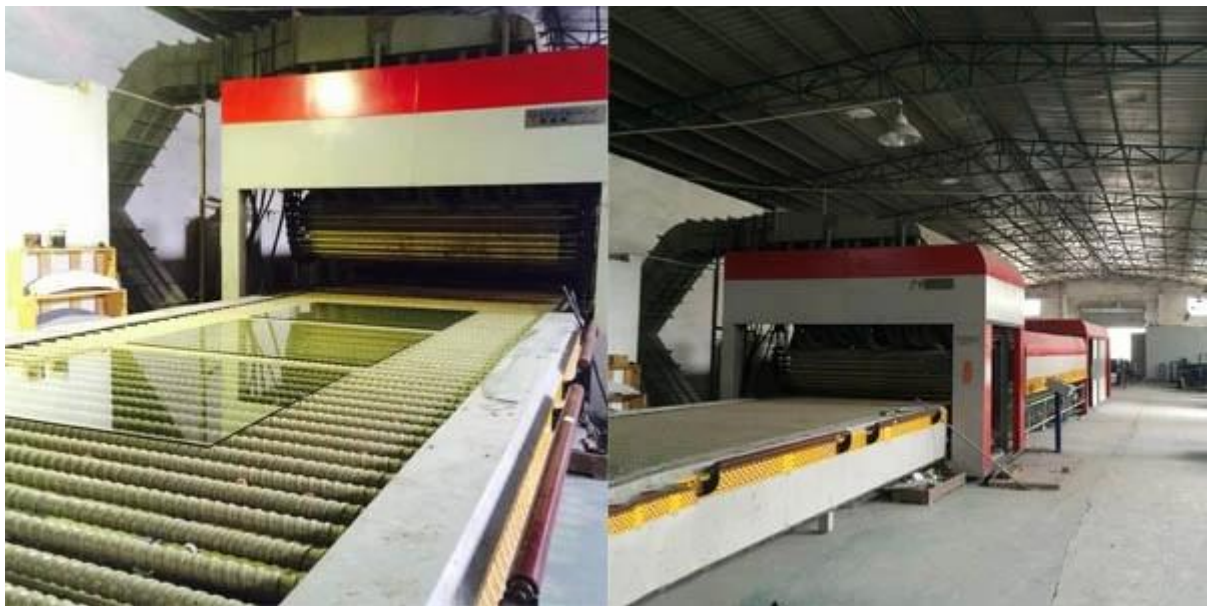
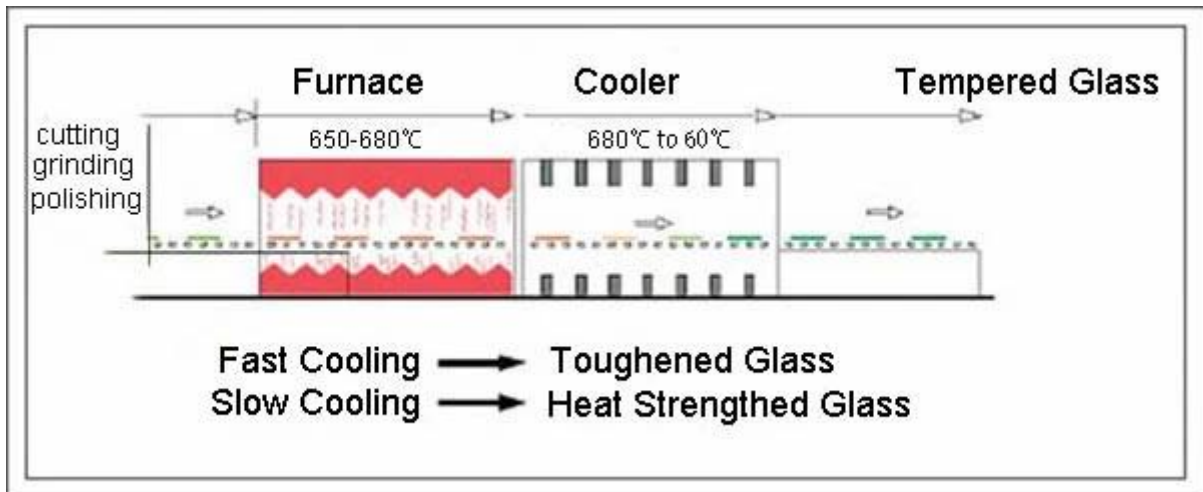
Produktbilder von Säure geätzt mattierte Türglas 8mm 10mm 12mm:



Prozessdetails für Säure geätzt mattierte Türglas 8mm 10mm 12mm:



Produktionslinie für Säure geätzt mattierte Türglas 8mm 10mm 12mm:



Verpackung und Verladung:



Unser Versprechen ist es, dass Sie empfangen Säure mattierte Türglas 8 mm 10 mm 12 mm mit hohen Qualitäts- und Sicherheitsstandards Zustand von uns geätzt.