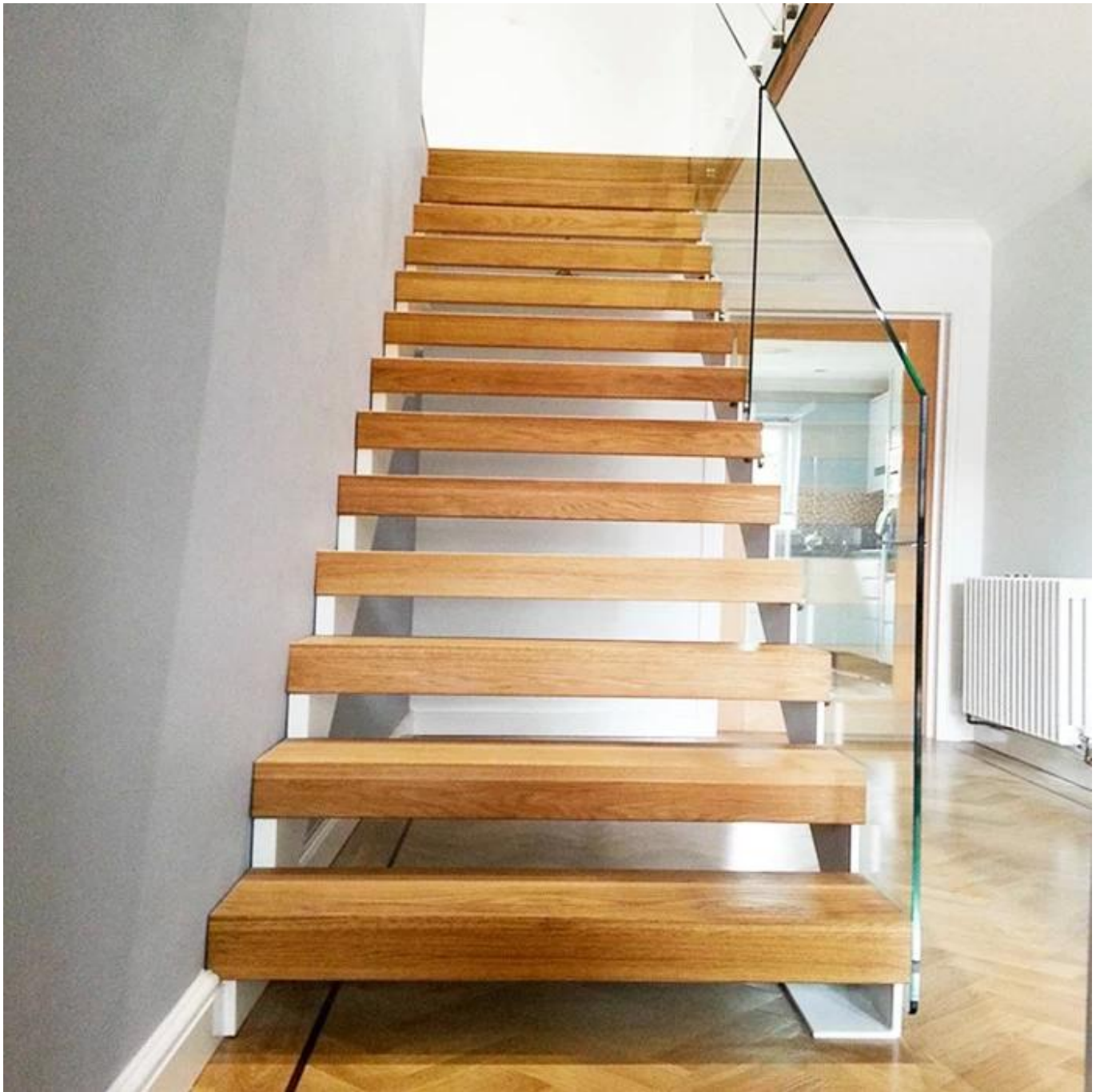


Schwimmende Holzstufen und Glasgeländersystem

Eine schwimmende Treppe ist eine Treppe mit minimaler oder nicht sichtbarer Unterstützung zwischen den Laufflächen. Es hat keine Riser, wodurch die Illusion erstellt wird, dass es schwebend ist. In einigen Fällen ist die Laufflächen aus der Wand aus der Wand und werden auf der anderen Seite durch eine Balustrade unterstützt. In anderen hat die schwebende Treppe einen einzelnen Rücken, der unter den Laufflächen läuft.

Floating Treppenhäuser. Sind eine der stilvolleren Treppenhäuser auf dem Markt, die das Innendesign eines Hauses verbessern. Ein Mangel an Struktur unter jedem Schritt erzeugt die Illusion von Floating-Laufflächen. Diese schwebende Illusion wird durch andere Treppenmerkmale wie Glasbalustraden und minimalistische Laufflächen weiter verbessert.





Vorteile der schwebenden Treppen

Vielseitigkeit

Floating-Treppen sind vielseitiger im Vergleich zu Standards, da sie in mehr Bereichen montiert werden können. Da sie nur eine starke Wand erfordern, können sie überall installiert werden, selbst in der Mitte Ihres Grundriss. Es ist auch möglich, Halblande-Treppen zu erstellen, die sowohl schön als auch funktional sind.

Hinzufügen eines augenpumpen Akzentstücks

Schwimmende Treppen gehen über die traditionelle Treppe hinaus, da sie jedem Zimmer eine dramatische

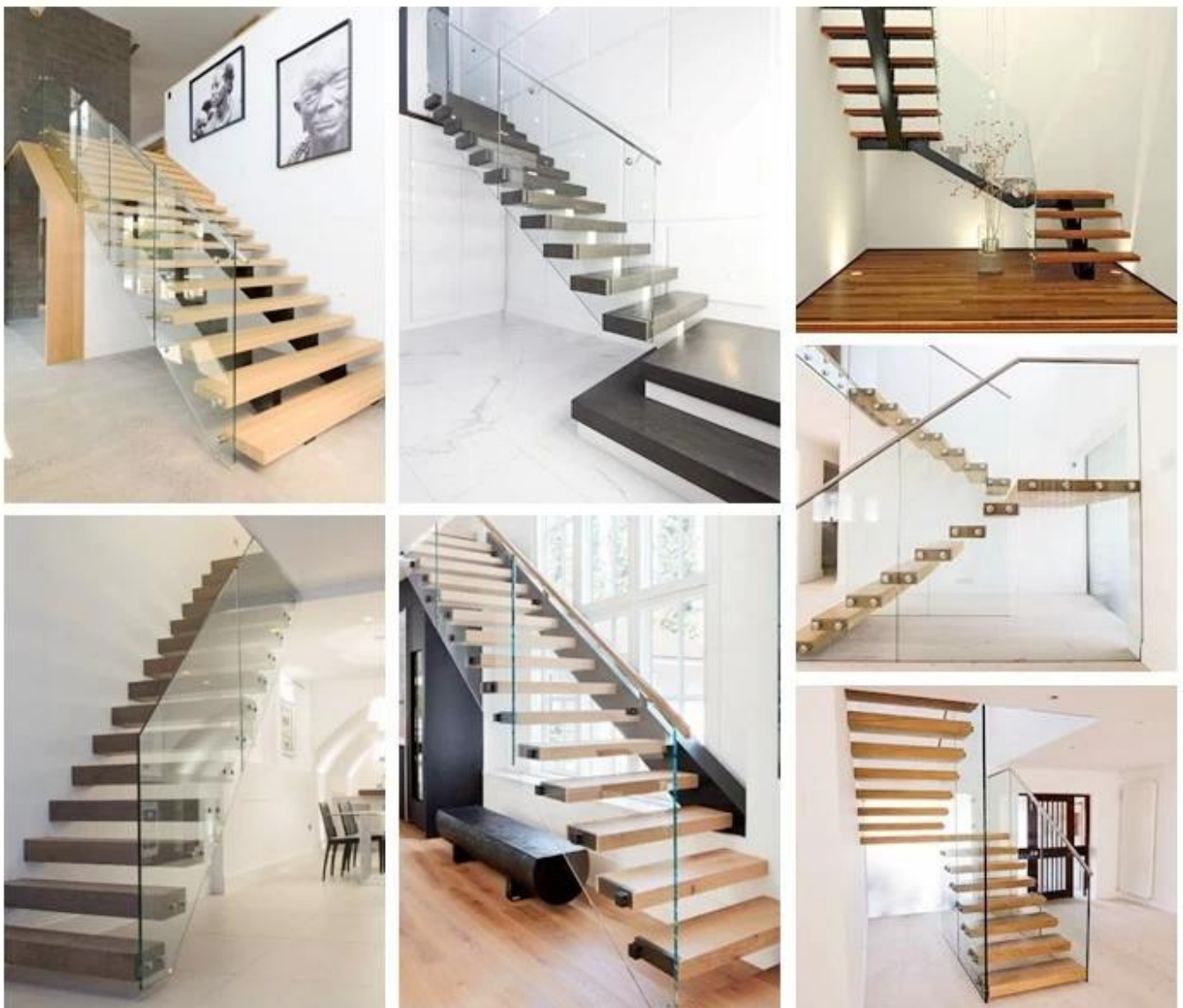
Note hinzufügen, um die Menschen aufhören und auf ihren architektonischen Berufung zu starren. Eine schwimmende Treppe kann sozusagen ein Herzstück werden, das eine zeitlose Einfachheit für jeden Innenraum bietet.

Den Raum öffnen, um mehr Platz zu geben

Traditionelle Treppenhäuser neigen dazu, den Blick auf die andere Seite zu blockieren, um den nächsten Raum zu sehen. Mit schwimmender Treppe müssen Sie sich keine Sorgen um blockierte Ansichten machen, wenn sie den Raum öffnen und es scheinen, als hätten Sie mehr Platz, als Sie tatsächlich tun.

Sicherheit

Floating-Treppen verfügen über eine Lastkapazität, die auf andere Arten von Treppenhäusern aufgrund robuster Stahlstufen oder einer gut gemachten Cantilever-Unterstützung ist. Alle SZG-Floating-Treppen erfüllen Sicherheitscodes, um sicherzustellen, dass der Floating-Treppenhaus das Gewicht verwalten kann.



Material der schwimmenden Treppengeländer

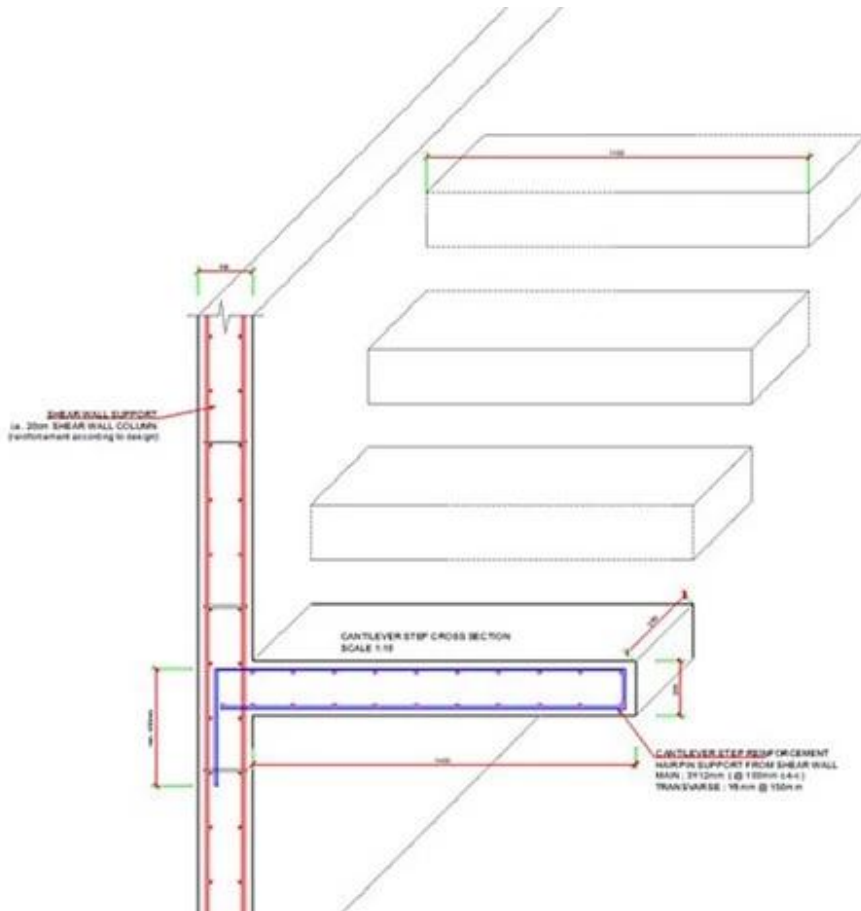
Die beliebtesten und zeitgenössischen Materialien, die zum Erstellen von schwimmenden Treppenhäusern verwendet werden, ist Glas. Es gibt gehärtetes Glas und laminiertes Glas für Sie. Für einen modernen Look können Sie Glas-Balustraden verwenden, um einen geräumigeren Look zu geben, indem Sie mehr Licht rund um den Treppenhaus ermöglichen.



Floating Treppenarten

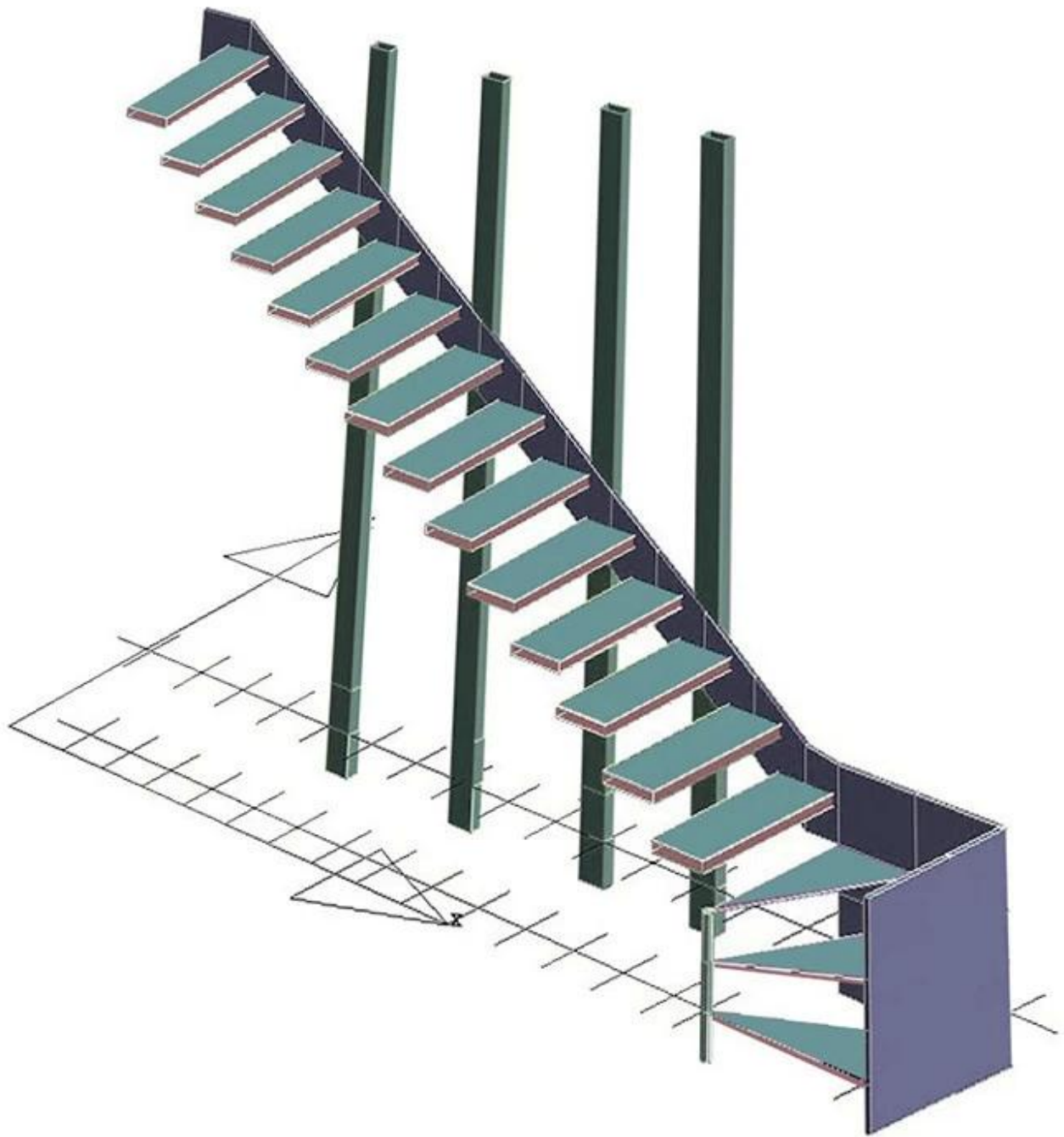
Floating Treppen mit verborgenem Stahlstützelement

Floating Treppen und selbsttragende Wände. Verdecktes Floating Steel-Stützelement. Wenn es eine Wand neben der Treppe gibt, und es ist selbsttragend (tragend), aus konkreten oder festen Ziegeln, beispielsweise aus Beton oder festen Ziegeln, können Sie die Treppe mit dem gewünschten Design planen. Wir haben hier keine strukturellen Probleme.



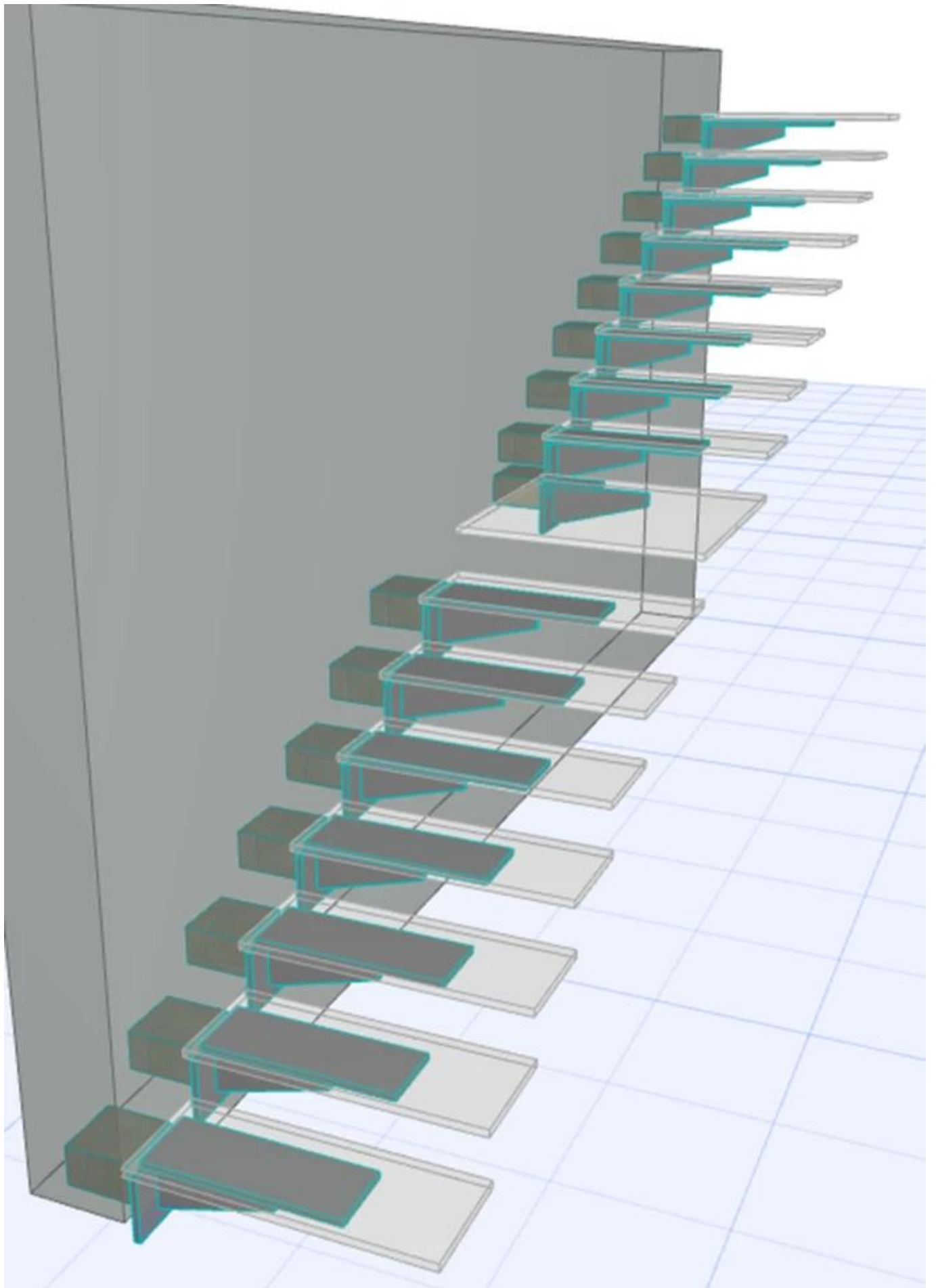
Schwimmende Treppenhäuser und nicht tragende Wände

Wenn neben der Treppe eine Mauer ist, aber es ist nicht selbsttragend (lasthaltig), (wie zum Beispiel Bolzen, Trennwände, Haltewände usw.), könnte eine mögliche Option sein, um einen speziellen starken Stahlkantiag zu haben Element mit einer Anzahl von Befestigungspunkten auf den Boden und zur Decke. Zwischenpfosten sind in diesem Fall erforderlich, und das Cantilever-Element ist einem Stahlrahmenstruktur ähnlicher als ein Stringer.



Schwimmende Treppen mit sichtbarem Wandstringer

Dies ist ein sehr einfaches System. Wir können einen lasergeschnittenen Stahl-Stringer entwerfen und mit keinem Hauptwerk an der Wand reparieren. Wenn die Wand zwei oder drei Befestigungen mit chemischen Ankerbolzen lagert, sind üblicherweise ausreichend und es werden normalerweise keine zusätzlichen Befestigungspunkte benötigt. Wenn wir stattdessen eine Bolzenwand haben, müssen wir ordentliche Fixiersysteme entwerfen.



Floating Treppen mit strukturellen Glaswänden

Es gibt Projekte, in denen keine Wände neben der Treppe existieren sollen. Die Treppe zum Beispiel ist das Hauptmerkmal in der Mitte des Raums, des Atriums oder der Lobby. In diesem Fall haben wir eine Lösung, die eine strukturelle Glaswände herstellen, um das gesamte Treppenhaus zu unterstützen.



Welche schwebende Treppe magst du? Willkommen, um uns Ihre Detailanfrage zu senden.