

# SGG ultrahelles Einscheibensicherheitsglas 10mm lieferant & hersteller in China

**Ultra weißes gehärtetes Glas** auch als weissglas Einscheibensicherheitsglas, ultrahelles gehärtetem Glas oder kristallklarem Hartglas. Es ist mit eisenarme Float Glasmaterialien verarbeitet, dann erzeugt durch dieselbe Methode und Technik mit gehärtetem Klarglas. Auf Glas erhitzt Punkt zu erweichen und rasch abgekühlt. Eisenarme gehärtetem Glas ist 5 mal stärker als normales getemperten Glas, zur gleichen Zeit ist besonders klar, hohe Lichtdurchlässigkeit, keine grüne Farbe wie reines Glas. Es dient vor allem für die hohe Ebene Inneneinrichtung, wie Hotelzimmer, Villa, Museum, Luxus Hbf, elektronische Produkte.

Glas kann nicht mehr nach temperiert geschnitten werden. Neben alle Details des Glases müssen, vor der Produktion, wie Kante Polieren bestätigt werden, Bohren, schneiden Outs, etc..

## **Merkmale:**

**1. Sicherheit:** Extra gehärtetem Klarglas ist ungefähr 5mal stärker als gewöhnliche getemperten Glas. Außerdem nach Glasscherben Fragmente sind konnten keine schädlichen, gehärtetem Glas Menschen von schweren Verletzungen durch Glasscherben schützen.

**(2) UV Strahlen Reduktion:** Extra gehärtetem Klarglas hält 99 % schädliche UV-Strahlen durch die Internal von Gebäuden. Also zu schützen Menschen und Objekte im Inneren.

**(3) Lichtdurchlässigkeit:** eisenarme ist gehärtetes Glas transparenter als gehärtetem Klarglas, erlauben höchste Lichtdurchlässigkeit. Sie reflektieren wahre Farben der Objekte, so dass es für fortgeschrittene Bilderrahmen und Elektronikprodukten Bildschirme verwendet werden kann.

## **Anwendungen:**

1. ultrahelles Einscheibensicherheitsglas 10mm wird direkt zur Glaswand, Glas Duschabtrennung, Glas Tischplatten, Glasböden, Glasbrüstungen, Shops Glas, Bilderrahmen, elektronisches Produktbildschirm usw. verwendet.

2. ultrahelles Einscheibensicherheitsglas 10 mm verarbeitet werden kann, zu Verbundglas und Glas für Anwendungen der Glaswand, Glasfassade zu isolieren.

3. ultrahelles Einscheibensicherheitsglas 10mm kann Substrade für Druck Glas, werden die Farben genauer machen.

## **Technische Daten:**

**(1) Glasfarben:** ultrahelles, entfärbtes "Weissglas", Diamond-Glas

**(2) Glasdicke:** 4mm 5mm 6mm 8mm 10mm 12mm 15mm 19mm

**3. Glas Größe:** minimale Größe 300x300mm, max. 8000mm

**4. Rand-Arbeit:** flache polierte Kante, die Fase Kante, abgeschrägte Kante, Rand gewellt, OGEE Edge, dreifach OG Rand und andere.

**5. Bohren von Löchern:** Löcher Durchmesser muss größer sein als die Glasdicke.

**6. Cut Outs:** Schneiden und Messungen ist sehr präzise, verschiedenes Zubehör passen und einfach die Installation.

**7. sicher Ecke:** Sicherheit-Ecke Menschen vor Unfällen schützen.

### **Qualität:**

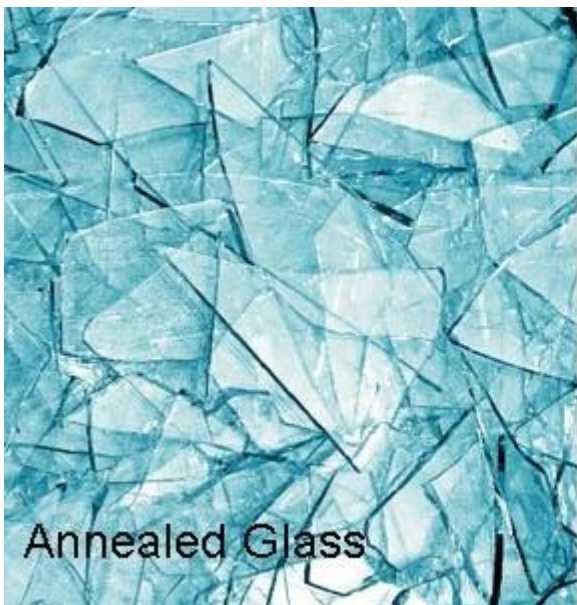
1. Entspricht den Standards von Europa, Nordamerika und China: CCC, CE, BS6206, EN12510, ISO, ANSI Z97.

2. Ausgezeichnete Arbeit auf Details: glatte Kante Polieren, Toleranz +/-0,9 mm Löcher bohren

(3) verpackt durch starken hölzernen Kisten und geladen professionell.

### **Produktdetails:**

**Produkt-Bilder aus entfärbtes "Weissglas" ESG 10mm:**



Annealed Glass

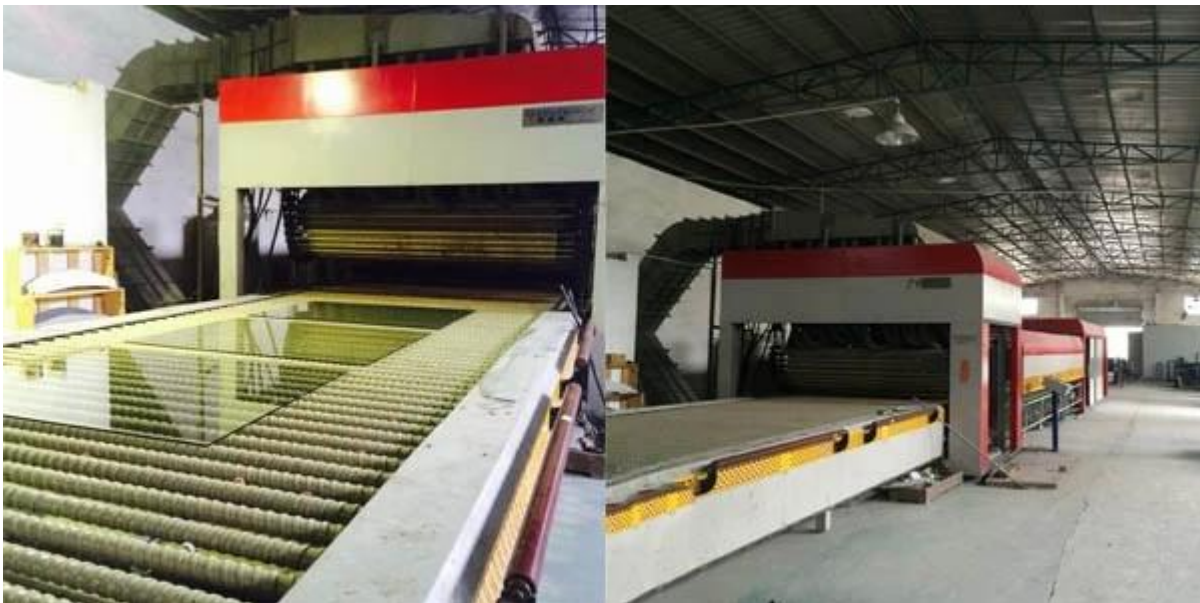
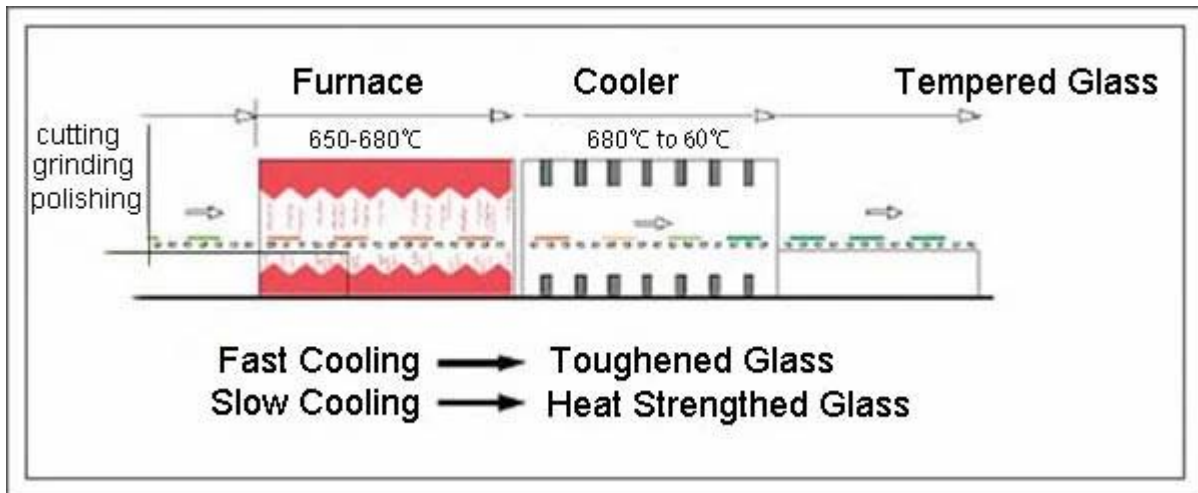


Broken Pattern for Tempered Glass

**Bohrungen und Aussparungen:**



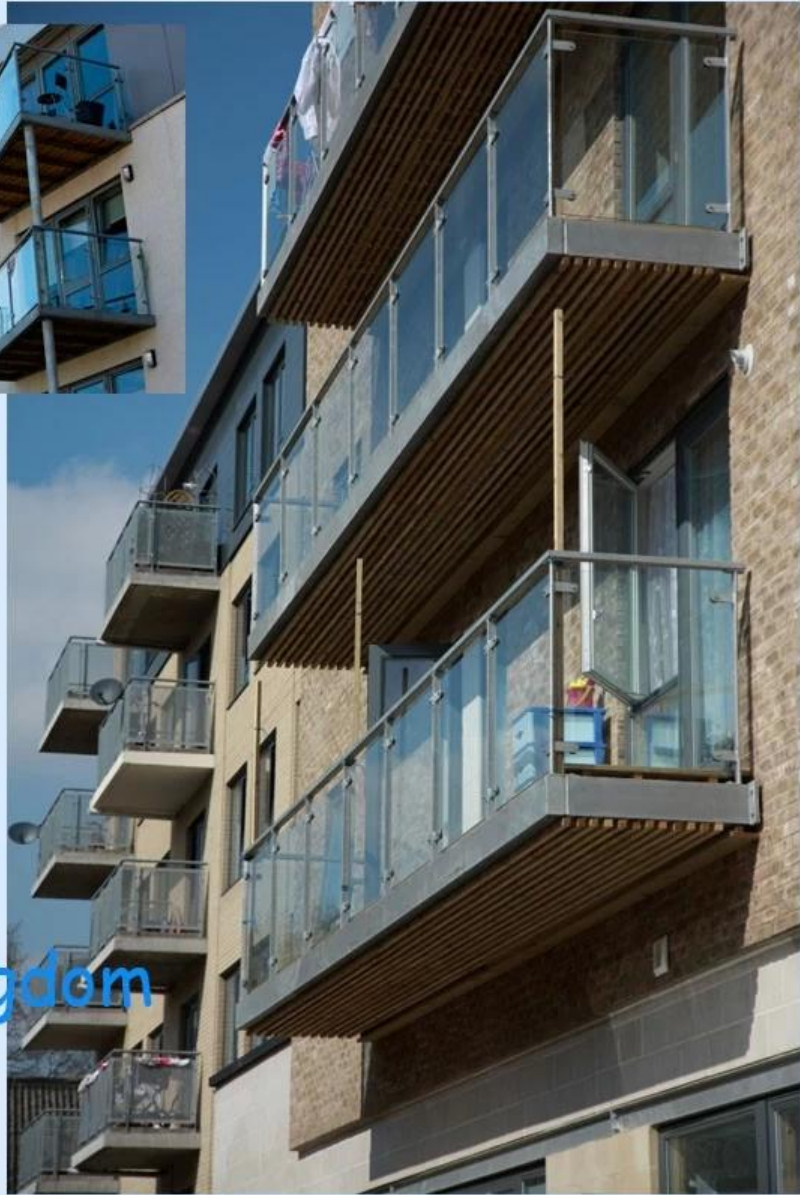
**Produktionslinie:**



**Verpackung und Verladung:**



**Unsere Projekte:**



2013  
United Kingdom