

## **Proveedor de vidrio laminado esmerilado translúcido de 13.52 mm, panel de vidrio laminado esmerilado ultra blanco de 6 mm + 1.52 + 6 mm.**

### **Características de vidrio laminado esmerilado transparente de 4 mm.**

- 1). El vidrio laminado grabado al ácido es una superficie lisa y plana y una buena visión
- 2) .Proteger la privacidad personal, cuando se disfruta de un baño cómodo.
- 3). Excelente rendimiento óptico
- 4). Propiedades químicas estables
- 5). Duradero, resistente a ácidos, alcalinos y corrosión.
- 6) .El vidrio laminado esmerilado y transparente tiene dos películas de vidrio y Hi-Q PVB / SGP. No nos hagas daño cuando se rompe.
- 7). Especificaciones de tamaño flexible, reducir la pérdida de corte

### **Aplicación de vidrio laminado esmerilado transparente de 4 mm.**

Aplicación a la partición de la oficina, baño del hotel, escaleras, tragaluz, domo, barandilla, balaustrada, etc.

### **Presupuesto**

**Nombre del producto:** Vidrio laminado esmerilado transparente de 4 mm.

**Espesor PVB:** 0.38mm, 0.76mm, 1.14mm, 1.52mm.1.9mm

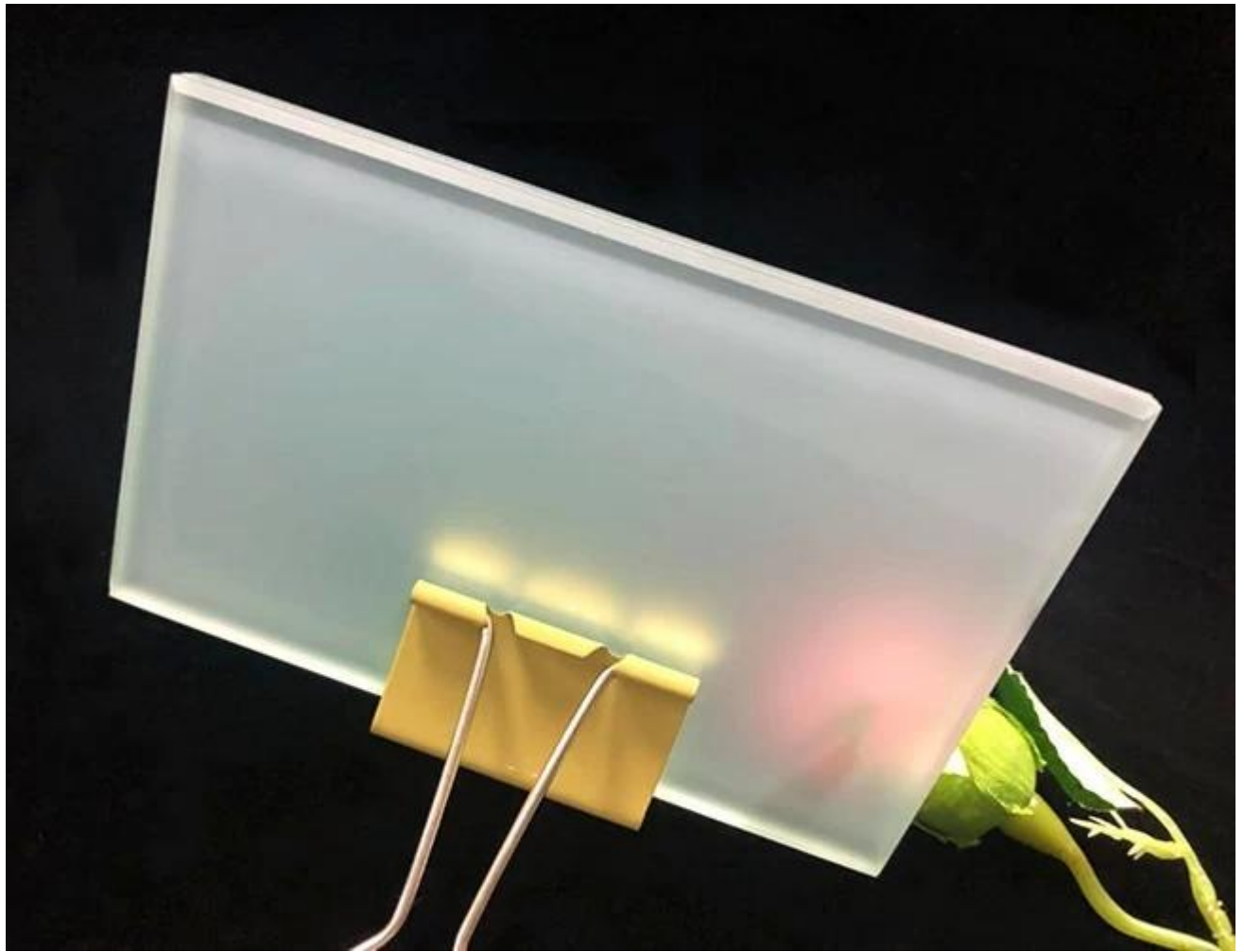
**Espesor laminado:** 3 + 3 mm, 4 + 4 mm, 5 + 5 mm, 6 + 6 mm, 8 + 8 mm, 10 + 10 mm, 12 + 12 mm, 15 + 15 mm, 19 + 19 mm.

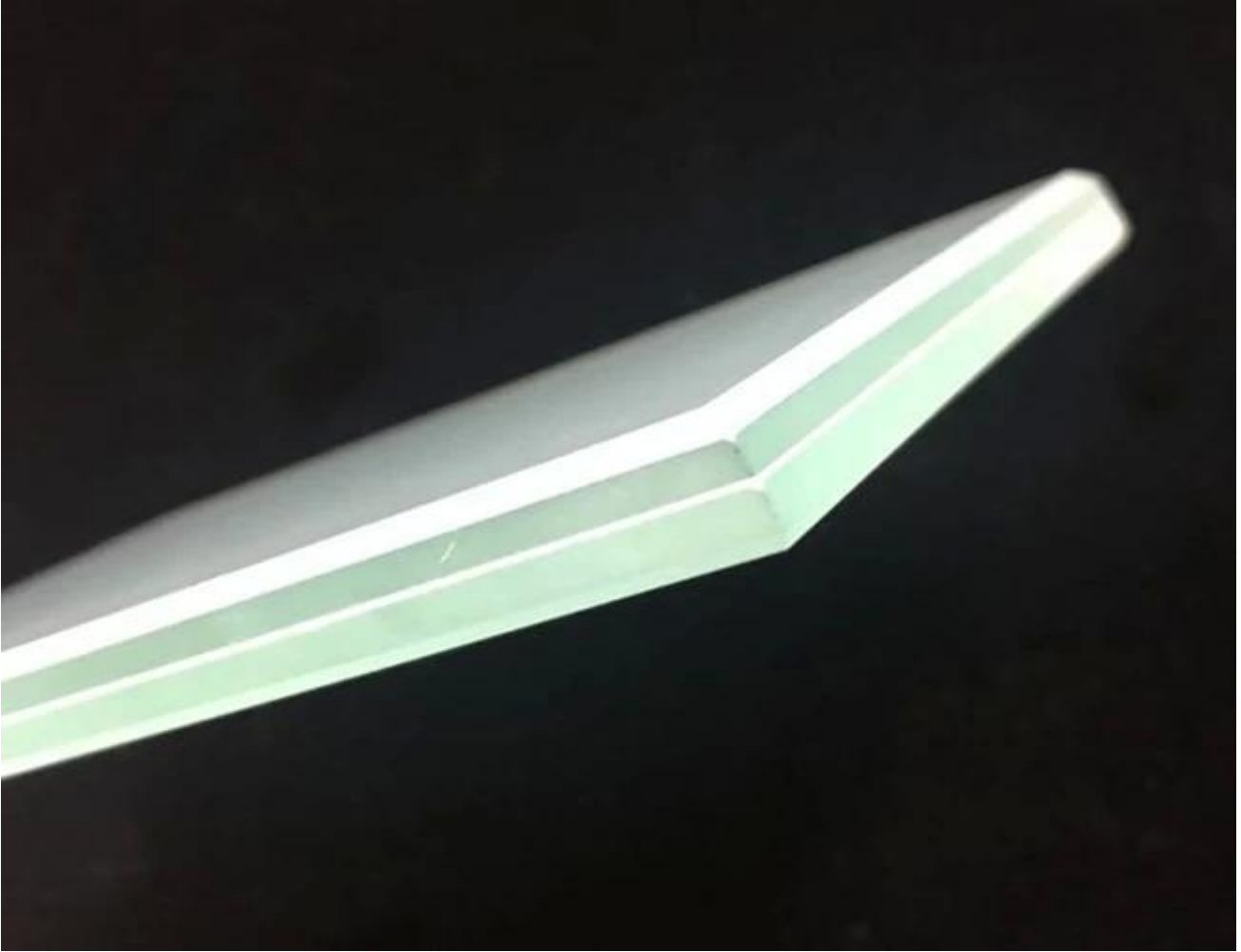
**Rango de producción:** Vidrio Low-e , vidrio reflectante, vidrio esmerilado, vidrio tintado, vidrio estampado, etc.

**Color de cristal personalizado:** Claro, ultra claro, verde, azul vado, gris, bronce claro, bronce profundo, etc.

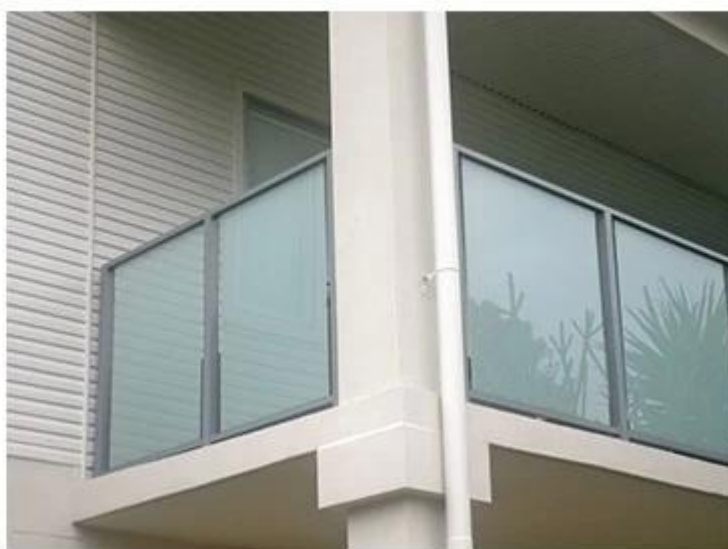
**Embalaje:** cajas de madera de seguridad

### **La muestra de vidrio laminado esmerilado transparente.**





**Partición transparente de aplicación de vidrio laminado esmerilado, escaleras, balustrade.etc.**



**Línea de producto y embalaje:**





