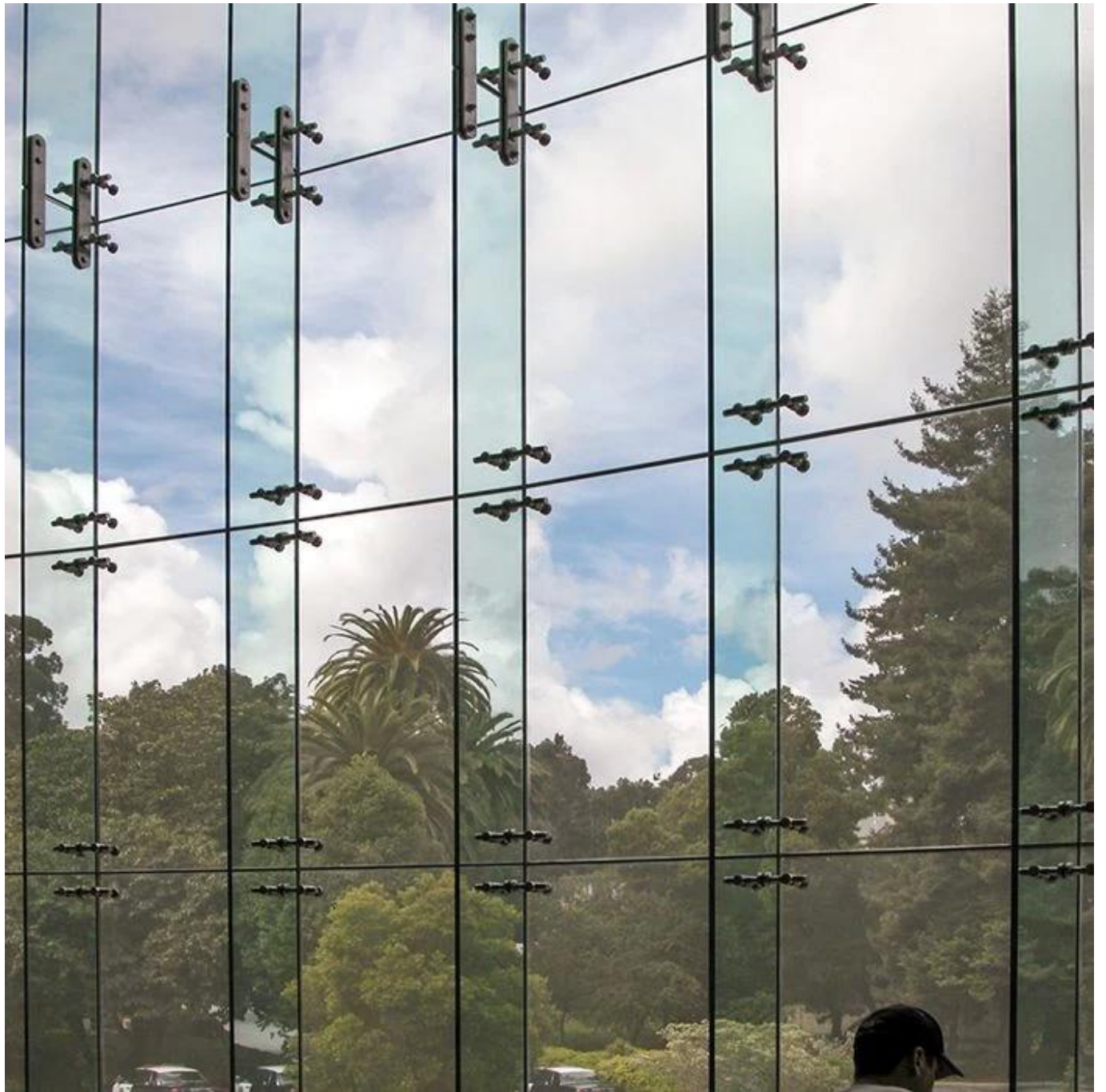


## Aletas de vidrio laminado SZG de 31.52 mm - La mejor fábrica de vidrio de procesamiento de vidrio arquitectónico en China

Las aletas de vidrio son la primera forma de fachada de vidrio estructural, los elementos más utilizados son las aletas de vidrio, cuando se trata de estructuras totalmente de vidrio. Estos componentes de construcción utilizan todo el potencial del vidrio como material estructural y, al mismo tiempo, proporcionan la máxima transparencia y una vista abierta sin obstáculos, utilizando aletas de vidrio fijadas perpendiculares al panel de vidrio en cada línea vertical de la rejilla de vidrio. Las aletas de vidrio laminado de 31.52 mm están hechas de [Vidrio laminado de 31.52 mm](#).



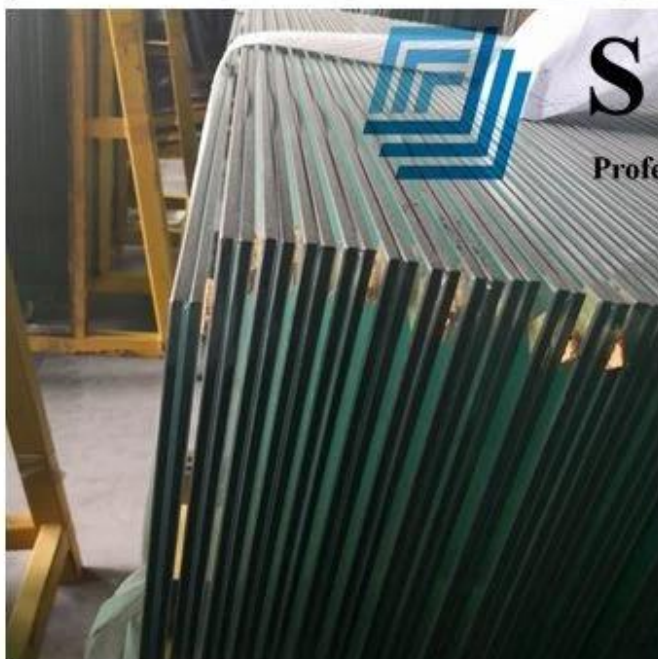




### **Funciones de aletas de vidrio:**

1. Las paredes de vidrio estructural completo o el vidrio, todas con aletas de vidrio, están hechas casi al 100% con aletas de vidrio estructural.
2. Las aletas de vidrio se consideran las estructuras de "luz" más transparentes, invisibles para los ojos, porque esas estructuras no tienen ninguna subestructura de acero u hormigón, y son completamente sin marco.

3. La subestructura hecha con aletas de vidrio está hecha completamente de vidrio de seguridad, son completamente herméticas e impermeables.



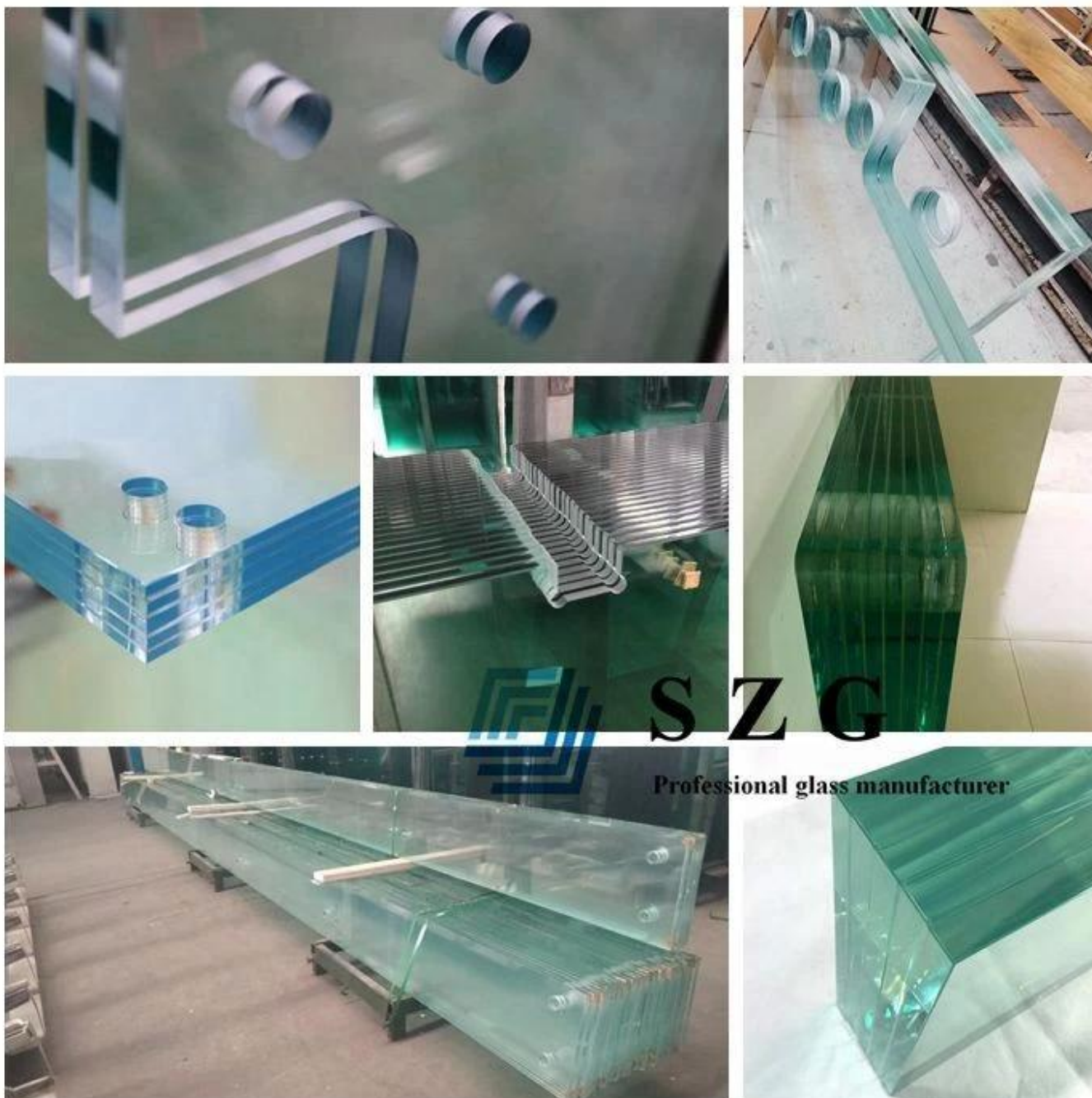
### **Especificaciones:**

Espesor de las aletas de vidrio: aletas de vidrio de 13.52 mm, aletas de vidrio de 17.52 mm, aletas de vidrio de 21.52 mm, aletas de vidrio de 25.52 mm, aletas de vidrio de 31.52 mm, aletas de vidrio de 39.52 mm, etc.

Composición del vidrio: vidrio laminado doble, vidrio laminado triple, vidrio laminado multicapa

Tamaño de cristal: 3,3x12 m, tamaño máximo, tamaño personalizado basado en el dibujo del cliente

Color del vidrio: aletas de vidrio azul, aletas de vidrio de bronce, aletas de vidrio verde, aletas de vidrio gris, aletas de vidrio transparente, aletas de vidrio bajas en hierro, etc.



**Control de calidad:**

Las aletas de vidrio son una estructura muy importante para la fachada, nuestras aletas de vidrio cumplen con los siguientes estándares:

1. Las aletas de vidrio laminado de 31.52 mm cumplen con el estándar de vidrio de seguridad BS 6206 UK.
2. Las aletas de vidrio laminado de 31.52 mm cumplen con la norma europea de vidrio de seguridad EN 12150 y EN14449 CE.
3. Las aletas de vidrio laminado de 31.52 mm cumplen con el estándar de vidrio de seguridad SGCC ANZI Z97 USA.
4. Las aletas de vidrio laminado de 31.52 mm cumplen con la certificación obligatoria de vidrio de seguridad chino (CCC).
5. Las aletas de vidrio laminado de 31.52 mm cumplen con el Estándar de Calidad de China GB11944.
6. Las aletas de vidrio laminado de 31.52 mm cumplen con los estándares GB9962 y GB15763.2 de China Construction Glass.
7. Las aletas de vidrio laminado de 31.52 mm cumplen con la prueba Israel SII.

