

121515 Antideslizante vidrio laminado templado HST prueba

Cristal se han convertido en nuevas opciones para diseño de pavimentos, Shenzhen Sun Global Glass puede producir vidrio modificado para requisitos particulares pisos contra dibujos y permitiendo que los diseñadores manipular el color y definir el espacio de luz.

Todo Anti rampa suelo y escalera de sistemas fabricados por nosotros son diseñados y probados. Con énfasis en la seguridad y la transparencia. Hasta ahora se han completado más de 100 proyectos para los mercados de Europa, América y Australia y así sucesivamente. Incluye: espacios de alto tráfico, objetos expuestos del museo interactivo, configuración de branding corporativo, etc.. En esta sección, como introducimos el templado suelo vidrio laminado:

EVA 121515.PVB ANTI DEL RESBALÓN VIDRIO LAMINADO TEMPLADO



1 primera capa de vidrio: vidrio templado 12 m m con HST, chorro de arena y tratamiento con ácido, ANTI

deslizamiento R11 (probado). el vidrio es con el lacrimógeno americano patrón, por ejemplo.

2.1.52MM PVB o EVA

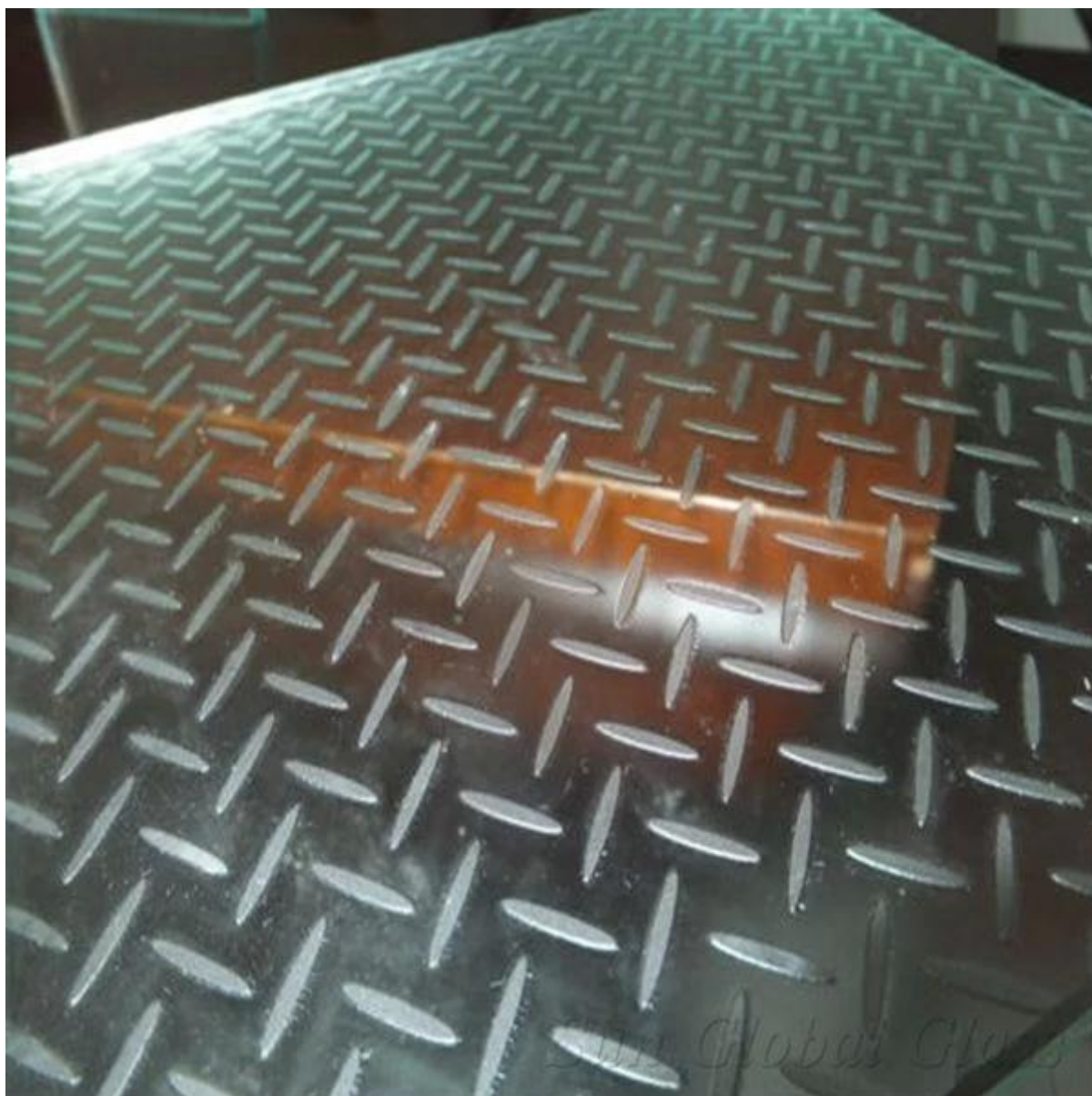
3 segunda capa de vidrio: vidrio de flotador templado de 15mm

4.1.52MM PVB o EVA

5 tercera capa de vidrio: vidrio de flotador templado de 15mm

6 tamaños están entre 382/550 en anchura y altura 1700

Servicios de producción: bordes planos pulidos; Opcional con el HST. PD: Cero polaco de tolerancia (ZTP) para el más alto nivel de acabado arquitectónico. Podemos ofrecer el tratamiento del borde ZTP "aspecto monolítico".



Especificación:

Vidrio del suelo consiste en varias capas de vidrio laminado de seguridad. Lites inferiores redundante están diseñados para soportar las cargas de servicio mientras que la superior lite proporciona deslizar-resistencia. Todos los componentes de nuestro vidrio de seguridad laminado, capaz de a pie, son hechos internos, utilizando PVB o Sentryglas de la capa intermediaria.

Piso de vidrio se producen normalmente por vidrio laminado 3 capas. Como espesor: 6 mm + 6 mm + 6 mm, 8 mm + 8 mm + 8 mm, 10 mm + 10 mm + 10 mm, 12 mm + 12 mm + 12 mm etc.

Opciones de sustrato de vidrio: claro vidrio flotado, vidrio de flotador claro ultra, vidrios polarizados.

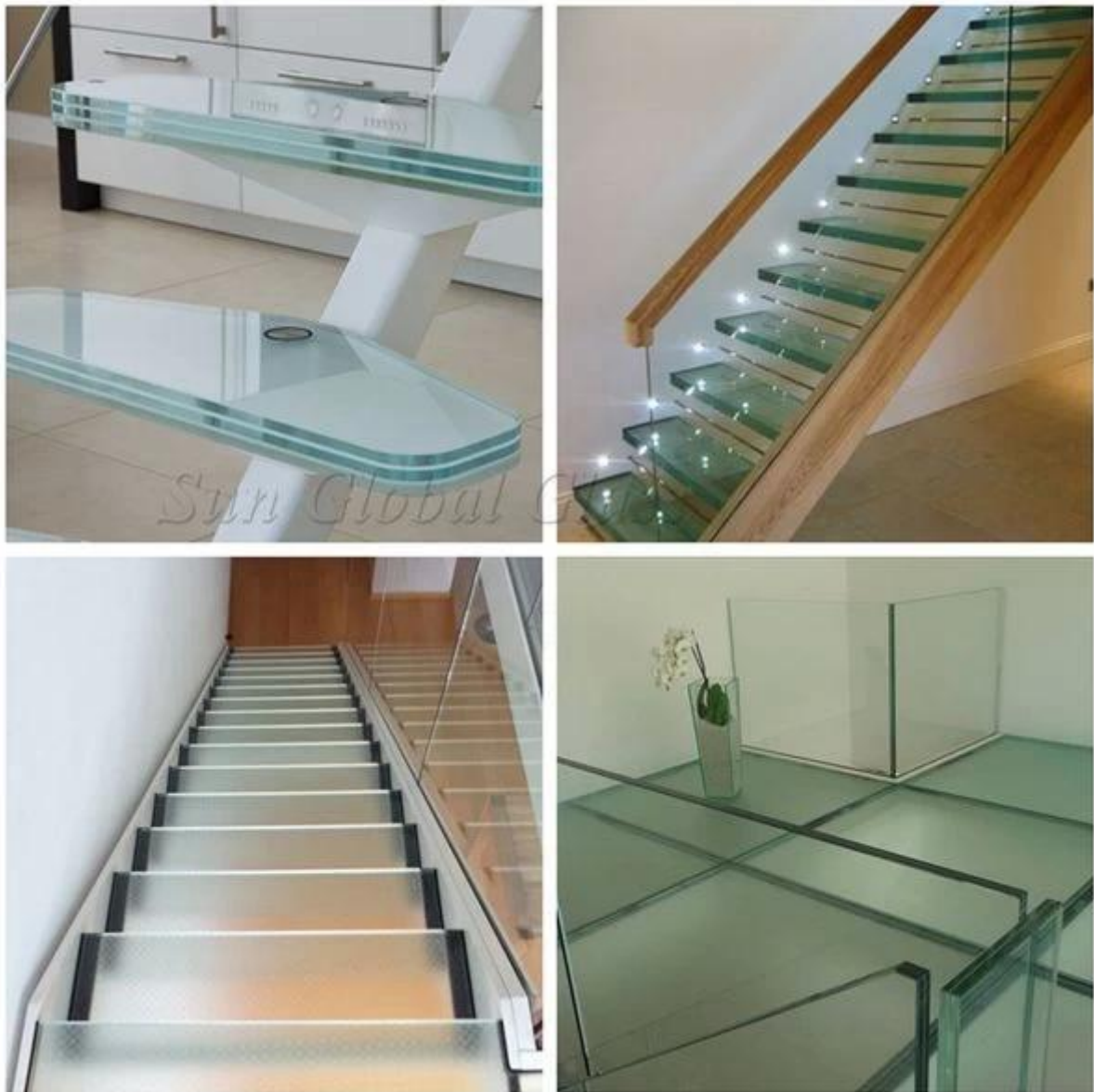
Tratamiento de vidrio: templado, caliente empapado test (HST), silkscreen impreso, ácido grabado, arenado, anti deslizamiento R11 con patrón de múltiples opciones.

Ventajas para el uso de suelo de cristal:

- 1 coste barato, el coste del suelo de cristal es barato en comparación con otros materiales.
- 2 respetuoso del medio ambiente: en comparación con suelos de madera, el vidrio será ambiental amistoso, no causa cualquier daño natural.
- 3.Easy para la limpieza: el suelo de cristal es fácil para limpiar comparado con otro material, puede utilizar el agua para la limpieza directamente.
- 4 Anti corrosión y anti insectos.

¿Qué ha que prestar atención en la instalación de piso de vidrio?

- 1, colocar la planta baja de la planta de vidrio debe estar lisa y limpia.
- 2, antes de la construcción de la planta de vidrio, el mejor es vidrio baldosas en el suelo para más de 24 horas, la temperatura del sitio de construcción es mejor alrededor de 15 ° c, corte el vidrio en ambos extremos 5cm más a la izquierda.
- 3, antes de pegar, laminado en el piso cerca de la mitad de la inversa y luego Inicio pegar el vidrio desde la mitad del suelo raspar la goma (con raspador con un raspador de diente) para la colocación.



Control de calidad:

Sun Global Glass fabricación vidrio piso bajo control de la calidad ISO 9001 y nuestro cristal cumplen con las siguientes normas:

1. planta con BS 6206 Reino Unido seguridad vidrio estándar.
2. piso cumplen EN 12543 CE europeo seguridad vidrio estándar.
3. vidrio piso cumplir con certificación obligatoria China en vidrio de seguridad (CCC)