

6 mm de calor bajo en hierro empape el vidrio templado es un vidrio de seguridad que es cinco veces más resistente que el vidrio recocido del mismo tamaño y grosor. El vidrio obtiene esta fuerza del proceso de revenido, el calentamiento intenso del vidrio hasta el punto de reblandecimiento y el enfriamiento rápido para eliminar la tensión de tracción en la superficie. Después de templar el proceso, **vidrio templado** se pone en un horno de remojo en calor y se lleva a una temperatura de 290 grados centígrados durante dos horas, la mayoría de los vidrios que contienen sulfuro de níquel se romperán durante la prueba de remojo. El remojo térmico reduce la probabilidad de auto-explotación de vidrio a 1/10000.



Solicitud

El vidrio de inmersión con calor ultra claro de 6 mm es un vidrio muy seguro, la probabilidad de detonación es muy baja, incluso cuando se rompe, el vidrio se desintegra en pequeños fragmentos cúbicos, que son relativamente inocuos y es poco probable que causen lesiones graves. en la ventana de vidrio, la partición, la puerta de la ducha, etc., también se puede procesar en vidrio laminado y se usa en barandas, techos, muro cortina, etc.

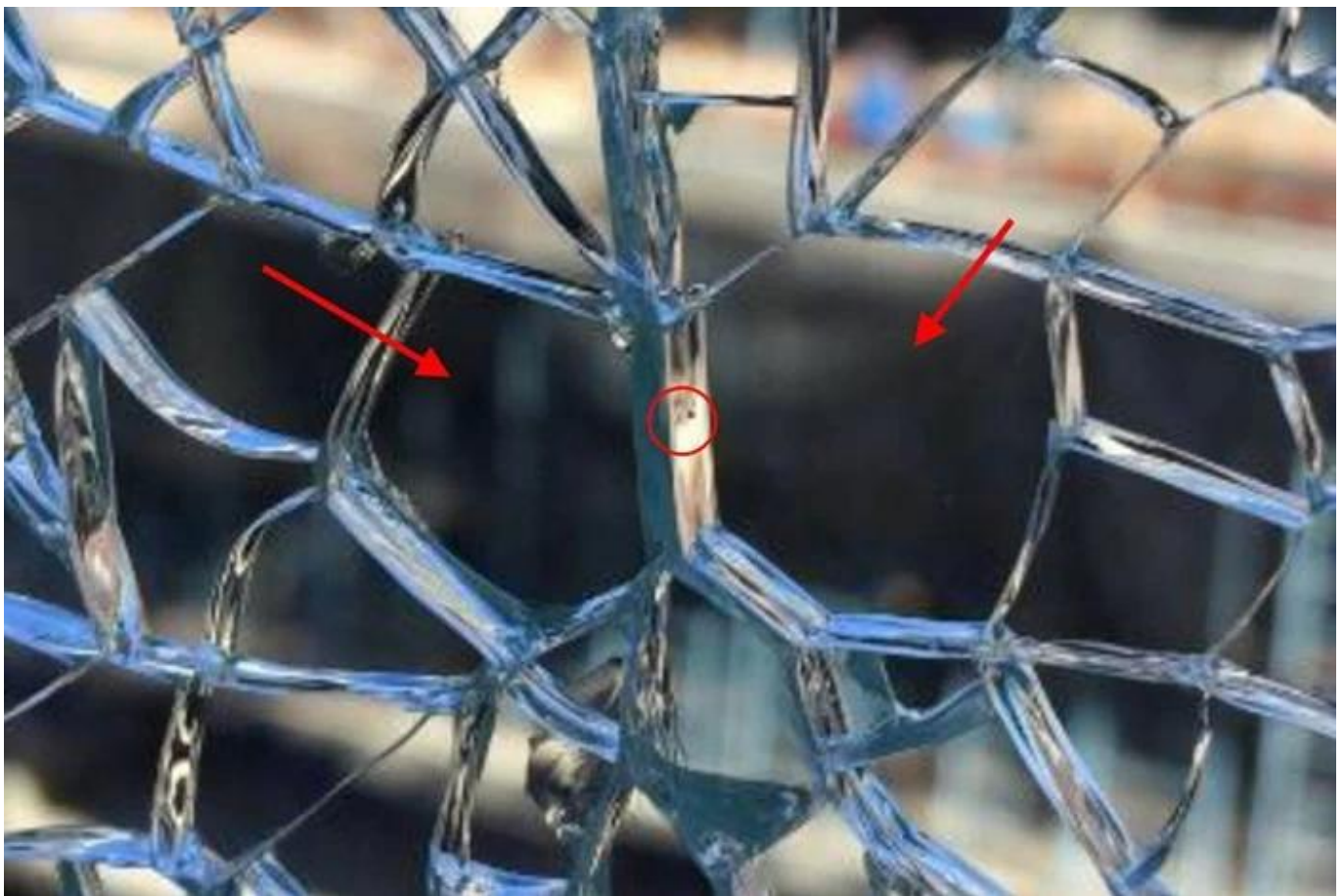


¿Por qué calentamos la prueba de remojo?

La prueba de remojo térmico es un método que reduce la incidencia de roturas espontáneas en el vidrio templado causado por el sulfuro de níquel.

El sulfuro de níquel es una fuente de níquel metálico, se encuentra en el acero utilizado en el manejo del procesamiento del material del lote flotante. El sulfuro de níquel es una inclusión con el vidrio y es apenas visible para el ojo humano, por lo general solo se puede ver después de que el vidrio se haya roto.

Las inclusiones de sulfuro de níquel cambian su estructura y volumen durante el proceso de revenido, este estado modificado queda atrapado. Por lo tanto, a temperatura ambiente, las inclusiones de sulfuro de níquel tienden a volver a su estado original, lo que tiene un volumen mayor y puede causar roturas espontáneas. Este cambio de estado podría ocurrir en unos pocos minutos o en unos pocos años, por lo que es imprevisible cuando el vidrio templado puede romperse. Para minimizar el riesgo de roturas de sulfuro de níquel y reducir el daño, se realiza una prueba de remojo térmico.



Línea de producción de vidrio Sun Globla

Proceso de Shenzhen Sun Global Glass mediante el uso de vidrio flotado transparente de alta calidad sin burbujas ni grietas.

Calentar el vidrio recocido en un horno a 680 ° C a 710 ° C y luego enfriar rápidamente.

El vidrio templado se pone en un horno empapado en calor y se mantiene a una temperatura de 290 grados centígrados durante dos horas.

Detección de iluminación LED para asegurarse de que cada lámina de vidrio esté en buenas condiciones antes de empaquetar y cargar



Material Storage Area



Cutting Machine



Edgeworks



Drilling Machine



Washing Machine



Tempering Furnace



HEAT SOAK TEST



LED Lighting Detection



Packing & Loading

Ventajas Sun Global Glass

1. Sun Global Glass es una fábrica profesional en China con más de 25 años de experiencia en la producción de vidrio, nuestra fábrica ocupa 67000 metros cuadrados, debiendo 5 líneas de producción avanzadas.
2. Nuestra producción se ajusta a la norma ISO. El vidrio ha obtenido certificados CE, SGS, etc.
3. Proporcionar vidrio de calidad y prometer 10 años de garantía, cualquier problema de calidad puede reembolsar o reemplazar el vidrio.
4. Utilice cajas de madera marineras de alta calidad para empacar.
5. Sistema de transporte potente y rápido tiempo de envío, tenemos una relación de cooperación a largo plazo con las empresas de envío conocidas MAS, NYK, COSCO, etc.
6. Tener un equipo técnico y de ventas profesional, brindar servicio las 24 horas, cumplir con cualquier requisito específico para vidrio.

