

# **SZG 10MM erittäin selkeä GRADIENT TEMPERED GLASS - Turvallinen rakennuslasia karkaistu ja vahvempid**

**Kirkas karkaistu lasi** sitten leikataan kirkas lasi mukautettuun kokoon lämmitys lähelle lasin pehmenemispistettä 700 astetta, sitten jäädytetään nopeasti, wse antaa lasin ulomman pinnan korkean puristustilan ja lasin ytimen tai keskuksen jännityksen kompensoimiseksi. Tämä valmistusprosessi tekee kirkkaasta karkaistusta lasista turvallisen lasin, joka on 4-5 kertaa vahvempi kuin tavallinen hehkutettu lasi. 10mm ultra kirkas liukulasi karkaistu lasi, 10mm matala rauta gradientti karkaistu lasi, 10mm gradientti digitaalinen painettu lasi

Karkaistua lasia ei voi enää leikata, jopa jauhaa tai muuta käsittelyä. Tämän seurauksena kaikki suunnittelun yksityiskohdat on vahvistettava ennen tuotantoa. Kuten reunojen kiillotus, porausreiät, leikkaukset jne.

## **OMINAISUUKSIA:**

- 1. Vahvuus:** karkaistua lasia on jopa 4-5 kertaa vahvempi kuin tavallinen hehkutettu lasi. Karkaisutapahtuma on vähentänyt huomattavasti lämpökatkoksen riskiä.
- 2. rikkoutuminen & turvallisuus:** kun hajoaminen tapahtuu, kirkas karkaistu lasi hajoaa pieniin kuutiometreihin, jotka eivät vahingoita ihmiskehoa
- 3. Useita toimintoja:** Lasi-alustan tyyppin vaihtuessa karkaistua lasia voidaan pitää tämän lasin ominaisuuksina, samalla lujittaa lasia. Esimerkiksi low-e -karkaistua lasia, se on energiatehokkuus, mutta myös vahva. Se voidaan myös laminoida, eristää ja tulostaa eri asiakkaiden tarpeisiin.
- 4. Leikkaa & kiillotus:** kaikenlaisia reunoja, reikiä ja leikkauksia eri tarvikkeille. Tarkat leikkaukset ja mittaukset edistivät asentajien käyttöönottoa.

## **Sovellukset:**

1. White gradientti **10MM karkaistu lasi** käytetään laajalti suoraan karkaistuihin lasioviin, lasiosiin, lasisuihkuoviin, lasikoteloon, lasipöytiin, lasihyllyihin, lasipiirroksiin, myymälälasiin jne.
2. 10MM: n valkoista gradienttiauhennettua lasia voidaan laminoida toisella lasipaneelilla karkaistuna laminoituna turvalasina lasikattoihin, lasikattoon, lasiseinään, lasiin
3. 10MM: n valkoisen gradientin karkaistua lasia voidaan myös eristää, jotta se olisi ääni- ja lämmönohjaus.

## **Tekniset tiedot:**

**Sun Global Glass toimittaa karkaistua lasia täyden valikoiman värejä, paksuutta ja lasisubstraatteja.**

- 1. Lasin värit:** kirkas, erittäin kirkas, himmeä, pronssi, harmaa, vihreä, sininen, punainen, valkoinen, musta, heijastava lasi, värit ja low-E karkaistu lasi.
- 2. Lasin paksuus:** 4mm 5mm 6mm 8mm 10mm 12mm 15mm 19mm

**3. Lasin koko:** vähimmäiskoko 300x300mm, enimmäiskoko 8000mm

**4. Edge work:** Litteä, kiiltävä reuna, viistetty reuna, viistetty reuna, OGEE-reuna, kolminkertainen OG-reuna ja muut.

**5. Porausreiät:** reikien dimateriaalin on oltava suurempi kuin lasin paksuus.

**6. Leikkaa:** kaikenlaisia leikkauksia eri tarvikkeille. Tarkat leikkaukset ja mittaukset edistivät asentajien käyttöönottoa.

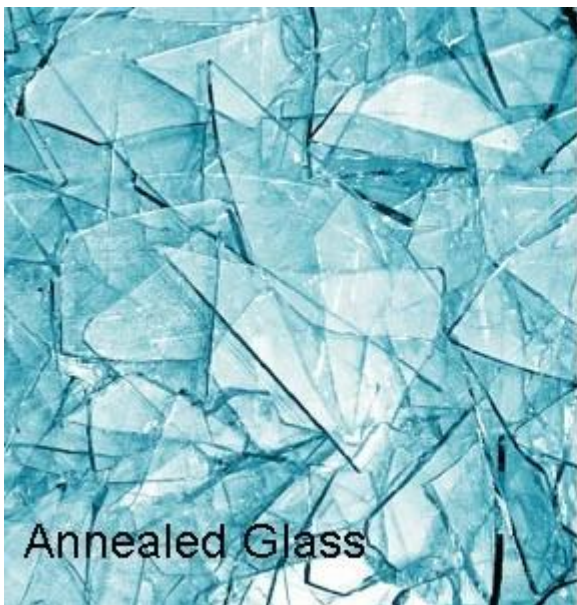
**7. Turvallinen kulma:** Turvallisuuskulma voisi merkittävästi vähentää ihmisen hyökkäyksen aiheuttamaa haittaa.

### **Laatu:**

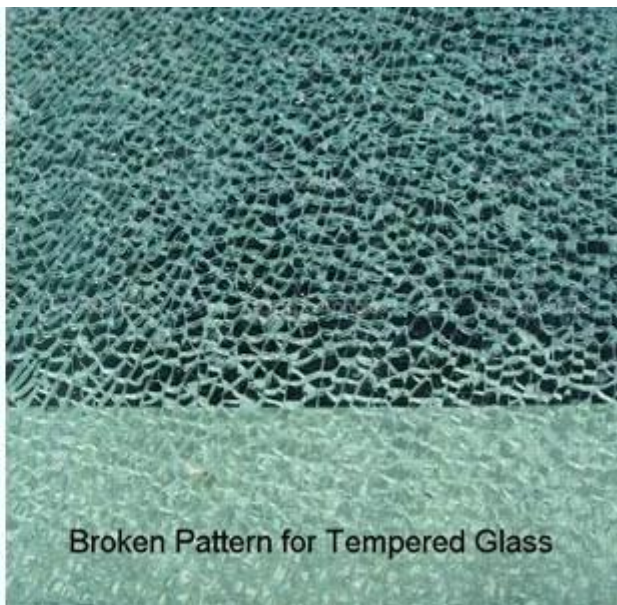
1. Täyttää Euroopan, Pohjois-Amerikan ja Kiinan vaatimukset: ISO, CCC, CE, BS6206, EN12510, ANSI Z97.
2. Korkea lujuus ja puer puhdas pinta. Valitse 40% korkealaatuista kirkasta lasia karkaisuun.
3. Erinomainen työskentely yksityiskohdilla: sileä reuna kiillotus, porausreikien toleranssi +/- 0,9 mm
4. Vahva puinen laatikko.

### **Tuotteen yksityiskohdat:**

**Tuotekuvat, joissa on 10 MM: n valkoista kaltevaa lasia:**



Annealed Glass

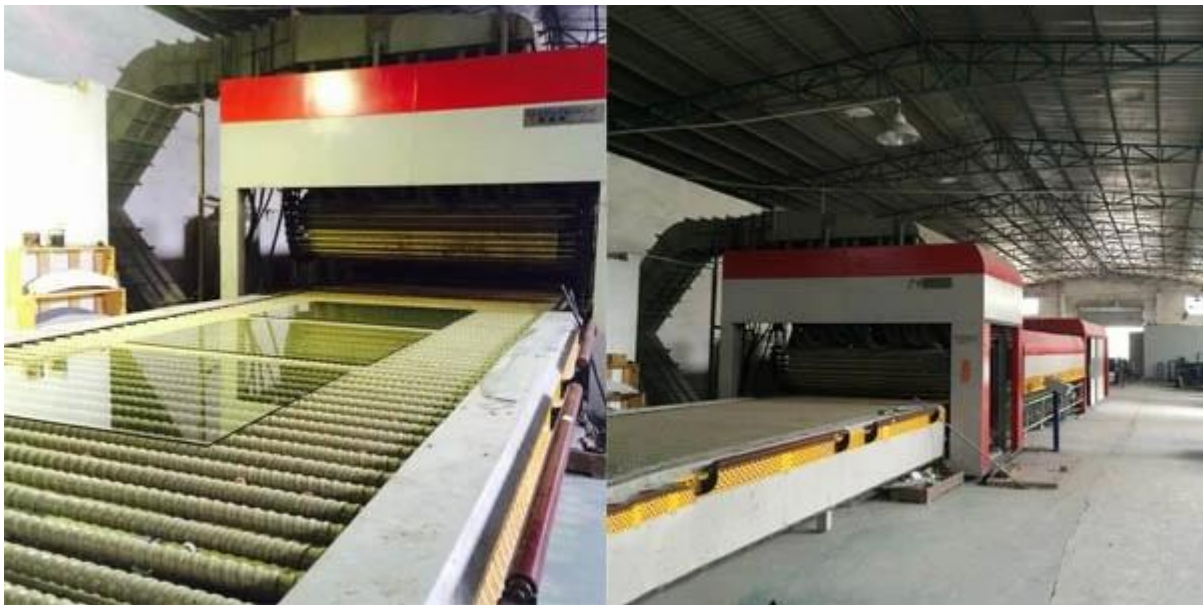
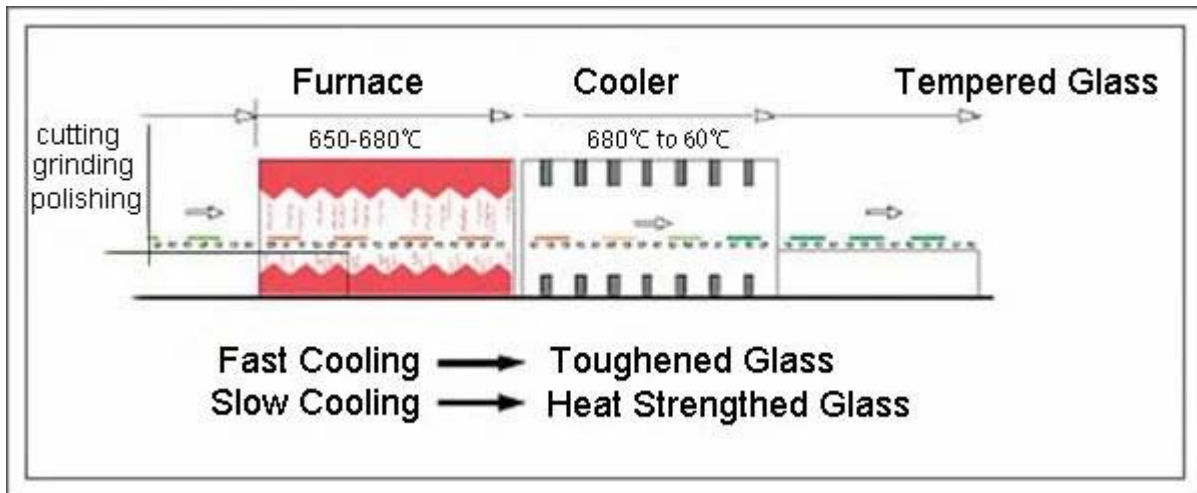


Broken Pattern for Tempered Glass

**Reiät ja leikkaukset:**



### Tuotantolinja:

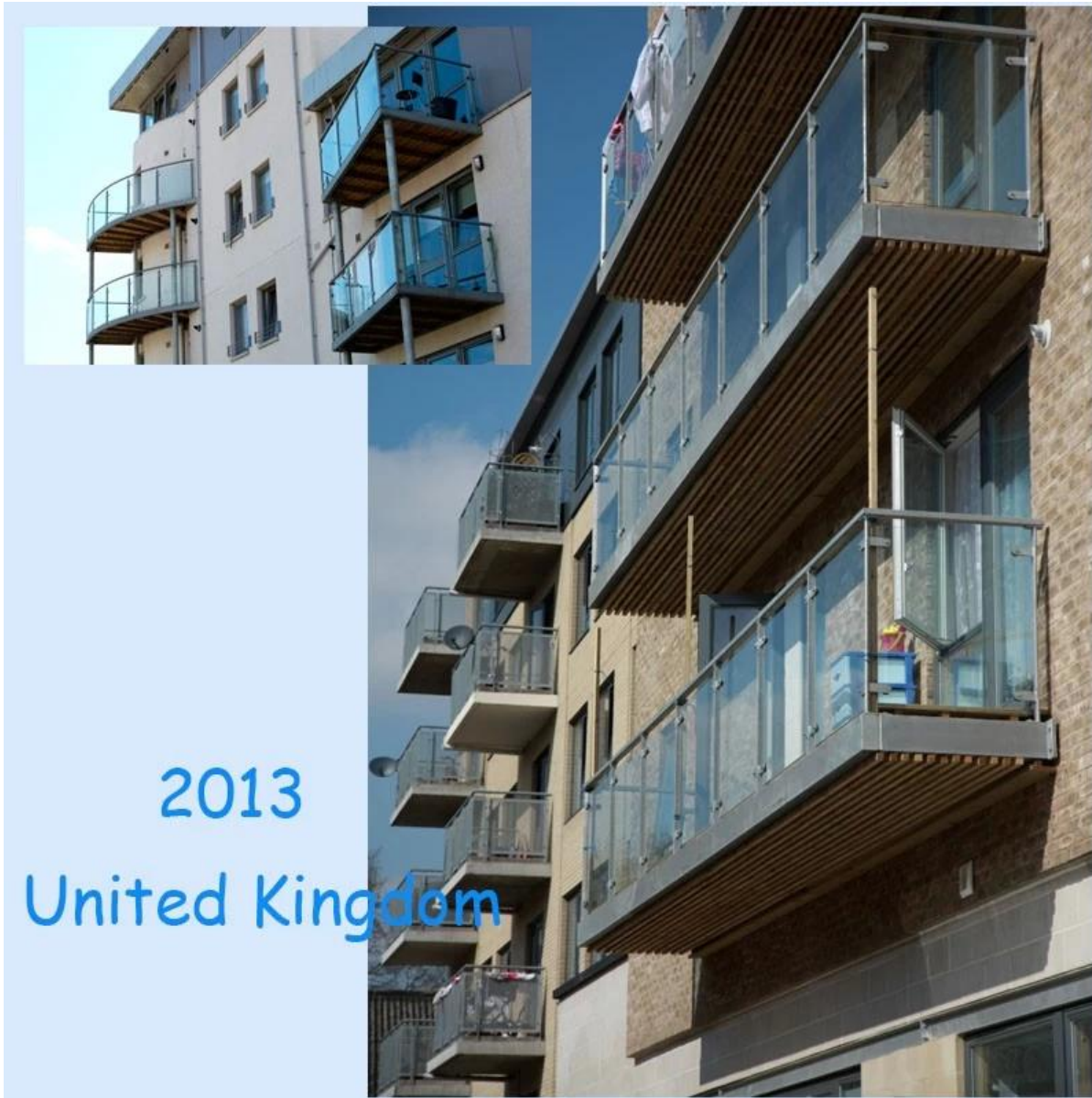


### Paketti ja lataus:





**Projektimme:**



**Lupauksemme on, että saat 10 MM:n valkoisen gradientin karkaistun lasin, jolla on korkea laatu ja turvallisuus.**