

SGG 19MM KARKAISTU LASIPANEELIT-CE-EN12150 / BS 6206 /CCC

vakiolaatu

Karkaistu lasi on leikattu selvää float-lasi räätälöityjä koon, sitten välittää ne karkaistua uunin, joka Lämmitys viitata lähellä lasi pehmentävä 700 astetta, sitten nopeasti jäähtynyt, joka antaa valtion korkea puristus ja core tai keskelle lasi jalostetuissa jännitteitä lasi ulkopinta. Tämä tuotantoprosessissa selväksi, karkaistu lasi turvalasi, 4 - 5 kertaa tavallista hehkutettu lasia vahvempi, thats miksi karkaistu lasi kutsutaan myös karkaistu turvalasi.

Haluta huomata että karkaistua lasia ei voi leikata, joka lisää, jopa hionta reunat tai muiden käsittelyä. Näin kaikki design tiedot karkaistusta lasista on vahvistettava ennen massatuotantoon. Kuten edge kiillotus, reikiä, leikattu outs, jne.

Karkaistu prosessi:

1. **fyysinen karkaistua lasia**, tunnetaan myös karkaistu karkaistua lasia tai vahvistettuihin karkaistu lasi. Se tekee tavallinen tasolasin Lämmitys uunin ja Lämmitys lähellä pehmentävä lämpötila (600 °C), lasin läpi mahdollisia poistamiseksi sisäistä jännitystä, ottaa lasin ulos ja käyttää pitkä suutin korkeapaineiset kylmää ilmaa puhaltaa lasia molemmin puolin niin, että se nopeasti ja tasaisesti, jotka on jäähtynyt huoneenlämpöön, vaurioita voi olla karkaistua lasia. Lasi on sisäisesti, jännitystä, ulkoisesti korosti ja paikallisesti vaurioitunut, stressi vapautuu ja lasi on jaettu useita pieniä, joissa ei ole teräviä reunoja ja kulmat.

2. **kemialliset karkaistua lasia** muuttamalla Kemiallinen koostumus parantaa vahvuus lasia, karkaistua lasia vaihdossa yleisesti lasipinta.

Määrin latistaa:

1. **Koko karkaistua lasia:** missä määrin latistaa = $2 \sim 4\text{N} / \text{cm}$, karkaistua lasia pinta stressiä $\alpha \geq 95\text{Mpa}$;
2. **Puoli karkaistua lasia:** missä määrin latistaa = $2\text{N} / \text{cm}$, osittain karkaistua lasia pinta stressiä $24\text{Mpa} \leq \alpha \leq 69\text{Mpa}$;

Onrers:

1, **suuri iskulujuus**, 5 kertaa suurempi kuin tavallinen lasi

2.**taivutuslujuus.**, 5 kertaa suurempi kuin tavallinen tasolasin

3.**lämmönkestävyys**, kestää lämpötilan muutokset 200°C

4.**sileä, avoin-, leikkaus** ja niin edelleen

5.**turvalasi**, Jos super vaikutus vahinkoa, roskat oli hajallaan pieni rakeinen, ei terävät reunat ja kulmat, se tunnetaan myös turvalasia.

6, Glass tulee olemaan hieman paksuus harvennus, kun karkaistu, Harvennus syy on, koska lasi kuuma sulattaa pehmenemistä, kun tuulet ansiosta Nopea jäähditys, crystal sisäinen crystal kuilu kasvaa pienempiä, paine kasvaa, joten lasin jälkeen lieventää olla ohuempia kuin ennen. Normaleissa olosuhteissa 4-6MM lasi kun harvennus 0,2-0,8 MM ohuempiin, 8-19 MM sisällä 0,9-1,8-MM ohuempi.

Sovellukset:

Karkaistu lasi on turvalasia. Laajalti käytetty kerrostalojen rakentaminen ovet ja ikkunat, lasi verho seinälle, sisätilojen osio lasikatto, hissillä, huonekalut, lasi kaide ja niin edelleen. Yleensä karkaistua lasia voidaan käyttää esimerkiksi seuraavilta toimialoilta:

1. **rakentaminen, rakennusalalla sisustus** (kuten: ovia ja ikkunoita, ulkoseinä, sisustus, jne.)
2. **huonekaluteollisuuden** (lasinen sohvapöytä, huonekalut)
3. laitteen teollisuus (TV, uuni, Ilmastointi, Jäkaappi ja muut tuotteet)
4. elektroniikka, Instrumentointi teollisuus
5. autoteollisuudesta
6. päivittäisen käytön tuotteita teollisuudelle (lasinen leikkuulauta, jne.)
7. erityistä teollisuuden (sotilaallinen lasinen)

Tekniset tiedot:

Sun Global Glass tarjonta karkaistu lasi täysi valikoima värejä, paksuus ja lasia substraatteja.

1. lasi värit: kirkas, erittäin selkeä, himmeä, pronssi, harmaa, vihreä, sininen, heijastava lasi värit, värit ja low-E tempered lasi.
2. lasin paksuus: 4mm 5mm 6mm 8mm 10mm 12mm 15mm 19mm
3. lasin koon: vähimmäiskoko 300x300mm enimmäiskoko pituus 8000mm
4. silmukoilla: Flat kiillotettu reuna, viisteen reuna, viistetty reuna heilutti, OGEE reuna, kolmen OG reuna ja muut.
5. poraus reikiä: reikiä halkaisija on suurempi kuin lasin.
6. Leikkaa out: kaikenlaisia cut out erilaisia lisävarusteita. Tarkka leikkaus ja mittaukset edistää asentajat täytöntöönpanoa.
7. turvallinen corner: turvallisuuden corner voisi merkittävästi vähentää vahingoittaa ihmisen hyökkäyksen.

Laatu:

1. 19 mm karkaistua lasia paneelit täyttävät BS 6206 UK turvalasi standardi.
2. 19mm karkaistu lasi paneelit täyttävät EN 12150 CE Euroopan turvalasi-standardi.

- 3.19 mm karkaistua lasia paneelit täyttävät Kiinan turvalasi pakollinen sertifiointi (CCC)
4. korkea voimaa ja puer puhtaalle alustalle. Valitse 40 % laadukkaita selvästi lasin karkaisu.
5. erinomainen työn yksityiskohdista: sileä reuna kiillotus, poraus reikiä toleranssi +/-0,9 mm
6. vahva puulaatikoita paketti.

Tuotetiedot:

Tuotteen kuvat 19mm karkaistu lasi paneelit:

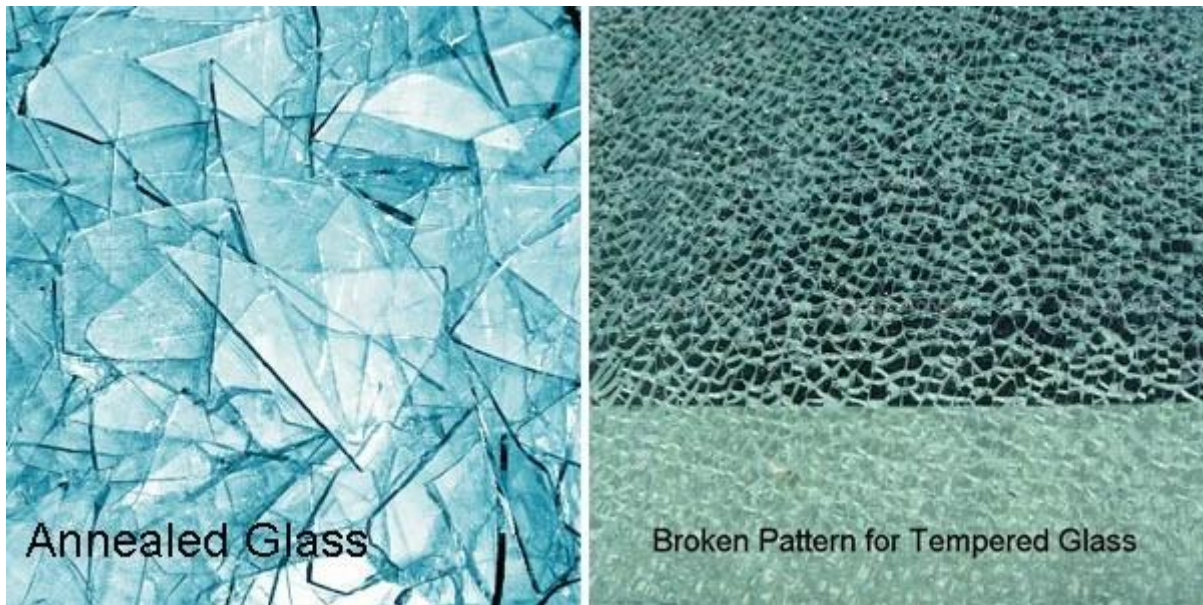


Erot Joko laminoimalla ja Karkaistua lasia:

1. 19mm karkaistu lasilevyt vähentää vahinkoa luonteeltaan tunkeutumalla pieni, pyöreä kappaletta sijaan terävä, rosainen sirpaleiksi.

2. 19mm Karkaistut lasit on helppokäyttöisyys puhdistamiseen, jos koskaan taukoa.

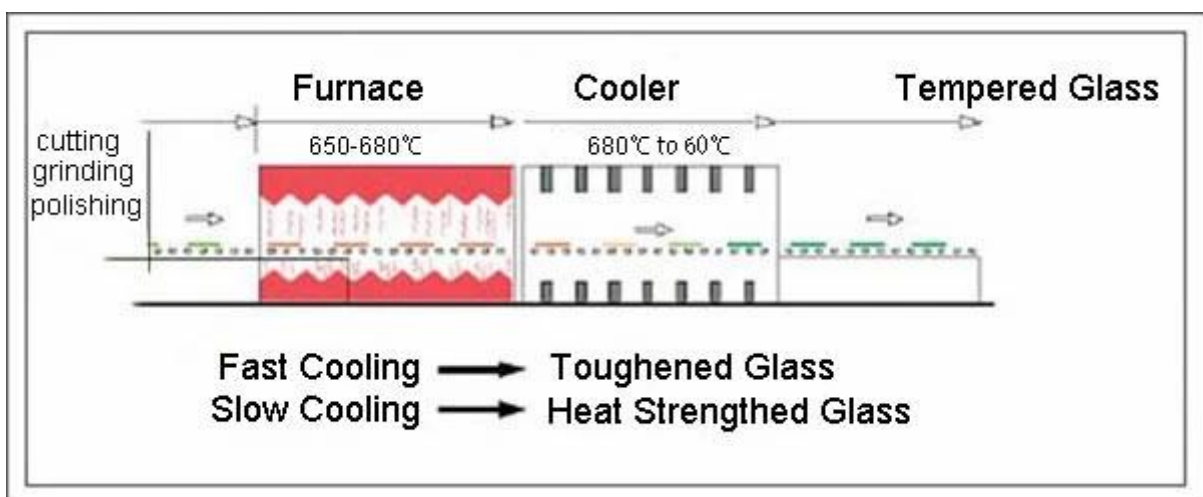
3. 19mm karkaistu lasipaneelit on 5 kertaa voimaa kuin [19mm selkeä float-lasi](#).



Reikiä ja Cut out:



Tuotantolinjan:

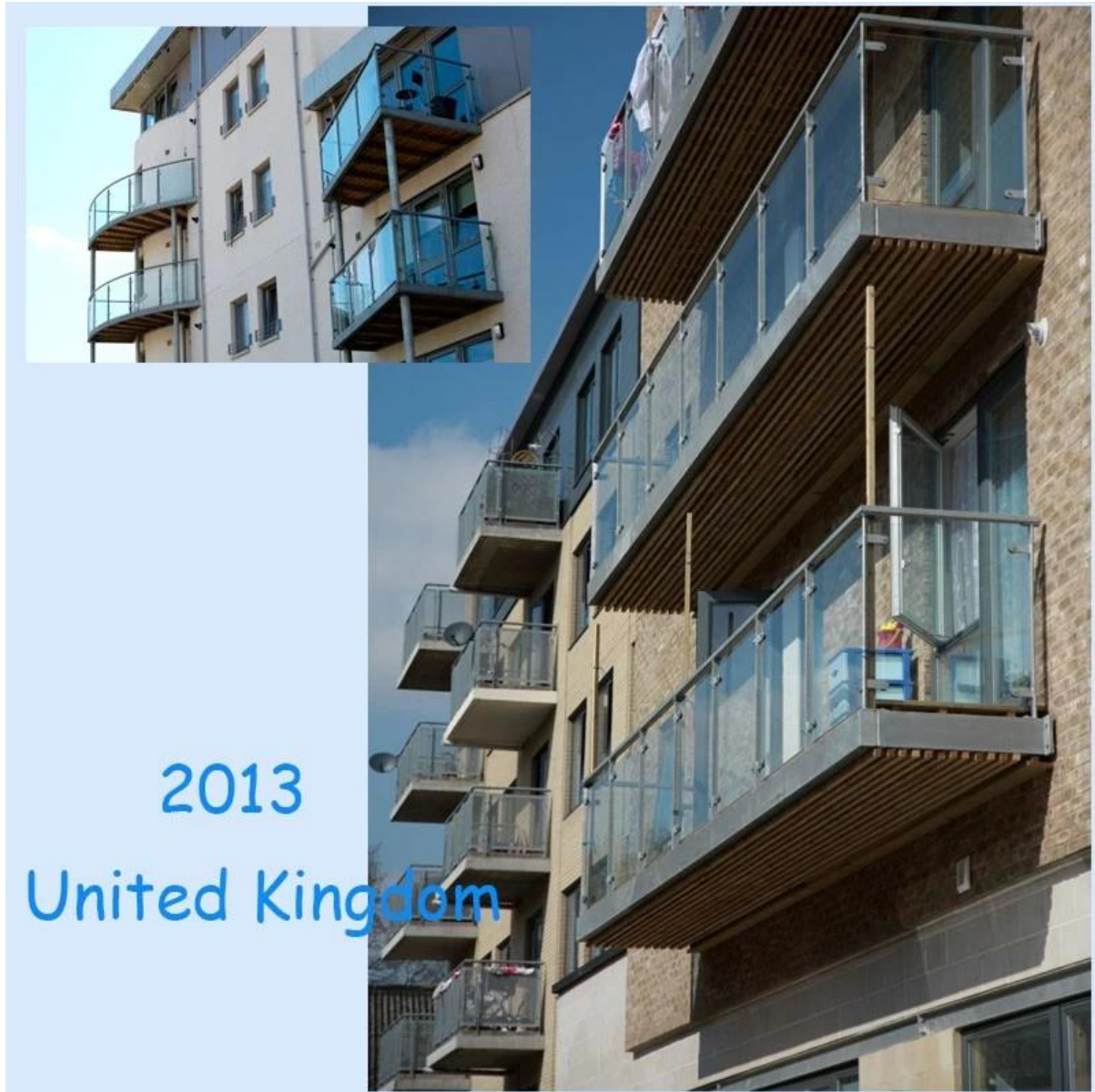




Paketti ja lastaus:



Projektit:



Lupauksemme on, että saa 19mm karkaistu lasipaneelit korkean laadun ja turvallisuuden ehtommeiltä.