

**28,76 mm matala eheat vahvistettu laminoitu lasi (IGU)** koostuu yhdestä kappaleesta [10,76mm lämpövahvistettu laminoitu lasi](#) , yksi pala 6 mm: n lämpöä vahvistavasta karkaistusta lasista, ja se on 12 mm: n ilmavälin välissä.

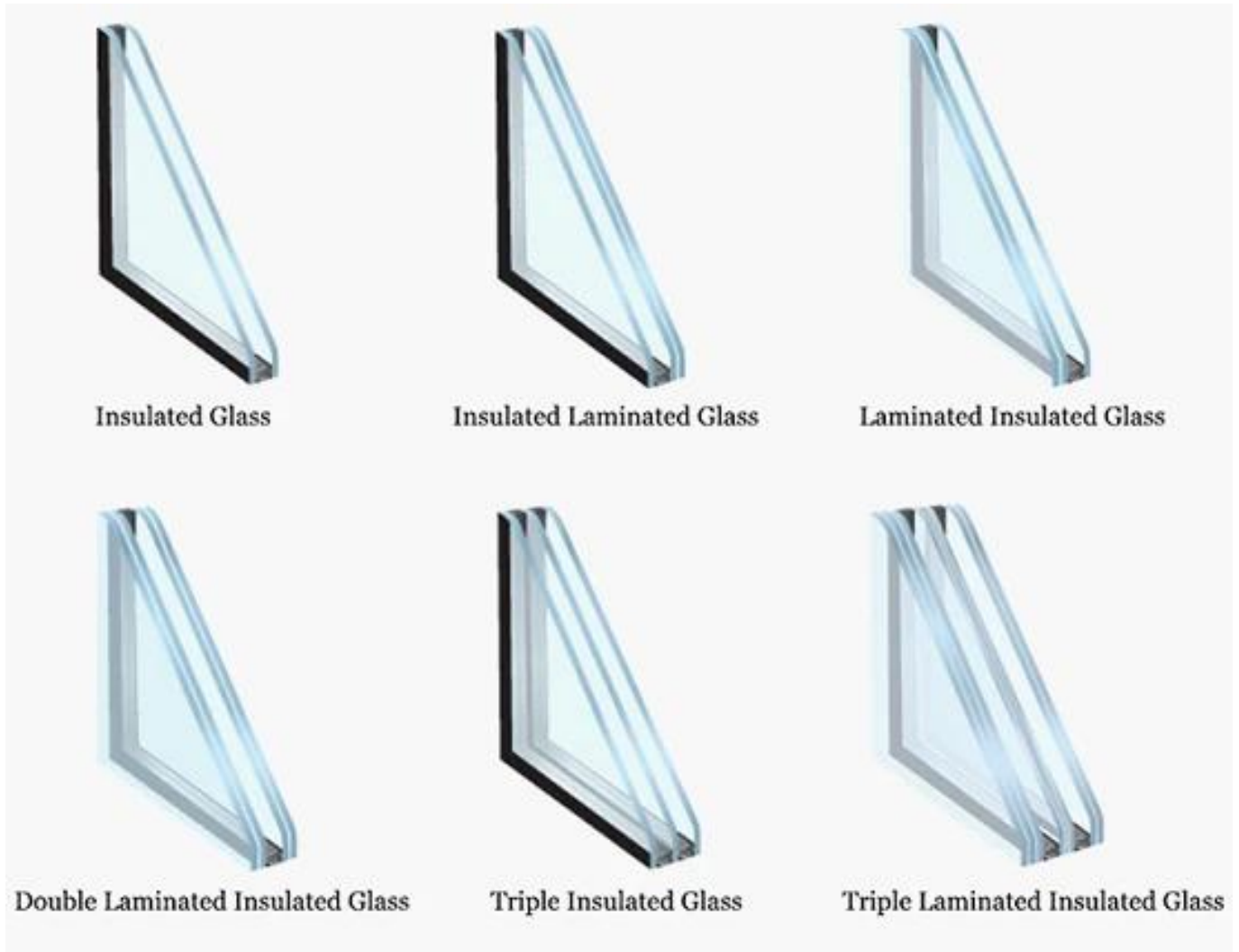
SZG-laminoitu lasi tarjoaa poikkeuksellisen suorituskyvyn vähentää lämpötuotantoa tai -häviötä ja mahdollistaa maksimaalisen suunnittelun joustavuuden ja luovuuden. Käsittelemällä laminoitun lasin eristetylle lasille kasvaa lasin turvallisuus, vaikka lasi katkeaa, fragmentit tarttuvat PVB-välikerrokseen ja minimoivat loukkaantumis- ja omaisuusvahinkojen vaaran.

Ilmatilaa varten täytimme argonia ja sisältävät kuivausainetta kaasutilaan jääneen kosteuden poistamiseksi, mikä alentaa kaasun kastepistettä kyseisessä tilassa ja estää kondensaation muodostumisen, kun ulkolasi-lasilämpötila laskee.





**Minkälaista eristettyä lasia voimme tuottaa**



## SZGLaminoidun lasin edut

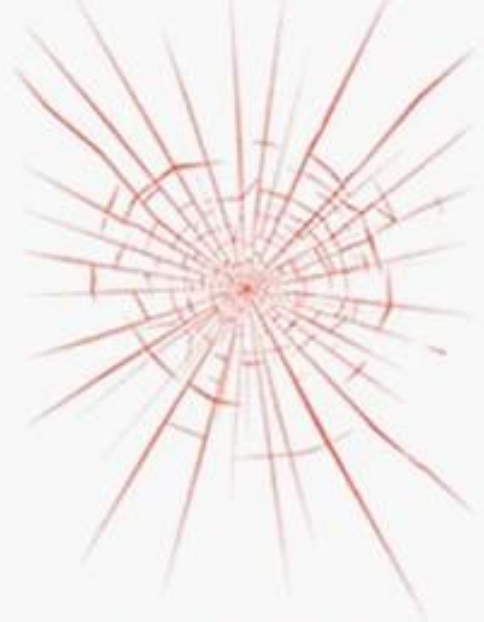
1. Turvallisuus: SZG 28,76 mm: n laminoitu lasi käsitellään lämpövahvistetulla lasilla ja laminoidulla lasilla. Lämpövahvistettu lasi ja laminoitu lasi ovat turvalasi, lämpövahvistettu lasi on 2 kertaa vahvempi kuin tavallinen float-lasi eikä spontaani räjähdys. Laminoitua lasia varten SZG käyttää parasta laatua PVB, joka kestää iskunkestävyyttä, vaikka lasi rikkoutuisi, silmukat tarttuvat PVB-välikerrokseen eivätkä hajaannu.

2. Lämmöneristys- ja hajoamisteho: argonkaasu on paljon vähemmän reaktiivinen kuin ilma ja ei siirrä energiaa niin nopeasti, mikä tarkoittaa, että se voi auttaa ikkunaa pitämään lämpimän ilman sisällä. Low e -päällyste asetetaan yleensä eristetyn lasin sisäpuolelle varmistaakseen, ettei sitä voi koskaan tuhota ulkopuolelta, low e palvelee tarkoitusta sekä talvella että kesällä. Pinnoite toimii siten, että se vahingoittaa UV-säteilyä, jotta huone ylikuumenee. Sisäpuoli low E -pinnoite voi heijastaa lämpöä taloon ja vähentää lämpöhäviötä.

3. Joustavuus: laminoitu lasipaneeli tekee eristetystä lasista joustavamman, se voi yhdistää värillistä laminoitua ja silkkipainettua kiinteää lasi- lasia jne. Lisäksi SZG tarjoaa räätälöityä palvelua, voimme mukautetun lasirakenteen kyselyn ja mukautetun Sinulle sopiva koko on enintään 3300mmx13000mm, myös litteä muoto ja kaareva muoto ovat tervetulleita.



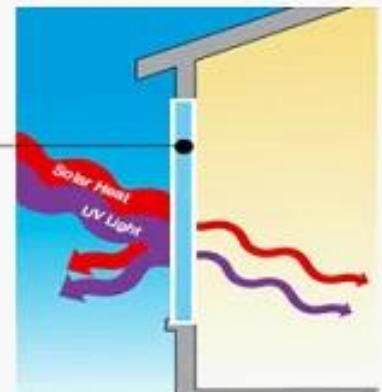
heat strengthened glass



laminated glass



In Summer, low E coating can reduce the harmful UV rays and solar heat gain.



In winter, low E coating can retain interior heat to maintain a comfortable temperature



## **SZG ProductionLine**

1. Prosessi käyttämällä parasta laatua olevaa lasia ja PVB: ta, jokainen float-lasilevy on tarkistettava, onko olemassa ilmakupla, tahra, naarmu ja muut viat.
2. Aseta tarkastettu kellolaski karkaisuuniin, sitten tuotetaan lämpöä, joka on vahvistettu korkean lämpötilan ja sammuttamisen avulla, jotta pinta- kerros on alle 69 MPa: n puristusjännitys ja lasipinnan stressi on noin 24 ~ 69 Mpa.
3. Laminoitinkäsittelyn on oltava muussa kuin pölyisessä huoneessa, sitten laita lasia autoklaaviin 8 tunniksi, jotta lasin ja PVB-kalvon välillä ei ole ilmakuplia.
4. Kahden lasilevyn yhdistäminen niiden välissä olevan argonkaasukerroksen kanssa erottaa edelleen kaksi lasia kappaletta alumiinivälikappaleella, välikiskomateriaalin alapuolella, kuivausainetta käytetään kosteuden imemiseen ja estämään kosteuden läsnäolo. lasit.



**S Z G**



**Professional glass manufacturer**

