

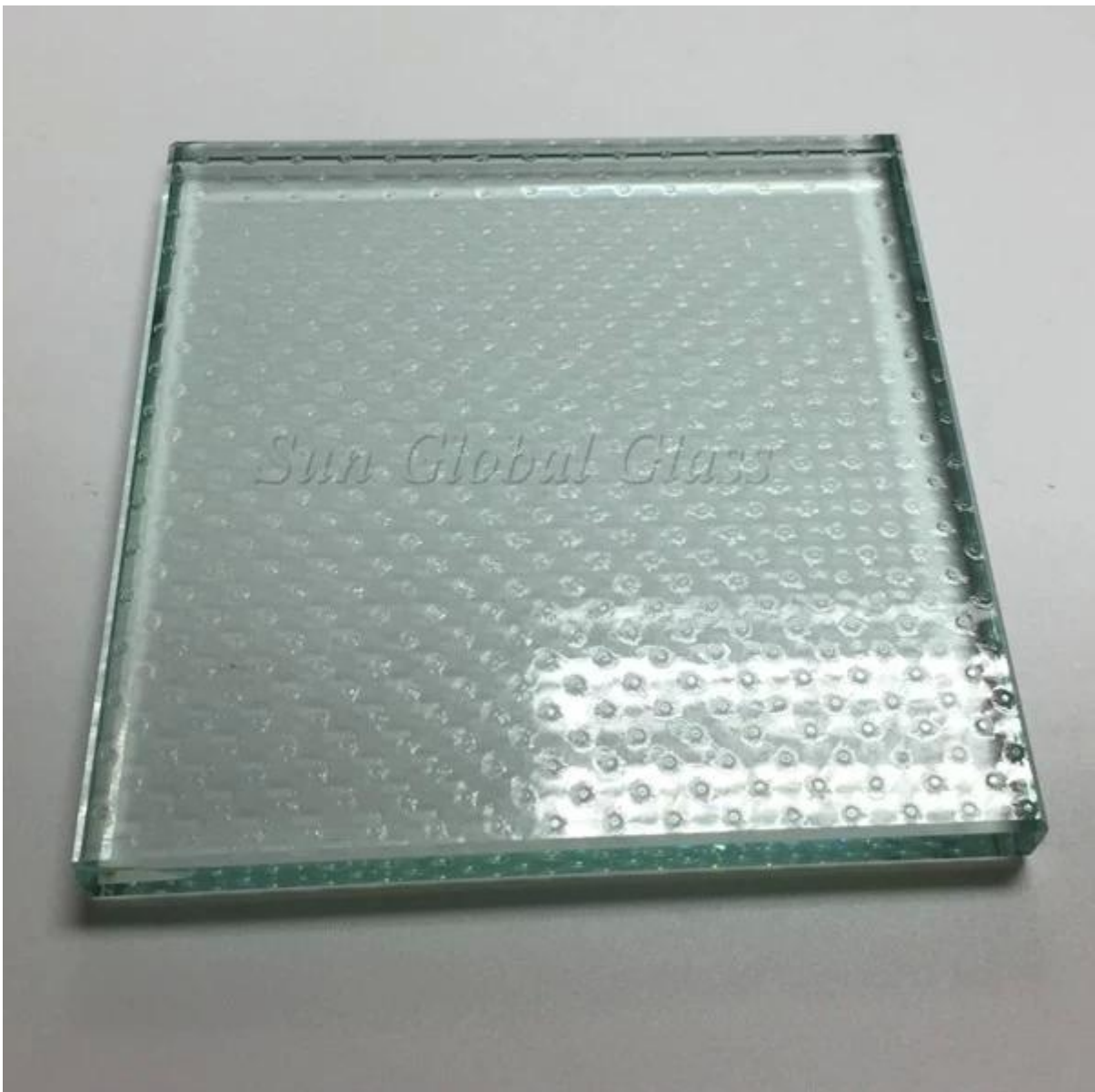
SGG 36 mm anti slip laminoitu lasi kerroksinen rakennus lasi valmistajat

36mm anti laminoidun lasin pohjassa: katos raaka-aine on kolme kerrosta 12mm karkaistu laminoidun lasin, hyvän vakauden ja iskunkestävyys, se ei ole helppoa, kuin muut normaali laatu lasi rikki. 36mm anti laminoidun lasin pohjassa on erittäin hyvä valonläpäisy suurentaa valo huoneessa ja tehdä tilaa täynnä valoa.

Tyypisiä 36mm anti laminoidun lasin pohjassa:

On olemassa kahdenlaisia anti slip katos, yksi tyyppi on aito Emission laminoidun lasin pohjassa, muu on tulosta pieni pyöreä piste kanssa tehtävän anti slip.

1. lisäävällä katos



2. silkkipaino katos kanssa anti slip-funktio



Erittely:

Katos valmistetaan yleensä 3 kerrosta laminoitu lasi.

Paksuus: 6 mm + 6 mm + 6 mm, 8 mm + 8 mm + 8 mm, 10 mm + 10 mm + 10 mm, 12 mm + 12 mm + 12 mm jne

Lasia, tyyppi: Kirkas karkaistu laminoitu lasi, silkki laminoitun lasin, laminoitu jäälasi anti slip laminoitua lasia jne.

Edut käyttää 36mm anti laminoitun lasin pohjassa

1. Halvat kustannukset kustannukset katos on halpaa verrattuna muuta materiaalia.
2. ympäristöystävällisiä: verrattuna puulattia, lasi on ympäristö ystävällisiä, aiheuta mitään vahinkoa luonnon.
3. Easy puhdistukseen: lasi lattia on helppo puhdistus verrattuna muuta materiaalia käyttää vettä puhdistukseen suoraan.

4. Anti-korroosiota ja anti hyönteisiä.

Mitä on kiinnitettävä huomiota katos asennus?

1, jossa lasilattian pohjakerroksessa on oltava sujuvaa ja puhtaalle.

2 ennen rakentamista lasilattiana, paras on kaakeloitu lasi päällä yli 24 tuntia rakentaminen sivuston lämpötila on parhaiten noin 15 °C, leikata lasia molemmissa päissä yli 5cm jäljellä.

3 ennen Liitä, rullalle lattialle noin puolet päinvastoin ja Käynnistä Liitä keskeltä lasillinen kaavinta gum (käyttäen Kaavin hammas Kaavin) lattia munivien.

Quality Control:

Sun Global Glass valmistus lasilattian alla ISO 9001 laadunvalvonta ja lasinen lattia täytettävä seuraavat vaatimukset:

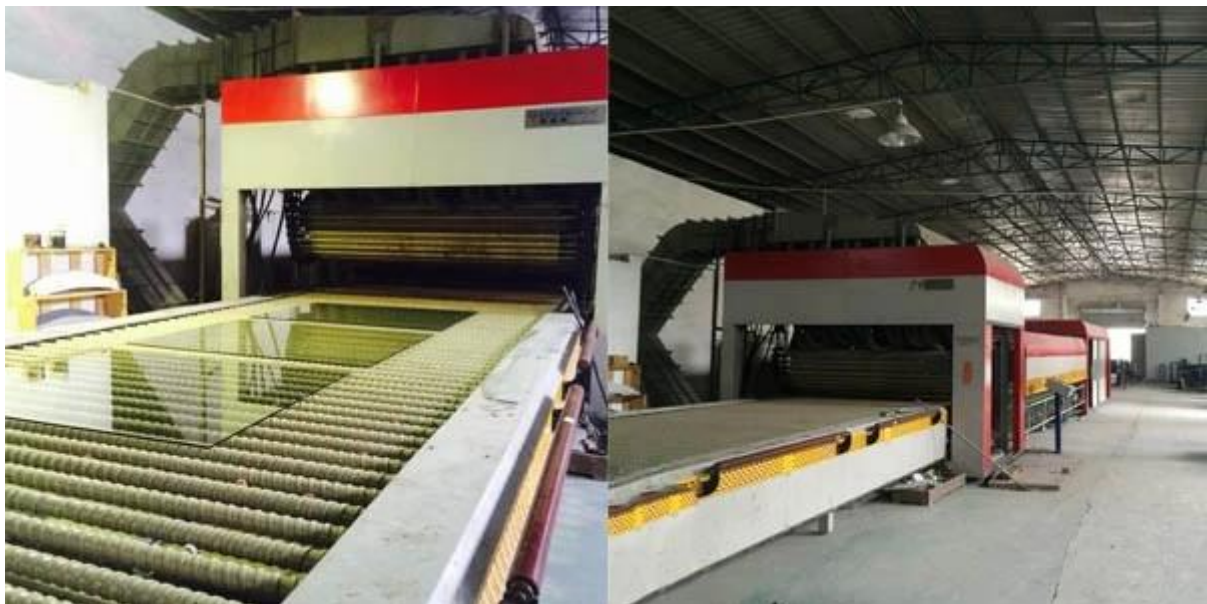
1. 36mm anti laminoidun lasin pohjassa täyttävät BS 6206 UK turvalasi standardi.
2. 36mm anti laminoidun lasin pohjassa täyttävät Fi 12543 CE Euroopan turvalasi standardi.
3. 36mm anti laminoidun lasin pohjassa tavata Kiinan turvalasi pakollinen sertifiointi (CCC)

Kuvan tiedot 36mm anti laminoidun lasin pohjassa:

Tuotokuva:



Tuotantolinjan:





Paketti:



