

SZG Professional kaareva laminoitu lasin valmistaja ja tehdas - CE-standardi 11,52 mm: n aaltosuunnittelu, valkoinen painettu kaareva laminoitu lasi

11,52 mm kaareva laminoitu lasi, jossa on aaltomuotoilu, on eräänlainen laminoitu lasi, joka on valmistettu kahdesta kerroksesta [5 mm kaareva kirkas lasi](#) painaa kiinni toisiinsa. Keskimmäinen kerros on yksi kerros 1,52 mm PVB-kalvoa, kuumennuksen ja korkeapainekäsittelyn jälkeen, kaksi lasikerrosta tarttuvat yhteen. Laminointiprosessin avulla laminoitu lasi on erittäin vahva ja suojaa hyvin rikkoutumiselta. Laminoitua lasia pidetään turvalasina nykyaikaisilla rakennusmateriaalimarkkinoilla.

Aaltosuunnittelua varten kaareva lasi tuottaa yhden kaarevan lasin positiivisella kaarella ja yhden kaarevan lasin paneelin negatiivisella kaarella. Kaareva lasi asennettuna positiivisella ja negatiivisella kaarella, ja siitä voi tulla aaltosuunnittelu, tällainen muotoilu on hyvin yleistä julkisivussa, seinässä, kaiteessa jne.





Shenzhen Sun Global Glass

Tekniset tiedot:

Muu paksuus: 13,52 mm kaareva laminoitu lasi aaltomuodolla, 17,52 mm kaareva laminoitu lasi aaltomuodolla, 21,52 mm kaareva laminoitu lasi aaltorakenteella, 25,52 mm kaareva laminoitu lasi aaltomuodolla jne.

Räätälöity koko: Max: 3,3 m * 12 m

$R \geq 480$ mm, kaaren pituus ≤ 1500 mm, korkeus ≤ 2400 mm

$R \geq 6000$ mm, kaaren pituus ≤ 3300 , korkeus $\leq 12\ 000$

5-6 mm: n minisäde: 1000 mm

8-12 mm: n minisäde: 1500 mm

15-19 mm: n minisäde: 2000 mm

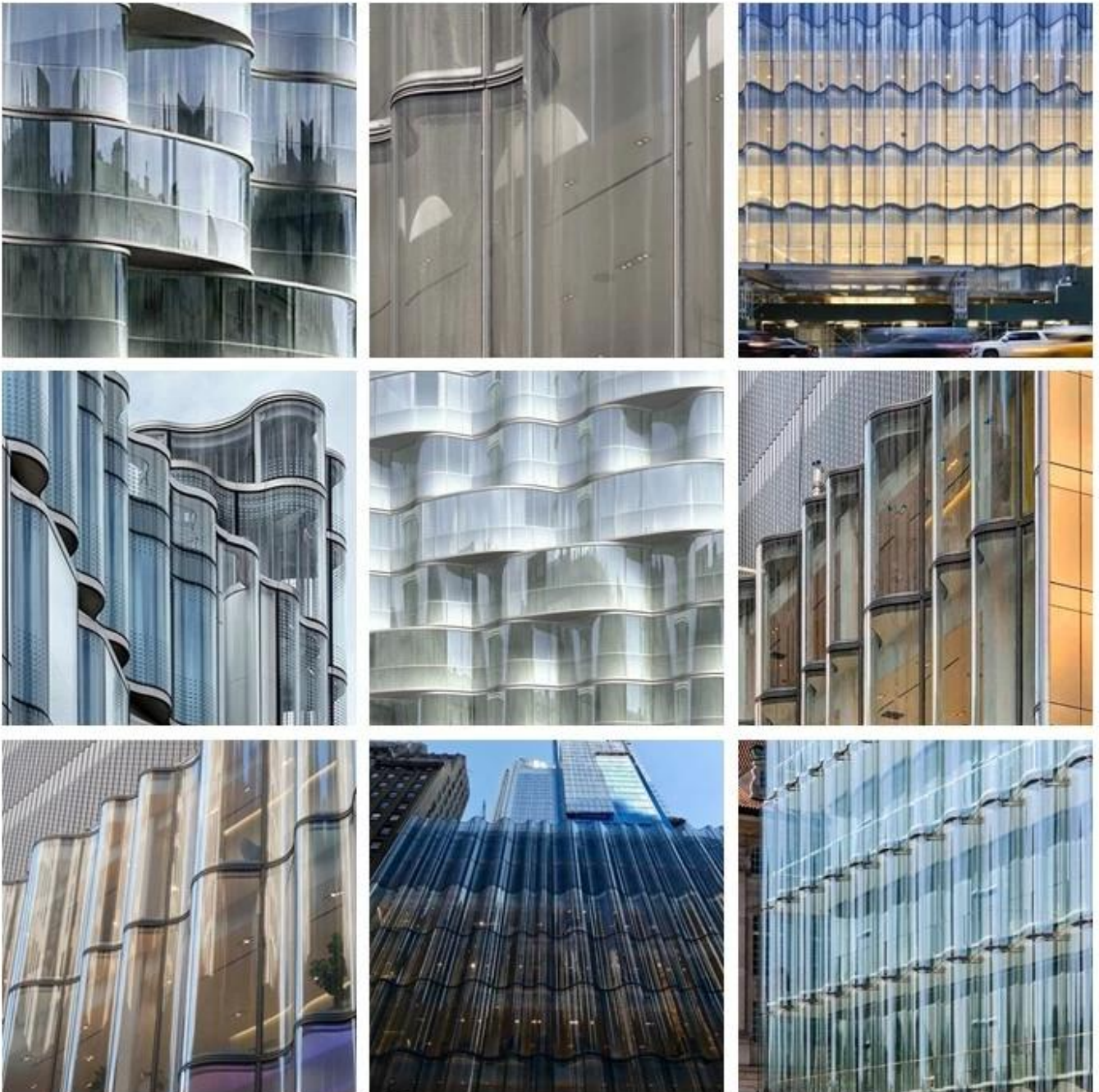
Väri: kirkas kaareva lasi, erittäin kirkas kaareva lasi, hapon syövytetty kaareva lasi, harmaa kaareva lasi, vihreä kaareva lasi, sininen kaareva lasi, kaareva pronssilasi tai mikä tahansa väri, joka perustuu Pantone-kaavioon.



Sovellukset:

Kaareva laminoitu lasi, jossa on aaltomuotoilu, on uusi trendi viime vuonna, sitä on käytetty laajasti moderneissa rakennuksissa, katso alla:

1. Lasinen julkisivu ja lasiverhoseinä
2. Lasikaide ja lasikaide
3. Lasiseinä

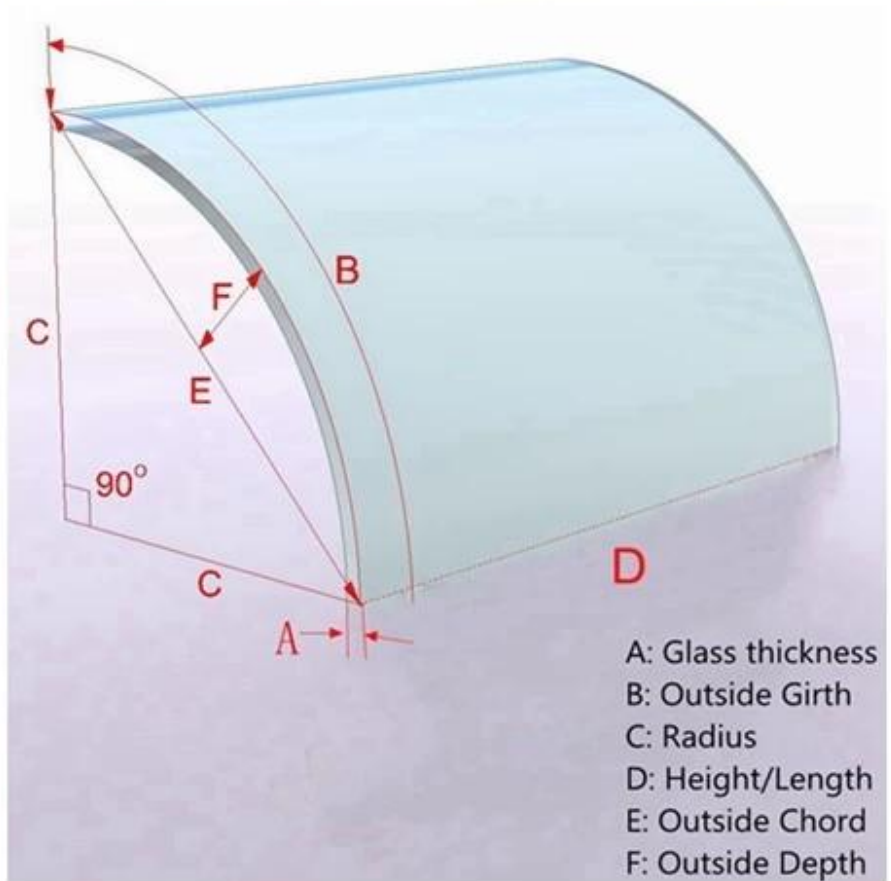
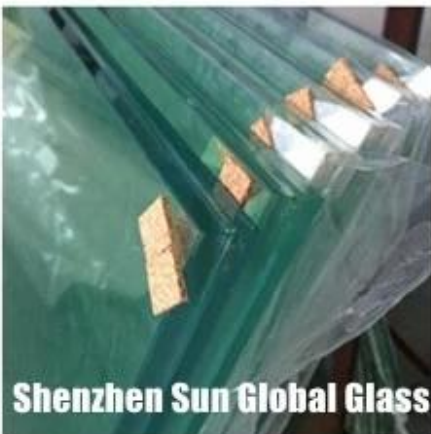
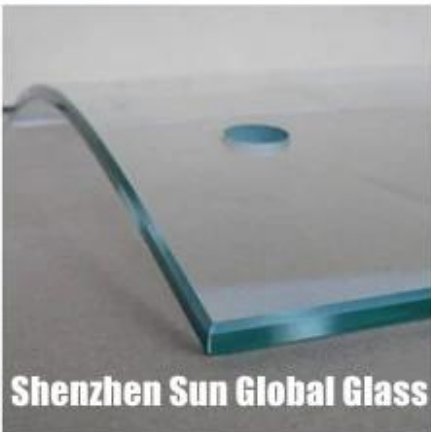
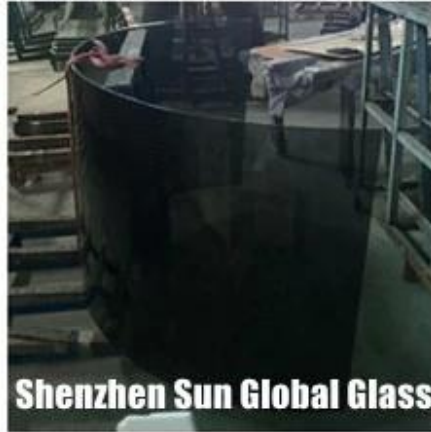


Ominaisuudet:

1. Turvallisuustoiminto: 55,4 aallon muotoisella kaarevalla lasilla on karkaistun lasin ja laminoitun lasin toimintoja. Kun lasi rikkoutuu, roskat tarttuvat edelleen pvb-kalvoon eivätkä putoa, koko lasi on edelleen täydellisessä muodossa suojaamaan ennen korvaus. Siksi laminoitua lasia kutsutaan turvalasiksi.
2. Kaarevan karkaistun laminoitun lasin kovuus on viisi kertaa hehketetty float-lasi.
3. Kaareva kirkas laminoitu lasi kestää lämpötilaa, joka on 3 kertaa tavallinen float-lasi ja kestää 300 asteen lämpötilan muutosta.
3. UV-säteiden kestävyys: Kaareva läpinäkyvä laminoitu lasi vähentää UV-säteiden tunkeutumista ja

suojaa sisätiloissa olevia esineitä UV-säteilyltä.

4. kaareva valkoinen himmeä laminoitu lasi, voi suojata yksityisyyttä.



Laatu:

1. 5 mm + 5 mm himmeä laminoitu aaltorakenne kaareva lasi täyttää BS 6206 UK-turvalasistandardin.

2. 5 mm: n + 5 mm: n himmeä kaareva lasi täyttää EN 12150 CE -turvalasi-standardin.

3,5 mm + 5 mm himmeä laminoitu aallon muotoinen kaareva lasi täyttävät kiinalaisen turvalasin pakollisen sertifiikaatin (CCC)

4. 5 mm + 5 mm himmeä laminoitu aaltorakenne kaareva lasi täyttää EN 14449 eurooppalaisen turvasistandardin.

5. 5 mm + 5 mm himmeä laminoitu aaltosuunnittelu kaarevan lasin tuotanto noudattaa lasistandardia GB9962.



Tarkastus:

Tehtaamme tarkastaa 100% prosenttisesti ennen toimitusta, seuraavat ovat joitain kuvia:



Varustepalvelu:

Olemme tehneet hyvää yhteistyötä rautatehtaalla, voimme tarjota lisävarusteita suihkuville, kaiteelle, ikkunalle jne.



S Z G

Professional glass manufacturer

