

## SZG 6mm + 6mm Erittäin kirkasta karkaistua eristettyä lasiseinää

**SZG karkaistu laminoidusta eristetystä lasista** Verho seinät ovat kevyitä alumiinirunkoisia julkisivuja, joissa on lasi- tai metallipaneeleja. Jokainen lasitusjärjestelmä vaatii huolellista integrointia muihin vierekkäisiin rakennuksiin, kuten seinäverhouksiin, kattoihin ja seinämääriin. Verhosysteemit vaihtelevat tavallisilta esivalmistetuilta järjestelmiltä erikoistuneille muokatuille seinäyksiköille. Lisääntyneet kustannukset tulevat usein lisää räätälöintiä ja suurempaa mitoitus.

Tässä osassa 21mm eristetty lasiyksikkö on luova lasi yhdistelmä, joka on [6 mm erittäin kirkas karkaistu lasi](#) erotettu suljetulla tyhjiöllä tai kaasulla tai argonkaasulla täytetyllä tilalla.

### 6MM Ultra kirkas karkaistu lasi + 9A + 6MM Erittäin kirkas karkaistu lasi :

Yhden lasin paksuus	6mm Erittäin kirkas karkaistu lasi
Spacer paksuus	6A, 9A, 12A, 15A, 20A
Kaasu Spacerissa	Air, Argon
Lasipaksuudet	5mm / 6mm / 8mm / 10mm / 12mm jne
Muut lasivaihtoehdot	Low-E karkaistu lasi, erittäin kirkas lasi, sävytetty lasi, heijastava lasi
Eristetty lasikoko	1.Max: 2700x3700mm 2.Min: 180x350mm 3.Tuotetut koot
Muut eristetyt lasinvalmistusmahdollisuudet	1.Kerottava karkaistu lasi + Low e karkaistu lasi 2.Kerottunut karkaistu lasi + Heijastava karkaistu lasi 3.Or mukautettu koostumus perustuu vaatimuksiin.

### Kuinka tehokas on kaksinkertainen lasitus?

IGU (eristetyt lasiyksiköt) voivat parantaa kodin mukavuustasoa yhdessä seinien, katon ja lattian eristykseen kanssa, jolloin lämpötila pysyy vakaana ja vähentää lämmitystä ja jäähdityskustannuksia.

Kaksinkertainen ikkuna, jossa on selkeä float-lasi, voit laskea lämpöhäviön verrattuna yhteen lasitusikkunaan, jos se on kooltaan ja muodoltaan. Jos kaksinkertaiset ikkunat low-e -lasilla tai argonkaasu upotetaan lasin paneelin väliin.

### Ominaisuudet:

- 1). Lämpöominaisuus Eristyslasi voi vähentää U-arvoa, erityisesti kun se täytetään inertillä kaasulla
- 2). Äänieristys Eristetty lasi voi laskea melua, jos sitä käytetään laminaattilevyllä, 80 dB: n liikennemelu voi olla jopa 45 desibeliä
- 3) Anti-kaste: Kaksinkertainen lasitus lasia täytetään riittävästi kuivausaine, joka voi tehokkaasti imeä höyryä sisätilaan tai tunkeutua ulkopuolelta sen varmistamiseksi, että sisätiloissa oleva kaasu on täysin

kuiva eikä kasteta.

4). Korkea turvallisuus: Pidä vain karkaistun lasin suorituskykyä, mutta myös laminoitua lasia. Lasin rikkoutuminen ei ole terävää eikä vahingoita ihmiskehoa. Lisäksi PVB sitoo rikkoutumisen yhteen. Se ei pudota.

## **Lasiseinän edut**

### 1. Energiatehokkuus

Auringonvalon pääseminen rakennukseen voi säästää sähköä, koska voit käyttää luonnollista valoa keinovalon sijasta

### 2. Turvallisuus ja tarpeeksi vahva

Rakennelasien julkisivut ovat yleensä riittävän vahvoja kestämään joitain ankaraa sään elementtejä. Olitpa elää alueella, jossa on jatkuvaa aurinkoa, tuulta tai sateelta, lasi säilyttää sen koskemattomuuden ja ulkonäön paljon pidempään kuin monet perinteiset rakennusmateriaalit

### 3. UV-säteet

Lasi voi tehokkaasti vähentää 99% haitallisia UV-säteitä ihmiselle

### 4. moderni muotoilu ja valo läpi

## **Sovellukset:**

Eristetty lasi on korkea energiansäästö ja äänieristetty, UV-säteilyä, joten eristetty voidaan laajasti käyttää verho seinään lasi, lasi julkisivu, kaksinkertaiset ikkunat lasi-ikkuna, kaksinkertaiset ikkunat osio. Erityisesti asunto-ikkunat ja verho seinään,

## **SZG IG -yksiköt Laatuvaatimukset:**

1. EN12150 eurooppalaisen karkaistun lasin standardin mukainen

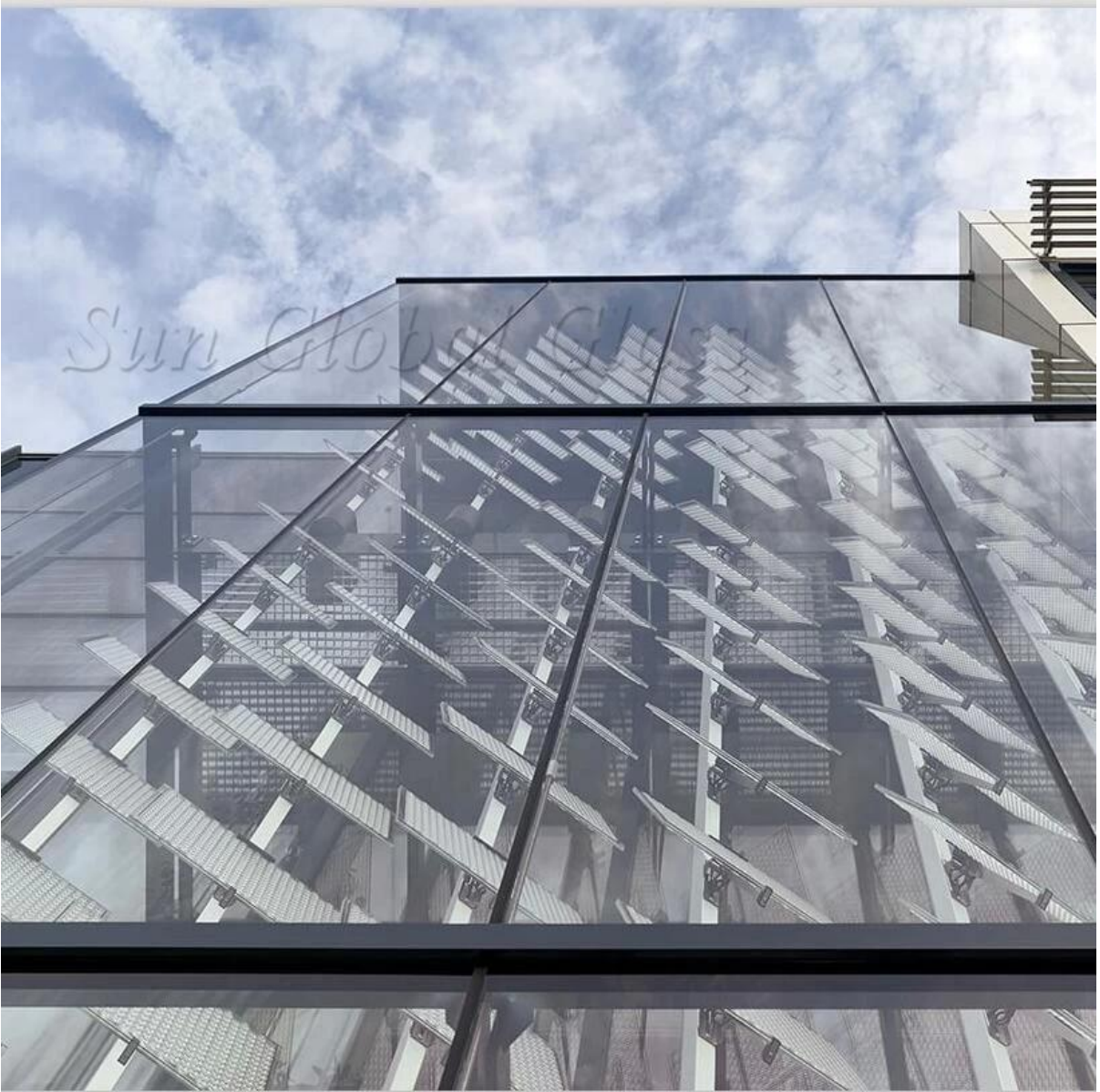
2. noudatettava ASTM1048 American Standardia

3. Mukautuvat GB 9963-1998 Temperoitu lasi -standardi

4. Mukana GB 17981-1999 kiinalaisen standardin karkaistu ja lämpöä vahvistettu lasi

5. Noudata Kiinan turvalasien pakollista sertifiointia (CCC), IGCC: tä, CSI: tä.

## **Tuotteen yksityiskohdat:**





**Erittäin kirkas karkaistu kaksoislasitusyksikkö Tuotantolinja:**

