

6mm matala rautalämpö liotus karkaistu lasi on turvalasi, joka on viisi kertaa voimakkaampi kuin saman kokoinen ja paksuus hehkutettu lasi. Lasi saa tämän lujuuden karkaisuprosessista, intensiivinen lasi lämmitetään pehmenemispisteeseen ja nopea jäähdytys pinnalle kohdistuvan vetojännityksen torjumiseksi. Karkaisuprosessin jälkeen [karkaistu lasi](#) laitetaan lämpökäsittelyuuniin ja tuodaan 290 ° C: n lämpötilaan ja pidetään sitä kahden tunnin ajan, useimmat nikkelisulfidia sisältävät lasit rikkoutuvat lämpökäsittelyn aikana. Lämmönlähtö vähentää lasin itsensä räjähdysriskin todennäköisyyttä 1/10000: een.



hakemus

6 mm:n erittäin kirkas lämmönlähtölasia on erittäin turvallinen lasi, itsestään räjähdys todennäköisyys on hyvin alhainen, vaikka lasin rikkoutuminen, lasi hajoaa pieniksi kuutioiksi, jotka ovat suhteellisen vaarattomia ja jotka eivät todennäköisesti aiheuta vakavia vammoja. lasi-ikkunassa, väliseinässä, suihkukaapissa jne. voi myös käsitellä laminoituksi lasiksi ja käyttää kaiteissa, katossa, verho-seinässä jne.

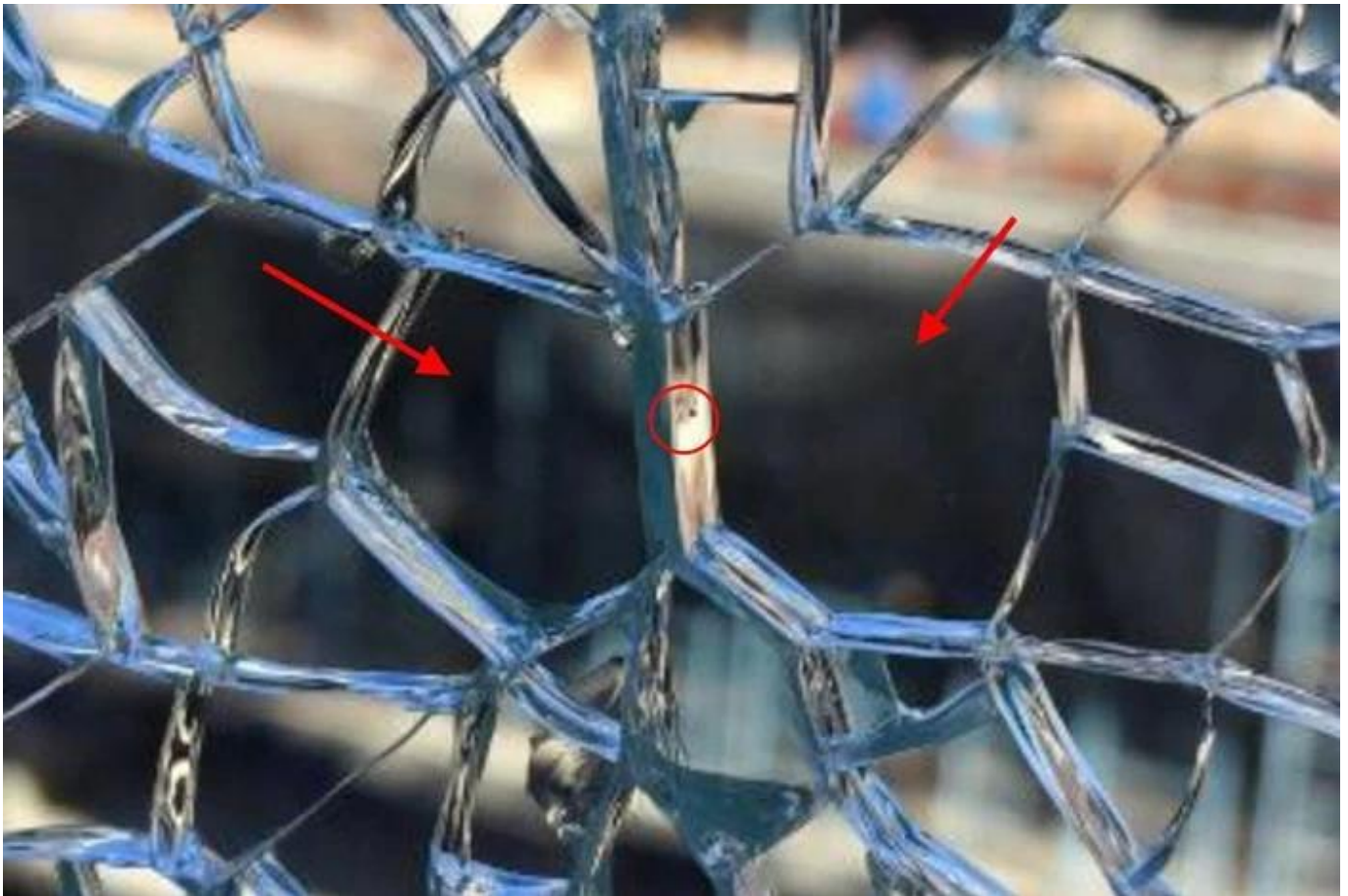


Miksi lämmitämme liotuskokeita?

Lämmönlähtötesti on menetelmä, joka vähentää nikkelisulfidin aiheuttaman karkaistun lasin spontaanin rikkoutumisen esiintyvyyttä.

Nikkelisulfidi on metallisen nikkelin lähde, se löytyy teräksestä, jota käytetään float-erämateriaalin käsittelyn käsittelyssä. Nikkellisulfidi on lasi ja se on tuskin näkyvä ihmisen silmälle, se näkyy yleensä vain lasin rikkoutumisen jälkeen.

Nikkelisulfidisulkeumat muuttavat niiden rakennetta ja tilavuutta karkaisuprosessin aikana, tämä muuttunut tila on loukussa. Siksi huoneenlämpötilassa nikkelisulfidi- sulkeumat pyrkivät muuttumaan takaisin alkuperäiseen tilaansa, jolla on suurempi tilavuus ja jotka voivat aiheuttaa spontaanin rikkoutumisen. Tämä muutos takaisin tilaan voi tapahtua muutaman minuutin tai muutaman vuoden kuluttua, mikä tekee siitä arvaamattoman, kun karkaistua lasia voi rikkoutua. Nikkellisulfidirikkojen riskin minimoimiseksi ja vaurioiden vähentämiseksi suoritetaan lämmönlähtötesti.



Sun Globla -lasin tuotantolinja

Shenzhen Sun Global Glass -prosessia käyttämällä korkealaatuista kirkasta kelluvaa lasia ilman kuplia ja halkeamia.

Lämmitetty lasi kuumennetaan uunissa 680 - 710 ° C: seen ja jäähdytetään sitten nopeasti.

Karkaistu lasi laitetaan lämpökäsittelyuuniin ja pidetään 290 ° C: n lämpötilassa kahden tunnin ajan.

LED-valaistuksen havaitseminen varmistaaksesi, että kaikki lasilevyt ovat hyvässä kunnossa ennen pakkaamista ja lataamista



Material Storage Area



Cutting Machine



Edgeworks



Drilling Machine



Washing Machine



Tempering Furnace



HEAT SOAK TEST



LED Lighting Detection



Packing & Loading

1. Sun Global Glass on ammattimainen tehdas Kiinassa, jossa on yli 25 vuoden lasinvalmistuskokemus, tehtaallamme on 67000 neliometriä.
2. Tuotamme vastaa ISO-standardia. lasi on saanut CE-, SGS- jne. sertifikaatit.
3. Tarjoa laadukasta lasia ja lupaa 10 vuoden takuu, mikä tahansa laatuongelma voi palauttaa tai korvata lasin.
4. Käytä korkealaatuisia uusimpia merikelpoisia puulaatikoita pakkaamista varten.
5. Tehokas kuljetusjärjestelmä ja nopea toimitusaika, meillä on pitkäaikainen yhteistyösuhde MAS: n, NYK: n, COSCO: n ja muiden tunnettujen laivayhtiöiden kanssa.
6. Onko ammattimainen myynti- ja tekninen tiimi, joka tarjoaa 24 tunnin palvelua, täyttämään kaikki lasille asetetut erityisvaatimukset.



