

## SZG 10mm alumiininen taitettava liukuoviovijärjestelmä --- liukulasiovijärjestelmän tehdas ja valmistaja Kiinassa

Liukuovemme koostuvat kahdesta tai useammasta suuresta ruudusta [10mm karkaistu lasi](#), joka liikuu sivuttain radalla ja pinotaan kehyksen päässä. Liukuovemme tarjoaa paremman hallinnan, jolloin ihmiset voivat muuttaa aukkoa helpommin; avaa heille yksi lasipaneeli tuoretta kevyttä tuulta varten, pari jalkaa nipistääksesi ulkona, tai avaa ne kokonaan, jotta ulkopuoli pääsee sisään. Yleensä ne avautuvat noin 65%:lla.



**Etu:**

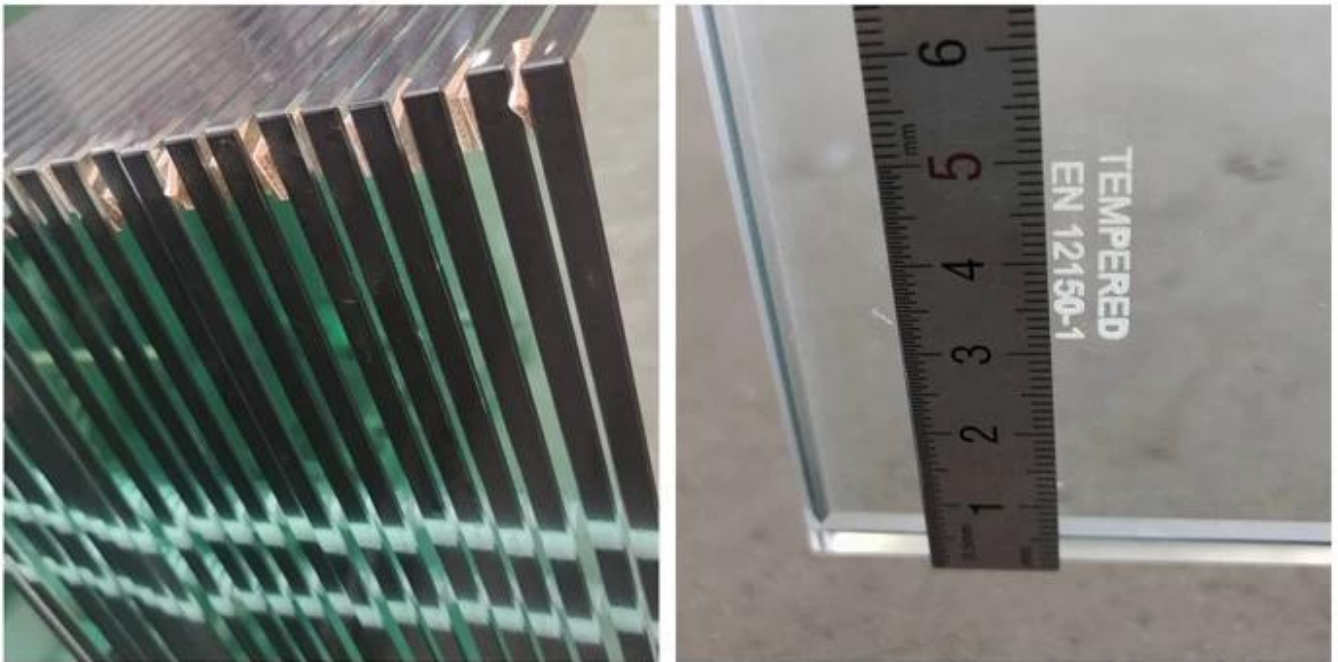
1. Liukuovijärjestelmät ovat tapa yhdistää sisäiset ja ulkoiset tilat ainutlaatuisen, avoimen tilan tunnelman luomiseksi.
2. Yhdistetty varuste- ja lisävarustevalikoima varmistaa, että liukuovea on helppo käyttää ja että se aiheuttaa hyvin vähän melua.
3. Liukuovikehyksemme on alumiinia, on erittäin lujaa ja turvallista käyttää hyvin ohuita kehyksiä ovissa, mikä mahdollistaa suuremman lasitetun alueen ja helpottaa ovien avaamista.



#### **Lasi liukuoven taittamiseen:**

Tehtäamme tuottaa 10 mm kirkasta karkaistua lasia taitettaviin liukuovijärjestelmiin. Lasimme läpäisee CE

EN12150: n eurooppalaisen markkinoiden turvalasistandardin. Jos asiakas tarvitsee muita lasityyppejä, saatavilla on räätälöity palvelu.



#### **Liukuovien taittamisen varusteet tai tarvikkeet:**

Tarjoamme alumiinirata- ja liukuliittimiä liukuoville. Alumiinilla on kevyt, vähän huoltoa tarvitseva ja kestävä suuri kuorma. Se voi asentaa oviin erittäin ohuet kehykset, jolloin lasitettu alue on suurempi ja ovien avaaminen on helpompaa. Alumiinirunko voi tuottaa eri väri vaihtoehtoja.





### **TASON KIINNITYS LIUKUOVESSA:**

Tasokynnys estää matkan vaaran! Liukuovijärjestelmissä on upotetut matalan kynnyksen vaihtoehdot. Se sallii ovien pohjan uppoamisen kokonaan lattiaan saumattoman siirtymisen takaamiseksi sisä- ja ulkopuolelta. Tasokynnys (jossa lattiarata, jolla ovet kulkevat, on tasainen lattia kanssa ja sisä- ja ulkotason tasot ovat saman korkeita)



**Sovellus:**

Taitettavaa liukuovea käytetään laajasti sisä- ja ulkotiloissa, kuten parvekkeen ovi, keittiön ovi, huoneenjakaja, sisäseinä jne.



### **Lasitodistukset:**

Taitettava liukuovilasi valmistetaan tiukasti kansainvälisen laatujärjestelmän ISO9001 mukaisesti ja läpäisemme seuraavat laatustandardit:

1. 10 mm taitettava liukuovijärjestelmä täyttää CCC-standardin (kiinalaisen turvalasin pakollinen sertifikaatti).
2. 10 mm taitettava liukuovijärjestelmä täyttää Kiinan karkaistun lasin laatustandardi GB15763.2.
3. 10 mm taitettava liukuovijärjestelmä täyttää eurooppalaisen turvalasin laatustandardin CE EN12150.
4. 10 mm taitettava liukuovijärjestelmä täyttää Yhdistyneen kuningaskunnan markkinoiden turvalasien



laatustandardi BS6206.



**Tarkastus:**

Tehtaamme tarkastaa huolellisesti ennen toimitusta, jotta kaikki lasit pysyvät hyvässä kunnossa, kun lasi saapuu asiakkaille. Jotkut viitekuvat näkyvät alla:

