

SGG ERITTÄIN KIRKAS KARKAISTU LASI 10MM TOIMITTAJA ja VALMISTAJA KIINASSA

Vähän rautaa karkaistu lasi kutsutaan myös erittäin kirkas karkaistu lasi, ultra kirkas karkaistu lasi tai kristallinkirkas karkaistua lasia. Se on käsitelty vähän rautaa float lasia materiaalinaan, niin sama menetelmä ja tekniikka kirkas karkaistu lasi. Lämmitettävä lasi pehmentää kohta ja jäähdytetään nopeasti. Vähän rautaa karkaistu lasi on 5 kertaa vahvempi kuin tavallinen hehkutettu lasi, samaan aikaan on erittäin selvää, korkea valonläpäisy vihreä väri kuten kirkas lasi. Sitä käytetään pääasiassa korkean tason sisustukseen, kuten villa, hotellihuoneessa, luxury funitures, elektroniset tuotteet, museo.

Lasi ei voida leikata enää kun karkaistu. Lisäksi kaikki yksityiskohdat, lasi täytyy varmistaa ennen tuotantoon, kuten edge kiillotus, reikiä, leikattu outs, jne.

Ominaisuudet:

- 1. turvallisuus:** erittäin kirkas karkaistu lasi on noin 5 kertaa vahvempi kuin tavallinen hehkutettu lasi. Sitä paitsi kun lasinsirpaleet ovat haitallisia, karkaistua lasia voisi suojella ihmisen vakavilta lasinsirpaleita.
- 2. UV-säteiltä vähentäminen:** erittäin kirkas karkaistu lasi voi pysäyttää 99 % haitallisilta UV-säteiltä, läpi rakennusten interal. Jotta ihmisten ja esineitä sisällä.
- 3. valon:** vähän rautaa karkaistu lasi on avoimempi kuin kirkas karkaistu lasi, jotta lopullinen valon. Se vastaa tosi värit esineitä, joten sitä voi käyttää advanced Valokuvakehykset ja elektroniikkatuote näytöt.

Sovellukset:

1. vähän rautaa karkaistu lasi 10mm käytetään suoraan lasinen väliseinä, lasi suihku näyttö, lasi pöytätasot, lasihyllyä, lasi-kaiteet, shopfront lasi, valokuvakehykset, elektroniikkatuote näyttö, jne.
2. vähän rautaa karkaistu lasi 10mm voidaan käsitellä laminoidun lasin ja eristetty lasi sovellusten lasiseinä, lasinen julkisivu.
3. vähän rautaa karkaistu lasi 10mm voi olla substrade tulostus lasi, jotka tekevät värit tarkempi.

Tekniset tiedot:

- 1. lasi värit:** erittäin selkeä, ultra clear crystal
- 2. lasin paksuus:** 4mm 5mm 6mm 8mm 10mm 12mm 15mm 19mm
- 3. lasin koon:** vähimmäiskoko 300x300mm, enintään 8000mm
- 4. silmukoilla:** tasainen kiillotettu reuna, viisteen reuna, viistetty reuna heilutti, OGEE reuna, kolmen OG reuna ja muut.

5. poraus reikiä: reikiä dismater täytyy olla suurempi kuin lasin.

6. Leikkaa out: leikkaus ja mittaukset on erittäin tarkka sopivaksi eri lisävarusteita ja helppo asennus.

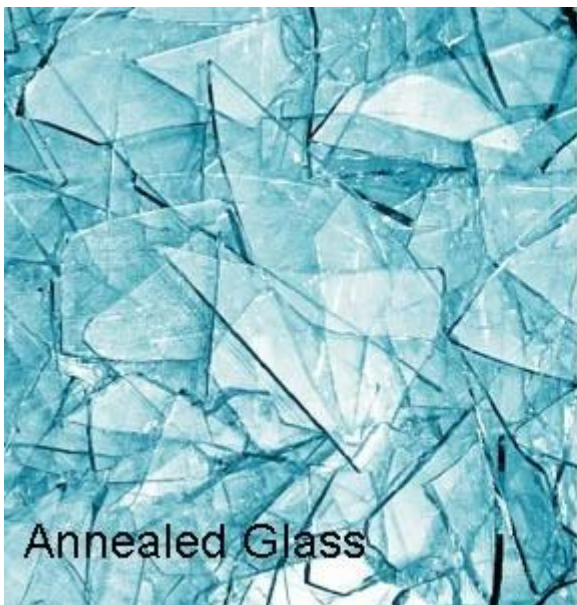
7. turvallinen kulma: turvallisuuden corner suojella ihmisiä onnettomuuksilta.

Laatu:

1. Vastaa Euroopan, Pohjois-Amerikan ja Kiinan standardeja: ISO, CCC, CE, BS6206, EN12510, ANSI Z97.
2. Erinomainen työn yksityiskohdista: sileä reuna kiillotus, poraus reikiä toleranssi +/-0,9 mm
3. pakattu vahva puulaatikoita ja ladattu ammattimaisesti.

Tuotetiedot:

Kun kirkas karkaistu lasi kuvia tuotteesta 10mm:



Annealed Glass

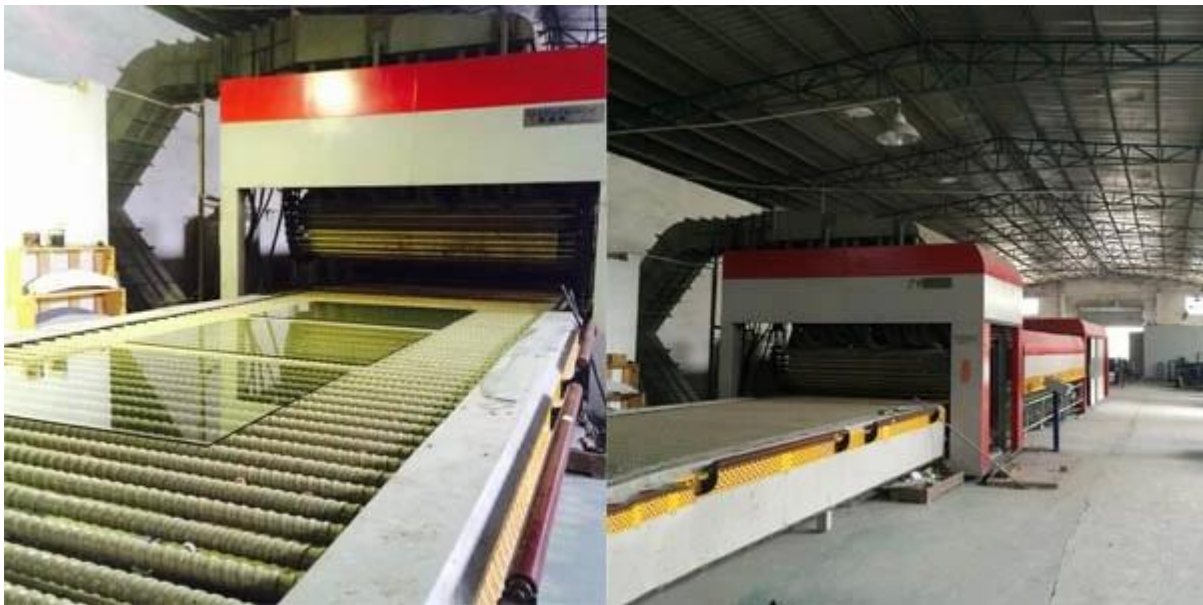
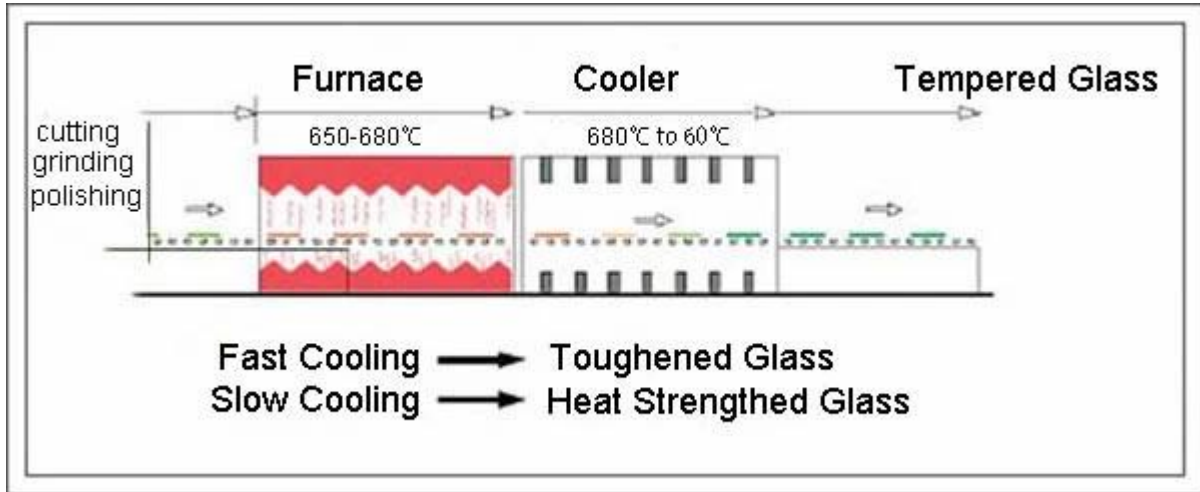


Broken Pattern for Tempered Glass

Reikiä ja Cut out:



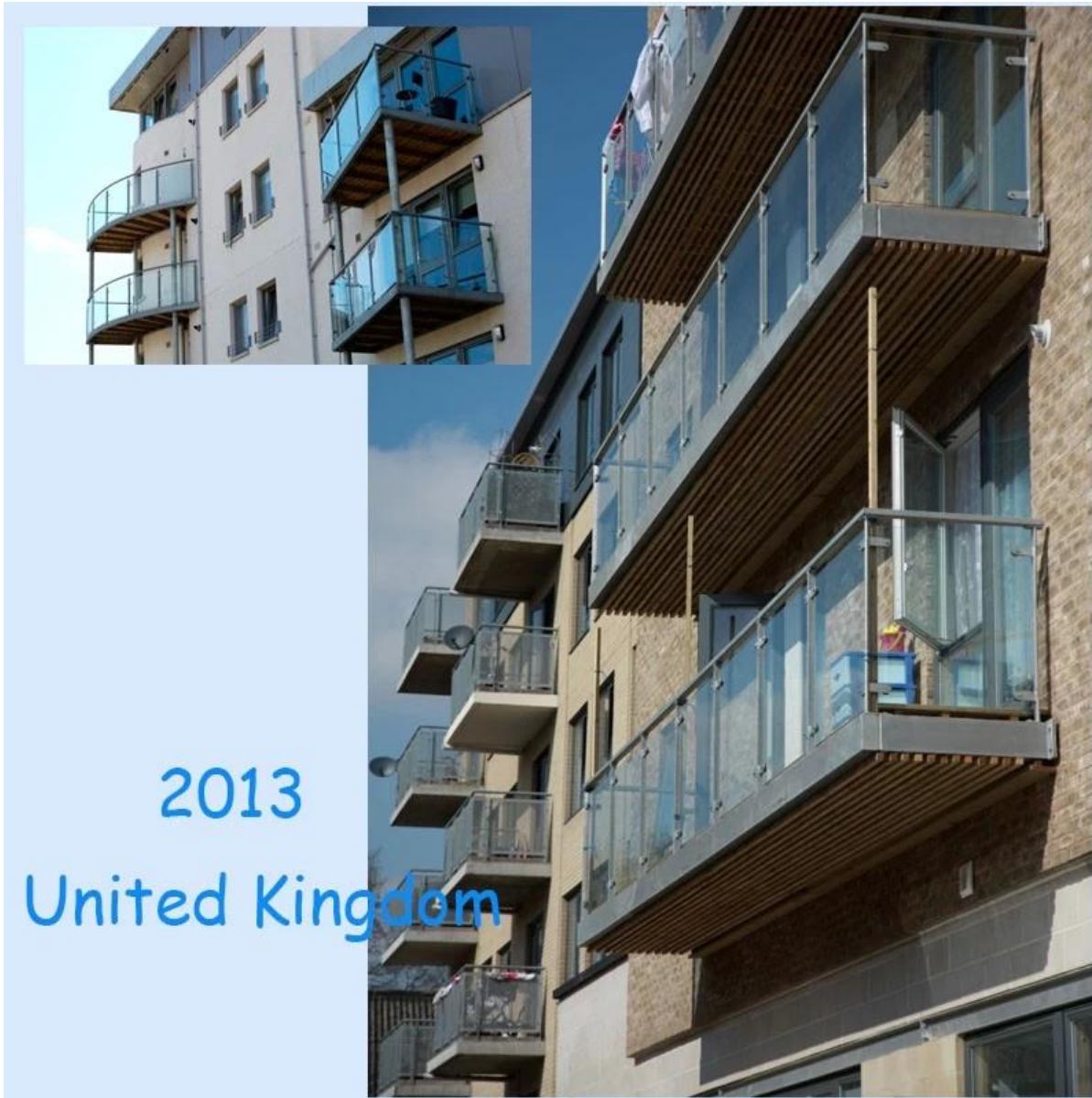
Tuotantolinjan:



Paketti ja lastaus:



Projektit:



Lupauksemme on saamaan vähän rautaa karkaistu lasi 10mm korkea laatu ja turvallisuus kunnossa meiltä.