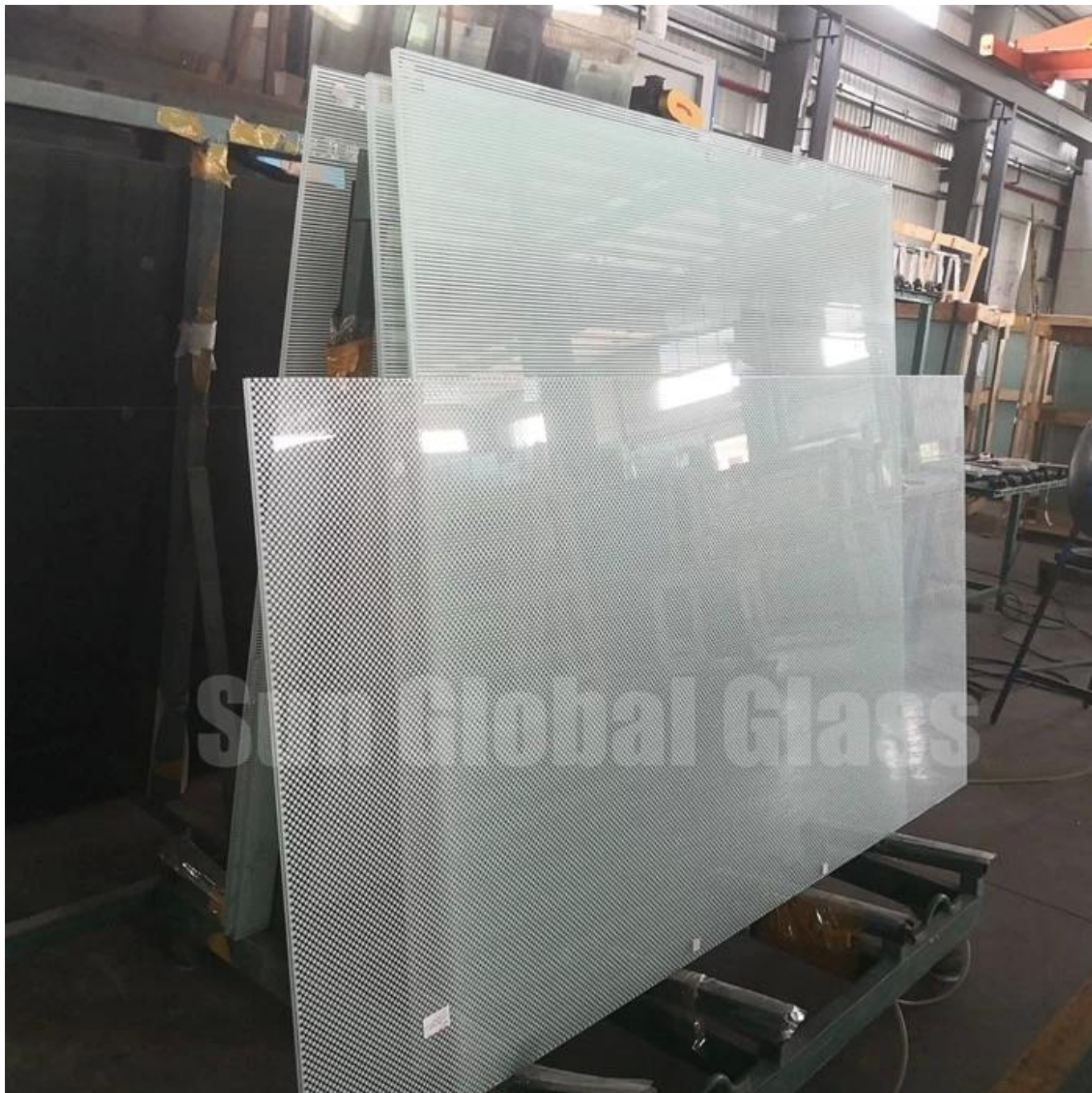


SZG 9,52 mm laminoitu lasi, jossa on 50% pistettä silkkipaino des ig n - parhaat jalostetun lasin valmistajat ja tehdas Kiinassa

laminoitu karkaistu kirkas lasi 4 + 4mm maalattu # 4 pinta 50% kuviovalkoinen väri, joka on valmistettu yhdestä kerroksesta 4 mm silkkilasia ja yhdestä kerroksesta [4mm karkaistu lasi](#) voileipä yhteen ja keskikerros on 1,52 mm PVB-kalvoa. lasi on erittäin vahva ja h ig h suojaa murtumiselta kuumennuksen jälkeen ja h ig h-paine erikoisprosessilla, koska lasi tarttuu kahteen kerrokseen. Se on eräänlainen turvalasi, jota käytetään laajasti modernissa rakennuksessa.





Laminoidun karkaisun lasin ominaisuudet:

1. Kuppolasin ominaisuus: rikkoutumisen jälkeen hajoaa pieniksi rakeisiksi rikkoutumisen jälkeen, ei vahingoita ihmisiä.

2. Laminoidun lasin ominaisuudet: Koska PVB:lla on vahva sidos, laminoitu lasin rikkoutuminen ei pudota alas ja tarttuu pvb-kalvoon.

3. Laminoitu lasi, jossa on 50% pistettä silkkipaino des ig n, voi saada ig ht läpi ja on hyvä ulkonäkö.

4. Tämän tyyppisellä des ig n -lasilla on liukumisenestovaikutus.

5. UV-säteilykestävyys: Laminoidun lasin tulostaminen vähentää UV-säteilyn tunkeutumista ja suojaa sisätiloissa olevia esineitä UV-säteilyltä.



erittely:

Lasi: 9,52 mm laminoitu lasi, jossa pistepiste

Muu lasi: 11,52 mm laminoitu lasi pistepisteellä, 13,52 mm laminoitu lasi pisteellä painotettavalla, 17,52 mm laminoidulla lasilla pistepainatuksella, 21,52 mm laminoidulla lasilla pistepainatuksella, 25,52 mm laminoidulla lasilla pistepainatuksella, 31,52 mm laminoidulla lasilla pistepainatuksella , 39,52 mm laminoitu lasi pistepisteillä jne

PVB-paksuus: 0,76 mm laminoitu lasi, 1,14 mm laminoitu lasi, 1,52 mm laminoitu lasi, 1,9 mm laminoitu lasi jne.

Suurin koko: 3300x12000mm

Lasin paksuus: 4 mm + 4 mm painettu laminoitu lasi, 5 mm + 5 mm painettu laminoitu lasi, 6 mm + 6 mm painettu laminoitu lasi, 8 mm + 8 mm painettu laminoitu lasi, 10 mm + 10 mm painettu laminoitu lasi, 12 mm + 12 mm painettu laminoitu lasi jne.

Lasin väri: kirkas laminoitu lasi, erityisen kirkas laminoitu lasi, vihreä laminoitu lasi, ruskea laminoitu lasi, sininen laminoitu lasi, harmaa laminoitu lasi, himmeä laminoitu lasi, keraaminen painettu laminoitu lasi jne.

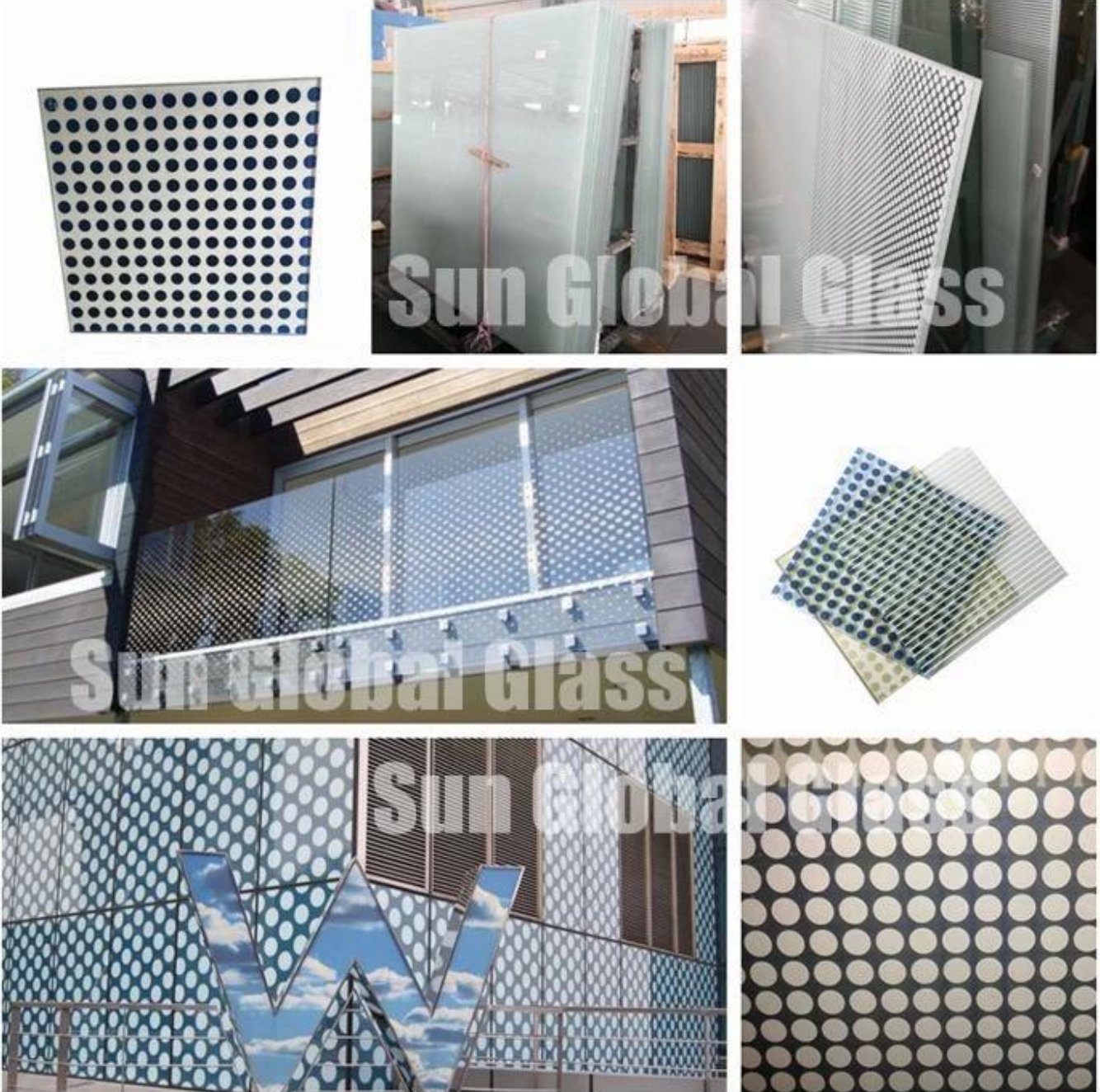


Sovellukset:

9,52 mm: n pisteillä silkkilaminoidulla lasilla on laaja käyttö modernissa rakennuksessa, lähinnä seuraavilla alueilla:

1. Lasikaiteet, lasikaide, lasiaita jne.
2. Lasiväli, lasiseinä, lasiseinä
3. Lasilattia

4. Lasi julkisivu, lasinen verho seinä, lasinen ulkoseinä



Laatusertifikaatit:

9,52 mm: n laminoitu lasi, jossa on 50%: n silkkipaino, valmistetaan tiukasti ISO9001-laaturjestelmän mukaisesti, ja se on läpäissyt seuraavat kotimaiset ja kansainväliset laatustandardit:

1. 9,52 mm: n laminoitu lasi, jossa on 50% pistepainatus, täyttää CCC: n (kiinalainen turvalasi pakollinen

sertifikaatti)

2. 9,52 mm: n laminoitu lasi, jossa painatus 50% on pisteitä, täyttää Kiinan laminoidun lasistandardin GB9962.

3. 9,52 mm: n laminoitu lasi, jossa painatus 50% on pisteitä, täyttää eurooppalaisen turvalasistandardin EN14449: 2005 vaatimukset.

4. 9,52 mm: n laminoitu lasi, jossa on painatus 50% pisteillä, täyttää amerikkalaisen turvalasistandardin SGCC ANSI Z97.

