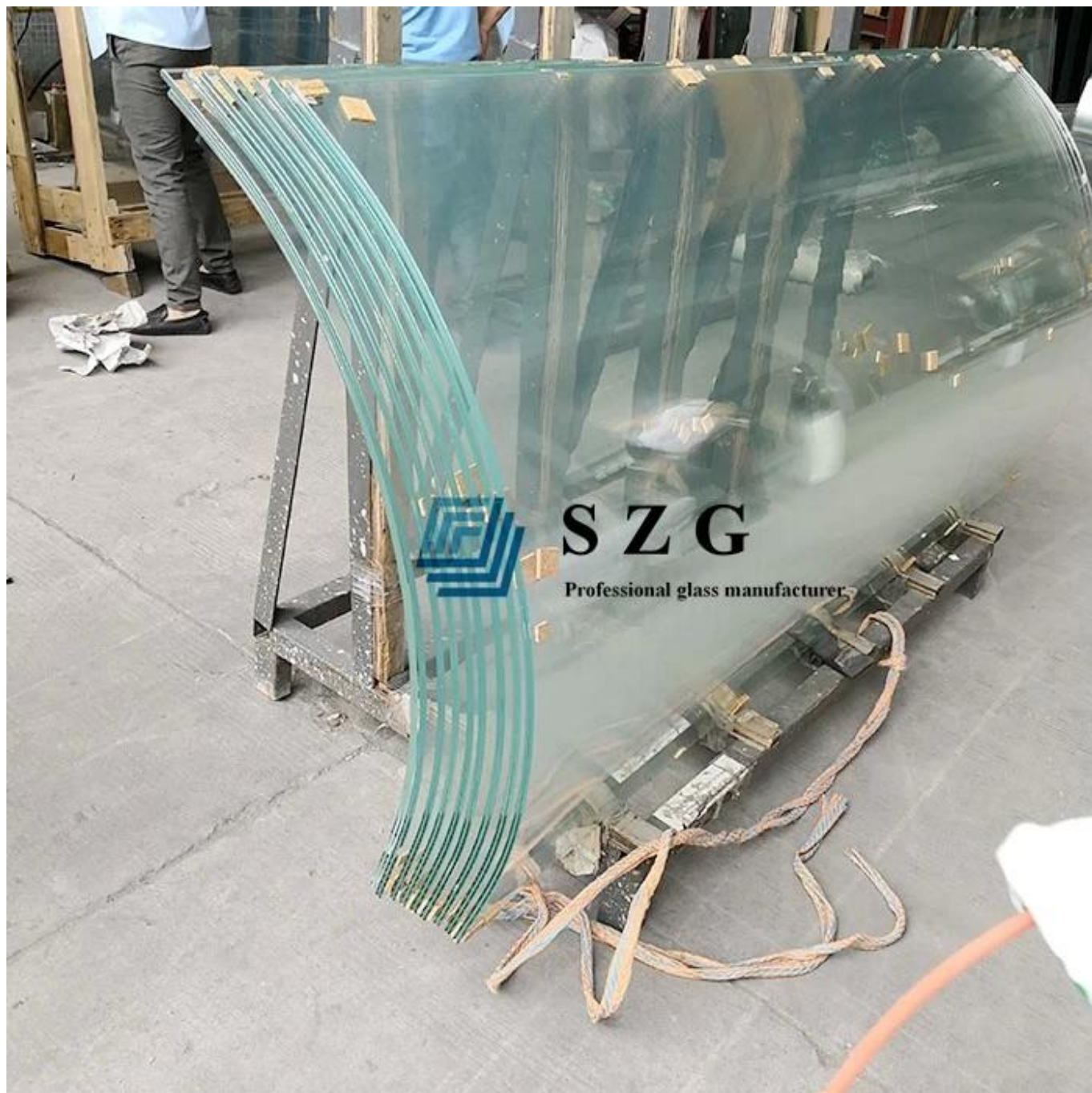


Garde-corps en verre trempé incurvé de 13,52 mm est fabriqué à partir de verre de sécurité, placé le verre flotté dans un four de revenu et chauffé à plus de 630 ° C, le verre est plié à son rayon cible dans la station de pliage une fois chauffé. Après la trempe, le verre trempé incurvé sera mis en autoclave pour relier deux morceaux de verre à une couche intermédiaire. Sun Global Glass produit de haute qualité **verre feuilleté** et répond aux exigences du verre de sécurité, même si le verre se fendille, les éclats adhéreront à l'intercalaire et ne se disperseront pas.



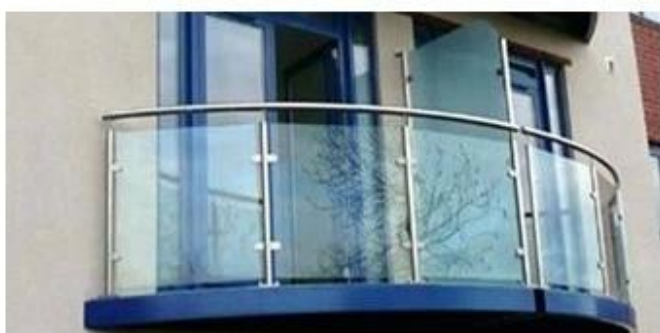


Pourquoi utiliser du verre feuilleté trempé incurvé pour les garde-corps

1. Le verre feuilleté trempé incurvé est un verre de sécurité. La couche intermédiaire sert à maintenir le verre ensemble en cas de bris. Le verre aura donc tendance à adhérer à la couche intermédiaire et à ne pas s'effondrer pour éviter les fragments susceptibles de blesser les personnes.

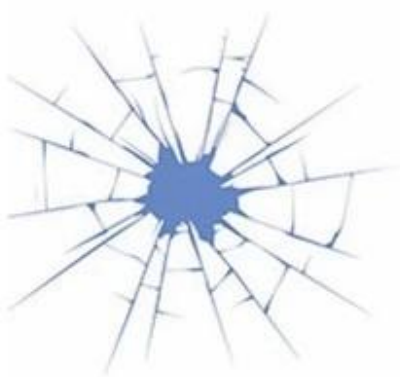
2. Le verre feuilleté trempé incurvé a pour fonction de protéger contre les catastrophes naturelles, les catastrophes naturelles ou les intempéries, un verre feuilleté trempé suffisamment puissant pour réduire le risque d'accident et rendre légèrement plus sûre une situation potentiellement mortelle.

3. Le verre design incurvé peut rendre le garde-corps plus élégant, il a changé la façon dont nous considérons les structures de construction et les conceptions dans notre vie quotidienne, offre aux concepteurs un plus grand espace de conception et crée un espace supplémentaire pour l'œil humain.



Avantages de notre verre feuilleté incurvé

1. Le verre courbé laminé gâché par procédé de Shenzhen Sun Global Glass en utilisant le verre de flotteur de haute qualité, ne doit aucune impureté, bulle, éraflure, défaut etc. de tache.
2. Au cours du processus de revenu, le four doit être chauffé à 680-710 degrés Celsius, puis refroidi rapidement. Les exigences strictes du procédé en matière de traitement trempé peuvent garantir que la résistance du verre trempé est 5 fois plus dure que celle du verre float normal.
3. Notre environnement de laminage doit pouvoir éviter la chute de poussière et créer une bulle dans l'intercalaire PVB.
4. Le verre doit rester dans l'autoclave pendant 8 heures pour éviter toute bulle d'air entre le verre et le film PVB. Assurez-vous également que le verre est collé de manière permanente au film PVB.



Regular Glass



Toughened Glass



Laminated Glass

Nos certificats

Norme internationale ISO 9001

Verre de sécurité chinois standard CCC

Norme européenne CE EN14449

Verre de sécurité américain standard SGCC ANSI Z97



S Z G

Professional glass manufacturer

