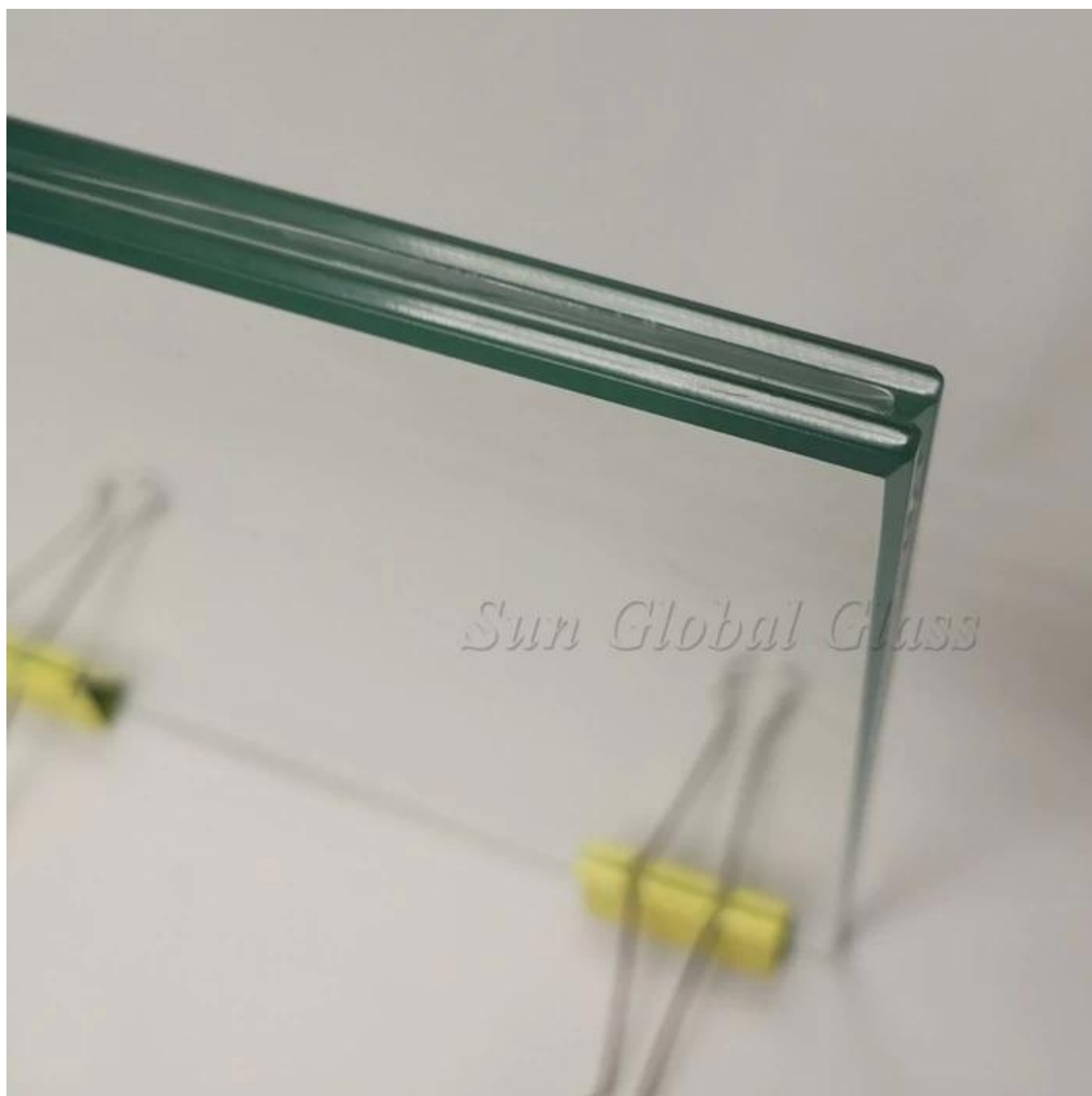


## **SZG 8mm + 0.89mm SGP film + 8mm en verre feuilleté trempé - Meilleure marque de verre feuilleté dans l'industrie du verre de construction en Chine**

Un verre feuilleté anti-ouragan de 16.89mm SGP est composé de deux couches de [Verre trempé de 8mm](#) et avec le film intercalaire SGP. Comparés à PVB ou EVA, les verres feuilletés SGP offrent une résistance et une cohésion optimales, ce qui permet de s'adapter facilement aux exigences les plus récentes et les plus strictes du marché de la construction.





### **Spécification:**

Options de substrat en verre: verre ultra clair, verre clair, verre teinté, verre réfléchissant, verre sérigraphique, verre Low-E , verre dépoli, etc.

Épaisseur du film SGP Sentry: 0.89mm /1.52mm /2.28mm

Épaisseur de verre feuilleté SGP: verre feuilleté SGP de 10,89 mm, verre feuilleté SGP de 12,89 mm, verre feuilleté de 16,89 mm SGP, verre feuilleté de 20,89 mm SGP, etc.

SGP: DuPont ou Saflex SOLUTIA à la demande du client

Max taille: 6000mm (longueur) \* 2500mm (largeur), peut être bespoke

Forme du verre: le verre feuilleté plat et le verre feuilleté incurvé sont disponibles. Ils seront personnalisés en fonction du dessin du client.



## Caractéristiques:

1. La résistance à la déchirure du verre feuilleté sgp est 5 fois supérieure à celle du verre feuilleté PVB et la dureté du verre sgp est 100 fois supérieure à celle du verre feuilleté PVB.
2. Comme le verre feuilleté SGP présente le degré de collage le plus élevé, il a la fonction de résistance aux ouragans, peut résister aux plus grandes tempêtes.

3. Le verre feuilleté intercalaire Sgp améliore les performances du verre pare-balles.

4. Extrêmement durable et résistant, maintenez le verre impeccable et transparent après des années d'exposition.

5. Le verre de film du film sgp stratifié convient à la conception sans cadre en plein air, comme les balustrades de balcon, etc.

6. Excellente performance de sécurité après cassé.

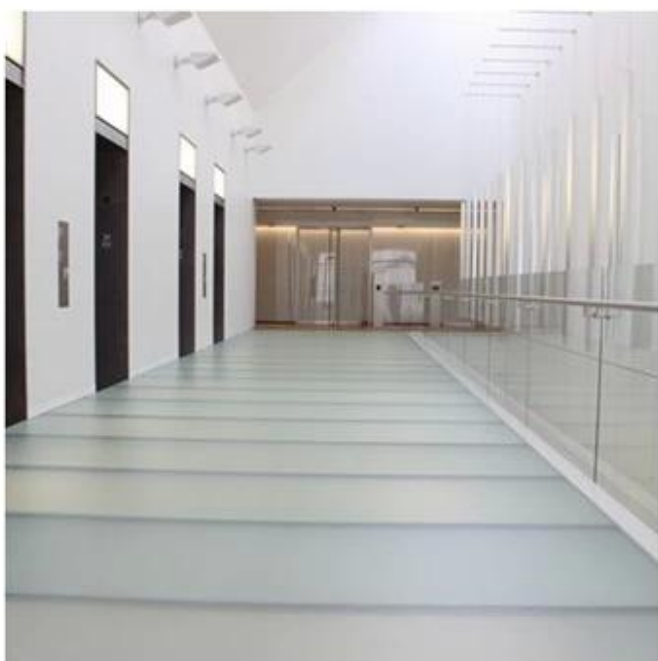
<b>Material Performance</b>	<b>SGP</b>	<b>PVB</b>
<b>Tensile Strength MPA</b>	<b>34.5</b>	<b>28.1</b>
<b>Tear Strength MJ/m3</b>	<b>50</b>	<b>10-15</b>
<b>Fracture Expansion Rate</b>	<b>400%</b>	<b>275%</b>
<b>Haze Degree</b>	<b>&lt;&lt;2%</b>	<b>&lt;2%</b>
<b>Yellow Index</b>	<b>&lt;1.5</b>	<b>6-12</b>
<b>Index of Refraction</b>	<b>1.5</b>	<b>1.47~1.5</b>
<b>Transmittance 6mm Clear+1.52mm+6mm Clear</b>	<b>89%</b>	<b>89%</b>
<b>UV Resistance Rate 3mm Clear+0.38mm+6mm Clear</b>	<b>99.9%</b>	<b>99.9%</b>
<b>Ignition Point</b>	<b>470°C</b>	<b>410°C</b>
<b>Flame Spread Index</b>	<b>30</b>	<b>60</b>
<b>Combustion Smoke Index</b>	<b>215</b>	<b>350</b>

### **Application SGP:**

Le verre feuilleté SGP offrant de bonnes performances, il a été largement utilisé dans diverses industries.

Avec la sécurité, la beauté et la combinaison unique de nouvelles demandes, le verre feuilleté SGP a de nombreuses applications dans la construction, voir ci-dessous:

1. Passerelle en verre, pont en verre, sol en verre, etc.
2. Conception à ciel ouvert, telle que balustrade de balcon, clôture de piscine.
3. Façade en verre, mur rideau en verre, etc.



## **Certificats de qualité:**

Les produits laminés SZG Sgp suivent strictement le système de qualité ISO9001. Il passe les normes de qualité nationales et internationales.

1. Le verre feuilleté SGP de 16,89 mm est conforme à la norme de qualité chinoise CCC Certificate.

2. Le verre feuilleté SGP de 16,89 mm est conforme à la norme européenne EN14449, E12510 et à la norme de marché américaine SGCC.

3. Le verre feuilleté SGP de 16,89 mm est conforme à la norme britannique BS6206.

4. Le verre feuilleté de 16,89 mm SGP est conforme aux normes GB9962 et GB15763.2 de la Chine.



