

Verre feuilleté trempé SZG 17,14 mm pour garde-corps ou

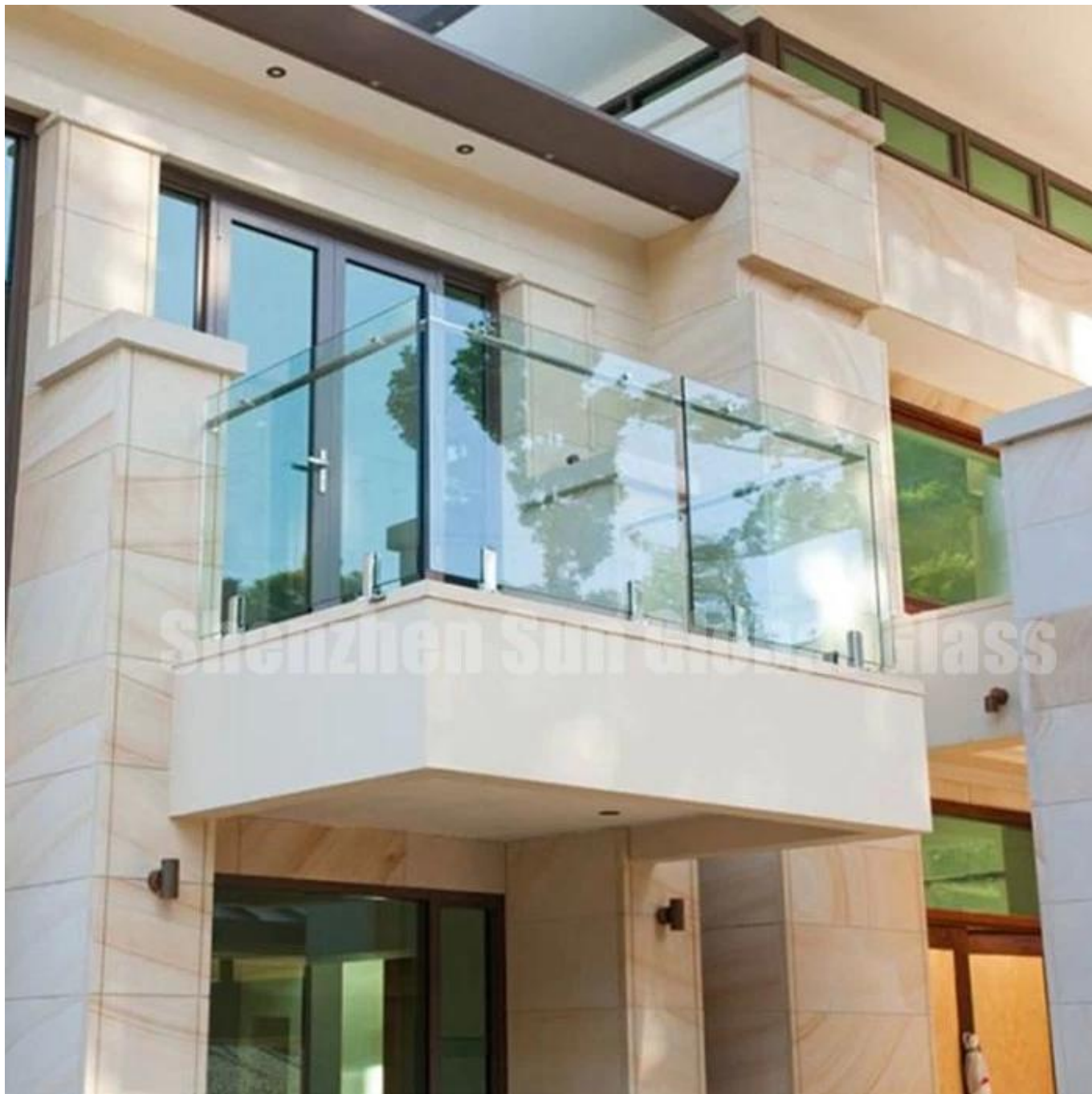
- Garde-corps en verre fiable Manufacturé et usiné en Chine

Verre feuilleté pour garde-corps en verre est une bien solution, 17,14 mm épaisseur stratifié le verre est la plus populaire

épaisseur choisie par plus de projets réalisés.

Où 17,14 mm d'épaisseur [au verre feuilleté lustré](#) est largement utilisé dans balcon balustrade system, with the strong U channel cave and handrail handrail matched, the whole glass ramping looks high quality and strong.

Quincaillerie: système de profilés Aluminium + garde-corps en acier inoxydable et autres pièces (Disponible par client sur demande)



17,14 mm à u garde-corps de balcon en verre feuilleté ghened Spécifications:

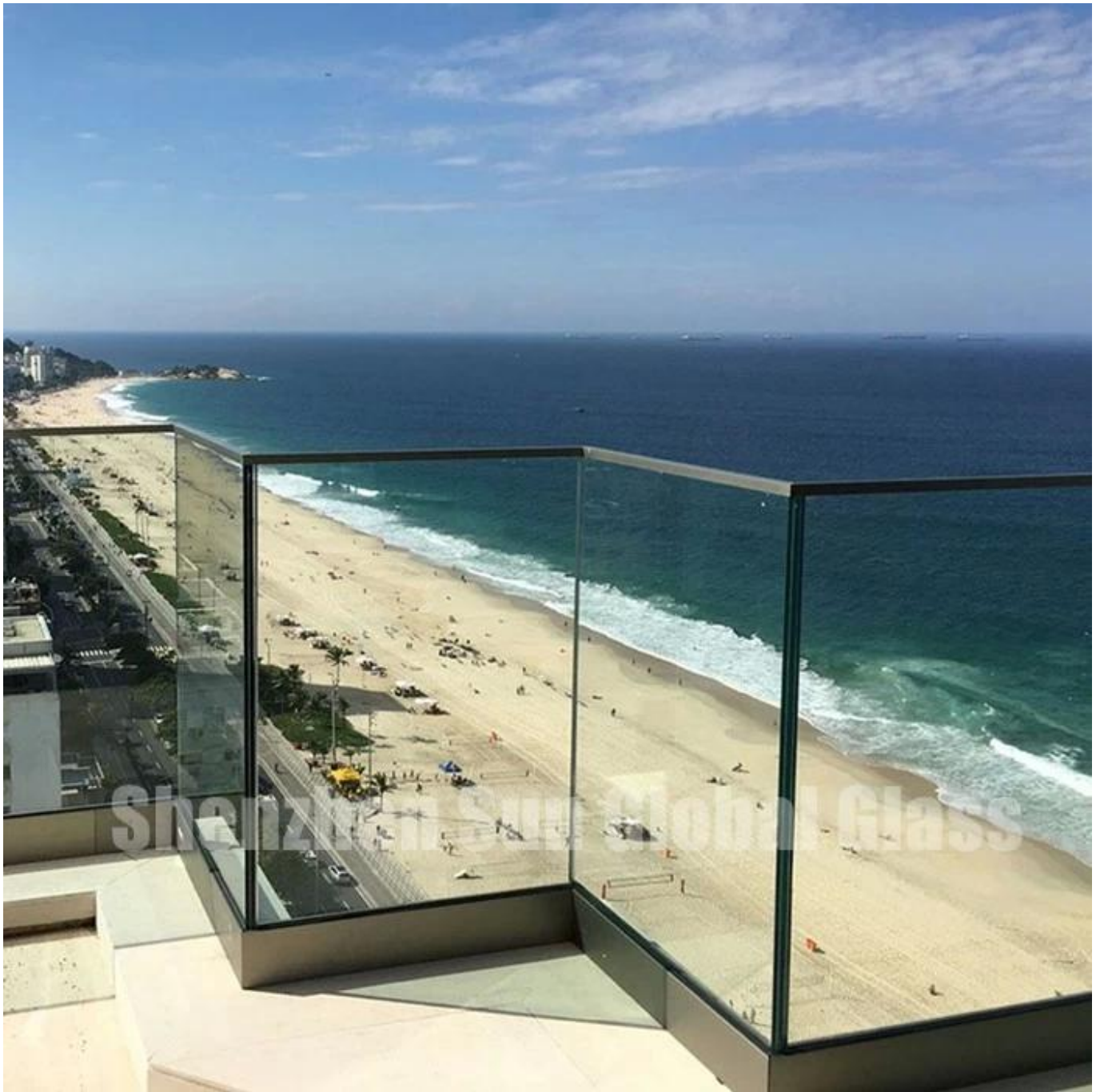
Produit: Verre garde-corps / Balustrade / fence

Matériel: High quality de verre + Aluminium et inoxydable acier pièces (disponibles pour customers)

Verre Couleur : clair , ultra clair , dépoli, teinté

Verre Type: Tempéré et Feuilleté Verre

Verre épaisseur: 8 mm , 10 mm, 12 mm tempéré/ à ghened verre , 6 mm + 1,14 + 6 mm, 8 mm + 1,14 + 8 mm, 10 mm + 1,14 + 10 mm, 12 mm + 1,52 + 12 mm





La principale différence entre le verre feuilleté et le verre trempé:

Le verre feuilleté restera sur les couches intermédiaires lorsqu'il sera brisé, tandis que le verre trempé sera brisé en petits morceaux pointus.



Comment déterminer le type de verre:

Pour le gros et le sol, le verre trempé ou le verre feuilleté conviennent, tandis que pour les sols au-dessus, nous recommandons le verre feuilleté en cas de risque de chute de hauteur.





Fonctions u:

Les garde-corps en verre offrent un moyen de garantir la sécurité u sur les ponts, les escaliers et les piscines,

empêchant la chute possible. Ils offrent également une protection contre les éléments externes lorsqu'ils sont installés sur des portes de côté u.

Les systèmes de garde-corps en verre agissent comme une barrière contre les vents forts, la pluie et les fortes chutes de neige, etc. les mauvaises conditions météorologiques.



Normes de qualité u:

La prod en verre feuilleté trempé u cédée par l'usine de verre SZG est conforme aux normes ci-dessous:

1. Certificat de sécurité chinois Comp u Isory (CCC) et ISO 9001.
2. Certificat BS 6206 de norme de verre de sécurité U K.
3. Certificat EN 12150 CE de la norme européenne de verre de sécurité E u.
4. Certificat SGCC de norme américaine de verre de sécurité feuilleté.

Prod u lignes de ction:



Material Storage Area



Cutting Machine



Edgeworks



Drilling Machine



Washing Machine



Tempering Furnace



Merging Room



Autoclave



LED Lighting Detection



Packing & Loading

Emballage et chargement de sécurité:



