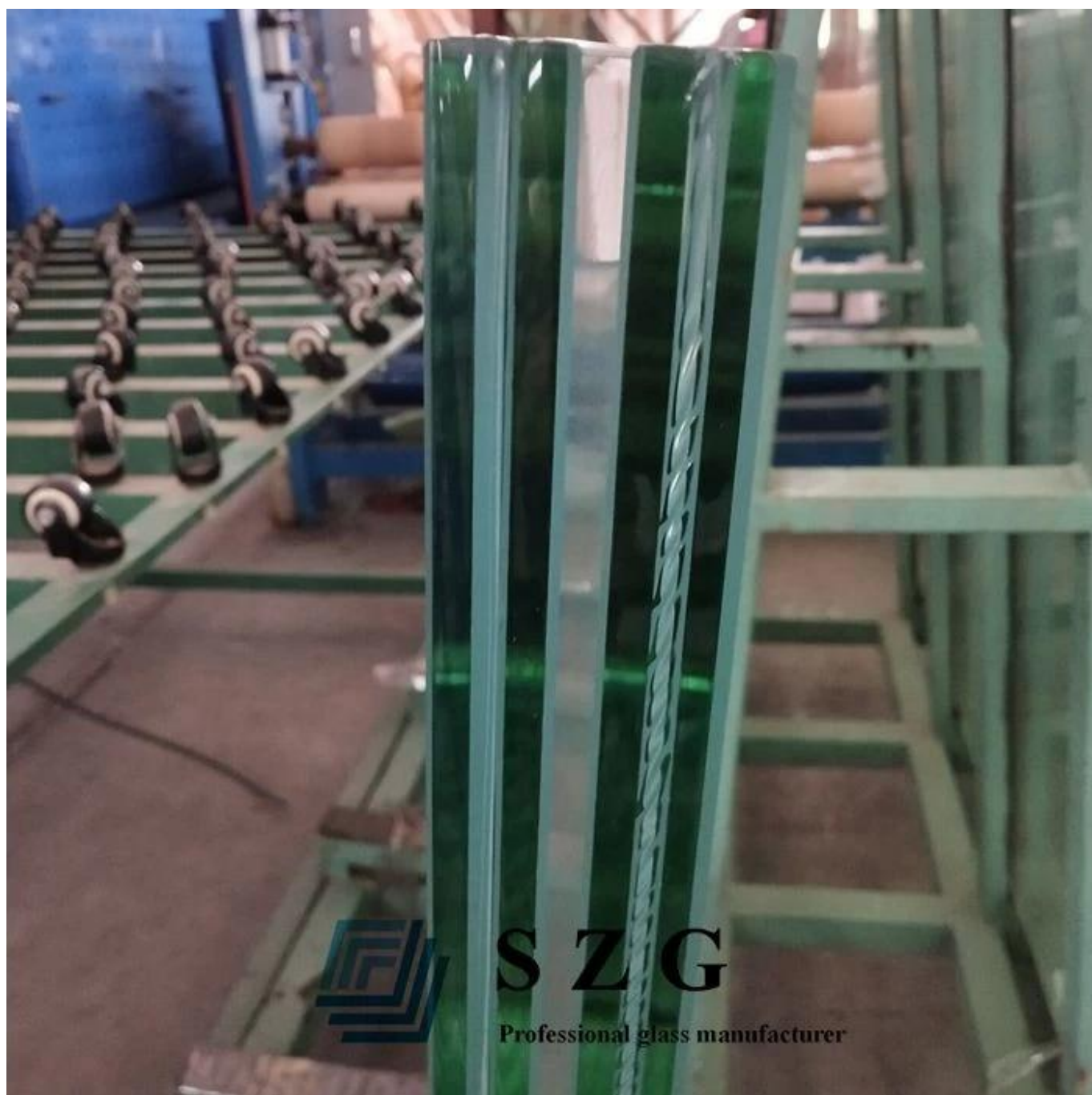
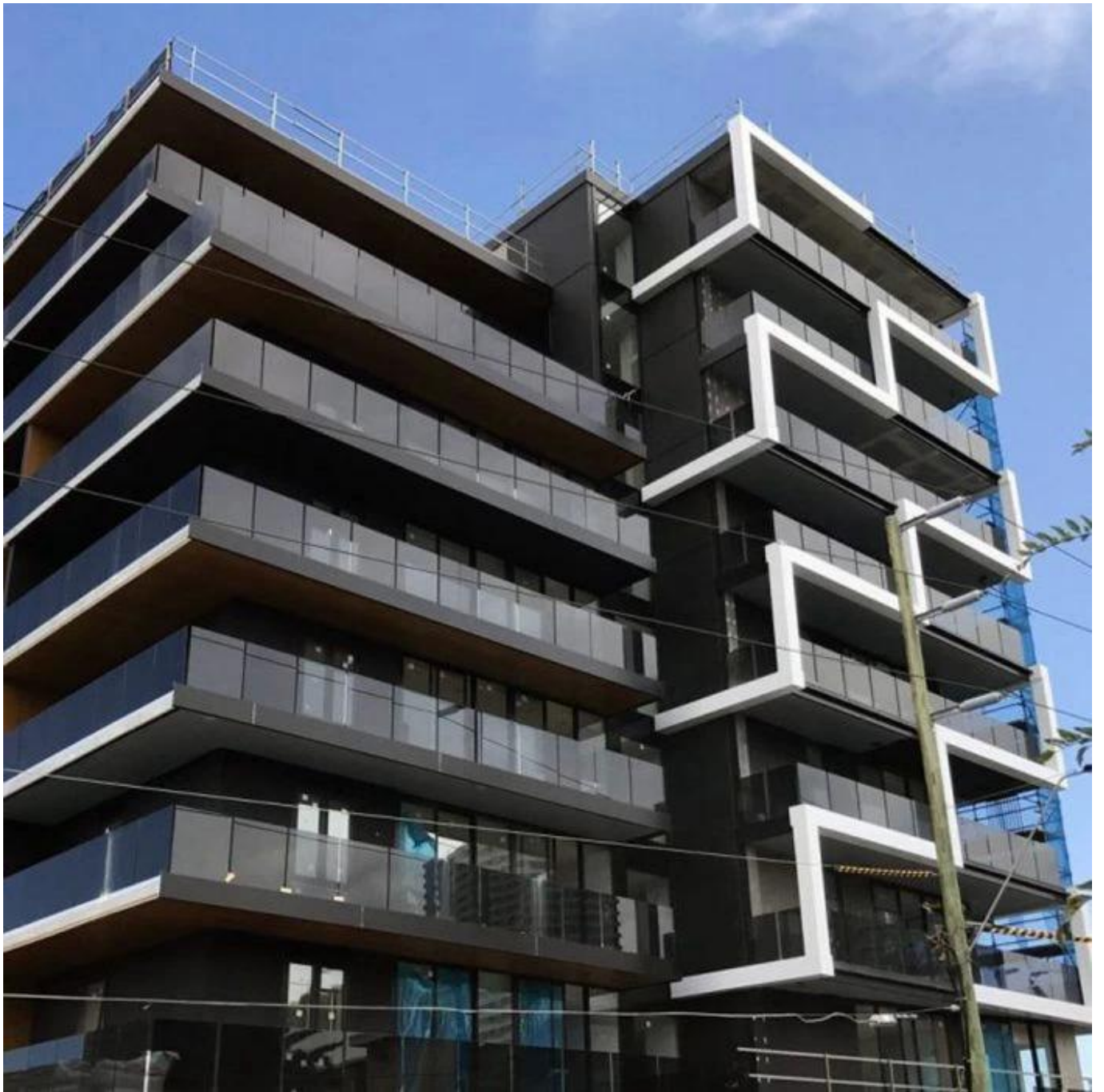


## **SZG 10mm + 1.52mm SGP film + 10mm en verre feuilleté trempé - Meilleur SGP marque de verre feuilleté dans l'industrie du verre de construction en Chine**

Comparés aux PVB et EVA, les verres feuilletés SGP offrent une résistance et une cohésion optimales, ce qui permet de s'adapter facilement aux exigences les plus récentes et les plus strictes du marché de la construction.

Le verre feuilleté anti-ouragan SGP de 21.52 mm est composé de deux couches de [Verre trempé 10mm](#) et avec le film intercalaire SGP. Il est largement utilisé dans les domaines qui doivent prendre en compte la sécurité humaine







**S Z G**

Professional glass manufacturer



## **Spécification:**

SGP: DuPont ou Saflex SOLUTIA à la demande du client

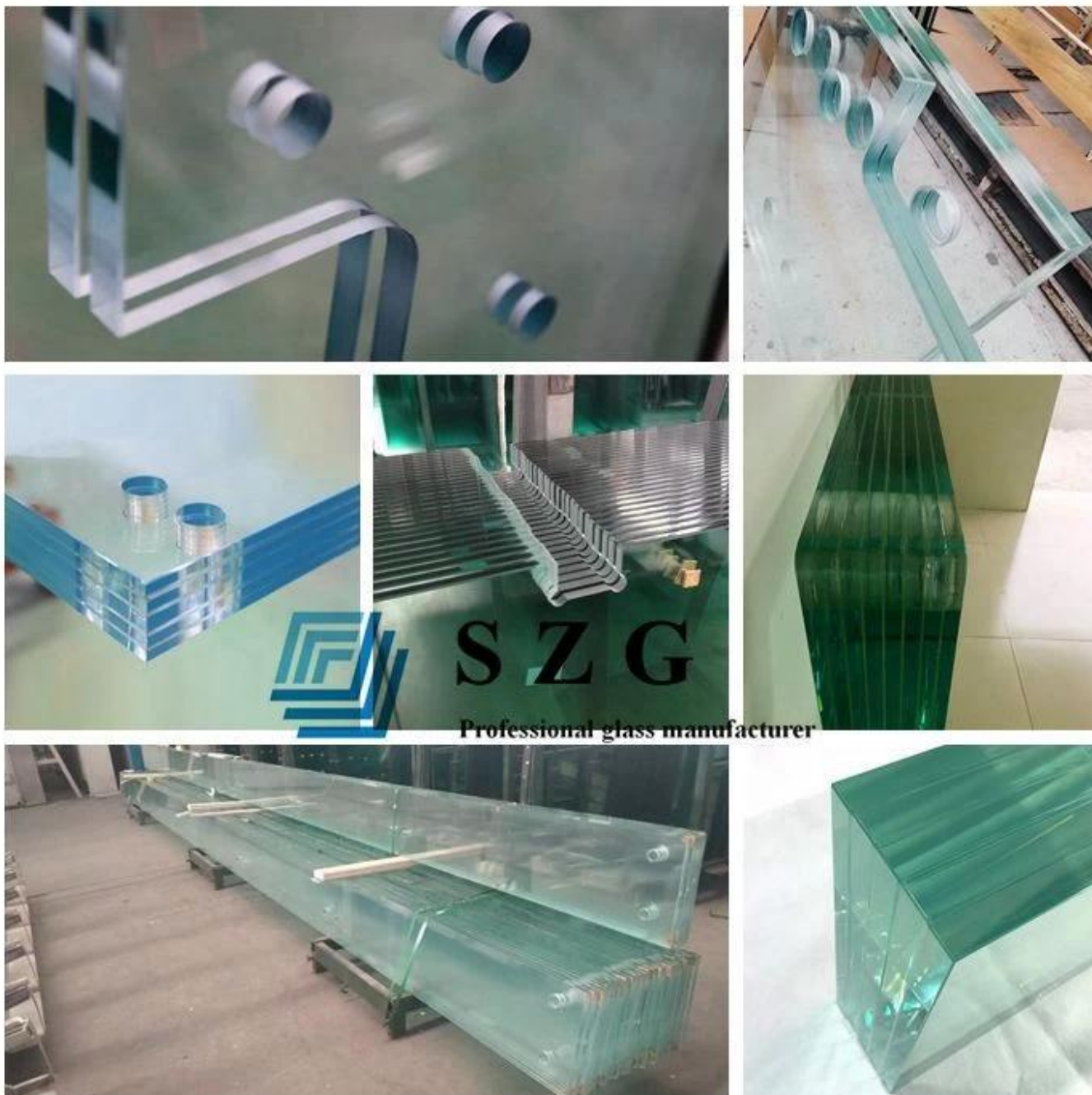
Taille maximale SGP: 6000 mm (longueur) \* 2500 mm (largeur), peut être spécifiée en fonction de la demande des clients

Épaisseur du film SGP Sentry: 0.89mm /1.52mm /2.28mm

Options de substrat de verre: verre ultra clair, verre clair, verre teinté, verre réfléchissant, verre sérigraphique, verre Low-E , verre dépoli, etc.

Épaisseur de verre feuilleté SGP: verre feuilleté SGP de 11,52 mm, verre feuilleté SGP de 13,52 mm, verre feuilleté de 17,52 mm SGP, verre feuilleté de 25,52 mm SGP, etc.

Forme du verre: Le verre feuilleté plat et le verre feuilleté incurvé sont disponibles. Ils seront personnalisés en fonction du dessin du client.



### Fonctionnalités:

1. La dureté du verre sgp est 100 fois supérieure à celle du verre feuilleté PVB et la résistance à la déchirure du verre feuilleté sgp est 5 fois supérieure à celle du verre feuilleté PVB.

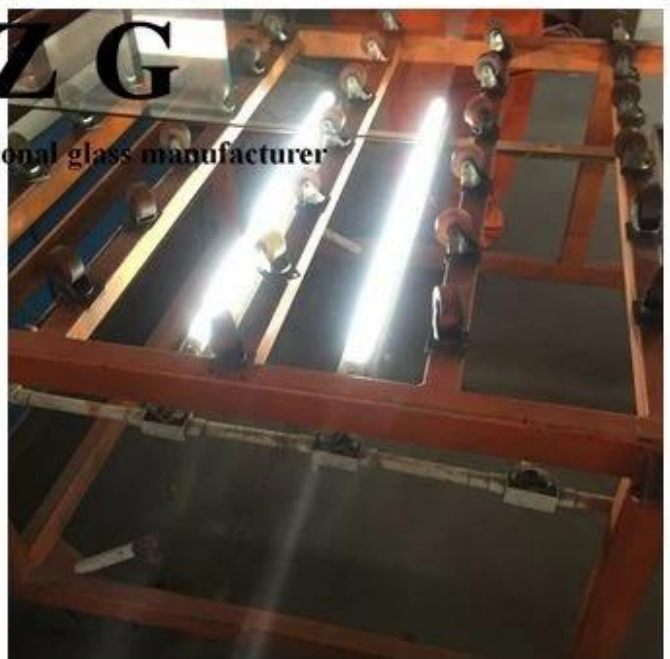
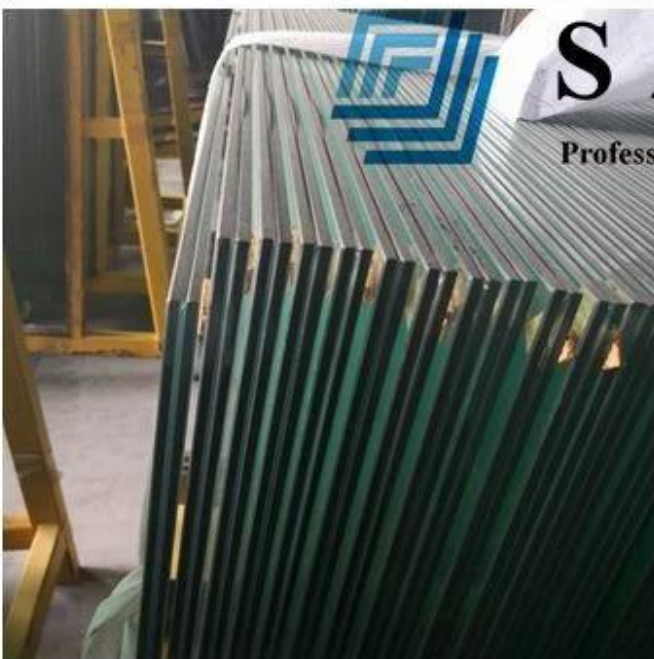
2. Le verre feuilleté SGP a la fonction de résistance aux ouragans, peut résister aux tempêtes plus importantes grâce à son pouvoir collant élevé.

3. Le verre feuilleté SGP peut être utilisé comme verre pare-balles et peut améliorer les performances du verre pare-balles.

4. Après des années d'exposition, les verres feuilletés sgp sont extrêmement durables et résistants. Ils maintiennent le verre impeccable et transparent.

5. Le verre laminé sgp convient à la conception sans cadre en plein air, comme les balustrades de balcon, etc., il n'absorbe pas l'eau dans l'air.

6. Excellente performance de sécurité après cassé.



**S Z G**  
Professional glass manufacturer

## Données techniques laminées SGP

Material Performance	SGP	PVB
Tensile Strength MPA	34.5	28.1
Tear Strength MJ/m <sup>3</sup>	50	10-15
Fracture Expansion Rate	400%	275%
Haze Degree	<<2%	<2%
Yellow Index	<1.5	6-12
Index of Refraction	1.5	1.47~1.5
Transmittance 6mm Clear+1.52mm+6mm Clear	89%	89%
UV Resistance Rate 3mm Clear+0.38mm+6mm Clear	99.9%	99.9%
Ignition Point	470°C	410°C
Flame Spread Index	30	60
Combustion Smoke Index	215	350

### Application SGP:

Le verre feuilleté SGP offrant d'excellentes performances, il a été largement utilisé dans diverses industries. Avec la sécurité, la beauté et la combinaison unique de nouvelles demandes, le verre feuilleté SGP trouve une large application dans la construction, voir ci-dessous:

1. Passerelle en verre, pont en verre, sol en verre, etc.
2. Conception à l'air libre, telle que balustrade de balcon, clôture de piscine.
3. Façade en verre, mur rideau en verre, etc.
4. Toit en verre, puits de lumière en verre, dôme en verre, etc.



## Certificats de qualité:

Les produits en verre feuilleté SZG Sgp sont strictement conformes au système de qualité ISO9001. Il passe les normes de qualité nationales et internationales voir ci-dessous:

1. La balustrade de balcon en verre laminé SGP de 21.52mm est conforme à la norme de qualité chinoise CCC Certificate.
2. La balustrade de balcon en verre laminé SGP de 21.52mm est conforme à la norme européenne EN14449, E12510 et à la norme du marché américain SGCC ANSI Z97.



3. La balustrade de balcon en verre feuilleté SGP de 21,52 mm est conforme à la norme britannique BS6206.
4. Les balustrades de balcon en verre feuilleté SGP de 21,52 mm répondent aux normes GB9962 et GB15763.2 de la Chine pour le verre de construction.
5. Les balustrades de balcon en verre feuilleté SGP de 21,52 mm répondent au test Israël SII.

