

SZG-Glass Fabricant-Railing Glass-21.52MM Verre trempé imprimé trempé

Garde-corps en verre feuilleté trempé, impression 21,52 mm est en verre feuilleté trempé sérigraphié de 21,52 mm. C'est une sorte de verre de sécurité qui est généralement combiné par un morceau de verre trempé transparent / ultra clair de 10 mm et un autre morceau de [Verre trempé imprimé 10 mm](#) (ou verre trempé 10 mm + 1,52 PVB avec impression + verre trempé 10 mm) se lient ensemble par le film 1,52 PVB. quand il est cassé, les débris collent toujours au film et ne tombent pas. En raison de sa sécurité et de son talent artistique, l'impression de verre feuilleté trempé est couramment utilisée dans les constructions modernes, en particulier comme garde-corps.

Images de verre feuilleté trempé sérigraphié 21,52 mm:









Remarquer:

Tous les processus tels que le perçage de trous, le bord de polissage, les coins arrondis, les découpes, les encoches de coupe, etc. doivent être terminés avant d'être trempés puis stratifiés.

Avantages de la balustrade en verre feuilleté trempé sérigraphié 21,52 mm:

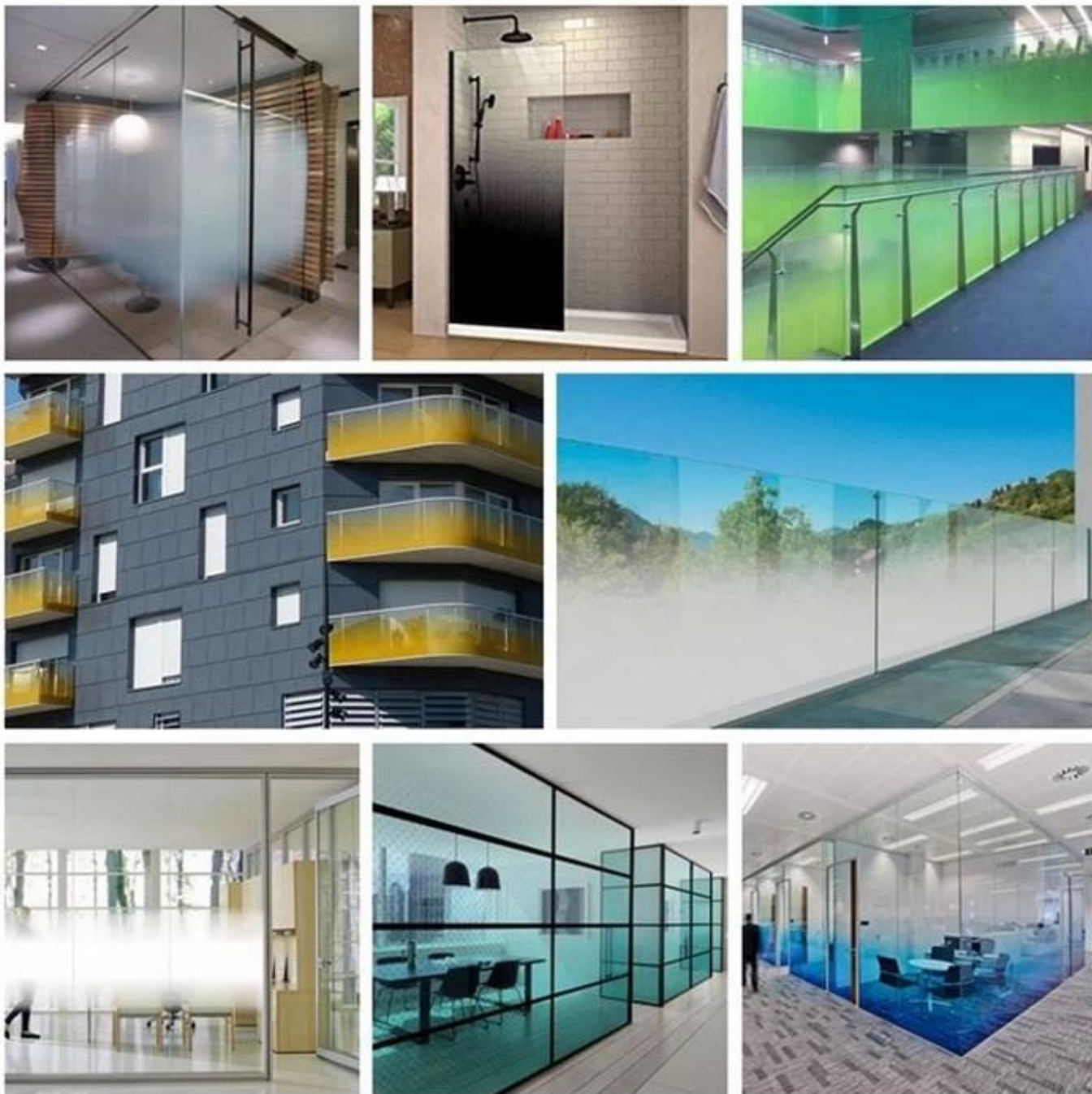
1.Sécurité: lorsque le verre feuilleté imprimé est brisé, les débris adhèrent toujours au film et ne tombent

pas.

2.H ig résistance: le verre trempé d'impression de 21,52 mm est environ 5 fois plus dur que le verre feuilleté non trempé.

3. excellents effets décoratifs.

4. Toutes les couleurs et tous les motifs sont disponibles pour les choix.



Équipement de production:



Material Storage Area



Cutting Machine



Edgeworks



Drilling Machine



Washing Machine



Tempering Furnace



Merging Room



Autoclave



LED Lighting Detection



Packing & Loading

Caractéristiques:

Type de verre: verre feuilleté trempé sérigraphié 21,52 mm.

Composition: verre trempé clair / ultra clair / teinté 10 mm + 1,52 PVB + verre trempé imprimé 10 mm ou verre trempé 10 mm + 1,52 PVB avec impression + verre trempé 10 mm

Forme: forme plate ou courbe

Taille: tailles personnalisées.

Motifs: sur mesure selon les des igns. N'importe quelle couleur est disponible.

Cadres et autres accessoires: peuvent être fabriqués sur mesure.

Contrôle de qualité strict:

Nous effectuons une inspection de qualité stricte après chaque processus et avant la livraison.



Normes de qualité du verre feuilleté trempé 10 + 10:

1. Norme chinoise de verre de sécurité (CCC).
2. Certificat BS 6206 de la norme britannique de verre de sécurité.
3. Norme européenne sur le verre de sécurité: certificat EN 14449 (CE)
4. Normes américaines de verre feuilleté de sécurité: certificat SGCC.



Autres types populaires de verre de garde-corps:

Verre feuilleté trempé transparent;

Verre feuilleté trempé à faible teneur en fer (ultra clair);

Verre feuilleté trempé givré;

Verre dégradé;

Verre feuilleté trempé teinté.