

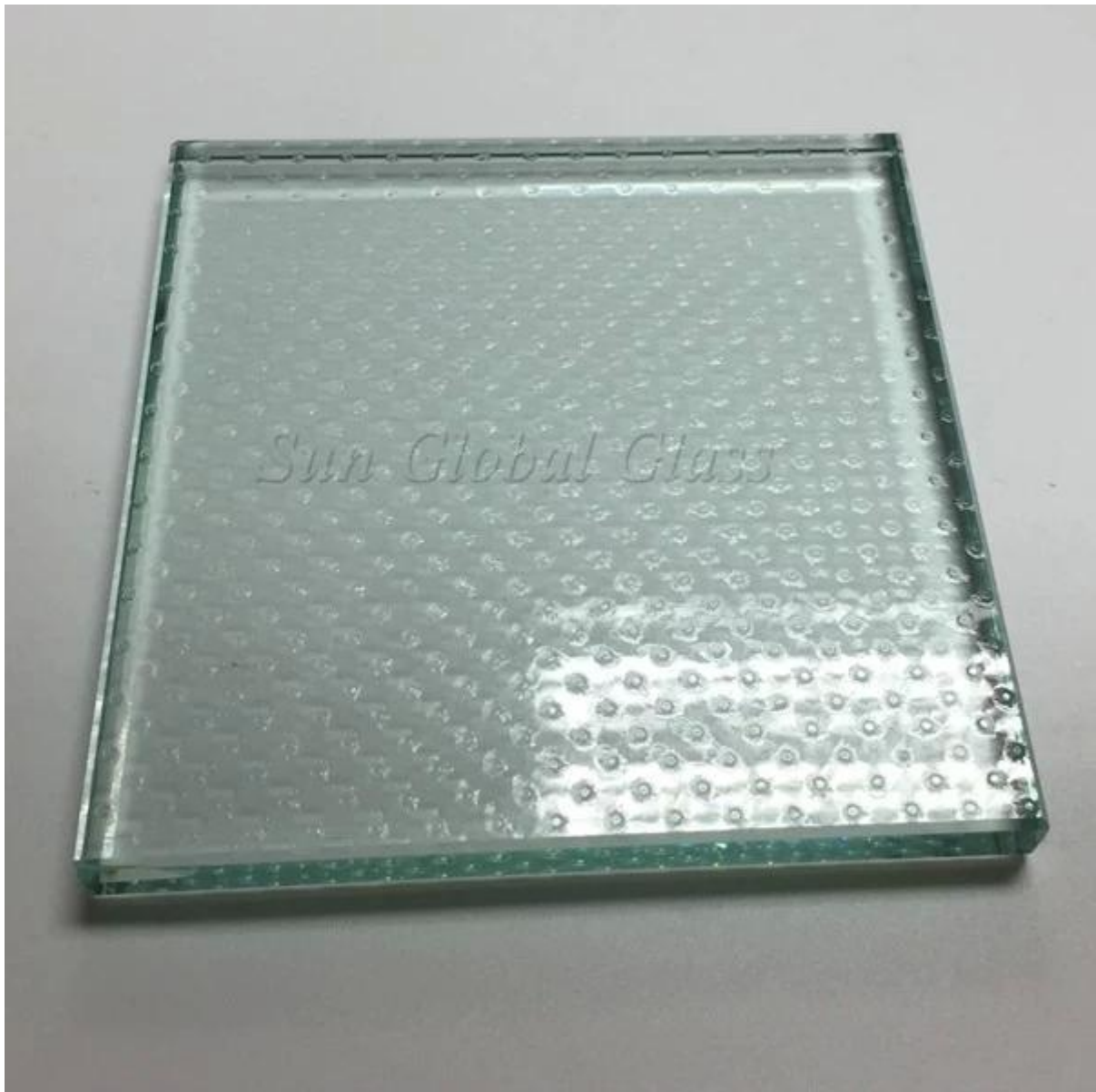
Fabricants de verre SGG 36 slip anti mm stratifié verre étage-bâtiment

36mm anti plancher de verre feuilleté feuillet: la matière première du plancher de verre est trois couches 12mm trempé feuilleté verre, avec une bonne stabilité et résistance aux chocs, pas facile car cassé comme autres verres de qualité normale de volonté. Le 36mm anti plancher de verre feuilleté feuillet ont très bonne transmission lumineuse et peut agrandir la lumière de la salle et faire salle pleine de lumière.

Types de 36mm anti plancher de verre feuilleté de glissement:

Il existe deux types d'anti-plancher de verre de glissement, un type est le véritable anti-plancher de verre feuilleté feuillet, l'autre type est impression petit rond point avec la fonction d'anti glissement.

Plancher de verre 1. Anti dérapant



2. plancher de verre sérigraphie avec anti fonction de glissement



Spécifications:

Plancher de verre sont normalement produites par verre laminé 3 couches.

Épaisseur: 6 mm + 6 mm + 6 mm, 8 + 8 mm + 8 mm, 10 mm + 10 mm + 10 mm, 12 mm + 12 + 12 mm etc.

Type de verre: Clair trempé feuilleté, sérigraphie laminé, verre dépoli feuilleté, anti glissement stratifié verre etc..

Avantages d'utilisation 36mm anti plancher de verre feuilleté feuillet

1. bon marché coûte, le coût du plancher de verre est peu coûteux comparé avec d'autres matériaux.
2. environnement: comparaison avec plancher en bois, le verre est environnementale amicale, volonté ne cause aucun préjudice pour naturel.
3. facile pour le nettoyage: le plancher de verre est facile pour nettoyage par rapport aux autres matériaux, peut utiliser l'eau pour le nettoyage directement.

4. Anti corrosion et anti insectes.

Ce qui a besoin de faire attention dans l'installation de plancher de verre?

1, portant au rez de chaussée de l'étage de verre doit être lisse et propre.

2, avant la construction du plancher de verre, le meilleur est en mosaïque de verre sur le sol pour plus de 24 heures, la température de site de construction est le meilleure autour 15 °C, couper le verre aux deux extrémités plus de 5cm à gauche.

3, avant de coller, enroulé à l'étage près de la moitié du revers, et ensuite démarrer coller le verre au milieu du plancher grattage gomme (à l'aide du grattoir avec un grattoir de dent) pour la pose.

Contrôle de la qualité:

Plancher de verre de fabrication Sun Global Glass sous le contrôle de qualité ISO 9001 et notre plancher de verre conforme aux normes suivantes:

1. 36mm anti plancher de verre feuilleté feuillet norme de verre de sécurité BS 6206 UK.

2. 36mm anti plancher de verre feuilleté feuillet répondent EN 12543 CE verre de sécurité européenne norme.

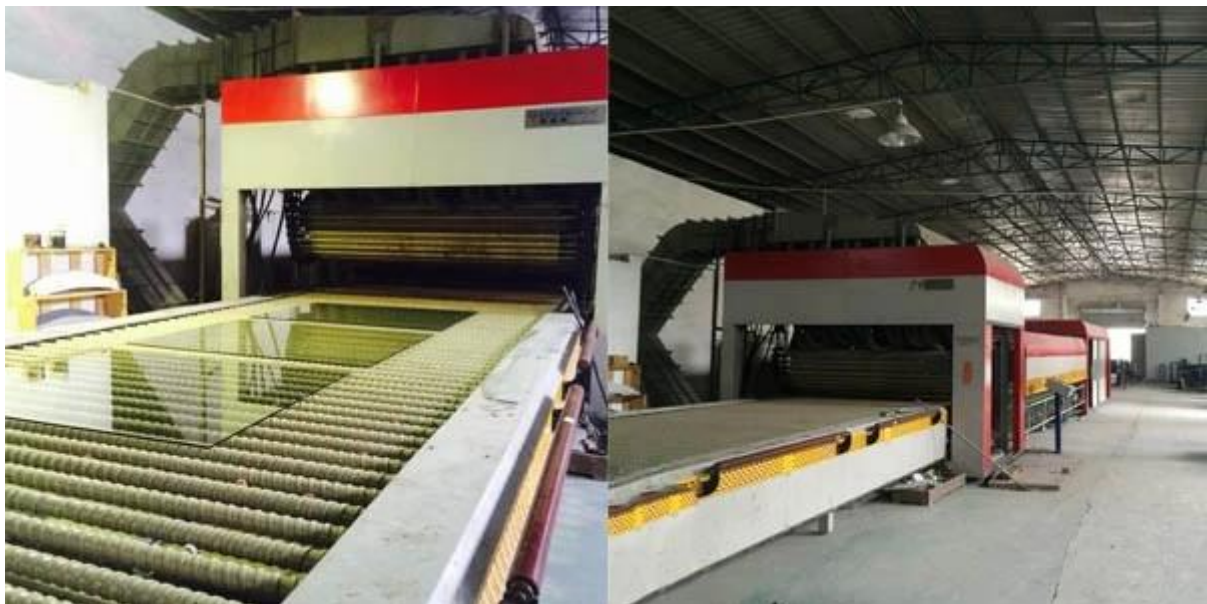
3. 36mm anti plancher de verre feuilleté feuillet rencontrer Certification obligatoire de verre de sécurité chinois (CCC)

Détails de la photo du 36mm anti plancher de verre feuilleté de glissement:

Image du produit:



Ligne de production:





Paquet:



