

SZG 48mm en verre feuilleté trempé - Fabricants de verre de construction

Escalier De Verre: la matière première du sol en verre est du verre feuilleté trempé, avec une bonne stabilité et une bonne résistance aux chocs, ne se cassera pas facilement comme un autre verre de qualité normale. Le sol en verre offre une très bonne transmission de la lumière et peut agrandir la lumière de la lumière.

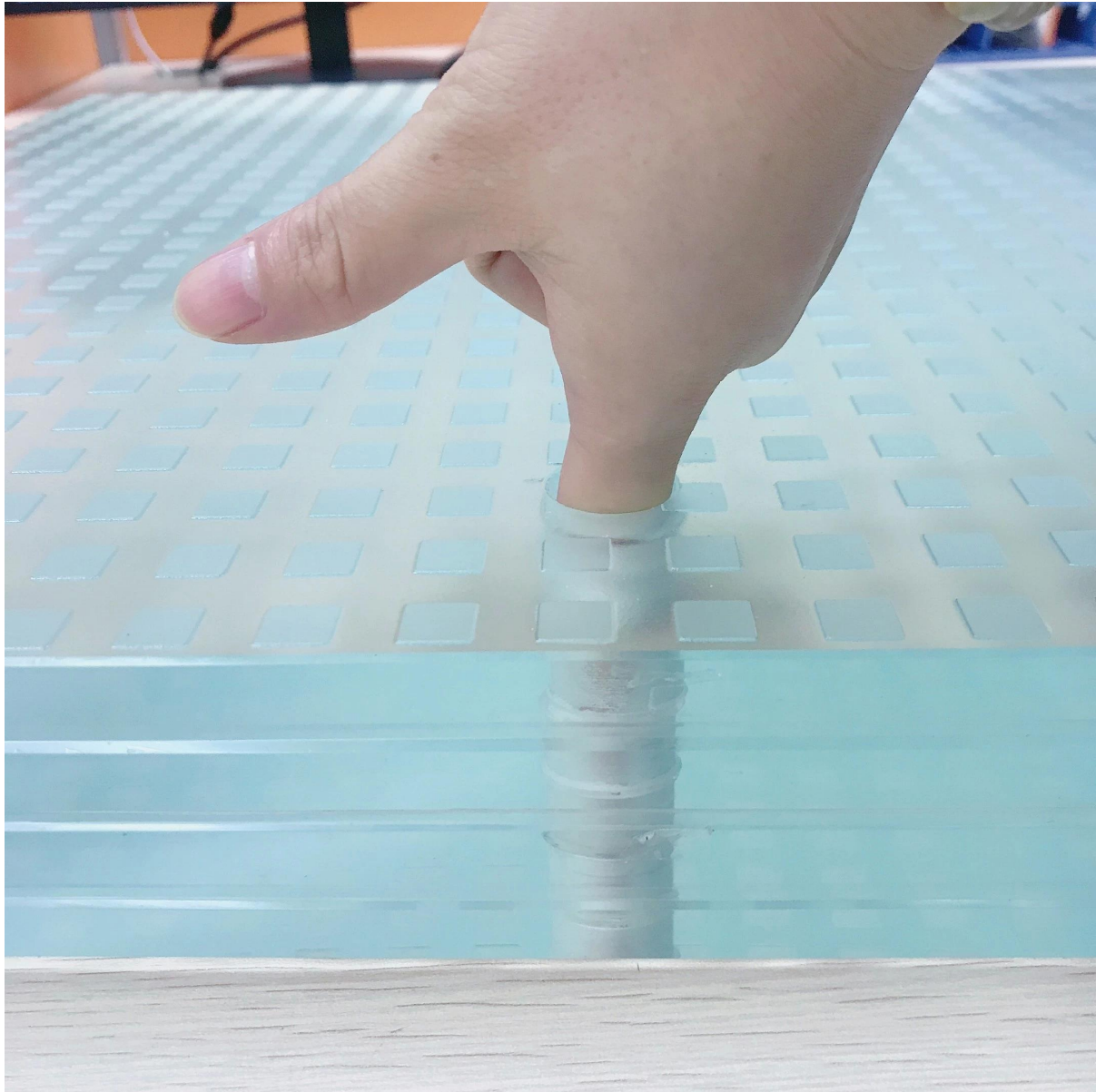
Types de sol en verre antidérapant:

Il existe deux types de sol en verre anti-dérapant, un type est le vrai sol en verre feuilleté anti-dérapant, l'autre type est imprimé petit point rond avec la fonction d'anti-dérapant.

Plancher de verre 1. Anti slip



2. PLANCHER DE VERRE STRATIFIÉ FINI ANTIDÉRAPANT



Spécification:

Le plancher de verre est composé de 4 couches de verre feuilleté.

Épaisseur: 6mm + 6mm + 6 + 6mm, 8mm + 8mm + 8mm + 8mm, 10 + 10mm + 10mm + 10mm, 12 + 12mm + 12mm + 12mm etc.

Type de verre: Verre feuilleté trempé clair, verre feuilleté sérigraphique, verre feuilleté givré, verre feuilleté antidérapant, etc.

Avantages d'utiliser un sol en verre

Coût 1. Cheap, le coût du plancher de verre est bon marché comparé à d'autres matériaux.

2. respectueux de l'environnement: comparé au plancher en bois, le verre est respectueux de l'environnement, ne causera aucun dommage pour naturel.

3. Facile à nettoyer: le sol en verre est facile à nettoyer comparé à d'autres matériaux, vous pouvez utiliser de l'eau pour le nettoyage direct.

4. Anti corrosion et anti insectes.

À quoi faut-il faire attention lors de l'installation du plancher de verre?

1, la pose du rez-de-chaussée du plancher de verre doit être lisse et propre.

2, avant la construction du plancher de verre, le mieux est de poser le verre au sol pendant plus de 24 heures, la température du chantier est d'environ 15 ° C, couper le verre aux deux extrémités de plus de 5 cm.

3, avant de coller, enrroulez le sol sur environ la moitié de l'inverse, puis collez le verre du milieu du sol en raclant la gomme (à l'aide d'un grattoir avec un grattoir à dents) pour la pose.

Contrôle de qualité:

Sun Global Glass fabrique un sol en verre sous contrôle de qualité ISO 9001 et notre sol en verre est conforme aux normes suivantes:

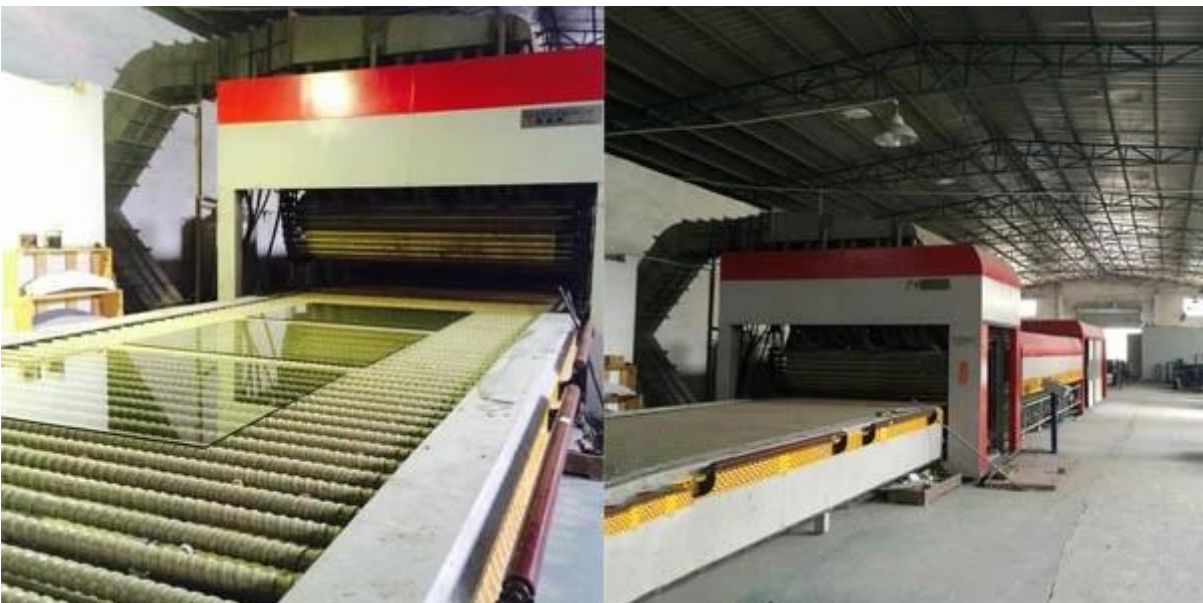
1. Le sol en verre est conforme à la norme de sécurité en verre de SGCC USA.
2. Le sol en verre est conforme à la norme européenne EN 12543 CE sur les verres de sécurité.
3. Le plancher de verre satisfait à la certification obligatoire en verre de sécurité chinois (CCC)

Détails des images du sol en verre feuilleté trempé de 48 mm:

Image du produit:



Ligne de production:





Paquet:



