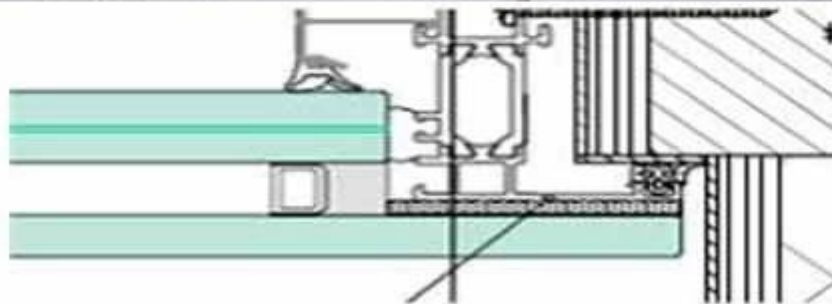


verre isolé ultra clair 48,52 mm, nervure en verre parfaite, verre usiné parfait!

Verre isolant aussi appelé DGU (double vitrage), IGU (unité vitrée isolée), double vitrage, verre isolant, etc. Une bonne adhérence et l'étanchéité du verre isolant est une partie essentielle de la fenêtre et la porte, et de les faire avoir une excellente durabilité et la performance d'économie d'énergie.

Dans cette section, la construction de verre isolé 48,52 mm de faible fer est **12 mm verre trempé Super clair** TVH + 15 mm Air Space/15 mm argon Space + **21,52 mm ESG VSG**, Ils peuvent parler toutes les tailles et les formes, Sun global glass est entièrement équipé d'AutoCAD, nous pouvons utiliser le dessin DXF client pour traiter le verre, alternativement nous pouvons prendre les informations nécessaires à partir de votre modèle ou croquis et créer un DXF.



Spécification:

1. épaisseur de verre: 48,52 millimètre
2. substrat en verre: verre trempé à faible repassage
3. taille et forme de verre: besopke taille et forme de verre
- transmittance de lumière Visibale: 85%
- 5.SC valeur: $58,5W/m^2 \cdot K$
6. MOQ: 500 m²

7. emballant: neuf, cas de contre-plaqué durable avec la protection de mousse à l'intérieur.

Avantage de verre creux isolé:

l'unité en verre isolée de Sun Global Glass ont le scellement primaire et secondaire de plusieurs morceaux de verre pour verrouiller dehors l'humidité et ajoute la stabilité structurale pour des panneaux de verre isolés.

2. Sun Global Glass Brand double vitrage creux offre une application de dessiccation précise élimine toute humidité emprisonnée dans l'espace gazeux entre les vitres en verre empêchant la condensation tout en améliorant les performances isolantes. La transmission thermique ou la valeur u est également réduite par des entretoises ou des lignes qui utilisent des matériaux de mousse structurale dans le cadre du processus de construction de châssis de fenêtre.

3. une régulation de la chaleur constante pour répondre aux températures ambiantes, aux viscosités et aux propriétés de polymérisation d'un matériau à liaison rapide ou d'un mastic à deux composants (2 k) est un must pour une application cohérente. Équipement Sun Global Glass conçu et construit pour fournir un mélange précis, sur le rapport et un débit constant de matériaux d'étanchéité adhésifs pour offrir des applications de scellement supérieures et fournir des barrières thermiques très structurales.