

SZG 6mm + 6mm Façade en verre isolant trempé extra clair

Verre isolé stratifié durci SZG Les murs-rideaux sont des façades légères à charpente en aluminium abritant des panneaux de verre ou de métal. Chaque système de vitrage nécessite une intégration minutieuse avec d'autres éléments structurels adjacents tels que les revêtements de murs, les toits et les détails muraux. Les systèmes de murs-rideaux vont des systèmes préfabriqués standard aux unités murales personnalisées spécialisées. Les coûts élevés s'accompagnent souvent d'une personnalisation supplémentaire et d'un dimensionnement plus important.

Dans cette section 21mm Insulated Glass Unit est une combinaison de verre créative qui est [Verre trempé ultra clair de 6mm](#) séparés par un vide scellé ou un espace rempli de gaz ou d'argon.

Verre trempé ultra clair de 6MM + verre trempé ultra clair de 9A + 6MM :

Épaisseur de verre simple	Verre trempé extra clair de 6 mm
Épaisseur	6A, 9A, 12A, 15A, 20A
Gaz dans Spacer	Air, Argon
Options d'épaisseur de verre	5mm / 6mm / 8mm / 10mm / 12mm, etc.
Autres options de verre	Verre trempé Low-E , verre ultra clair, verre teinté, verre réfléchissant
Taille de verre isolée	1. Max: 2700x3700mm 2. Min: 180x350mm 3. Tailles personnalisées
Autres options de composition de verre isolé	1. verre trempé Clair + verre trempé Low e 2. verre trempé Clair + verre trempé réfléchissant 3.Or composition personnalisée basée sur les exigences.

Quelle est l'efficacité du double vitrage?

Les unités de vitrage isolant (IGU) peuvent améliorer considérablement le confort de votre maison, combinées à l'isolation des murs, du plafond et du sol, elles maintiendront la stabilité de la température et réduiront le chauffage et les coûts de refroidissement de l'appareil.

Double vitrage une fenêtre avec verre flotté transparent, vous pouvez réduire la perte de chaleur de moitié par rapport à la fenêtre simple vitrage si la taille et la forme. Si vous double vitrage avec du verre low-e ou en utilisant de l'argon pour remplir l'espace entre le panneau de verre.

Caractéristiques:

- 1). Caractéristique thermique Le verre isolant peut réduire la valeur U, surtout lorsqu'il est rempli de gaz inerte
- 2). Isolation acoustique Le verre isolant peut réduire le bruit, si appliqué avec la vitre feuilletée, 80 décibels du bruit de la circulation pourraient être aussi bas que 45 décibels

3) Anti-rosée: Le double vitrage est suffisamment rempli de déshydratant qui peut absorber efficacement la vapeur dans l'espace intérieur ou pénétrer de l'extérieur pour assurer le gaz dans l'espace intérieur est absolument sec et ne rosera pas.

4). Haute sécurité: Non seulement garder la performance du verre trempé, mais aussi du verre feuilleté. La brisure du verre n'est pas nette et ne nuit pas au corps humain. En outre, PVB liera la rupture ensemble. Ça ne tombera pas.

Avantages de la façade en verre

1. Efficacité énergétique

Permettre à la lumière du soleil d'entrer dans un bâtiment peut économiser de l'électricité puisque vous pouvez utiliser la lumière naturelle au lieu d'un éclairage artificiel

2.Safety et assez fort

Une façade en verre structurel est généralement assez solide pour résister à certains des éléments météorologiques les plus durs. Que vous viviez dans une région où le soleil, le vent ou la pluie sont constants, le verre conservera son intégrité et son apparence beaucoup plus longtemps que de nombreux matériaux de construction traditionnels

3. Les rayons UV

Le verre peut efficacement réduire 99% des rayons UV nocifs pour l'homme

4. design moderne et lumière à travers

Applications:

Le verre isolé ont l'économie d'énergie élevée et l'insonorisation, les rayons anti UV, ainsi isolés peuvent largement utilisés dans le verre de mur rideau, la façade en verre, double vitrage vitrage fenêtre vitrée, double vitrage partition.spécialement les fenêtres résidentielles et mur rideau,

SZG IG units Norme de qualité:

1. conforme à la norme de verre trempé européen EN12150

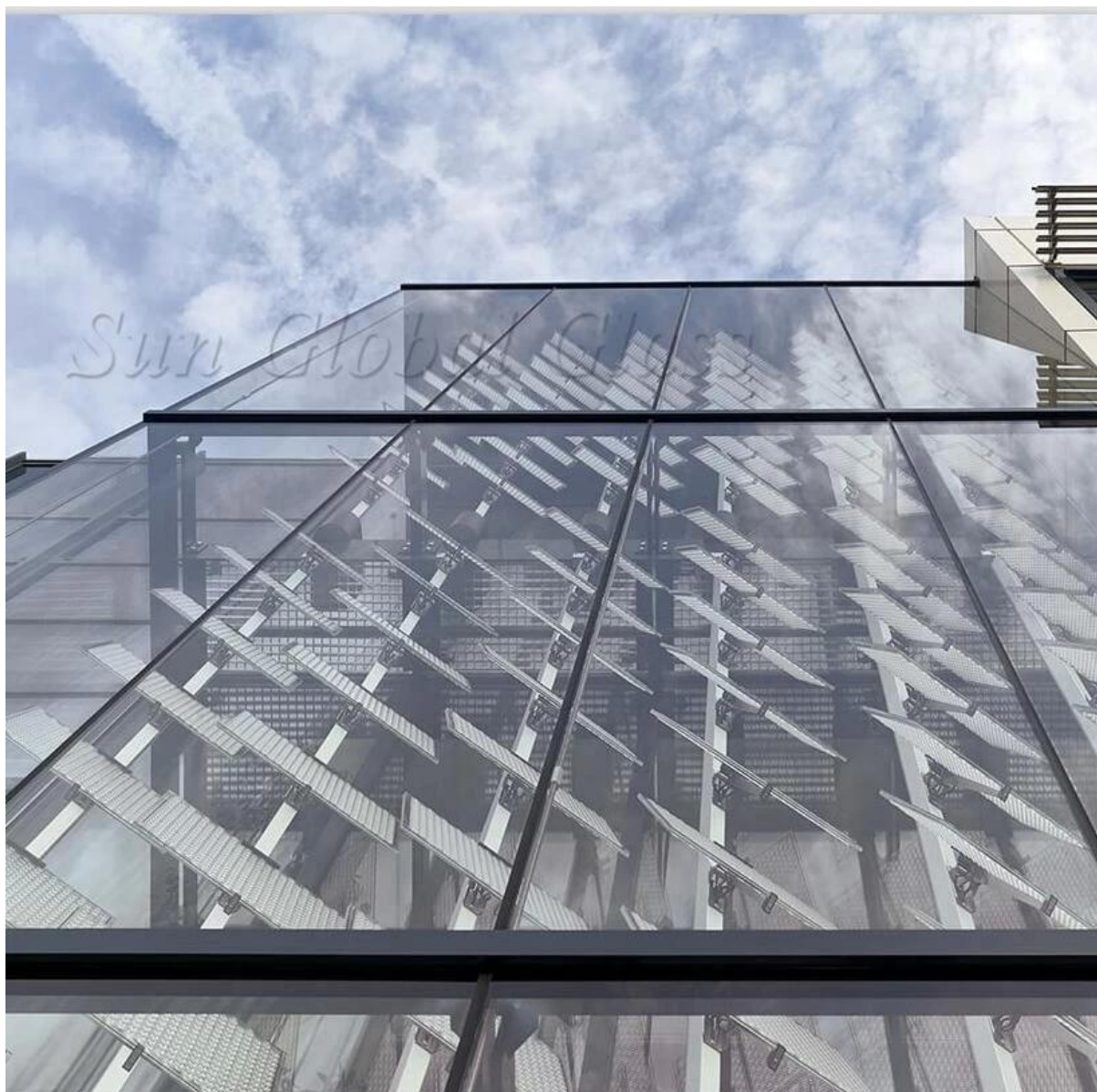
2. conforme à la norme américaine ASTM1048

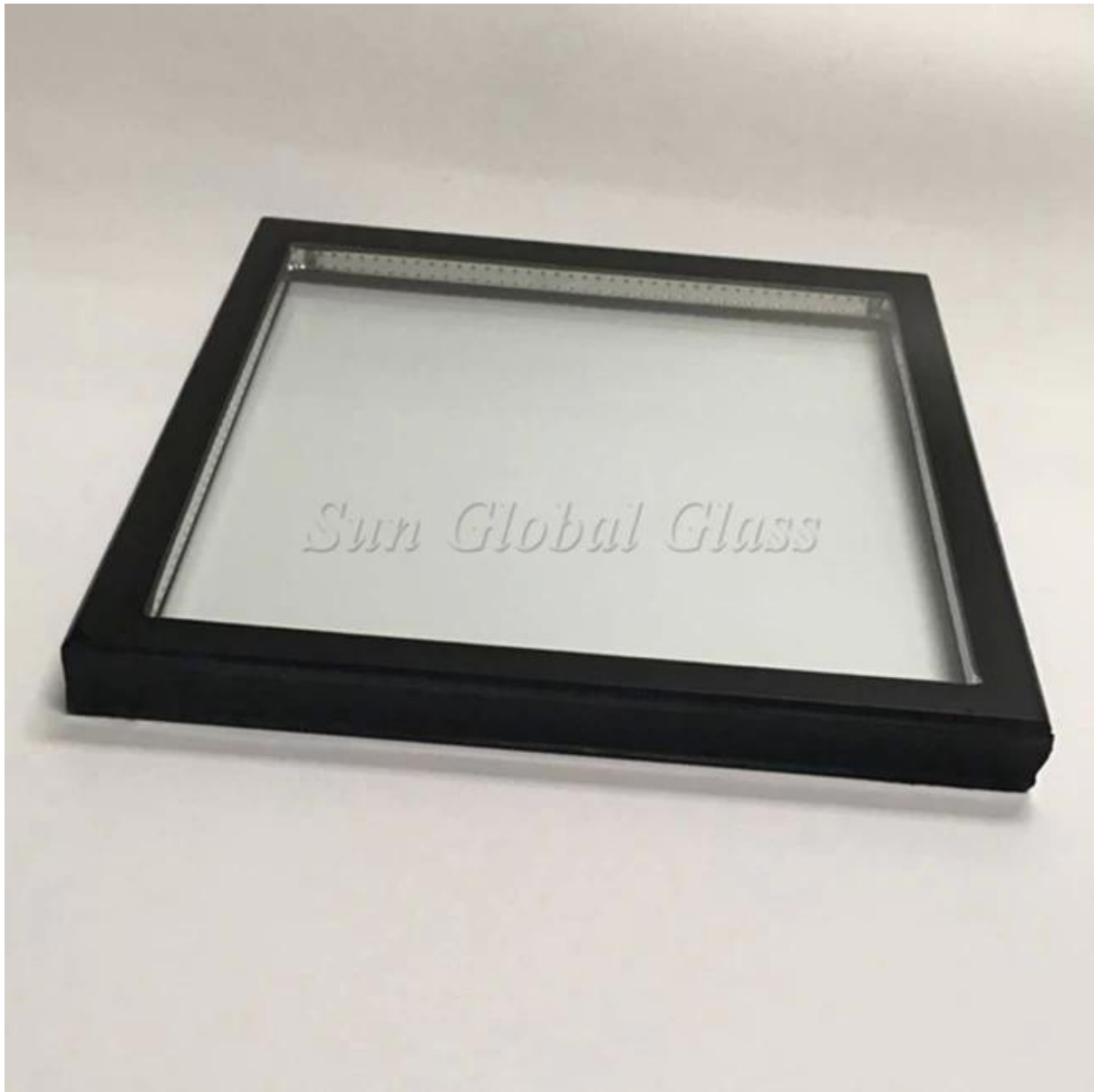
3. conforme à GB 9963-1998 Verre Trempé Standard

4. conforme à GB 17981-1999 Chinois Standard Verre Trempé et Heat-Strengthened

5. Se conformer à la certification chinoise de sécurité verre obligatoire (CCC), IGCC, CSI.

Détails du produit:





Ligne de production d'unités de double vitrage trempé ultra clair:

