

Système de porte coulissante en verre pliante en aluminium SZG 10mm --- Usine et fabricant de système de porte coulissante en verre en Chine

Nos portes coulissantes sont composées de deux ou plusieurs grands panneaux de [Verre trempé de 10 mm](#), qui glissent latéralement le long d'une piste et s'empilent à l'extrémité du cadre. Notre porte coulissante offre un meilleur contrôle, permettant aux gens de varier l'ouverture plus facilement; ouvrez-les un panneau de verre pour une brise légère fraîche, quelques pieds pour pincer à l'extérieur, ou ouvrez-les complètement pour laisser entrer l'extérieur. Habituellement, ils s'ouvrent à environ 65%.



Avantage:

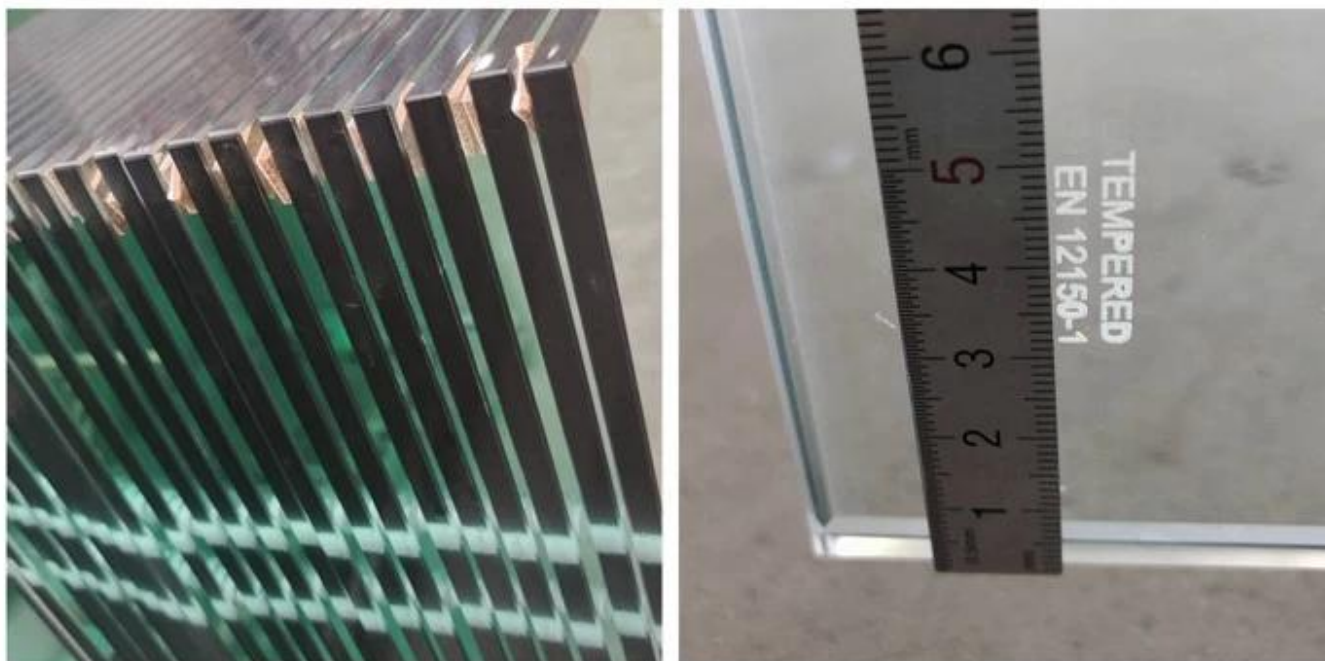
1. Les systèmes de portes coulissantes permettent de relier les espaces internes et externes pour créer une ambiance spatiale unique et ouverte.
2. Une gamme coordonnée de ferrures et d'accessoires garantit que la porte coulissante est facile à utiliser et fait très peu de bruit.
3. Notre cadre de porte coulissante est en aluminium, il est très solide et sûr d'utiliser des cadres très minces sur les portes, permettant une plus grande surface vitrée et facilitant l'ouverture des portes.



Verre pour porte coulissante pliante:

Notre usine produit du verre trempé transparent de 10 mm pour le système de porte coulissante pliante.

Notre verre passe la norme de verre de sécurité du marché européen CE EN12150. Si le client a besoin d'autres types de verre, un service personnalisé est disponible.



Ferrures ou quincaillerie pour porte coulissante pliante:

Nous fournissons des rails en aluminium et des ferrures coulissantes pour portes coulissantes. L'aluminium est léger, peu d'entretien et capable de supporter une charge importante. Il peut installer des cadres très fins sur les portes, permettant une plus grande surface vitrée et facilitant l'ouverture des portes. Le cadre en aluminium peut produire dans différents choix de couleurs.



SEUIL DE NIVEAU DANS LA PORTE COULISSANTE:

Un seuil de niveau évite de créer un risque de trébuchement! Les systèmes de portes coulissantes ont des options de seuil bas affleurant. Il permet au bas des portes d'être complètement enfoncé dans le sol pour fournir une transition transparente de l'intérieur et de l'extérieur. Un seuil de niveau (où le rail de sol sur lequel les portes coulent est au ras du sol et les niveaux de sol internes et externes sont de la même hauteur)

**Application:**

La porte coulissante pliante est largement utilisée à l'intérieur et à l'extérieur, comme la porte de balcon, la porte de cuisine, le séparateur de pièce, le mur intérieur, etc.



Certificats de verre:

Notre fabrication de verre de porte coulissante pliante strictement sous le système de qualité international ISO9001 et passe les normes de qualité suivantes:

1. Le système de porte coulissante pliante de 10 mm est conforme à la norme CCC (certification obligatoire du verre de sécurité chinois).
2. Le système de porte coulissante pliante de 10 mm répond à la norme de qualité en verre trempé de la Chine GB15763.2.
3. Le système de porte coulissante pliante de 10 mm répond à la norme européenne de qualité du verre de sécurité CE EN12150.

4. Le système de porte coulissante pliante de 10 mm répond à la norme BS6206 de qualité du verre de sécurité du marché britannique.



Inspection:

Notre usine effectue une inspection minutieuse avant la livraison, pour garder tout le verre en bon état après l'arrivée du verre aux clients. Quelques images de référence voir ci-dessous:



Shenzhen Sun Global Glass



Shenzhen Sun Global Glass



Shenzhen Sun Global Glass



Shenzhen Sun Global Glass



Shenzhen Sun Global Glass



Shenzhen Sun Global Glass



Shenzhen Sun Global Glass



Shenzhen Sun Global Glass



Shenzhen Sun Global Glass