

SGG acide gravé à l'eau-forte verre dépoli porte 8mm 10mm 12mm-CE / norme de qualité BS 6206/ISO9001/CCC

L'acide verre dépoli de porte/porte en verre gravé à l'eau-forte est un type spécial de porte et une forme spéciale de feuille de porte. Porte en verre sont fabriqués par [verre dépoli acide 8mm](#)/verre givré de 10mm /verre de 12mm gravé, utilisent généralement l'épaisseur du matériau de verre de 8mm / 10mm / 12mm pour la production. Les caractéristiques des portes en verre sont déterminées par les caractéristiques du verre utilisé. Si l'utilisation de verre dépoli, la porte vitrée est à vocation semi translucide.

Styles de portes en verre:

1. portes en verre décoratifs

Types de □. verre pour portes en verre décoratif: dépoli porte en verre, porte verre modelé, porte en verre dépoli acide, porte en verre sérigraphie, porte en verre teinté etc..

□. dispositifs pour portes en verre décoratif:

①.This genre de portes en verre sont avec différents modèles, différentes couleurs, bon sens brillant et excellent effet décoratif.

②. dans le même temps, les portes en verre sont résistants à la corrosion, faciles à nettoyer, la lutte contre l'érosion et autres caractéristiques.

2. portes de verre de sécurité

Types de □Glass pour portes en verre de sécurité: verre trempé, verre pare-balles, fil de verre, verre de résistance de feu et le verre feuilleté.

□Features pour portes en verre de sécurité:

Verre de sécurité ①the portes sont avec un bon soleil nettoyage léger, facile, résistance mécanique élevée, bonne stabilité thermique, ne pas voler après avoir cassé, pas faciles de blesser des êtres humains.

Portes en verre de sécurité ②the ont la fonction de protection contre le vol, d'incendie prévention dans une certaine mesure.

Portes en verre 3.Energy-économie

Types de Glass pour portes en verre d'économie d'énergie: isolation de verre réfléchissant, low e glass, verre etc.

Features pour portes en verre économiseur d'énergie:

①. the Energie verre brut est selon un procédé particulier et teinter, donc ce type de portes de verre peut compter absorbent la chaleur du rayonnement solaire et obtenir effet économiseur d'énergie.

② Le verre portes éconergétiques absorber la lumière ultraviolette et visible, afin d'éviter l'impact du rayonnement ultraviolet sur l'intérieur et l'objectif de lumière douce.

Spécifications:

Portes en verre peuvent être faits avec verre simple ou double vitrage.

(Portes en verre type unique) d'Épaisseur du verre: 8mm 10mm 12mm etc.

(Portes en verre type double) d'Épaisseur du verre: 5 mm + 5 mm, 6 mm + 6 mm, 8 + 8 mm etc.

Les types utilisés pour les portes en verre en verre: trempé, verre, verre feuilleté, verre de protection d'écran en soie, vitrage isolant, verre dépoli acide etc..

Taille de verre de porte: taille sur mesure selon les besoins des clients.

Traiter les détails: bords polis, découpes, trous de forage

Contrôle de la qualité:

Comme les portes en verre sont largement utilisés dans la construction moderne, il est très important de contrôler la qualité des portes vitrées. Les portes en verre faites par Sun Global Glass conformes aux normes de qualité suivants:

1. acide gravé porte dépoli verre 8mm 10mm 12mm rencontrer BS 6206 UK verre de sécurité standard.

2. acide gravé porte dépoli verre 8mm 10mm 12mm rencontrer EN 12150 européen du verre de sécurité norme CE.

3. acide gravé porte dépoli verre 8mm 10mm 12mm rencontre Certification obligatoire de verre de sécurité chinois (CCC) et ISO 9001.

Détails du produit:

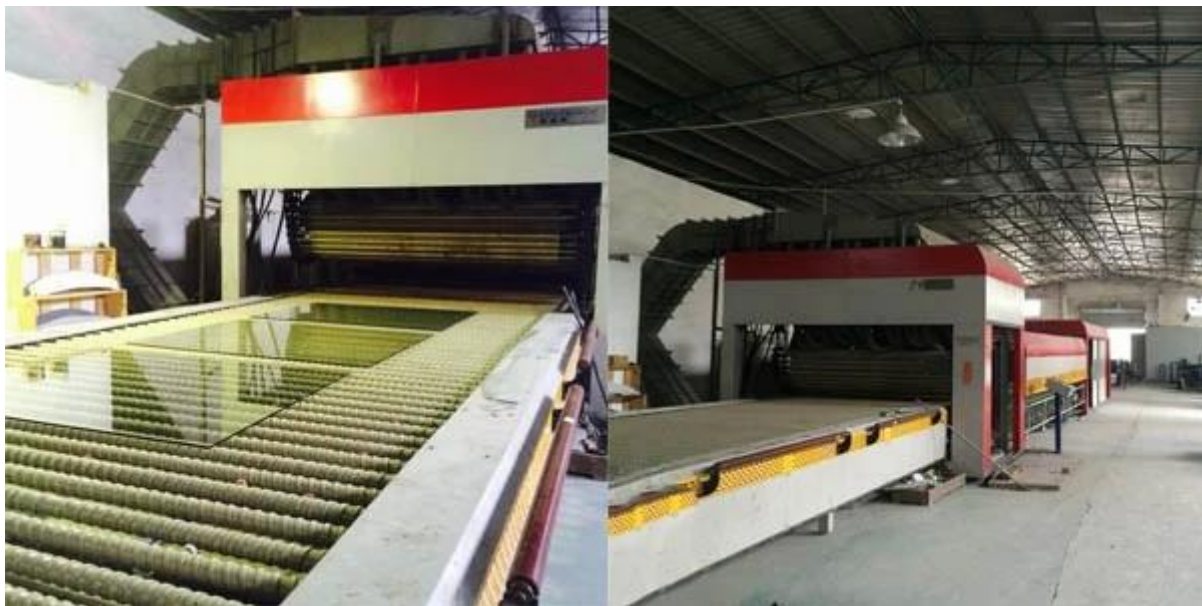
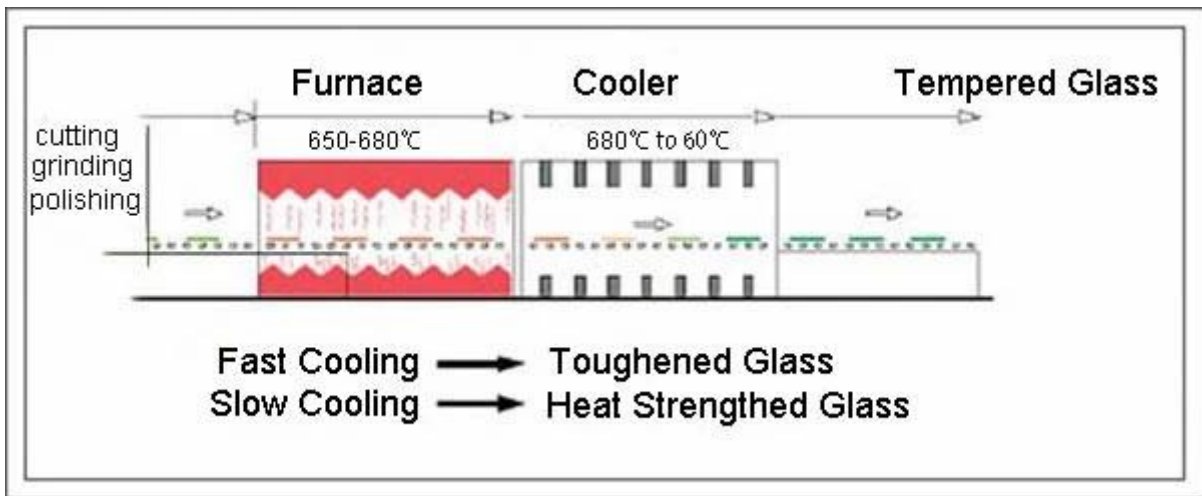
Images de produit de l'acide gravé à l'eau-forte verre dépoli porte 8mm 10mm 12mm:



Les détails de processus pour l'acide gravé à l'eau-forte verre dépoli porte 8mm 10mm 12mm:



Ligne de production pour l'acide gravé à l'eau-forte verre dépoli porte 8mm 10mm 12mm:



Emballage et chargement:



Notre promesse est que vous recevoir acide gravé porte dépoli verre 8mm 10mm 12mm avec condition de qualité et de sécurité élevée chez nous.