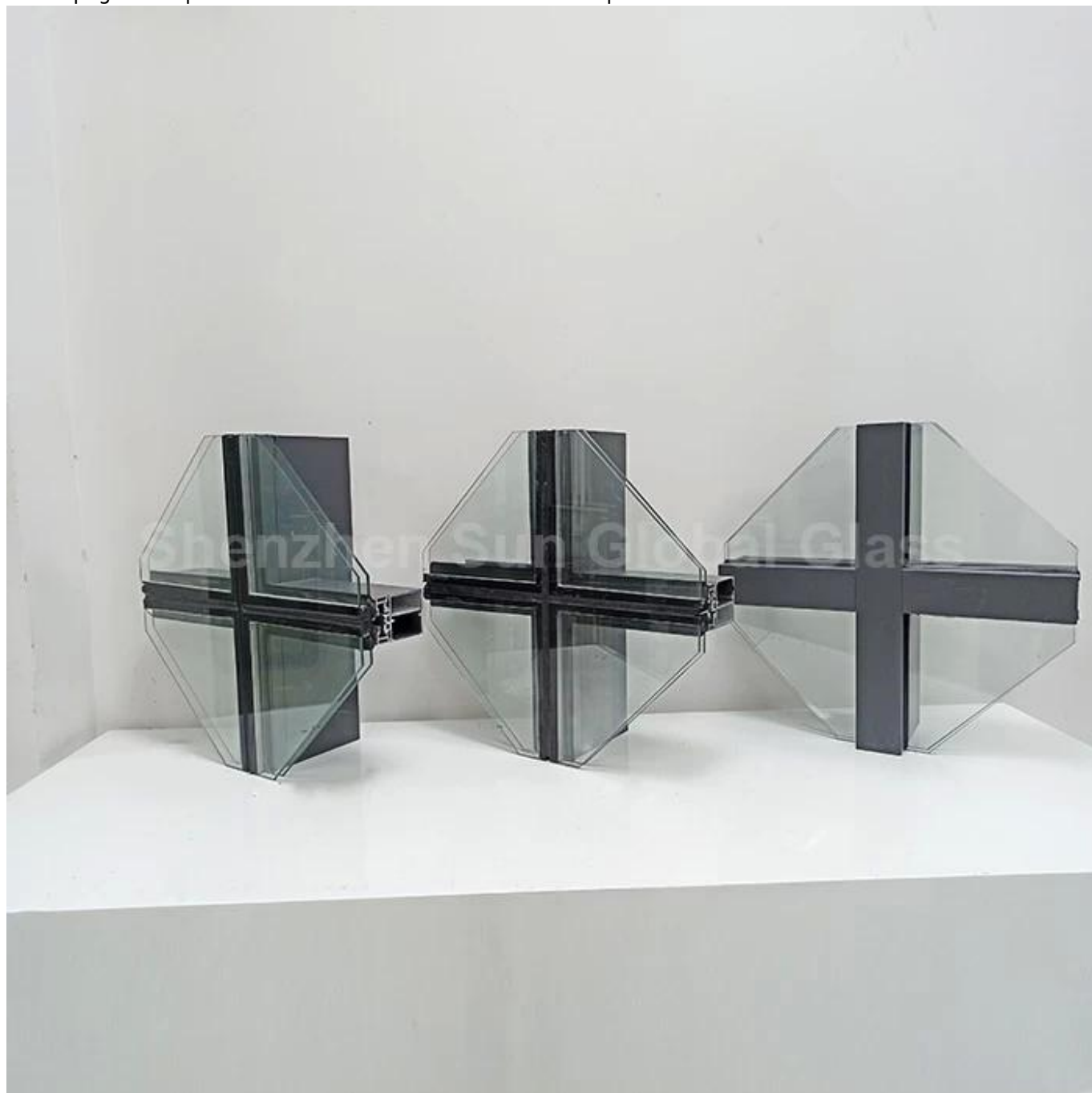
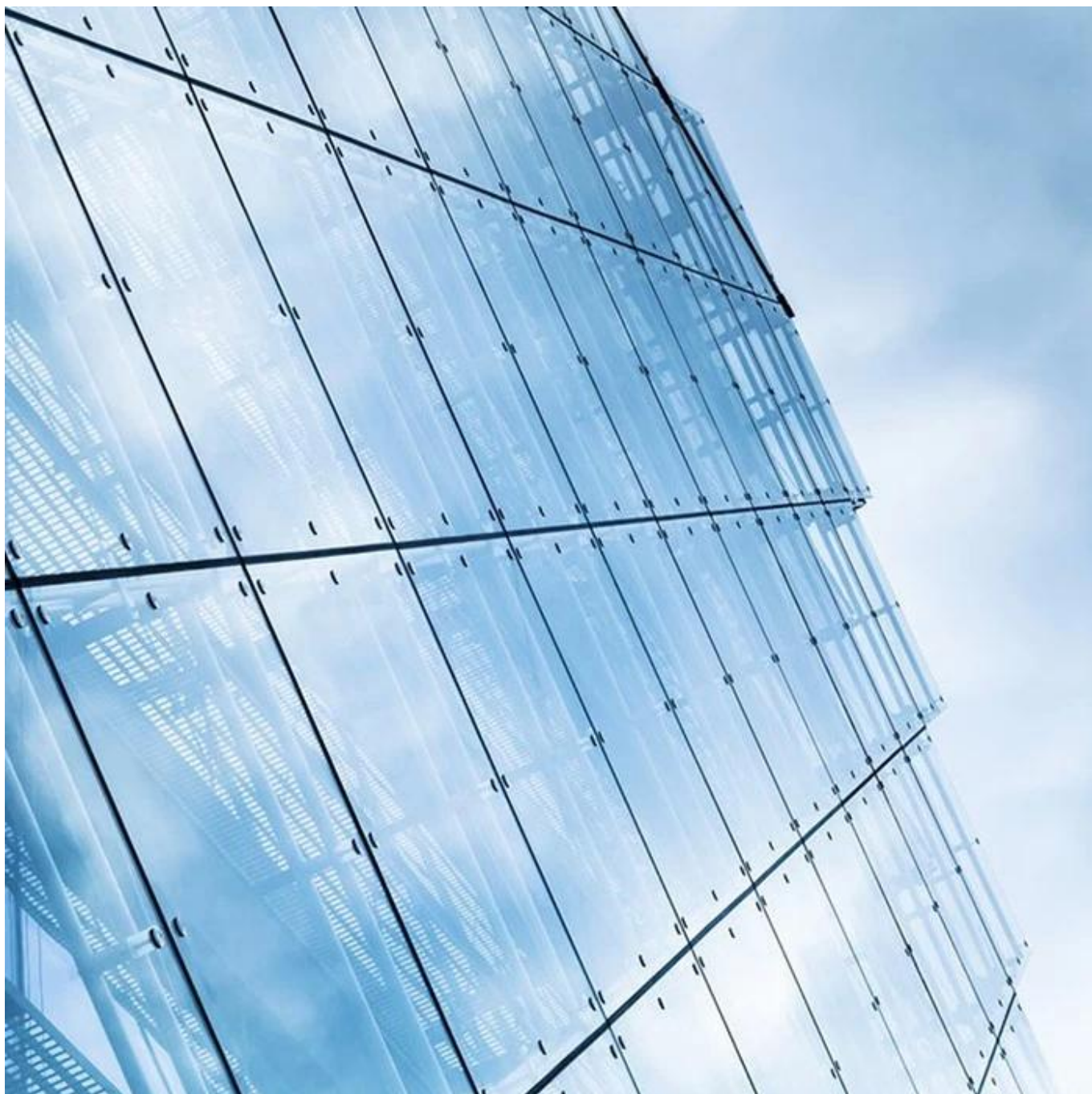


Systeme de mur de rideau à double vitrage

Les murs de rideau de verre sont des façades en aluminium léger en aluminium. Ces systèmes de vitrage ne prennent pas en charge le poids d'un toit ou de plancher. Les charges de gravité et le transfert de résistance au vent de la surface à la surface Ligne de plancher de bâtiment. Les murs rideaux font souvent partie d'une enveloppe de bâtiment ou comprennent une partie d'un système mural. Chaque système de vitrage nécessite une intégration minutieuse avec d'autres éléments structurels adjacents tels que des revêtements muraux, des toits et des détails du mur. Les systèmes de mur rideaux varient de la norme Systèmes préfabriqués à des unités murales personnalisées spécialisées. Des coûts accrus sont souvent accompagnés de personnalisation et de dimensionnement plus vastes.





verre pour mur rideau

Le verre isolé est un verre contemporain ayant plusieurs vitres séparées par une cavité enveloppée d'air ou noble remplie de gaz. Celles-ci sont également appelées unité de vitrage à double vitrage et de vitrage isolé (IGU). Double vitrage ayant deux verre Les vitres séparées par un espace aérien et scellées sur les bords sont les plus couramment utilisées. Le principe de conception du verre à double planque consiste à réduire le transfert de chaleur et servir esthétique dans le but de construire une isolation. Cela aide considérablement à la régulation de la température intérieure et sert de barrière contre la chaleur et le bruit indésirables. Ses capacités de contrôle de son étonnantes le rendent idéale pour le bâtiment d'affaires ou le cadre résidentiel.



Pourquoi choisir un verre isolé

C'est économe en énergie

Le verre de double vitrage présente des propriétés isolantes thermiques naturelles qui régissent la température intérieure et aide à la conservation de l'énergie. Le verre peut réduire à la fois la quantité de chaleur à venir et sortir d'un espace de vie et conserve avec succès l'énergie Chaque saison de l'année. En outre, un revêtement à faible teneur en E peut également être appliqué aux vitres de verre pour augmenter les niveaux de conservation de l'énergie.

Option intérieure forte et sécurisée

La force et la durabilité du verre à double vitrage font partie de ses propriétés les plus notables et permet de réaliser des normes de sécurité plus élevées. Les unités de verre isolantes sont fortes, durables et difficiles à rupture. La sécurité et la sécurité ont toujours été une préoccupation majeure avec l'utilisation de verre esthétiquement supérieur.

Aide à la réduction du bruit

La présence d'espace d'air ou de cavité remplie de gaz compris entre deux vitres offre une meilleure isolation sonore. Le verre isolé est une fenêtre idéale et un matériau de porte qui aide considérablement à contrer la pollution sonore.

Faire un environnement intérieur confortable et confortable

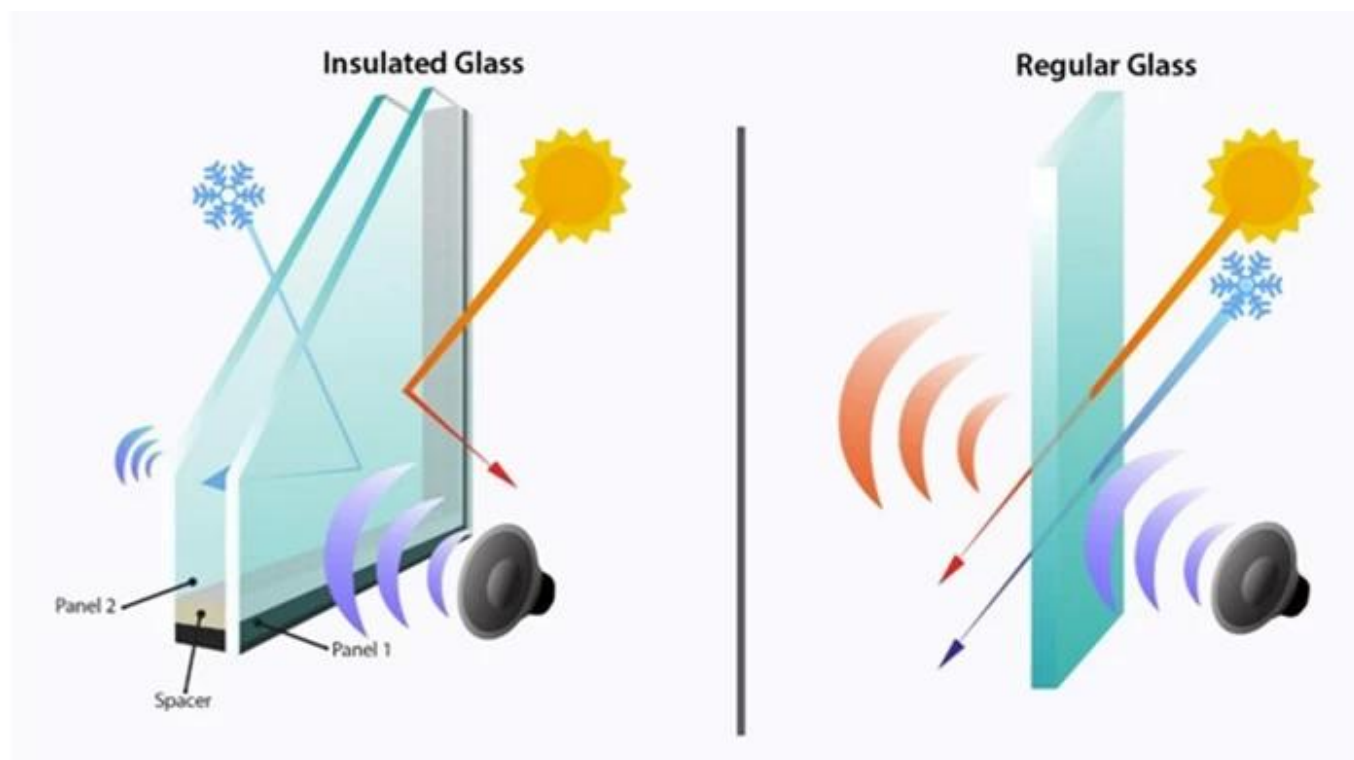
La caractéristique de la réglementation de la température est l'un des principaux avantages du verre isolé de jour moderne. La régulation de la température aide à développer un environnement intérieur confortable et confortable. Blocage de la chaleur du soleil rend l'intérieure agréable pendant la Les journées chaudes de l'été. De même, ce verre contribue également à rendre l'intérieur confortable et confortable en hiver en limitant la sortie de la chaleur.

Empreinte carbone réduite

L'abaissement de l'empreinte carbone profite à l'environnement et aide au développement d'un environnement écologique. L'utilisation moindre des appareils électroniques contribue à la réduction de l'empreinte carbone globale. Le double vitrage régule la température de la température de L'espace intérieur à la fois en été et en hiver et entraîne la minimisation des climatiseurs et des appareils de chauffage.

Durable et durable

La durabilité et la robustesse du verre isolé leur font le choix préféré des propriétaires qui souhaitent résoudre les problèmes de remplacement fréquents. Le verre ordinaire a toujours échoué à maintenir des normes de durabilité élevées requises par les propriétaires et les biens commerciaux Les propriétaires de magasins. Les multiples couches de verre séparées par une cavité remplie de gaz les rendent plus durables et capables de résister aux tests de temps.



Types de mur-rideau

Système mural rideau de bâton:

Dans ce type de système mural rideau, les composants sont assemblés morceau par pièce sur la structure du bâtiment. Ce système est principalement utilisé pour les bâtiments de faible hauteur ou dans de petites régions. Cela est dû à Le fait que d'avoir atteint des élévations plus élevées, il est important d'avoir accès extérieur. Ce système promet une flexibilité car il donne de la place aux ajustements sur site. Bien qu'il ait l'avantage de réduire les coûts d'expédition, la consommation de main-d'œuvre et de temps ne doit pas être sous-estimée comme tendance à fonctionner assez haut.



Système mural à rideau unitaire:

Dans ce type de système mural rideau, les pièces sont déjà assemblées en usine. Les composants sont installés et apportés en une seule unité de l'usine sur le site. Cela annule la nécessité d'une installation individuelle. La taille des murs de rideau uniformisé est directement proportionnelle au sol à la hauteur de plancher de la structure. Populaire dans des bâtiments de grande hauteur, ils n'ont pas besoin de supports externes tels que des grues ou des échafaudages. Seules les mini grues ou le palan temporaire sont nécessaires. Ce système offre les avantages de la construction rapide et de la bonne qualité que les composants sont fabriqués dans un réglage d'usine. Cependant, ce type de système mural rideau a tendance à augmenter les frais d'expédition en raison de la nécessité d'une protection plus grande et meilleure pendant le transport sur le site.



Spider en acier inoxydable pour mur de rideau



Avantages du système mural rideau

Petite empreinte murale: disponible dans une surface de plancher supplémentaire.

Planification parallèle: il en résulte une installation plus rapide.

Structure plus légère: il en résulte un transport et une installation plus faciles.

Lumière naturelle améliorée: il en résulte une conception architecturale flexible.

Flexibilité structurelle: il en résulte une ingénierie structurelle facile.

Indépendance structurelle: il entraîne des conceptions architecturales flexibles.



Bienvenue pour nous envoyer une enquête avec vos besoins en détail et vos questions.